

Landsberg am Lech
2-Zimmer am Lech

Objektnummer: 24142001_05



KAUFPREIS: 459.000 EUR • WOHNFLÄCHE: ca. 68 m² • ZIMMER: 2

Objektnummer: 24142001_05 - 86899 Landsberg am Lech

- Auf einen Blick
- Die Immobilie
- Auf einen Blick: Energiedaten
- Grundrisse
- Ein erster Eindruck
- Ausstattung und Details
- Alles zum Standort
- Weitere Informationen
- Ansprechpartner

Objektnummer: 24142001_05 - 86899 Landsberg am Lech

Auf einen Blick

Objektnummer	24142001_05	Kaufpreis	459.000 EUR
Wohnfläche	ca. 68 m ²	Wohnung	Etagenwohnung
Bezugsfrei ab	nach Vereinbarung	Bauweise	Holz
Etage	1	Nutzfläche	ca. 3 m ²
Zimmer	2	Ausstattung	Terrasse, Gäste-WC, Garten/-mitbenutzung
Schlafzimmer	1		
Badezimmer	1		
Baujahr	2025		
Stellplatz	1 x Tiefgarage, 22900 EUR (Verkauf)		

Objektnummer: 24142001_05 - 86899 Landsberg am Lech

Auf einen Blick: Energiedaten

Heizungsart	Zentralheizung	Energieausweis	BEDARF
Wesentlicher Energieträger	Luft/Wasser- Wärmepumpe	Endenergiebedarf	17.40 kWh/m ² a
Energieausweis gültig bis	18.06.2034	Energie- Effizienzklasse	A+
Befuerung	Luft/Wasser- Wärmepumpe		

Objektnummer: 24142001_05 - 86899 Landsberg am Lech

Die Immobilie



Objektnummer: 24142001_05 - 86899 Landsberg am Lech

Die Immobilie



Objektnummer: 24142001_05 - 86899 Landsberg am Lech

Die Immobilie



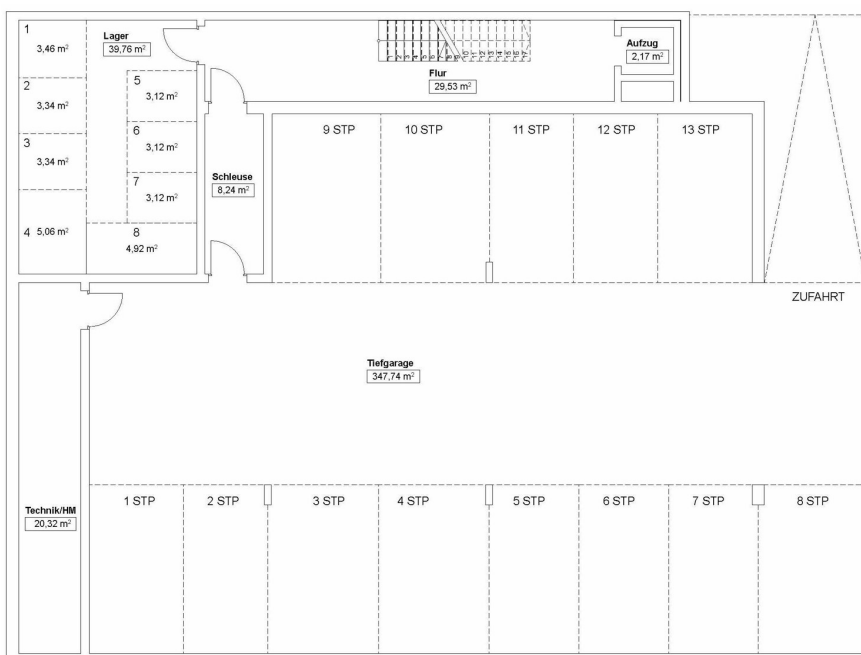
Objektnummer: 24142001_05 - 86899 Landsberg am Lech

Die Immobilie



Objektnummer: 24142001_05 - 86899 Landsberg am Lech

Die Immobilie



Objektnummer: 24142001_05 - 86899 Landsberg am Lech

Die Immobilie



BAUEN MIT DESIGNANSPRUCH

FÜR SIE IN DEN BESTEN LAGEN

GUTSCHEIN

...für eine kostenfreie
und unverbindliche
Immobilienbewertung

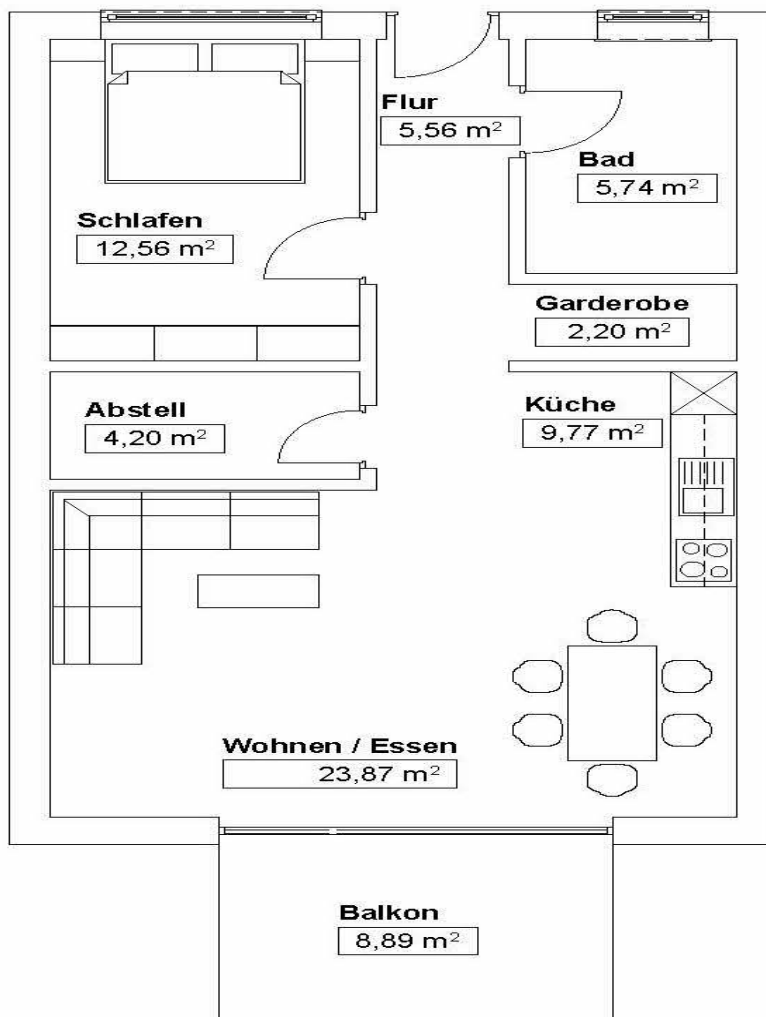
kontaktieren Sie
uns gerne

VON POLL IMMOBILIEN Landsberg am Lech
+49 (0)8191 97 20 520
landsberg@von-poll.com

www.von-poll.com

Objektnummer: 24142001_05 - 86899 Landsberg am Lech

Grundrisse



Objektnummer: 24142001_05 - 86899 Landsberg am Lech

Ein erster Eindruck

Moderne, lichtdurchflutete 2-Zimmer-Wohnung in erstklassiger Lage. Willkommen in Ihrem neuen Zuhause! Diese exquisit gestaltete Wohnung bietet nicht nur ein Höchstmaß an Komfort, sondern setzt auch Maßstäbe in Sachen Energieeffizienz und Nachhaltigkeit. Das Wohnhaus wird von der EZE GmbH geplant und errichtet und ist einschließlich der Tiefgarage, barrierefrei konzipiert. Dafür sorgt unter anderem der leise Aufzug, der Sie von der Tiefgarage in jede Wohnebene bringt, um somit jedem Bewohner höchste Lebensqualität zu bieten. Die Wohnung selbst besticht durch einen wunderschön belichteten Wohn-/Essbereich, einem großzügigen Schlafzimmer, eine Diele mit praktischen Abstellflächen sowie ein modernes Bad mit hochwertiger Ausstattung, inklusive Waschtisch, WC, Handtuchheizkörper und einer bodengleichen Dusche. Der Südbalkon lädt zum Verweilen und Entspannen ein. Die ökologische und nachhaltige Bauweise, gepaart mit dem hohen energetischen Standard, garantiert nicht nur eine positive ökologische Bilanz, sondern auch äußerst niedrige Heizkosten. Durch den massiven Holzaufbau und der hervorragenden Dämmung wird neben den geringen Energiekosten auch ein hoher sommerlicher Wärmeschutz erreicht. Die Beheizung erfolgt umweltfreundlich mittels einer Luft-Wasser/Wärmepumpe, und der Kfw-40 QNG Standard wird erreicht, wodurch Fördermöglichkeiten gegeben sind. Der Energiebedarfswert ist derzeit noch vorläufig. Zusätzlich zur Wohnung ist ein TG-Stellplatz für € 22.900,- zu erwerben. Der Gesamtpreis beträgt 481.900,00€.

(Provisionsfreier Vertrieb) Dieses Neubauprojekt fungiert als wegweisendes Musterbeispiel für künftige, nachhaltige Bauvorhaben in Landsberg am Lech. Sie haben die einzigartige Möglichkeit, Teil dieser innovativen Gemeinschaft zu werden. Wir laden Sie herzlich ein, sich näher mit diesem herausragenden Wohnangebot vertraut zu machen. Besuchen Sie auch gerne die Projektseite der EZE GmbH. Zur Ausstattung mit einer modernen Küche bis hin zu sämtlichen Schreinereinbauten berät Sie gerne unser Partner, die MEZA GmbH, in Dießen am Ammersee. Bei Interesse an diesem innovativen Neubauprojekt stehen wir Ihnen gerne zur Verfügung und freuen uns auf Ihre Kontaktaufnahme. ÖKOLOGISCH BAUEN LÖSUNGEN FÜR UNSER KLIMA Die Philosophie der EZE GmbH: Unser Schwerpunkt liegt auf einer ganzheitlichen Lösung zur Klimaanpassung, sowohl hinsichtlich der Stellung und Konstruktion von Gebäuden, als auch der Gestaltung der Freiflächen. Es geht darum, Ressourcen zu schonen und die Umweltauswirkungen zu minimieren. Die natürliche Umgebung behalten wir daher bei jeder Planung mit Argusaugen im Blick. Ein wichtiger Aspekt liegt bei uns auf der Verwendung von erneuerbaren Materialien. Wir setzen auf alternative Materialien wie Holz oder recycelte Baustoffe, die nicht nur umweltfreundlicher, sondern auch energieeffizienter sind und eine geringere CO₂-Bilanz haben. Durch den Einsatz von

effizienten Heizungs-, Lüftungs- und Kühlsystemen sowie einer guten Wärmedämmung, die bereits bei der Bauausführung deutliche Unterschiede aufweist, kann der Energieverbrauch eines Gebäudes erheblich reduziert werden. Dies führt nicht nur zu einer geringeren Umweltbelastung, sondern auch zu einer langfristigen Kostenersparnis für die Bewohner. Das Leben ist im Wandel – ein Haus sollte es auch sein. Langlebigkeit und Flexibilität sind deshalb bei unseren Raumnutzungskonzepten von Anfang an wichtige Aspekte. Die Erhaltung oder Neuschaffung von Grünflächen zur Verbesserung der Luftqualität, Reduzierung von Hitzeinseleffekten und der Förderung von Biodiversität sind bei jeder Planung eines unserer Leitprinzipien.

Objektnummer: 24142001_05 - 86899 Landsberg am Lech

Ausstattung und Details

- Parkettböden in Eiche
- großflächige, hochwertige Fliesen
- hochwertige Röhrenspahntüren
- leiser, moderner Aufzug
- Kfw40 QNG Energiestandard
- großzügige, helle Tiefgarage
- E-Mobilität vorbereitet
- Fahrradabstellplätze
- Luft-Wasser-Wärmepumpe
- Fußbodenheizung
- Rolläden bzw. Jalousien
- eigener Gartenanteil und Terrasse mit Südausrichtung
- 3-Fach Verglasung/ Holz & Alu Fenster
- Tolle Belichtung durch große Fensterflächen
- Kontrollierte Lüftung
- Photovoltaikanlage für Wärmepumpe und Gemeinschaftsstrom
- nachhaltige, energetisch hochwertige Bauqualität
- Kinderspielplatz

Objektnummer: 24142001_05 - 86899 Landsberg am Lech

Alles zum Standort

Der Landkreis Landsberg am Lech liegt in Oberbayern und überzeugt mit seinen vielfältigen Freizeitgestaltungsmöglichkeiten. In ca. 50 Meter Entfernung (Luftlinie) befindet sich der Lech. Die Verkehrsanbindung (Bushaltestelle, Bahnhof und A96) sowie die Mikrolage sind hervorragend. Alle Bestandteile des täglichen Bedarfs, wie Supermärkte, Banken, Restaurants, Ärzte sind ebenso wie Kindergärten, Grund-, Mittel-, Realschulen, sowie das Gymnasium, fußläufig zu erreichen. Die Stadt mit seinen historischen Altbauten, wird Sie sicher sofort begeistern. Die Altstadt ist zu Fuß innerhalb von ca. 12 Minuten erreichbar. Der Weg zum Bahnhof beträgt zu Fuß ca. 20 Minuten. Die nächst größeren Städte wie München und Augsburg sind in ca. 30 Min. zu erreichen und nach Kaufbeuren und Schongau benötigen Sie nur ca. 20 Minuten. Rund um Landsberg am Lech gibt es viele verschiedene Ausflugsmöglichkeiten. Nicht nur der Starnberger See und der Ammersee sind innerhalb von 20 - 30 Minuten zu erreichen, sondern auch die Berge begrüßen Sie sind innerhalb von einer Stunde. Für Sportbegeisterte gibt es dort Wander- und Bikingmöglichkeiten und Wassersportler freuen sich auf die nahegelegenen Seen. Landsberg hat ca. 30.000 Einwohner und bietet durch seine direkte Lage am Lech, die historische Altstadt, die umliegenden Seen und Wälder sowie die Alpennähe einen sehr hohen Freizeit- und Erholungswert. Wohnen Sie dort wo andere gerne Urlaub machen.

Objektnummer: 24142001_05 - 86899 Landsberg am Lech

Weitere Informationen

Es liegt ein Energiebedarfsausweis vor. Dieser ist gültig bis 18.6.2034. Endenergiebedarf beträgt 17.40 kWh/(m²*a). Wesentlicher Energieträger der Heizung ist Luft/wasser Wärmepumpe. Das Baujahr des Objekts lt. Energieausweis ist 2025. Die Energieeffizienzklasse ist A+.

Objektnummer: 24142001_05 - 86899 Landsberg am Lech

Ansprechpartner

Weitere Informationen erhalten Sie über Ihren Ansprechpartner:

Dirk Bolsinger

Hinterer Anger 305 Landsberg am Lech

E-Mail: landsberg@von-poll.com

To Disclaimer of von Poll Immobilien GmbH

www.von-poll.com