

Bolsward

# Marktstraat 6

Objektnummer: NL23185431



KAUFPREIS: 1.250.000 EUR • WOHNFLÄCHE: ca. 400 m<sup>2</sup> • ZIMMER: 11 • GRUNDSTÜCK: 826 m<sup>2</sup>

Objektnummer: NL23185431 - 8701JT Bolsward

- Auf einen Blick
- Die Immobilie
- Ein erster Eindruck
- Ausstattung und Details
- Weitere Informationen
- Ansprechpartner

Objektnummer: NL23185431 - 8701JT Bolsward

## Auf einen Blick

Objektnummer	NL23185431	Kaufpreis	1.250.000 EUR
Wohnfläche	ca. 400 m <sup>2</sup>	Haus	Reihenmittel
Bezugsfrei ab	nach Vereinbarung	Nutzfläche	ca. 0 m <sup>2</sup>
Zimmer	11		
Schlafzimmer	6		
Badezimmer	3		
Baujahr	1715		

Objektnummer: NL23185431 - 8701JT Bolsward

## Die Immobilie



Objektnummer: NL23185431 - 8701JT Bolsward

## Die Immobilie



Objektnummer: NL23185431 - 8701JT Bolsward

## Die Immobilie



Objektnummer: NL23185431 - 8701JT Bolsward

## Die Immobilie



Objektnummer: NL23185431 - 8701JT Bolsward

## Die Immobilie





Objektnummer: NL23185431 - 8701JT Bolsward

## Die Immobilie



Objektnummer: NL23185431 - 8701JT Bolsward

## Die Immobilie



Objektnummer: NL23185431 - 8701JT Bolsward

## Die Immobilie



Objektnummer: NL23185431 - 8701JT Bolsward

## Die Immobilie



Objektnummer: NL23185431 - 8701JT Bolsward

## Die Immobilie



Objektnummer: NL23185431 - 8701JT Bolsward

## Die Immobilie



Objektnummer: NL23185431 - 8701JT Bolsward

## Die Immobilie



Objektnummer: NL23185431 - 8701JT Bolsward

## Die Immobilie





Objektnummer: NL23185431 - 8701JT Bolsward

## Die Immobilie



Objektnummer: NL23185431 - 8701JT Bolsward

## Die Immobilie



Objektnummer: NL23185431 - 8701JT Bolsward

## Die Immobilie



Objektnummer: NL23185431 - 8701JT Bolsward

## Die Immobilie



Objektnummer: NL23185431 - 8701JT Bolsward

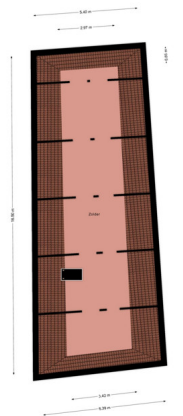
## Die Immobilie



Objektnummer: NL23185431 - 8701JT Bolsward

## Die Immobilie

Bijgebouw 2e Verdieping



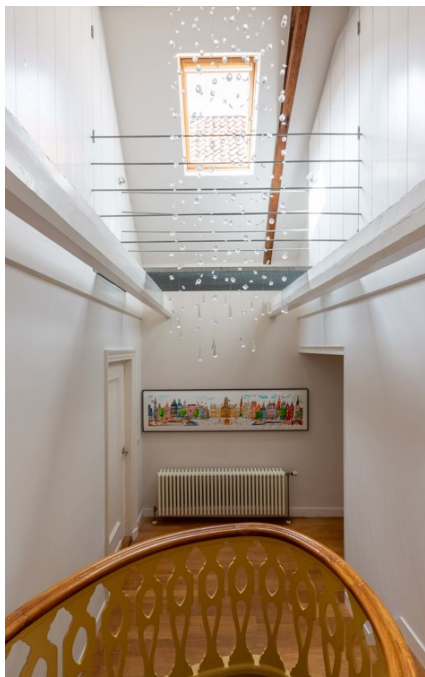
Objektnummer: NL23185431 - 8701JT Bolsward

## Die Immobilie



Objektnummer: NL23185431 - 8701JT Bolsward

## Die Immobilie





Objektnummer: NL23185431 - 8701JT Bolsward

## Die Immobilie



Objektnummer: NL23185431 - 8701JT Bolsward

## Die Immobilie



Objektnummer: NL23185431 - 8701JT Bolsward

## Die Immobilie



Objektnummer: NL23185431 - 8701JT Bolsward

## Die Immobilie



Objektnummer: NL23185431 - 8701JT Bolsward

## Die Immobilie



Objektnummer: NL23185431 - 8701JT Bolsward

## Die Immobilie



Objektnummer: NL23185431 - 8701JT Bolsward

## Die Immobilie



Objektnummer: NL23185431 - 8701JT Bolsward

## Die Immobilie





Objektnummer: NL23185431 - 8701JT Bolsward

## Die Immobilie



Objektnummer: NL23185431 - 8701JT Bolsward

## Die Immobilie



Objektnummer: NL23185431 - 8701JT Bolsward

## Die Immobilie



Objektnummer: NL23185431 - 8701JT Bolsward

## Die Immobilie



Objektnummer: NL23185431 - 8701JT Bolsward

## Die Immobilie



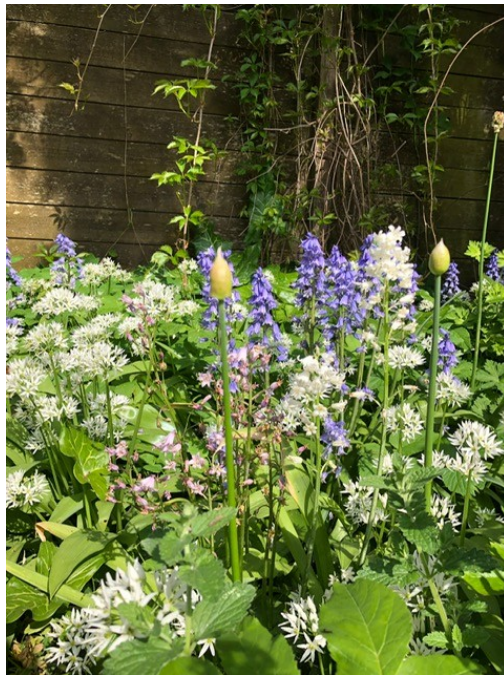
Objektnummer: NL23185431 - 8701JT Bolsward

## Die Immobilie



Objektnummer: NL23185431 - 8701JT Bolsward

## Die Immobilie



Objektnummer: NL23185431 - 8701JT Bolsward

## Die Immobilie





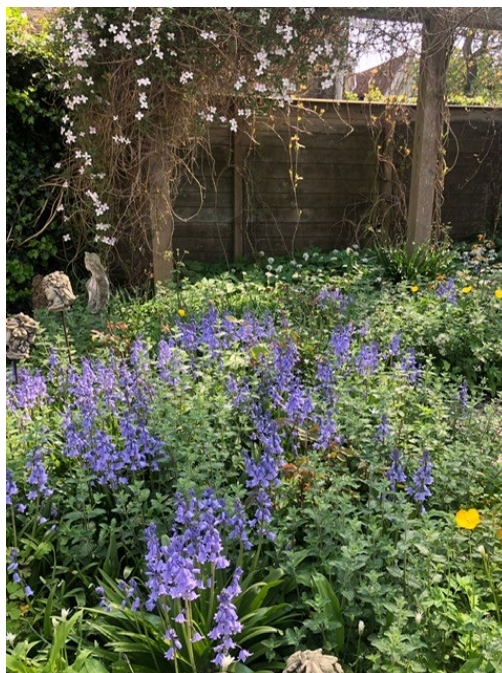
Objektnummer: NL23185431 - 8701JT Bolsward

## Die Immobilie



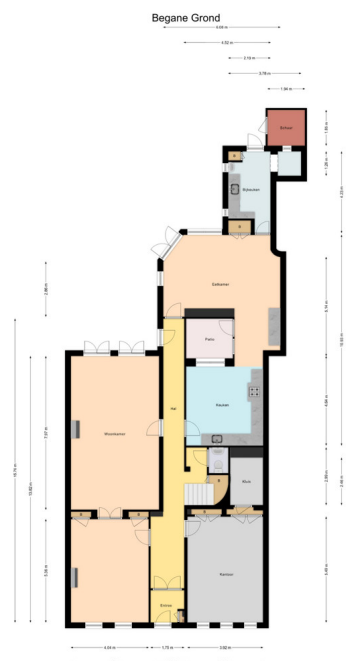
Objektnummer: NL23185431 - 8701JT Bolsward

## Die Immobilie



Objektnummer: NL23185431 - 8701JT Bolsward

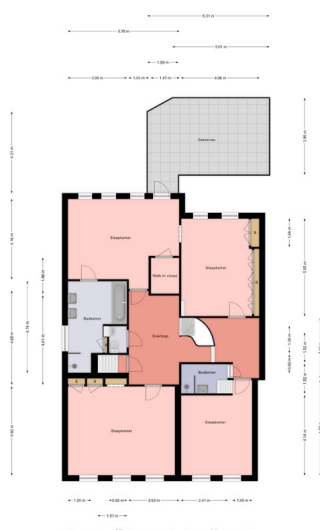
## Die Immobilie



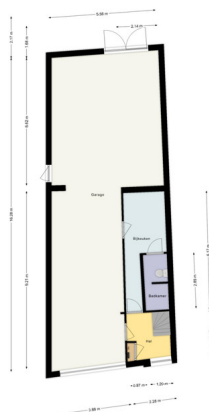
Objektnummer: NL23185431 - 8701JT Bolsward

## Die Immobilie

1e Verdieping



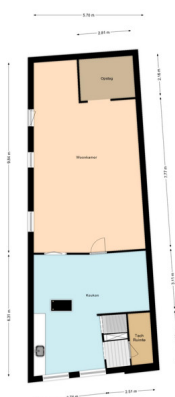
Bijgebouw Begane Grond



Objektnummer: NL23185431 - 8701JT Bolsward

## Die Immobilie

Bijgebouw 1e Verdieping



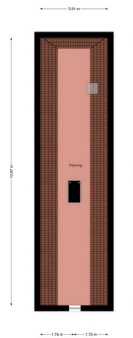
2e verdieping



Objektnummer: NL23185431 - 8701JT Bolsward

## Die Immobilie

Viering



Objektnummer: NL23185431 - 8701JT Bolsward

## Ein erster Eindruck

Op een prachtige locatie in het hart van het historische centrum staat dit geheel gerestaureerde monumentale herenhuis met een voormalig koetshuis aan de achterzijde en een unieke stadstuin op een perceel van maar liefst 826 m<sup>2</sup> eigen grond. Het pand is gebouwd in 1715 en kenmerkt zich door de vele authentieke details welke bewaard zijn gebleven. Zoals bijvoorbeeld de hoge rijkversierde klokgevel met boven in de zogenaamde oeil de boeuf, omlijst door festoenen; rond de ramenpartijen prachtige guirlandes en aan de zijkant fruitornamenten met als kers op te taart; het alliantiewapen in het midden van de gevel, voorstellende twee wapen schilden van de eerste bewoners met in beide wapens de halve Duitse adelaar, welke ook voorkomt in het wapen van de stad Bolsward. Van oorsprong werd deze woning gebruikt als burgemeestershuis en later deed het zijn dienst als notariswoning. Het "kleine" naast gelegen pand is vermoedelijk rond 1760 bij het pand getrokken. Niet alleen aan de buitenzijde heeft dit pand veel allure, aan de binnenzijde zult u ook ogen te kort komen door het zien van de vele authentieke details zoals bijvoorbeeld de stucplafonds met ornamenten, de marmeren schouw in de voorkamer, het ronde trappenhuis en de paneeldeuren. Het pand heeft een inhoud van ruim 1400 m<sup>3</sup> en beschikt over o.a. over 11 kamers, 3 badkamers en een op 1e en 2e verdieping een schitterende vide met veel daglicht en welke fantastische verbinding geeft tussen de verschillende verdiepingen. Het betreft een zeer bijzonder en schitterend pand voor de liefhebber van rijksmonumenten, met een rijke historie welke in een goede staat van onderhoud verkeert. Het voormalige Koetshuis is gelegen aan de Hoogstraat 34. Het pand wordt nu gebruikt als grote garage voorzien van een elektrische garagedeur, als achterom naar de tuin en biedt ruimte voor ca. 4 auto's. De verdieping is toegankelijk via de eigen voordeur; hal met trap naar de verdieping, de vergunning voor het realiseren van een nieuwe bovenwoning is reeds aanwezig. De tuin is onder architectuur aangelegd en wordt zeer goed onderhouden, en biedt veel privacy en mogelijkheden tot recreëren. De ligging op het zuiden is dan ook fantastisch, hierdoor kunt u al in het vroege voorjaar volop genieten van uw tuin. In deze achtertuin staat ook een schitterende solitaire boom welke een rijk gevoel geeft aan de tuin en de locatie, het betreft een monumentale esdoorn.

Objektnummer: NL23185431 - 8701JT Bolsward

## Ausstattung und Details

Statige entree met dubbele voordeur voorzien van een fraai bovenlicht, de marmerenvloer in de midden gang is schitterend uitgevoerd en stamt uit de tijd van de bouw. De wanden zijn tevens gemarmerd en het stucplafond is voorzien van een ornament. Vervolgens de voorkamer, deze kamer is geheel gerestaureerd en beschikt over eveneens een stucplafond met een passend ornament, een antieke marmeren schouw met daarboven een antieke monumentale spiegel. In de schouw is een gashaard verzonken. De vloer is bedekt met eikenparket met een visgraatmotief. Voorts twee ingebouwde bijpassende vitrinekasten. De achterkamer (woonkamer) heeft eveneens een visgraatparketvloer en een origineel stucplafond welke fraai gedecoreerd is. De haardpartij in de woonkamer is daarentegen modern uitgevoerd wat een eigentijdse uitstraling geeft aan deze kamer. Middels de openslaande tuindeuren komt u in de fraai aangelegde stadstuin.

Tussen het grote en het kleine huis bevindt zich de marmeren gang met een toilet en een originele spiltrap naar de eerste verdieping. De gang loopt door tot de tuinkamer/dinerkamer, welke is aangebouwd in de jaren dertig en heeft een stucplafond, een marmerenvloer, een bijpassende servieskast en openslaande deuren naar het terras. In het voormalig "kleinhuys"; treft u aan de voorzijde een royale werkkamer met balkenplafond, een kluisruimte, vaste kasten met daar achter de keuken. De keuken is de spil van het huis. Het betreft hier een Poggenpohl keuken in hoekopstelling. Deze is voorzien van een balkenplafond, een schouw met Makkumeraardewerk tegeltjes en een in stijl passend recente keuken met verschillende inbouwapparatuur (o.a. Miele) Vervolgens een sluis met binnenplaats en een oude waterput hierdoor is er een directe verbinding vanuit de keuken met de eetkamer/tuinkamer deze is voorzien van vloerverwarming en biedt toegang tot de tuin en de bijkeuken. In de bijkeuken bevindt zich een 2e aanrecht geheel in stijl van de woning, bijzonder tegelwerk en garderobe nis. De 1e verdieping: te bereiken middels het schitterende trappenhuis waar je op een zeer royale en ruimtelijke centrale overloop aan komt. Dit vertrek geeft een rijk gevoel met veel daglicht door de dakvensters en de stijlvolle en fraaie afwerking. Op deze verdieping bevinden zich 2 slaapkamers aan de voorzijde en 2 slaapkamers aan de achterzijde. Aan de tuinzijde bevindt zich de masterbedroom met inloopkast en een eigen luxe badkamer voorzien van vloerverwarming, ligbad, dubbele wastafel en royale inloopdouche, vanuit deze ruimte is ook het dakterras te betreden. In de centrale ruimte is een 2e badkamer ook geheel in stijl en passend bij de woning.

De 2e verdieping: Schitterende open ruimte met vide en hierdoor verbinding met de 1e verdieping, het is prachtig authentiek uitgevoerd met dikke balken, gemetselde schoorsteen, meidenkamer en de 3e badkamer met een logeerkamer aan de tuinzijde.



De 2e verdieping aan de rechterzijde is in gebruik als slaapkamer vide en bergruimte. Het koetshuis: aan de achterzijde van de tuin staat het karakteristieke koetshuis, dit bijzondere pand is thans in gebruik als garage en berging. Het pand beschikt over een automatische garagedeur, en biedt ruimte aan ca. 4 auto's. Ook een oplaadpunt voor de elektrische auto behoort tot mogelijkheden. Het pand beschikt over een eigen adres te weten Hoogstraat 34, ook met de mogelijkheid van bewonen.

**Objektnummer: NL23185431 - 8701JT Bolsward**

## Weitere Informationen

- A-locatie in het hart van het stadscentrum; - Rijksmonument - Goed onderhouden; - Stadstuin op het zuiden; - Grote garage voorheen koetshuis (geïsoleerd) gelegen aan de achterzijde de " Hoogstraat 34" - eigen achterom Wetenswaardigheden: - Het pand is een rijksmonument in de zin van de Monumentenwet en staat geregistreerd onder nummer 9854 in het register. Dit houdt tevens in dat er financiële tegemoetkoming kan worden verkregen voor gemaakte onderhoudskosten. Meer informatie op [cultureelerfgoed.nl](http://cultureelerfgoed.nl) - De bestemming van de Markstraat 6 is Centrum, op de website [ruimtelijkeplannen.nl](http://ruimtelijkeplannen.nl) kunt u de mogelijkheden bekijken. - Na de aankoop in 2006 is het pand grondig gerenoveerd en onder andere voorzien van nieuwe badkamers (3) en keuken, beglazing aangepast, wanden gestuukt, verwarming en alle elektra is vernieuwd

Objektnummer: NL23185431 - 8701JT Bolsward

## Ansprechpartner

Weitere Informationen erhalten Sie über Ihren Ansprechpartner:

Joan Dik, Marie Christine Lodewijk & Elisabeth van Zijverden

---

De Lairesestraat 51 Amsterdam  
E-Mail: [info@von-poll.nl](mailto:info@von-poll.nl)

*To Disclaimer of von Poll Immobilien GmbH*

---

[www.von-poll.com](http://www.von-poll.com)