

Palma – Palma

# Schönes Neubau Penthouse mit Dachterrasse in Palma nahe Parc de Sa Riera

Objektnummer: ES24379020



KAUFPREIS: 335.000 EUR • WOHNFLÄCHE: ca. 71 m<sup>2</sup> • ZIMMER: 3

Objektnummer: ES24379020 - 07011 Palma – Palma

- Auf einen Blick
- Die Immobilie
- Auf einen Blick: Energiedaten
- Grundrisse
- Ein erster Eindruck
- Ausstattung und Details
- Alles zum Standort
- Weitere Informationen
- Ansprechpartner

Objektnummer: ES24379020 - 07011 Palma – Palma

## Auf einen Blick

Objektnummer	ES24379020	Kaufpreis	335.000 EUR
Wohnfläche	ca. 71 m <sup>2</sup>	Wohnung	Penthouse
Bezugsfrei ab	nach Vereinbarung	Bauweise	Massiv
Etage	4	Nutzfläche	ca. 0 m <sup>2</sup>
Zimmer	3	Ausstattung	Terrasse, Einbauküche
Schlafzimmer	2		
Badezimmer	2		
Baujahr	2025		
Stellplatz	1 x Tiefgarage		

Objektnummer: ES24379020 - 07011 Palma – Palma

# Auf einen Blick: Energiedaten

Befuerung

Elektro

Objektnummer: ES24379020 - 07011 Palma – Palma

## Die Immobilie



Objektnummer: ES24379020 - 07011 Palma – Palma

## Die Immobilie



Objektnummer: ES24379020 - 07011 Palma – Palma

## Die Immobilie



Objektnummer: ES24379020 - 07011 Palma – Palma

## Die Immobilie



### CERTIFICADO ENERGÉTICO

Consumo de energía  
kWh / m<sup>2</sup> año

Emisiones  
kg CO<sub>2</sub> / m<sup>2</sup> año

A más eficiente

B

C

D

F

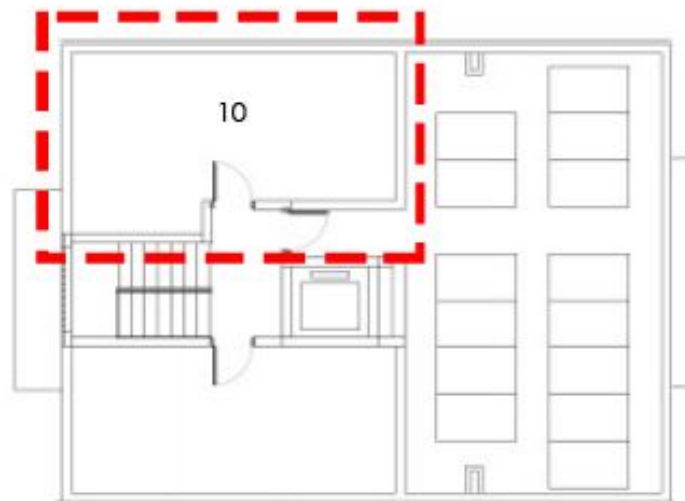
G menos eficiente

EN TRÁMITE



Objektnummer: ES24379020 - 07011 Palma – Palma

## Grundrisse



**SUPERFICIES ÚTILES**

**m<sup>2</sup>**

10. TERRAZA EN CUBIERTA

21.54

Dieser Grundriss ist nicht maßstabsgetreu. Die Unterlagen wurden uns vom Auftraggeber zur Verfügung gestellt. Aus diesem Grund können wir nicht für die Richtigkeit der Angaben garantieren.

Objektnummer: ES24379020 - 07011 Palma – Palma

## Ein erster Eindruck

Zum Verkauf steht dieses Neubau Penthouse mit Dachterrasse in Palma, nur in wenige Minuten ist der große Parc de Sa Riera zu erreichen. Die Wohnung bietet eine Wohnfläche von ca. 71 Quadratmeter. Die Küche mit Essbereich ist ein großer Raum der das Wohnzimmer mit einbezieht. Zu dem gibt es zwei Schlafzimmer und zwei Badezimmer, eines davon en Suite. Das Objekt besticht durch seine hochwertige Bauweise in massiver Ausführung und ist komplett unterkellert. Der Bodenbelag besteht aus stilvollen Fliesen, die einen zeitlosen Charme verleihen. Eine moderne Einbauküche ist bereits vorhanden und ermöglicht ein komfortables Kocherlebnis. Zur Ausstattung der Küche gehört ein Induktionskochfeld, ein Backofen sowie eine Mikrowelle. Ein besonderes Highlight dieser Wohnung sind die beiden Balkone und die 21 Quadratmeter große Dachterrasse, die zum Entspannen und Genießen der mediterranen Sonne einlädt. Einen Parkplatz mit Kellerraum stehen optional zum Kauf zur Verfügung. Das Wohnhaus wird im ersten Quartal 2025 fertiggestellt.

Objektnummer: ES24379020 - 07011 Palma – Palma

## Ausstattung und Details

- Doppelt verglaste Fenster
- Rollläden
- Einbauküche mit Induktionskochfeld, Backofen und Mikrowelle
- Außenwände mit Wärmedämmung
- Eingangstür mit Sicherheitsschloss
- Küchenspüle mit Rostfreien Stahl und Mischbatterie
- Waschbecken im Badezimmer mit Mischbatterie
- Warmwasser mit Aerothermie
- Vorinstallation einer Kanalisierten Klimaanlage
- Installation von Fotovoltaikanlage
- Video- Türsprechanlage
- Terrasse
- Balkon
- Private Dachterrasse
- Städtische Wasserversorgung
- Städtische Stromversorgung

Objektnummer: ES24379020 - 07011 Palma – Palma

## Alles zum Standort

Palma, die Hauptstadt der Insel, ist auch gleichzeitig die größte Stadt Mallorcas. Sie bietet eine große Anzahl an Sehenswürdigkeiten und ist zur jeder Jahreszeit eine Reise wert. Im Osten befindet sich der Hafen von Portixol, der unweit des Neubaugebietes Nou Llevant liegt. Hier beginnt auch der Stadtstrand "Platja de Can Pere Antoni", ein langer Sandstrand mit Blick auf die Kathedrale. Dieses imposante gotische Bauwerk mit großer Fensterrose und schmiedeeisernem Baldachin von Gaudí ist das Wahrzeichen und Tourismusmagnet der Stadt. Von hier aus gelangt man zu Fuß in die verwinkelte Altstadt mit seinen zahlreichen Cafés und Restaurants. Die Hafensperrmauer "Paseo Marítimo" lädt hingegen zum Flanieren ein. Hier säumen sich Restaurants, Boutiquen und Hotels. Im Westen der Stadt liegt das schicke, sanierte Hafenviertel Porto Pi. Hier findet man eine Fülle von Bars am Wasser und Fischrestaurants entlang der Promenade, das Casino von Palma und das bekannte Einkaufszentrum Centro Porto Pi.

Objektnummer: ES24379020 - 07011 Palma – Palma

## Weitere Informationen

Grundsätzlich empfehlen wir, die baurechtliche Situation durch einen Fachanwalt prüfen zu lassen. Alle Angaben basieren ausschließlich auf den Informationen des Eigentümers bzw. Auftraggeber. Wir übernehmen keine Gewähr für die Vollständigkeit, Richtigkeit und Aktualität der Angaben. Die Courtage geht zu Lasten des Verkäufers. Die beim Kauf anfallenden Steuern, die Notar- und die Grundbuchkosten sind vom Käufer zu tragen.

Objektnummer: ES24379020 - 07011 Palma – Palma

## Ansprechpartner

Weitere Informationen erhalten Sie über Ihren Ansprechpartner:

Philip Bornewasser

---

Ronda Migjorn, 145B Mallorca – Lluçmajor  
E-Mail: [llucmajor@von-poll.com](mailto:llucmajor@von-poll.com)

*To Disclaimer of von Poll Immobilien GmbH*

---

[www.von-poll.com](http://www.von-poll.com)