

Vicenza – Casale

# Teil des Bauernhauses von 1700 soll renoviert werden

Objektnummer: IT21355564



[www.von-poll.com](http://www.von-poll.com)

KAUFPREIS: 690.000 EUR • WOHNFLÄCHE: ca. 610 m<sup>2</sup> • ZIMMER: 17.5

Objektnummer: IT21355564 - 36100 Vicenza – Casale

- Auf einen Blick
- Die Immobilie
- Auf einen Blick: Energiedaten
- Grundrisse
- Ein erster Eindruck
- Alles zum Standort
- Ansprechpartner

Objektnummer: IT21355564 - 36100 Vicenza – Casale

## Auf einen Blick

Objektnummer	IT21355564
Wohnfläche	ca. 610 m <sup>2</sup>
Bezugsfrei ab	nach Vereinbarung
Zimmer	17.5
Schlafzimmer	5
Badezimmer	5
Baujahr	1800

Kaufpreis	690.000 EUR
Haus	Bauernhaus
Nutzfläche	ca. 560 m <sup>2</sup>
Ausstattung	Kamin

Objektnummer: IT21355564 - 36100 Vicenza – Casale

## Auf einen Blick: Energiedaten

Heizungsart	Etagenheizung
Befuerung	Gas



Objektnummer: IT21355564 - 36100 Vicenza – Casale

## Die Immobilie





Objektnummer: IT21355564 - 36100 Vicenza – Casale

## Die Immobilie





Objektnummer: IT21355564 - 36100 Vicenza – Casale

## Die Immobilie



Objektnummer: IT21355564 - 36100 Vicenza – Casale

## Die Immobilie





Objektnummer: IT21355564 - 36100 Vicenza – Casale

## Die Immobilie



Objektnummer: IT21355564 - 36100 Vicenza – Casale

## Die Immobilie





Objektnummer: IT21355564 - 36100 Vicenza – Casale

## Die Immobilie



Objektnummer: IT21355564 - 36100 Vicenza – Casale

## Die Immobilie





Objektnummer: IT21355564 - 36100 Vicenza – Casale

## Die Immobilie





Objektnummer: IT21355564 - 36100 Vicenza – Casale

## Die Immobilie



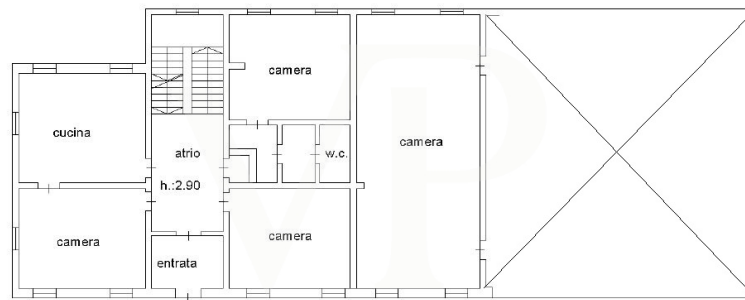
Objektnummer: IT21355564 - 36100 Vicenza – Casale

## Die Immobilie



Objektnummer: IT21355564 - 36100 Vicenza – Casale

## Grundrisse







PIANO SECONDO



PIANO 1 SOTOSTRADA

Dieser Grundriss ist nicht maßstabsgetreu. Die Unterlagen wurden uns vom Auftraggeber zur Verfügung gestellt. Aus diesem Grund können wir nicht für die Richtigkeit der Angaben garantieren.

Objektnummer: IT21355564 - 36100 Vicenza – Casale

## Ein erster Eindruck

Bauernhaus aus dem Jahr 1700, in den 80er Jahren renoviert, mit eigenem Eingang und 1800 Quadratmeter Grünfläche, die auch als Parkplatz genutzt werden kann. Mit einer Innenfläche von 600 Quadratmetern auf 3 Ebenen und vier originalen Marmorkaminen aus dem Jahr 1700 muss das Haus in Bezug auf Elektrik, Sanitäranlagen, Fenster und Innenausbau aktualisiert werden. Strukturell benötigt das Gebäude keine Eingriffe, das Dach ist in gutem Zustand und die Fassade ist gut erhalten. Interessant für die Möglichkeit der Inanspruchnahme des SuperBonus mit der Möglichkeit der Übertragung der verschiedenen Kredite, die aus den Arbeiten der Anpassung (sowohl 110% und 65% und 50%).

Objektnummer: IT21355564 - 36100 Vicenza – Casale

## Alles zum Standort

Vor den Toren der Stadt, in einer grünen Oase, zeichnet sich diese Lösung durch ihre Nähe zum neuen Stadtteil Borgo Berga aus, der zu Fuß erreichbar ist. Das Stadtzentrum ist nur wenige Minuten mit dem Auto entfernt und auch mit dem Fahrrad ist es sehr praktisch zu erreichen. Die Nähe zum neuen Gericht der Stadt macht es sehr interessant als potentielle Umwandlung in zugehörige professionelle Büros. Ansprechende Lösung auch im Hinblick auf Umstrukturierung und Einkommen für Amerikaner, angesichts der Nähe der Ederle-Kaserne zwei Minuten mit dem Auto entfernt und leicht zu Fuß und mit dem Fahrrad erreichbar.

Objektnummer: IT21355564 - 36100 Vicenza – Casale

## Ansprechpartner

Weitere Informationen erhalten Sie über Ihren Ansprechpartner:

---

C.trà Porta Padova 132 Vicenza  
E-Mail: [vicenza@von-poll.com](mailto:vicenza@von-poll.com)

*To Disclaimer of von Poll Immobilien GmbH*

---

[www.von-poll.com](http://www.von-poll.com)