

Euskirchen

Ruhig gelegenes Fachwerkhaus auf großem Sonnengrundstück in zweiter Reihe in Euskirchen- Stotzheim

Objektnummer: 24365013



www.von-poll.com

KAUFPREIS: 139.000 EUR • WOHNFLÄCHE: ca. 80,57 m² • ZIMMER: 3 • GRUNDSTÜCK: 523 m²

Objektnummer: 24365013 - 53881 Euskirchen

- Auf einen Blick
- Die Immobilie
- Auf einen Blick: Energiedaten
- Grundrisse
- Ein erster Eindruck
- Alles zum Standort
- Weitere Informationen
- Ansprechpartner

Objektnummer: 24365013 - 53881 Euskirchen

Auf einen Blick

Objektnummer	24365013	Kaufpreis	139.000 EUR
Wohnfläche	ca. 80,57 m ²	Haus	Einfamilienhaus
Dachform	Satteldach	Provision	Käuferprovision beträgt 3,57 % (inkl. MwSt.) des beurkundeten Kaufpreises
Bezugsfrei ab	nach Vereinbarung		
Zimmer	3		
Schlafzimmer	2		
Badezimmer	1	Modernisierung / Sanierung	1980
Baujahr	1900	Bauweise	Massiv
		Nutzfläche	ca. 0 m ²

Objektnummer: 24365013 - 53881 Euskirchen

Auf einen Blick: Energiedaten

Heizungsart	Zentralheizung	Energieausweis	BEDARF
Wesentlicher Energieträger	GAS	Endenergiebedarf	594.60 kWh/m ² a
Energieausweis gültig bis	22.05.2034	Energie- Effizienzklasse	H
Befuerung	Gas		

Objektnummer: 24365013 - 53881 Euskirchen

Die Immobilie



Objektnummer: 24365013 - 53881 Euskirchen

Die Immobilie



Objektnummer: 24365013 - 53881 Euskirchen

Die Immobilie



Objektnummer: 24365013 - 53881 Euskirchen

Die Immobilie



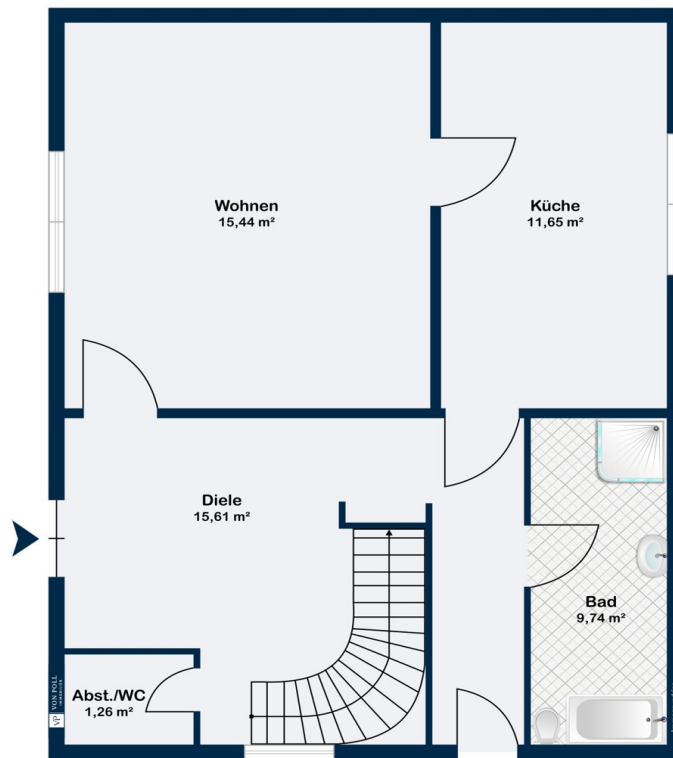
Objektnummer: 24365013 - 53881 Euskirchen

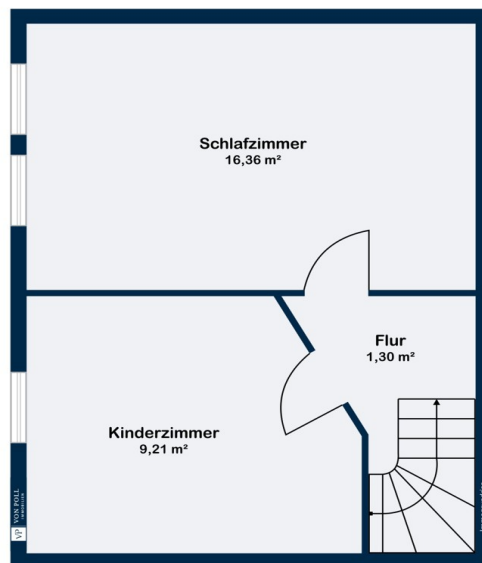
Die Immobilie



Objektnummer: 24365013 - 53881 Euskirchen

Grundrisse





Dieser Grundriss ist nicht maßstabsgetreu. Die Unterlagen wurden uns vom Auftraggeber zur Verfügung gestellt. Aus diesem Grund können wir nicht für die Richtigkeit der Angaben garantieren.

Objektnummer: 24365013 - 53881 Euskirchen

Ein erster Eindruck

VON POLL IMMOBILIEN Euskirchen präsentiert Ihnen dieses nicht unter Denkmalschutz stehende Fachwerkhaus mit einer Wohnfläche von circa 80 Quadratmetern. Die Immobilie wurde circa um das 19. Jahrhundert in zweiter Baureihe auf einem 523 Quadratmeter großen Grundstück errichtet. Der vorhandene Anbau muß später circa in den 60er Jahren ergänzt worden sein. Für die Adresse wird eine Internetverfügbarkeit von 100 Mbit/s im Download und von 40 Mbit/s im Upload angezeigt. (Quelle: Telekom). Das Erdgeschoss dieser Immobilie zeichnet sich aus durch einen hellen Eingangsbereich, ein circa 15 Quadratmeter großes Wohnzimmer, eine geräumige Küche und ein circa 10 Quadratmeter großes Wannenbad aus. Ergänzt wird das Erdgeschoss durch einen Abstellraum, wo sich ehemals ein Gäste-WC befand (Anschlüsse noch vorhanden) und eine weitere Eingangstüre die in den sonnigen Garten führt. Der Schlafbereich befindet sich im Obergeschoss und ist über eine Holzterasse erreichbar: hier befindet sich ein circa 16 Quadratmeter und ein circa 9 Quadratmeter großes Schlafzimmer. Der Speicher als auch ein Kriechkeller mit den Hausanschlüssen bieten Staufläche für Dinge abzustellen. Der großzügige, nicht einsehbare Sonnengarten bietet ausreichend Platz für die ganze Familie und die Möglichkeit, sich gestaltungstechnisch entfalten zu können. Der Garten ist noch über ein doppelflügeliges Holztor zu erreichen. Haben wir Ihr Interesse für diese nicht unter Denkmalschutz stehende Fachwerkhaus geweckt, bitten wir Sie, bei der Kontaktaufnahme per Kontaktbutton alle Ihre Daten zu hinterlegen: Vorname, Nachname, Anschrift, Telefonnummer und E-Mail-Adresse. Dann erhalten Sie automatisiert den Exposé Link. Sollte Sie die Immobilie dann interessieren, bitten wir um einen Anruf oder eine E-Mail durch Sie.

Objektnummer: 24365013 - 53881 Euskirchen

Alles zum Standort

Euskirchen ist die Kreisstadt des gleichnamigen Landkreises im Süden von Nordrhein-Westfalen und liegt am Rande der Eifel nur circa 32 Kilometer von der Bundesstadt Bonn und circa 45 Kilometer von Köln entfernt. Das Haus liegt in zweiter Baureihe einer ruhigen Wohnstraße von Euskirchen-Stotzheim und Sie kommen zügig mit verschiedenen Stadtbuslinien in die Innenstadt und zum Bahnhof. Außerdem sind Sie mit dem Auto innerhalb von zehn Minuten auf der Autobahn A1 Köln – Trier. Stotzheim selber verfügt über einen Rewe-Markt, ein Restaurant, ein Eiscafé, eine Apotheke, eine Tankstelle und einen Friseur. Schnell erreichen Sie die Nahversorgungsbetriebe, Arzttermine lassen sich auch rasch erledigen. Kindergarten und Grundschule sind in unmittelbarer Umgebung. Die weiterführenden Schulen sind mit den Buslinien schnell zu erreichen. Euskirchen selbst verfügt über ein breitgefächertes Angebot für Freizeitaktivitäten und wer es etwas größer mag für den sind Angebote der Großstädte Köln, Bonn und Aachen schnell erreichbar.

Objektnummer: 24365013 - 53881 Euskirchen

Weitere Informationen

Es liegt ein Energiebedarfsausweis vor. Dieser ist gültig bis 22.5.2034. Endenergiebedarf beträgt 594.60 kWh/(m²*a). Wesentlicher Energieträger der Heizung ist Gas. Das Baujahr des Objekts lt. Energieausweis ist 1996. Die Energieeffizienzklasse ist H.

GELDWÄSCHE: Als Immobilienmaklerunternehmen ist die von Poll Immobilien GmbH nach § 2 Abs. 1 Nr. 14 und § 11 Abs. 1, 2 Geldwäschegesetz (GwG) dazu verpflichtet, bei der Begründung einer Geschäftsbeziehung die Identität des Vertragspartners festzustellen und zu überprüfen, bzw. sobald ein ernsthaftes Interesse an der Durchführung des Immobilienkaufvertrages besteht. Hierzu ist es erforderlich, dass wir nach § 11 Abs. 4 GwG die relevanten Daten Ihres Personalausweises festhalten (wenn Sie als natürliche Person handeln) – beispielsweise mittels einer Kopie. Bei einer juristischen Person benötigen wir eine Kopie des Handelsregisterauszugs, aus welchem der wirtschaftlich Berechtigte hervorgeht. Das Geldwäschegesetz sieht vor, dass der Makler die Kopien bzw. Unterlagen fünf Jahre aufbewahren muss. Als unser Vertragspartner haben Sie auch eine Mitwirkungspflicht nach § 11 Abs. 6 GwG.

HAFTUNG: Wir weisen darauf hin, dass die von uns weitergegebenen Objektinformationen, Unterlagen, Pläne etc. vom Verkäufer bzw. Vermieter stammen. Eine Haftung für die Richtigkeit oder Vollständigkeit der Angaben übernehmen wir daher nicht. Es obliegt daher unseren Kunden, die darin enthaltenen Objektinformationen und Angaben auf ihre Richtigkeit hin zu überprüfen. Alle Immobilienangebote sind freibleibend und vorbehaltlich Irrtümer, Zwischenverkauf- und Vermietung oder sonstiger Zwischenverwertung. **UNSER SERVICE FÜR SIE ALS EIGENTÜMER:** Planen Sie den Verkauf oder die Vermietung Ihrer Immobilie, so ist es für Sie wichtig, deren Marktwert zu kennen. Lassen Sie kostenfrei und unverbindlich den aktuellen Wert Ihrer Immobilie professionell durch einen unserer Immobilienspezialisten einschätzen. Unser bundesweites und internationales Netzwerk ermöglicht es uns, Verkäufer bzw. Vermieter und Interessenten bestmöglich zusammenzuführen.

Objektnummer: 24365013 - 53881 Euskirchen

Ansprechpartner

Weitere Informationen erhalten Sie über Ihren Ansprechpartner:

Dino Benjak

Kölner Straße 119 Euskirchen
E-Mail: euskirchen@von-poll.com

To Disclaimer of von Poll Immobilien GmbH

www.von-poll.com