

Poing

Neubau-Doppelhaushälfte IV: 166 m² zum Wohnen und Top-Energiewert - Photovoltaik im Preis inklusive!

Objektnummer: 24286108



www.von-poll.com

KAUFPREIS: 1.279.900 EUR • WOHNFLÄCHE: ca. 147,24 m² • ZIMMER: 5 • GRUNDSTÜCK: 252 m²

Objektnummer: 24286108 - 85586 Poing

- Auf einen Blick
- Die Immobilie
- Auf einen Blick: Energiedaten
- Grundrisse
- Ein erster Eindruck
- Ausstattung und Details
- Alles zum Standort
- Weitere Informationen
- Ansprechpartner

Objektnummer: 24286108 - 85586 Poing

Auf einen Blick

Objektnummer	24286108	Kaufpreis	1.279.900 EUR
Wohnfläche	ca. 147,24 m ²	Haus	Doppelhaushälfte
Bezugsfrei ab	nach Vereinbarung	Bauweise	Massiv
Zimmer	5	Nutzfläche	ca. 42 m ²
Schlafzimmer	3	Ausstattung	Terrasse, Gäste-WC
Badezimmer	2		
Baujahr	2024		
Stellplatz	3 x Duplex, 29980 EUR (Verkauf)		

Objektnummer: 24286108 - 85586 Poing

Auf einen Blick: Energiedaten

Heizungsart	Zentralheizung	Energieausweis	BEDARF
Wesentlicher Energieträger	Fern	Endenergiebedarf	33.73 kWh/m ² a
Energieausweis gültig bis	22.06.2033	Energie- Effizienzklasse	A
Befuerung	Fernwärme		

Objektnummer: 24286108 - 85586 Poing

Die Immobilie



Objektnummer: 24286108 - 85586 Poing

Die Immobilie



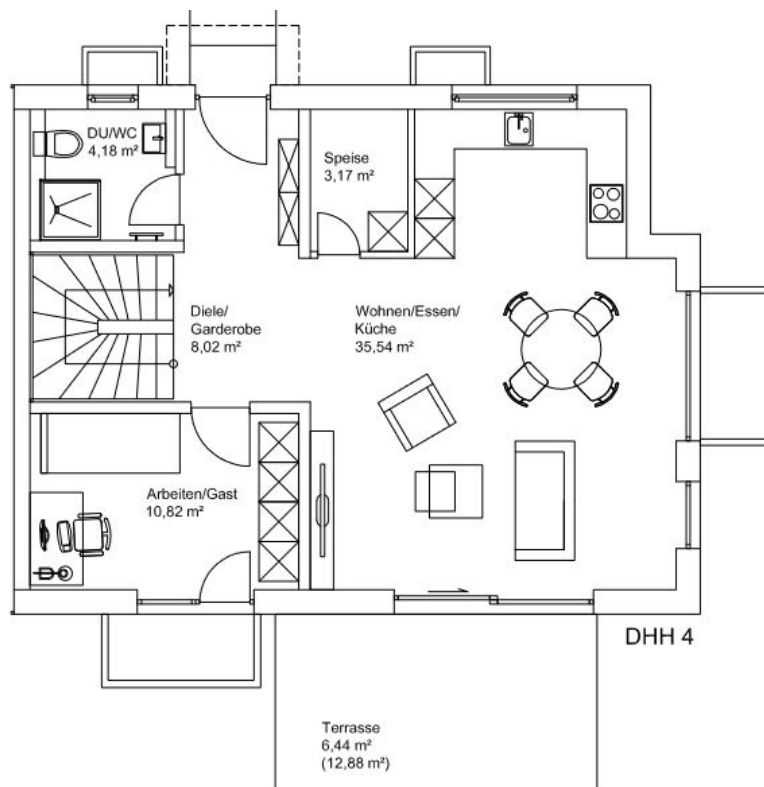
Objektnummer: 24286108 - 85586 Poing

Die Immobilie

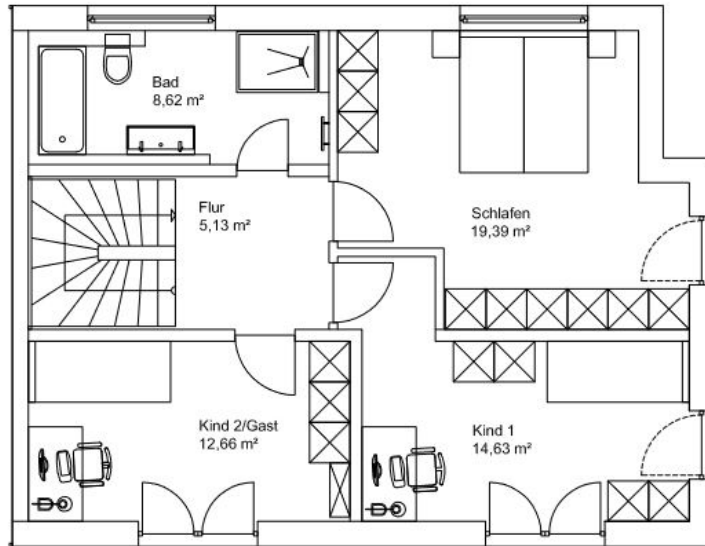


Objektnummer: 24286108 - 85586 Poing

Grundrisse

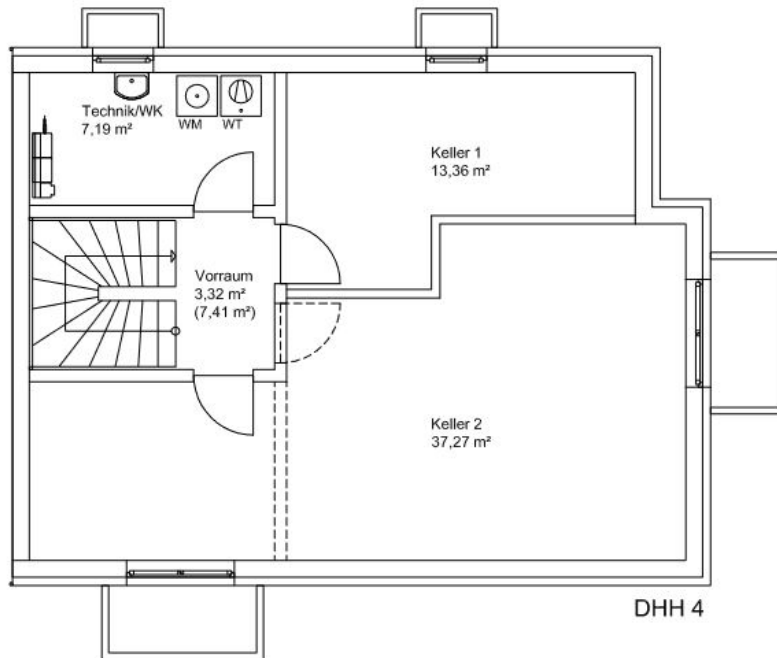


Grundriss EG 



DHH 4

Grundriss OG 



Grundriss UG

Dieser Grundriss ist nicht maßstabgetreu. Die Unterlagen wurden uns vom Auftraggeber zur Verfügung gestellt. Aus diesem Grund können wir nicht für die Richtigkeit der Angaben garantieren.

Objektnummer: 24286108 - 85586 Poing

Ein erster Eindruck

Energie-Effizienzklasse A! Top-energetische Doppelhaushälfte (Wohn-/ Nutzfläche: 189,74 m²) mit herausragenden Dämmungseigenschaften, 3-fach-Verglasung und Fernwärmeanschluss mit einem Endenergiebedarf von weniger als 34 kWh/(m²*a) sowie Photovoltaik auf dem Dach! Wir freuen uns, Ihnen diese eindrucksvoll kompakte Neubau-Immobilie mit ausreichend Platz für die Familie, Hobby, Freunde und Beruf in herausragend guter Wohnlage von Poing anbieten zu können. Architektonisch wertvoll, mit außergewöhnlichen Details und modernster Technik - dieses Anwesen steht für Geschmack und Stil. Der Bauherr ist sehr erfahren und hat das Haus nach seinen eigenen Überzeugungen energetisch äußerst sparsam geplant. Das Erdgeschoss gefällt mit puristisch-eleganter Ästhetik, durchdachter Raumplanung und einer Deckenhöhe von 2,60 Metern. In dieser Etage befinden sich der groß dimensionierte Wohn-/ Essbereich mit offener Küche und Zugang zu Terrasse und Garten, ein Arbeits-/ Kinder-/ oder Gäste-Zimmer sowie das Gäste-Bad mit Dusche. Über die innen liegende Treppe gelangt man ins Obergeschoss zu drei Schlafräumen und dem Hauptbad mit Badewanne und Dusche sowie einem weiteren Bad mit Badewanne. Das vollwertige Kellergeschoss überzeugt mit einer ungewöhnlich hohen Decke von 2,50 Metern, und es stehen eine Waschküche, der Technikraum mit großzügigen Abstellmöglichkeiten und ein voll zu Wohnzwecken nutzbarer Hobbyraum mit Fussbodenheizung zur Verfügung. Die ansprechende, durchdachte Gestaltung der Außenanlagen und nicht zuletzt die PV-Anlage mit einer Leistung von 6 kW "Peak" runden das Angebot ab und sind im Preis bereits inbegriffen. Drei Stellplätze in einer Duplex- oder Triplex-Garagen-Einheit sind zusätzlich zu erwerben, wobei der oberste Stellplatz immer die Anmutung eines "normalen" Außenstellplatzes hat - die anderen Stellplätze sind unterirdisch, es gibt also keinen zusätzlichen Baukörper. Bodenbeläge und Fliesen kann der Käufer im vorgegebenen Rahmen selbst auswählen. DIE FERTIGSTELLUNG DES HAUSES IST FÜR DEN SOMMER 2025 GEPLANT, Änderungen vorbehalten. Übersicht über das gesamte Bauvorhaben: 1. RMH: 115,06 m² Grund - Wohnfläche: 84,07 m² - Wohn-/ Nutzfläche: 108,40 m² - Preis 849.900 Euro zzgl. 29.980 Euro pro Stellplatz - Lage: Süd 2. REH 2: 203,41 m² Grund - Wohnfläche: 95,22 m² - Wohn-/ Nutzfläche: 125,01 m² - Preis 994.900 Euro zzgl. 29.980 Euro pro Stellplatz - Lage: Süd/ Ost 3. REH 1: 200,82 m² Grund - Wohnfläche: 95,22 m² - Wohn-/ Nutzfläche: 125,01 m² - Preis 1.019.900 Euro zzgl. 29.980 Euro pro Stellplatz - Lage: Süd/ West 4. DHH 1: verkauft! 5. DHH 2: 220,38 m² Grund - Wohnfläche: 143,77 m² - Wohn-/ Nutzfläche: 186,13 m² - Preis 1.179.900 Euro zzgl. 29.980 Euro pro Stellplatz - Lage: Süd/ Ost 6. DHH 3: 212,45 m² Grund - Wohnfläche: 143,77 m² - Wohn-/ Nutzfläche: 186,13 m² - Preis 1.149.900 Euro zzgl. 29.980 Euro pro Stellplatz - Lage: Süd/ West 7. DHH 4: 252,21 m² Grund - Wohnfläche:

147,24 m² - Wohn-/ Nutzfläche: 189,74 m² - Preis 1.2749.900 Euro zzgl. 29.980 Euro pro Stellplatz - Lage: Süd/ Ost 8. EFH 1: 311,74 m² Grund - Wohnfläche: 181,24 m² - Wohn-/ Nutzfläche: 234,70 m² - Preis 1.599.900 Euro zzgl. 29.980 Euro pro Stellplatz - Lage: Süd/ West 9. EFH 2: 335,87 m² Grund - Wohnfläche: 181,24 m² - Wohn-/ Nutzfläche: 234,70 m² - Preis 1.649.900 Euro zzgl. 29.980 Euro pro Stellplatz - Lage: Süd/ West 10. EFH 3: 372,11 m² Grund - Wohnfläche: 181,24 m² - Wohn-/ Nutzfläche: 234,70 m² - Preis 1.699.900 Euro zzgl. 29.980 Euro pro Stellplatz - Lage: Süd/ Ost

Objektnummer: 24286108 - 85586 Poing

Ausstattung und Details

Ausstattungs-Highlights : Wohn-/ Nutzfläche 189,74 m², Grundstück 252,21 m²

- * Niedrig-Energiehaus mit nur 33,73 kWh/(m²*a)
- * PV-Anlage mit Überschusseinspeisung und 6 kW "Peak"
- * 2 Bäder
- * Deckenspots in Bädern und Flur
- * Alle Rollläden elektrisch betrieben
- * Raffstores im EG
- * 2,60 Meter Deckenhöhe im EG
- * Außenwände massiver Ziegelstein
- * Fenster in Dreifachverglasung (UG 0,6 W/m²K)
- * Fernwärme mit Fußbodenheizung
- * Großformatige Fliesen, frei platzierbar
- * Parkett in allen nicht gefliesten Räumen
- * Voll-Keller mit 2,50 Meter Deckenhöhe, Hobbyraum mit Fussbodenheizung
- * 3 zusätzlich zu erwerbenen Stellplätze á 29.980 Euro
- * Folgende Außenanlagen sind im Preis bereits enthalten: Zäune, Terrassen, Rasenanlage, Pflasterung, Zuwegung, Briefkästen, Müllplätze

Objektnummer: 24286108 - 85586 Poing

Alles zum Standort

Sie werden sich sehr wohl fühlen! Die Häuser selbst werden auf einer der letzten attraktiven Freiflächen an der Kiebitzstraße in der Gemeinde Poing in unmittelbarer Nähe der nördlich ans Baugebiet angrenzenden Natur-Oase errichtet. Diese Lage zeichnet sich insbesondere durch eine perfekte Infrastruktur, eine sehr familien-freundliche Nachbarschaft und komfortable Anbindung an öffentliche Verkehrsmittel wie den S-Bahnhof Poing und zahlreiche Buslinien, aber auch Autobahnen (A94 und A99) sowie Fernstraßen aus. In die Landeshauptstadt München gelangen Sie in gut 20 - 25 Minuten. In fußläufiger Umgebung erreichen Sie folgende Einkaufsmöglichkeiten: + EDEKA Pfeilstetter + Hofladen Burgarthof + Getränke Widmann + DM Drogerie Markt + "CityCenter Poing" mit Supermarkt, Discounter, Drogerie aber auch Schuh- und Bekleidungsgeschäfte, sowie einem Friseur und unterschiedlichen Ärzten ... folgende Freizeitmöglichkeiten: + Badensee Poing, der Bergfeldsee + mehrere Spielplätze, u.a. mit Trampolin + Naturlehrpfad + Skateranlage Bergfeldpark + Bolzplatz und Fitness Park ... folgende Bildungsangebote: + Kinderland Seewinkel + KiTa Familienzentrum + Kinderland Sudetenstr. + Grundschule Poing am Bergfeld + Anni-Pickert-Grund- und Mittelschule + Dominik-Brunner-Realschule + Gymnasium Poing in Planung (aktuell besuchen Poinger Kinder das Gymnasium in Markt Schwaben) ... folgende Restaurants: + Wirtshaus zur Poinger Einkehr + Osteria del Parco + Plathong Thai + Café Mainstreet + Eisdiele San Marco Es gibt vielfältige Sport- und Freizeitangebote über ein breit aufgestelltes Vereinsleben. Erholung und Unterhaltung bieten aber auch Fahrrad- und Wanderwege, der Bergfeld- sowie der Reuterpark, diverse Spiel- und Bolzplätze und das Sport-, Freizeit- und Erholungszentrum, der Badensee und nicht zuletzt der in seiner Form einzigartige Poinger Wildpark. Die Therme Erding ist in 20 Minuten mit dem PKW zu erreichen, genau so lang benötigen Sie zum Flughafen München. Überhaupt ist die Verkehrsinfrastruktur als nahezu perfekt zu bezeichnen, da sowohl der öffentliche Nahverkehr mit dem S-Bahnhof Poing und zahlreichen Buslinien auftrumpft, als auch die Autobahnen A94 und A99 sowie zahlreiche Fernstraßen schnell zu erreichen sind. Sie werden sowohl die überragende Mikrolage als auch die Anbindung an München und die Bayerische Bergwelt für sich und Ihre Familie sehr zu schätzen wissen!

Objektnummer: 24286108 - 85586 Poing

Weitere Informationen

Es liegt ein Energiebedarfsausweis vor. Dieser ist gültig bis 22.6.2033. Endenergiebedarf beträgt 33.73 kWh/(m²*a). Wesentlicher Energieträger der Heizung ist Fernwärme. Das Baujahr des Objekts lt. Energieausweis ist 2023. Die Energieeffizienzklasse ist A.

UNSER SERVICE FÜR SIE ALS EIGENTÜMER: Planen Sie den Verkauf oder die Vermietung Ihrer Immobilie, so ist es für Sie wichtig, deren Marktwert zu kennen. Lassen Sie kostenfrei und unverbindlich den aktuellen Wert Ihrer Immobilie professionell durch einen unserer Immobilienspezialisten einschätzen. Unser bundesweites und internationales Netzwerk ermöglicht es uns, Verkäufer bzw. Vermieter und Interessenten bestmöglich zusammenzuführen.

GELDWÄSCHE: Als Immobilienmaklerunternehmen ist die von Poll Immobilien GmbH nach § 2 Abs. 1 Nr. 14 und § 11 Abs. 1, 2 Geldwäschegesetz (GwG) dazu verpflichtet, bei der Begründung einer Geschäftsbeziehung die Identität des Vertragspartners festzustellen und zu überprüfen, bzw. sobald ein ernsthaftes Interesse an der Durchführung des Immobilienkaufvertrages besteht. Hierzu ist es erforderlich, dass wir nach § 11 Abs. 4 GwG die relevanten Daten Ihres Personalausweises festhalten (wenn Sie als natürliche Person handeln) – beispielsweise mittels einer Kopie. Bei einer juristischen Person benötigen wir eine Kopie des Handelsregisterauszugs, aus welchem der wirtschaftlich Berechtigte hervorgeht. Das Geldwäschegesetz sieht vor, dass der Makler die Kopien bzw. Unterlagen fünf Jahre aufbewahren muss. Als unser Vertragspartner haben Sie auch eine Mitwirkungspflicht nach § 11 Abs. 6 GwG.

HAFTUNG: Wir weisen darauf hin, dass die von uns weitergegebenen Objektinformationen, Unterlagen, Pläne etc. vom Verkäufer bzw. Vermieter stammen. Eine Haftung für die Richtigkeit oder Vollständigkeit der Angaben übernehmen wir daher nicht. Es obliegt daher unseren Kunden, die darin enthaltenen Objektinformationen und Angaben auf ihre Richtigkeit hin zu überprüfen. Alle Immobilienangebote sind freibleibend und vorbehaltlich Irrtümer, Zwischenverkauf- und Vermietung oder sonstiger Zwischenverwertung.

Objektnummer: 24286108 - 85586 Poing

Ansprechpartner

Weitere Informationen erhalten Sie über Ihren Ansprechpartner:

Arno Rieck

Bahnhofstraße 29 Vaterstetten
E-Mail: vaterstetten@von-poll.com

To Disclaimer of von Poll Immobilien GmbH

www.von-poll.com