

Marratxí – Mitte

Neubau einer modernen Doppelhaushälfte in Marratxí.

Objektnummer: ES233744558



KAUFPREIS: 799.000 EUR • WOHNFLÄCHE: ca. 190 m² • ZIMMER: 5 • GRUNDSTÜCK: 165 m²

Objektnummer: ES233744558 - 07141 Marratxí – Mitte

- Auf einen Blick
- Die Immobilie
- Ein erster Eindruck
- Ausstattung und Details
- Alles zum Standort
- Weitere Informationen
- Ansprechpartner

Objektnummer: ES233744558 - 07141 Marratxí – Mitte

Auf einen Blick

Objektnummer	ES233744558	Kaufpreis	799.000 EUR
Wohnfläche	ca. 190 m ²	Haus	Doppelhaushälfte
Bezugsfrei ab	nach Vereinbarung	Nutzfläche	ca. 0 m ²
Zimmer	5	Ausstattung	Terrasse, Schwimmbad, Kamin
Schlafzimmer	4		
Badezimmer	3		
Baujahr	2024		
Stellplatz	1 x Garage		

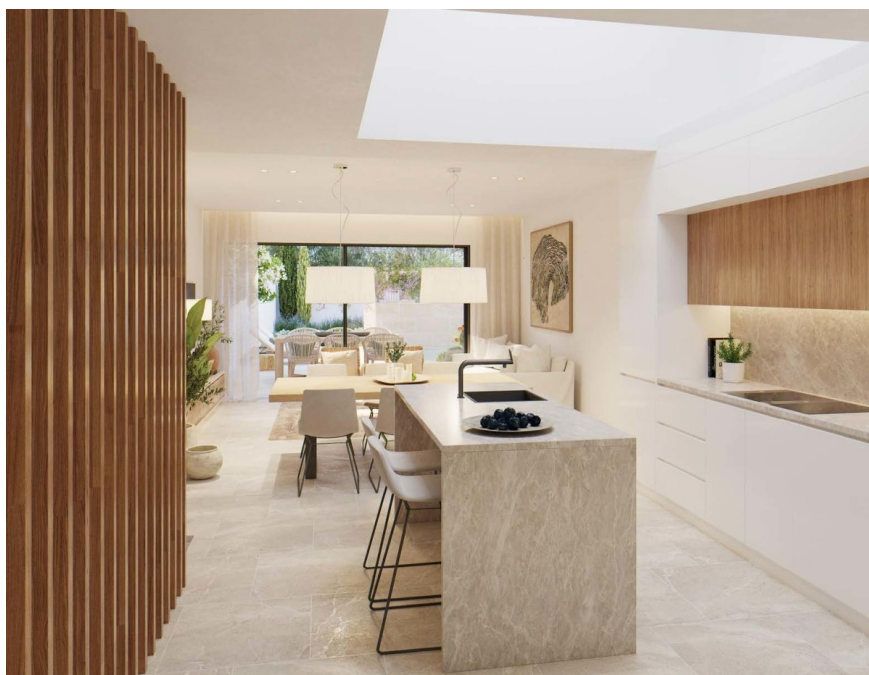
Objektnummer: ES233744558 - 07141 Marratxí – Mitte

Die Immobilie



Objektnummer: ES233744558 - 07141 Marratxí – Mitte

Die Immobilie



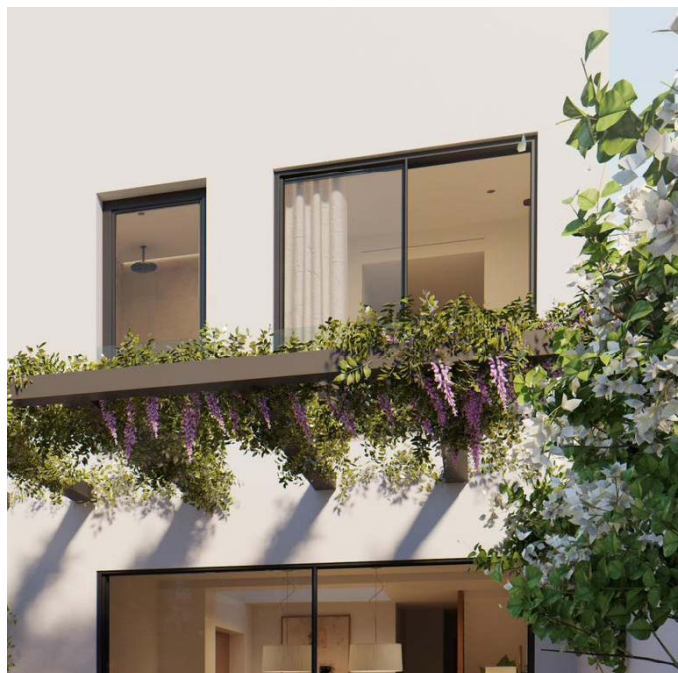
Objektnummer: ES233744558 - 07141 Marratxí – Mitte

Die Immobilie



Objektnummer: ES233744558 - 07141 Marratxí – Mitte

Die Immobilie



Objektnummer: ES233744558 - 07141 Marratxí – Mitte

Ein erster Eindruck

Angeboten wird ein Neubau Einfamilienhaus in einer ruhigen Wohngegend, nördlich von Palma gelegen. Es besteht eine sehr gute Anbindung zu Einkaufsmöglichkeiten und Schulen. Im Erdgeschoss befindet sich das Wohn-/Esszimmer mit angrenzender Küche sowie ein Gäste-WC. Im Obergeschoss befinden sich 4 Schlafzimmer und drei Bäder, eines davon en suite. Der Außenbereich bietet eine Terrasse, einen Pool und eine Garage. Die Übergabe ist für Frühjahr 2024 geplant. Kontaktieren Sie uns für weitere Informationen und buchen Sie Ihren Besuch.

Objektnummer: ES233744558 - 07141 Marratxí – Mitte

Ausstattung und Details

- Terrasse
- Pool
- Garage

Objektnummer: ES233744558 - 07141 Marratxí – Mitte

Alles zum Standort

Marratxí, im Nordosten von Palma de Mallorca, verbindet traditionelles Flair mit modernem Lebensstil. Bekannt für seine Keramik- und Töpferkunst, bietet Marratxí eine Vielzahl an kulturellen und natürlichen Sehenswürdigkeiten. Das Museu del Fang, ein Keramikmuseum, präsentiert die reiche Keramiktradition der Region eindrucksvoll. Ein weiteres Juwel ist die Pfarrkirche Sant Marçal, mit ihrer barocken Architektur. Für Shopping-Begeisterte bietet das Festival Park Outlet ein breites Angebot an Markengeschäften, Restaurants und Unterhaltungsmöglichkeiten, darunter ein Kino und eine Bowlingbahn. Die Umgebung von Marratxí lädt zu Aktivitäten in der Natur ein. Zahlreiche Wander- und Radwege durchziehen die malerische Landschaft und bieten spektakuläre Ausblicke auf die Serra de Tramuntana. Der Wochenmarkt in Sa Cabaneta ist bekannt für seine frischen lokale Produkte und handgefertigten Waren. Marratxí's Lage in der Nähe von Palma, ca. 20 km entfernt, und die hervorragende Verkehrsanbindung machen es zu einem attraktiven Wohnort für Pendler und solche, die die Vorzüge der Stadt genießen möchten, ohne auf die Ruhe des Landlebens zu verzichten. Marratxí bietet eine perfekte Balance aus Tradition und Moderne, Kultur und Natur – ein idealer Ort für ein harmonisches und komfortables Leben.

Objektnummer: ES233744558 - 07141 Marratxí – Mitte

Weitere Informationen

Grundsätzlich empfehlen wir, die baurechtliche Situation durch einen Fachanwalt prüfen zu lassen. Alle Angaben basieren ausschließlich auf den Informationen des Eigentümers bzw. Auftraggeber. Wir übernehmen keine Gewähr für die Vollständigkeit, Richtigkeit und Aktualität der Angaben. Die Courtage geht zu Lasten des Verkäufers. Die beim Kauf anfallenden Steuern, die Notar- und die Grundbuchkosten sind vom Käufer zu tragen.

Objektnummer: ES233744558 - 07141 Marratxí – Mitte

Ansprechpartner

Weitere Informationen erhalten Sie über Ihren Ansprechpartner:

Florian Waetzoldt

Placa Hostals 11 Mallorca – Santa Maria

E-Mail: santamaria@von-poll.com

To Disclaimer of von Poll Immobilien GmbH

www.von-poll.com