

Aresing

Wohlfühlwohnung in ruhiger Lage

Objektnummer: 24122056



www.von-poll.com

MIETPREIS: 950 EUR • WOHNFLÄCHE: ca. 99,81 m² • ZIMMER: 4

Objektnummer: 24122056 - 86561 Aresing

- Auf einen Blick
- Die Immobilie
- Auf einen Blick: Energiedaten
- Ein erster Eindruck
- Ausstattung und Details
- Alles zum Standort
- Weitere Informationen
- Ansprechpartner

Objektnummer: 24122056 - 86561 Aresing

Auf einen Blick

Objektnummer	24122056
Wohnfläche	ca. 99,81 m ²
Dachform	Satteldach
Bezugsfrei ab	01.07.2024
Zimmer	4
Schlafzimmer	3
Badezimmer	1
Baujahr	1968

Wohnung	Dachgeschoss
Modernisierung / Sanierung	2021
Bauweise	Massiv
Nutzfläche	ca. 0 m ²
Ausstattung	Gäste-WC, Einbauküche, Balkon

Objektnummer: 24122056 - 86561 Aresing

Auf einen Blick: Energiedaten

Heizungsart	Zentralheizung	Energieausweis	BEDARF
Wesentlicher Energieträger	Öl	Endenergiebedarf	209.30 kWh/m ² a
Energieausweis gültig bis	25.04.2032	Energie- Effizienzklasse	G
Befuerung	Öl		

Objektnummer: 24122056 - 86561 Aresing

Die Immobilie



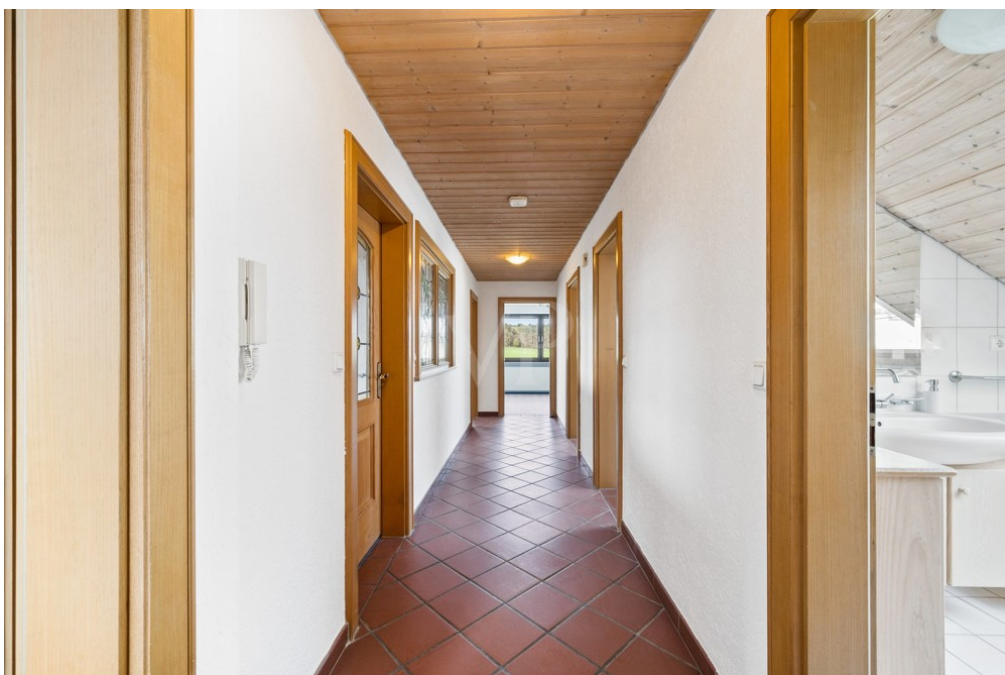
Objektnummer: 24122056 - 86561 Aresing

Die Immobilie



Objektnummer: 24122056 - 86561 Aresing

Die Immobilie



Objektnummer: 24122056 - 86561 Aresing

Die Immobilie



**VP VON POLL
IMMOBILIEN**

**Finden Sie
Ihre Immobilie.**

Vorgemerkte Suchkunden
erfahren frühzeitig von
neuen Immobilienangeboten.

www.von-poll.com

Capital

MAKLER-KOMPASS
HEFT 10/2023

Top-Makler Augsburg

★★★★★

Höchstnote für

von Poll Immobilien

IM TEST: 3.169 Makler GÜLTIG BIS: 10/24

Objektnummer: 24122056 - 86561 Aresing

Die Immobilie



Hat dieses Objekt Ihr Interesse geweckt?

Sie wünschen weitere Impressionen?

Sie möchten die genaue Lage erfahren?

Wir senden Ihnen gern alle gewünschten Informationen zu.

Kontaktieren Sie uns unter:

T.: 0821 50 89 06-21

Shop Augsburg | Werbhausgasse 2, Eingang Bäckerstraße | 86150 Augsburg | augsburg@von-poll.com

Leading
REAL ESTATE
COMPANIES
IN THE WORLD

www.von-poll.com/augsburg

Objektnummer: 24122056 - 86561 Aresing

Ein erster Eindruck

Wir präsentieren Ihnen eine sonnige, lichtdurchflutete 3-Zimmer-Wohnung mit einem überdachten Balkon mit optimaler Raumaufteilung. Diese Wohnung besticht durch ihre Großzügigkeit und den ansprechenden Grundriss. Über die Diele erreichen Sie die drei gut geschnittenen Schlafzimmer, das helle Wohnzimmer sowie die Küche mit Essbereich. Des weiteren bietet Ihnen die komfortable Wohnung ein renoviertes Badezimmer. Der Wohn- und Essbereich bietet Ihnen ausreichend Platz und Zugang zum westlich ausgerichteten Balkon, auf dem Sie auch an Regentagen entspannen können. Die Immobilie ab dem 1.7.2024 für Sie bezugsbereit. Sollten wir Ihr Interesse mit diesem Angebot geweckt haben, so freuen wir uns über Ihre Kontaktaufnahme über das Kontaktformular. Wir bitten Sie um Verständnis dafür, dass ausschließlich Anfragen mit vollständigen Kontaktdaten (Name, Anschrift, Telefonnummer, E-Mailadresse) bearbeitet werden können.

Objektnummer: 24122056 - 86561 Aresing

Ausstattung und Details

- ruhige, idyllische Lage
- optimale Raumaufteilung
- helle Einbauküche mit Essbereich
- Tageslichtbadezimmer mit Fußbodenheizung
- Gäste-WC
- überdachter Balkon mit Blick ins Grüne

Objektnummer: 24122056 - 86561 Aresing

Alles zum Standort

Aresing ist eine Gemeinde im oberbayerischen Landkreis Neuburg-Schrobenhausen und liegt ca. 45 km von Augsburg entfernt. Mehr als 2.800 Einwohner der seit 1980 wieder eigenständigen, wirtschaftsstarken Gemeinde schätzen die Lebensqualität in ländlicher Umgebung unweit von München, Augsburg und Ingolstadt. In Aresing ist auch für die Betreuung Ihres Nachwuchses in einem Kindergarten gesorgt, ebenfalls befinden sich die Grund- und Mittelschule direkt im Ort. Weiterführende Schulen sind in Schrobenhausen zu finden. Ärzte, Restaurants, Banken sowie ein Supermarkt sind ebenso ortsansässig und fußläufig oder mit dem Fahrrad in wenigen Minuten erreichbar. Naturliebhaber und Sportbegeisterte finden in umliegenden Rad- und Wanderwegen sowie der ortsansässigen Sportanlage einen Ausgleich vom Alltag. Durch die verkehrsgünstige Lage an der ausgebauten B 300 im Landkreis Aichach-Friedberg erreichen Sie in ca. 15 Minuten die Autobahn A 8 in Richtung München-Augsburg-Stuttgart, sowie die A9 in ca. 30 Minuten. In ca. 35 Minuten erreichen Sie mit dem PKW die S-Bahn-Haltestation in Petershausen. In ca. 25 Minuten erreichen Sie Pfaffenhofen, sowie Ingolstadt in ca. 40 Minuten.

Objektnummer: 24122056 - 86561 Aresing

Weitere Informationen

Es liegt ein Energiebedarfsausweis vor. Dieser ist gültig bis 25.4.2032. Endenergiebedarf beträgt 209.30 kWh/(m²*a). Wesentlicher Energieträger der Heizung ist Öl. Das Baujahr des Objekts lt. Energieausweis ist 1968. Die Energieeffizienzklasse ist G.

GELDWÄSCHE: Als Immobilienmaklerunternehmen ist die von Poll Immobilien GmbH nach § 2 Abs. 1 Nr. 14 und § 11 Abs. 1, 2 Geldwäschegesetz (GwG) dazu verpflichtet, bei der Begründung einer Geschäftsbeziehung die Identität des Vertragspartners festzustellen und zu überprüfen, bzw. sobald ein ernsthaftes Interesse an der Durchführung des Immobilienkaufvertrages besteht. Hierzu ist es erforderlich, dass wir nach § 11 Abs. 4 GwG die relevanten Daten Ihres Personalausweises festhalten (wenn Sie als natürliche Person handeln) – beispielsweise mittels einer Kopie. Bei einer juristischen Person benötigen wir eine Kopie des Handelsregisterauszugs, aus welchem der wirtschaftlich Berechtigte hervorgeht. Das Geldwäschegesetz sieht vor, dass der Makler die Kopien bzw. Unterlagen fünf Jahre aufbewahren muss. Als unser Vertragspartner haben Sie auch eine Mitwirkungspflicht nach § 11 Abs. 6 GwG.

HAFTUNG: Wir weisen darauf hin, dass die von uns weitergegebenen Objektinformationen, Unterlagen, Pläne etc. vom Verkäufer bzw. Vermieter stammen. Eine Haftung für die Richtigkeit oder Vollständigkeit der Angaben übernehmen wir daher nicht. Es obliegt daher unseren Kunden, die darin enthaltenen Objektinformationen und Angaben auf ihre Richtigkeit hin zu überprüfen. Alle Immobilienangebote sind freibleibend und vorbehaltlich Irrtümer, Zwischenverkauf- und Vermietung oder sonstiger Zwischenverwertung. **UNSER SERVICE FÜR SIE ALS EIGENTÜMER:** Planen Sie den Verkauf oder die Vermietung Ihrer Immobilie, so ist es für Sie wichtig, deren Marktwert zu kennen. Lassen Sie kostenfrei und unverbindlich den aktuellen Wert Ihrer Immobilie professionell durch einen unserer Immobilienspezialisten einschätzen. Unser bundesweites und internationales Netzwerk ermöglicht es uns, Verkäufer bzw. Vermieter und Interessenten bestmöglich zusammenzuführen.

Objektnummer: 24122056 - 86561 Aresing

Ansprechpartner

Weitere Informationen erhalten Sie über Ihren Ansprechpartner:

Gabriele Gräf

Werbhausgasse 2 / Eingang Bäckergerasse Augsburg

E-Mail: augsburg@von-poll.com

To Disclaimer of von Poll Immobilien GmbH

www.von-poll.com