

Traitsching

Neuer Preis!! Gepflegte Doppelhaushälfte mit Einliegerwohnung und Garten in zentraler Lage

Objektnummer: 24201044

360°-Rundgang



www.von-poll.com

KAUFPREIS: 310.000 EUR • WOHNFLÄCHE: ca. 151 m² • ZIMMER: 6 • GRUNDSTÜCK: 368 m²

Objektnummer: 24201044 - 93455 Traitsching

- Auf einen Blick
- Die Immobilie
- Auf einen Blick: Energiedaten
- Ein erster Eindruck
- Ausstattung und Details
- Alles zum Standort
- Weitere Informationen
- Ansprechpartner

Objektnummer: 24201044 - 93455 Traitsching

Auf einen Blick

Objektnummer	24201044	Kaufpreis	310.000 EUR
Wohnfläche	ca. 151 m ²	Haus	Doppelhaushälfte
Dachform	Satteldach	Provision	Käuferprovision beträgt 3,57 % (inkl. MwSt.) des beurkundeten Kaufpreises
Bezugsfrei ab	nach Vereinbarung	Bauweise	Massiv
Zimmer	6	Nutzfläche	ca. 0 m ²
Schlafzimmer	4	Ausstattung	Terrasse, Einbauküche
Badezimmer	3		
Baujahr	1995		
Stellplatz	1 x Garage		

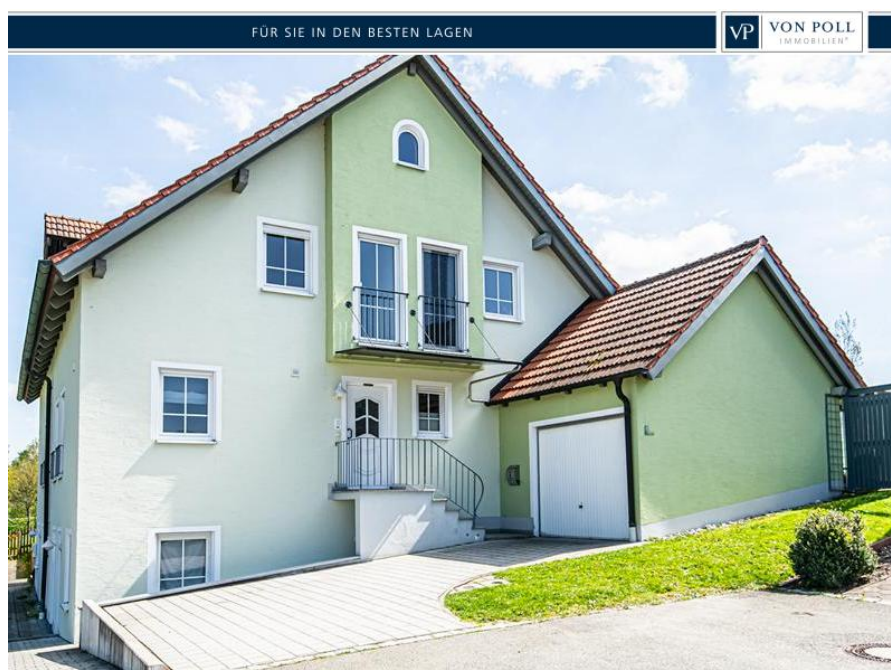
Objektnummer: 24201044 - 93455 Traitsching

Auf einen Blick: Energiedaten

Heizungsart	Zentralheizung	Energieinformationen	BEDARF
Wesentlicher Energieträger	Öl	Endenergiebedarf	108.00 kWh/m ² a
Energieausweis gültig bis	07.02.2025	Energie-Effizienzklasse	D
Befuerung	Öl		

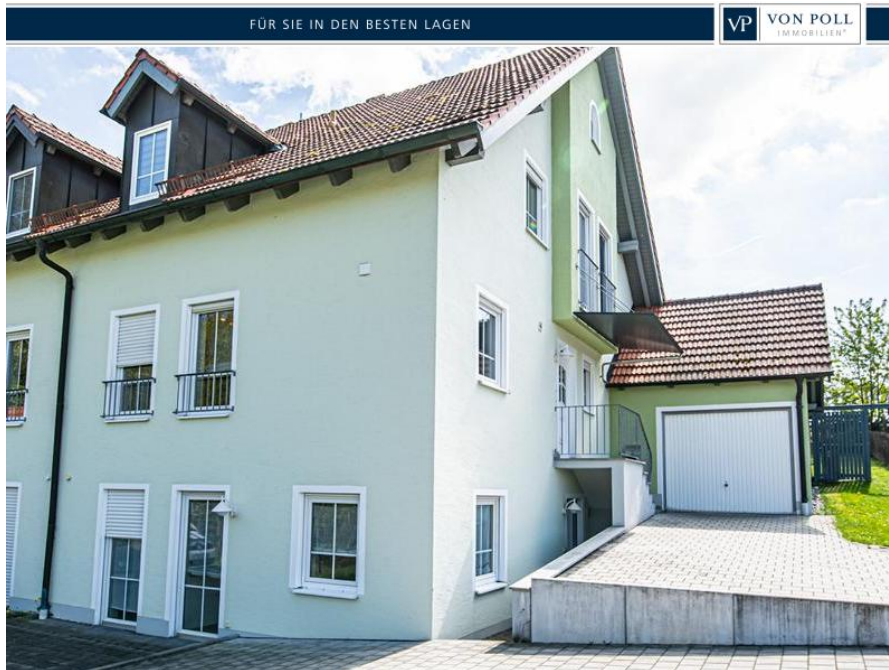
Objektnummer: 24201044 - 93455 Traitsching

Die Immobilie



Objektnummer: 24201044 - 93455 Traitsching

Die Immobilie



Objektnummer: 24201044 - 93455 Traitsching

Die Immobilie



Objektnummer: 24201044 - 93455 Traitsching

Die Immobilie



Objektnummer: 24201044 - 93455 Traitsching

Die Immobilie



Objektnummer: 24201044 - 93455 Traitsching

Die Immobilie



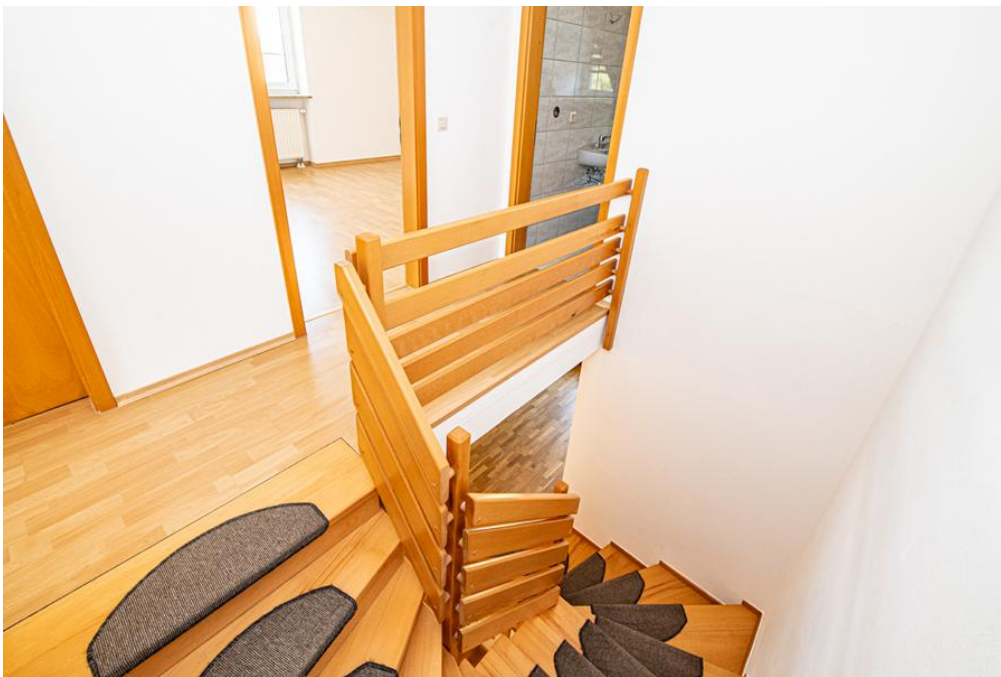
Objektnummer: 24201044 - 93455 Traitsching

Die Immobilie



Objektnummer: 24201044 - 93455 Traitsching

Die Immobilie



Objektnummer: 24201044 - 93455 Traitsching

Die Immobilie



Objektnummer: 24201044 - 93455 Traitsching

Die Immobilie



Objektnummer: 24201044 - 93455 Traitsching

Die Immobilie



Objektnummer: 24201044 - 93455 Traitsching

Die Immobilie



Objektnummer: 24201044 - 93455 Traitsching

Die Immobilie



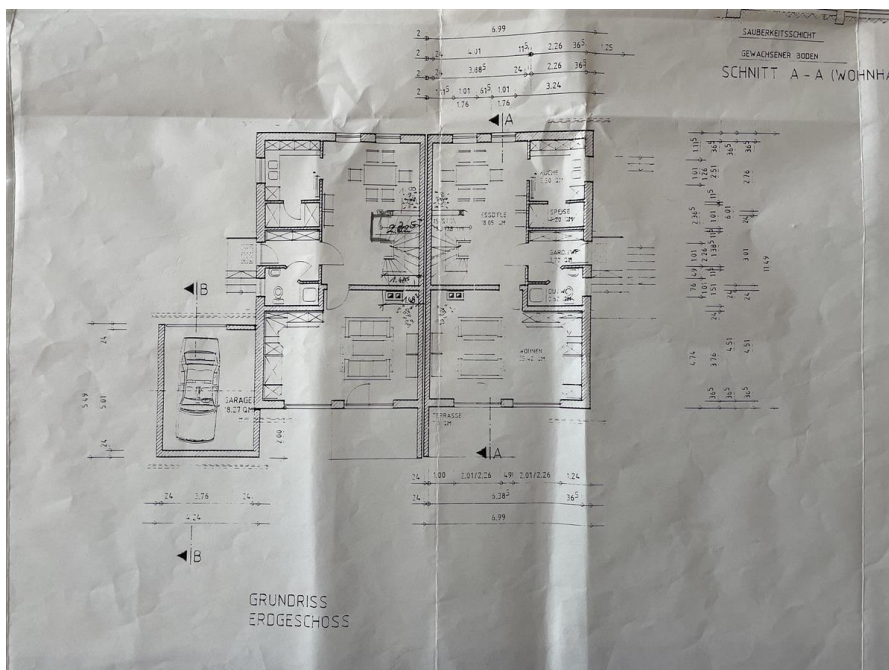
Objektnummer: 24201044 - 93455 Traitsching

Die Immobilie



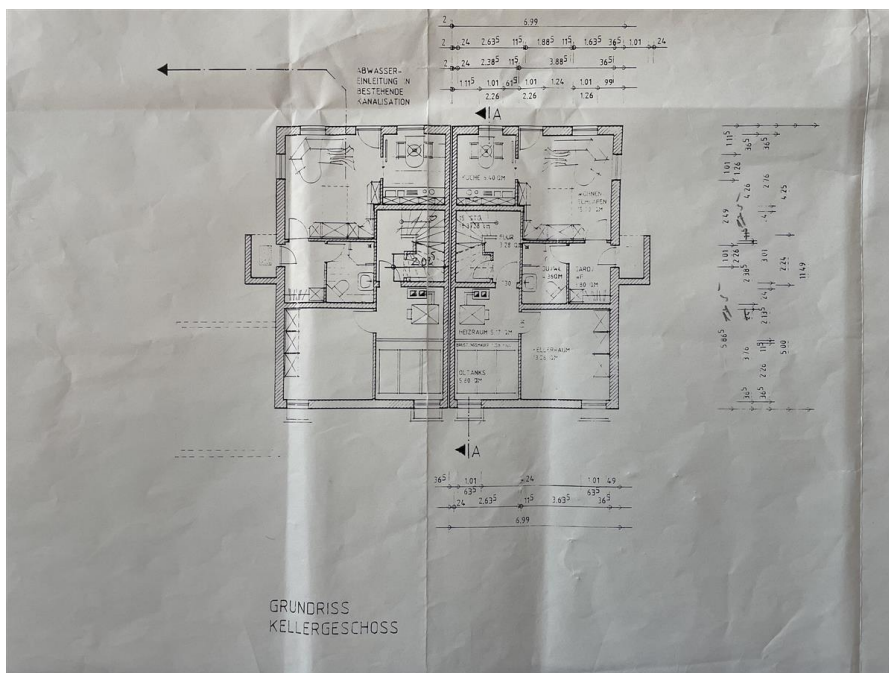
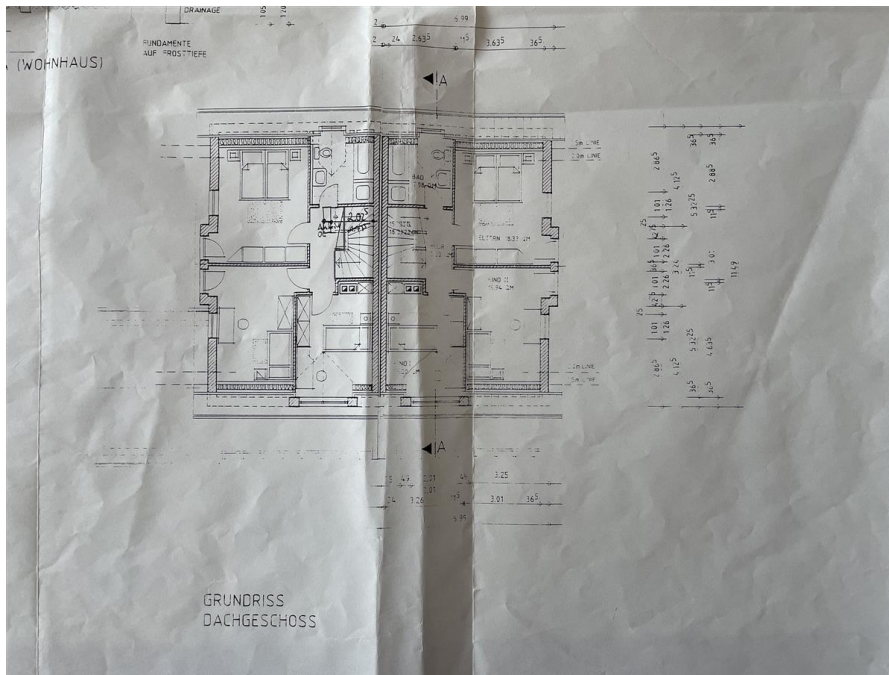
Objektnummer: 24201044 - 93455 Traitsching

Die Immobilie



Objektnummer: 24201044 - 93455 Traitsching

Die Immobilie



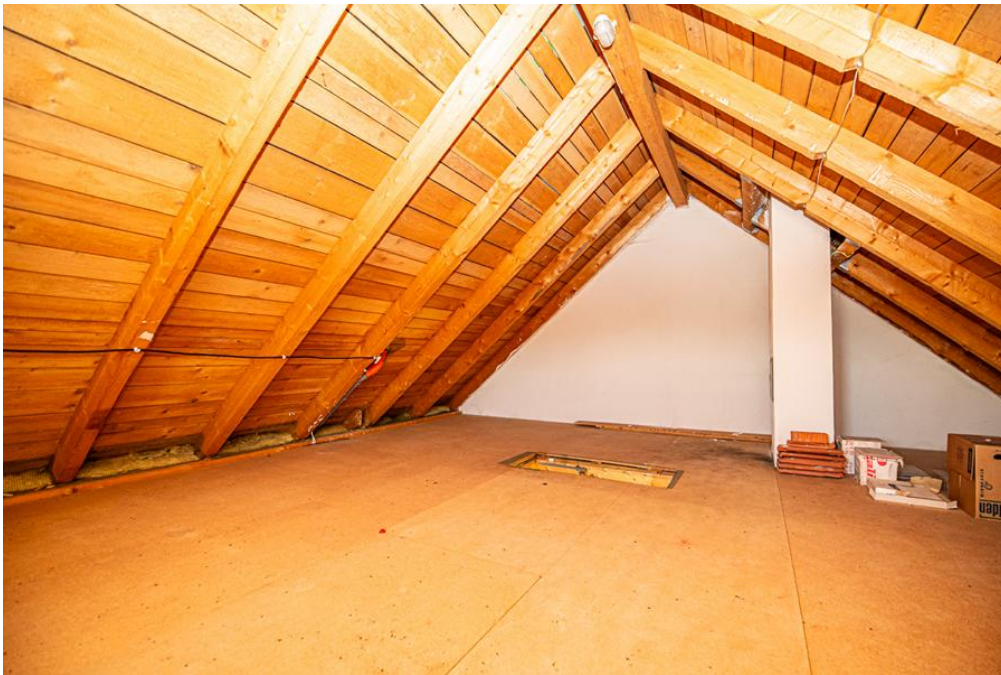
Objektnummer: 24201044 - 93455 Traitsching

Die Immobilie



Objektnummer: 24201044 - 93455 Traitsching

Die Immobilie



Objektnummer: 24201044 - 93455 Traitsching

Die Immobilie



Objektnummer: 24201044 - 93455 Traitsching

Ein erster Eindruck

Diese gepflegte Doppelhaushälfte aus dem Baujahr 1995 bietet auf ca. 151 m² Wohnfläche und einer Grundstücksfläche von 368 m² genügend Platz für die ganze Familie. Mit insgesamt 6 Zimmern, darunter 4 Schlafzimmer und 3 Badezimmer, präsentiert sich das Haus als ideales Zuhause für alle, die nach großzügigem Wohnraum suchen. Beim Betreten des Hauses gelangt man in die abgeschlossene Garderobe mit angrenzendem Gäste-WC mit Dusche. Von da aus betritt man das offene Esszimmer, wo sich die Küche inklusive Abstellraum anschließt. Das geräumige Wohnzimmer beeindruckt durch seinen direkten Zugang zur überdachten Terrasse und zum Garten, der zum Entspannen im Freien einlädt und Platz für individuelle Gestaltungsmöglichkeiten bietet. Eine Holzterrasse führt in das Obergeschoss, wo sich 3 Schlafzimmer und ein modernes Bad mit Wanne und Dusche befinden. Besonders hervorzuheben ist die Einliegerwohnung, die sowohl als Gästebereich als auch als Büro genutzt werden kann, da sie über einen separaten Eingang verfügt. Zudem befindet sich der Heizraum und ein großzügiger Kellerraum im Untergeschoss. Die Beheizung erfolgt über eine moderne Zentralheizung, die für angenehme Wärme in allen Räumen sorgt. Eine Einzelgarage und zwei Außenstellenplätze bieten ausreichend Platz für drei Fahrzeuge. Diese Doppelhaushälfte eignet sich ideal für Familien, die auf der Suche nach einem gemütlichen Zuhause mit ausreichend Platz und einer gepflegten Ausstattung sind, oder auch von zu Hause arbeiten wollen. Die ruhige Lage und die gute Raumaufteilung machen diese Immobilie zu einem attraktiven Angebot. Vereinbaren Sie noch heute einen Besichtigungstermin, um sich selbst zu überzeugen.

Objektnummer: 24201044 - 93455 Traitsching

Ausstattung und Details

- Garten
 - Holztreppe
 - Einzelgarage
 - offenes Esszimmer
 - Gäste-WC mit Dusche
 - zwei Aussenstellplätze
 - Ölbrenner 2007 erneuert
 - abgeschlossene Garderobe
 - Bad mit Wanne und Dusche
 - Küche mit angrenzendem Abstellraum
 - Einliegerwohnung mit separatem Eingang, auch als Büro geeignet
 - geräumiges Wohnzimmer mit Zugang zur überdachten Terrasse und zum Garten
 - 360 Grad Rundgang:
- <https://my.matterport.com/show/?m=6L9PtWJo31n>

Objektnummer: 24201044 - 93455 Traitsching

Alles zum Standort

Die Gemeinde Traitsching gehört mit rund 46 Quadratkilometern Fläche zu den größten Flächengemeinden im Landkreis Cham. Im Bereich Wilting findet man eine sehr gute Infrastruktur vor. Hier befinden sich ein Kindergarten sowie eine Kindergruppe, eine Grundschule, Banken, Ärzte, Physiotherapeuten, Friseurgeschäfte, Kosmetikstudio's sowie verschiedene Einkaufsmöglichkeiten, die fußläufig zu erreichen sind. Auch ein Senioren- und Pflegeheim hat in dieser Gemeinde seinen Platz gefunden. Mit dem PKW oder mit öffentlichen Verkehrsmitteln (Buslinie 710) sind die Städte Cham (ca. 9 km) oder Straubing (ca. 35 km) gut zu erreichen.

Objektnummer: 24201044 - 93455 Traitsching

Weitere Informationen

Es liegt ein Energiebedarfsausweis vor. Dieser ist gültig bis 7.2.2025. Endenergiebedarf beträgt 108.00 kWh/(m²*a). Wesentlicher Energieträger der Heizung ist Öl. Das Baujahr des Objekts lt. Energieausweis ist 1995. Die Energieeffizienzklasse ist D.

Objektnummer: 24201044 - 93455 Traitsching

Ansprechpartner

Weitere Informationen erhalten Sie über Ihren Ansprechpartner:

Mario Aschenbrenner

Alrunastraße 9 Cham
E-Mail: cham@von-poll.com

To Disclaimer of von Poll Immobilien GmbH

www.von-poll.com