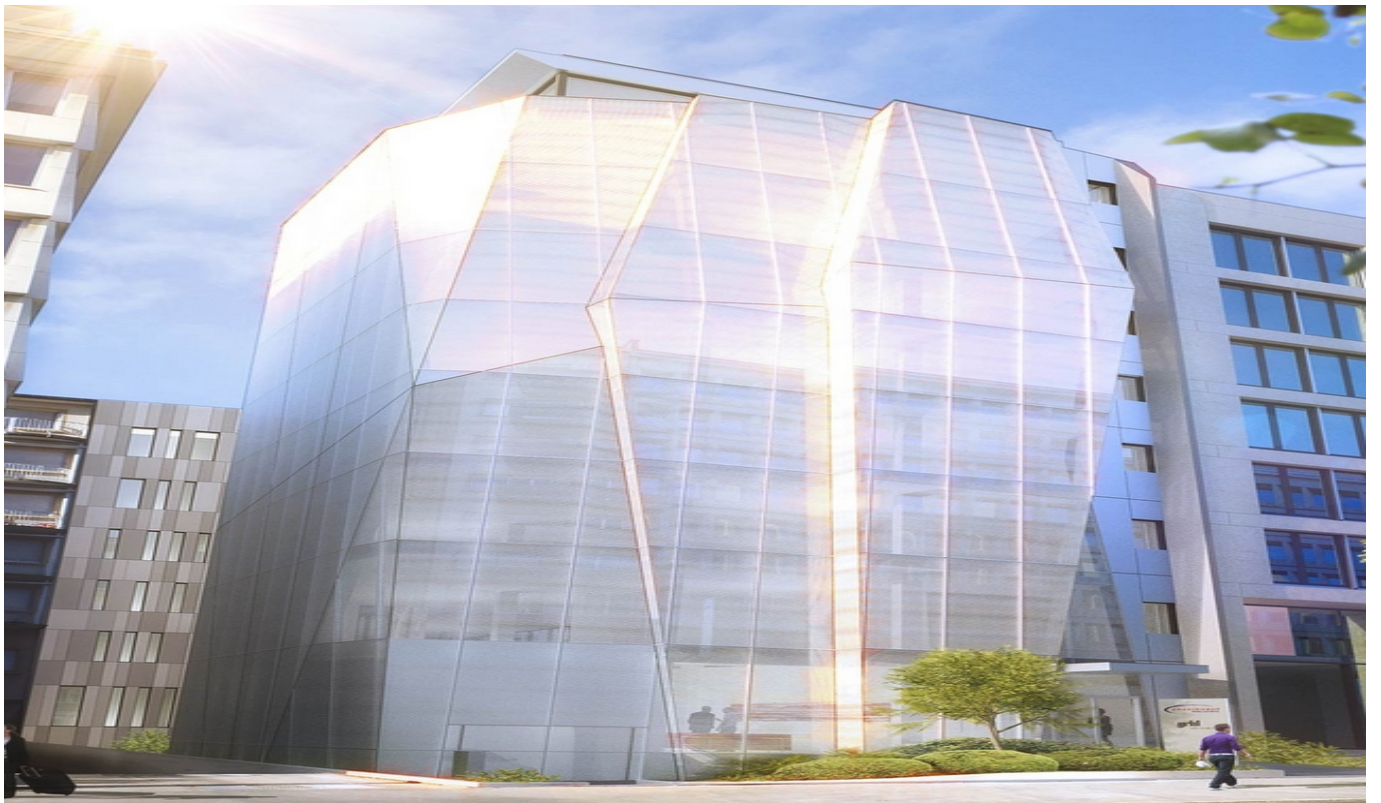


Luxembourg-centre ville – CBD

# Immeuble Diamond, immeuble contemporain de standing

Objektnummer: 38\_2



Objektnummer: 38\_2 - L-2449 Luxembourg-centre ville – CBD

- Auf einen Blick
- Die Immobilie
- Auf einen Blick: Energiedaten
- Ein erster Eindruck
- Ansprechpartner

Objektnummer: 38\_2 - L-2449 Luxembourg-centre ville – CBD

## Auf einen Blick

Objektnummer	38_2	Büro/Praxen	
Bezugsfrei ab	nach Vereinbarung	Provisionspflichtig	Ja
Etage	3	Gesamtfläche	ca. 350 m <sup>2</sup>
		Nutzfläche	ca. 0 m <sup>2</sup>

Objektnummer: 38\_2 - L-2449 Luxembourg-centre ville – CBD

## Auf einen Blick: Energiedaten

Heizungsart Zentralheizung

Objektnummer: 38\_2 - L-2449 Luxembourg-centre ville – CBD

## Die Immobilie



Objektnummer: 38\_2 - L-2449 Luxembourg-centre ville – CBD

## Die Immobilie



Objektnummer: 38\_2 - L-2449 Luxembourg-centre ville – CBD

## Ein erster Eindruck

Immeuble contemporain de standing situé sur le Boulevard Royal et face au futur centre Hamilius. Espace de bureau moderne, très lumineux Cloisonnement possible sur demande. 20 minutes de l'aéroport 5 minutes du Kirchberg 10 minutes des axes autoroutiers

Objektnummer: 38\_2 - L-2449 Luxembourg-centre ville – CBD

## Ansprechpartner

Weitere Informationen erhalten Sie über Ihren Ansprechpartner:

VON POLL REAL ESTATE Limpertsberg

---

6, avenue Pasteur Limpertsberg  
E-Mail: [limpertsberg@von-poll.com](mailto:limpertsberg@von-poll.com)

*To Disclaimer of von Poll Immobilien GmbH*

---

[www.von-poll.com](http://www.von-poll.com)