

Berlin

# Attraktive Bürofläche in zentraler Lage von Berlin- Tiergarten

Objektnummer: 24343104



MIETPREIS: 1.442 EUR

Objektnummer: 24343104 - 10785 Berlin

- Auf einen Blick
- Die Immobilie
- Auf einen Blick: Energiedaten
- Ein erster Eindruck
- Ausstattung und Details
- Alles zum Standort
- Weitere Informationen
- Ansprechpartner

Objektnummer: 24343104 - 10785 Berlin

## Auf einen Blick

Objektnummer	24343104
Bezugsfrei ab	nach Vereinbarung
Baujahr	1960

Kaufpreis	2 Nettokaltmieten zzgl. Mehrwertsteuer
Büro/Praxen	
Provision	2 Nettokaltmieten zzgl. Mehrwertsteuer
Gesamtfläche	ca. 72 m <sup>2</sup>
Nutzfläche	ca. 0 m <sup>2</sup>

Objektnummer: 24343104 - 10785 Berlin

## Auf einen Blick: Energiedaten

Wesentlicher Energieträger	Fern	Energieinformationen	VERBRAUCH
Energieausweis gültig bis	09.09.2024	Energie- Effizienzklasse	C

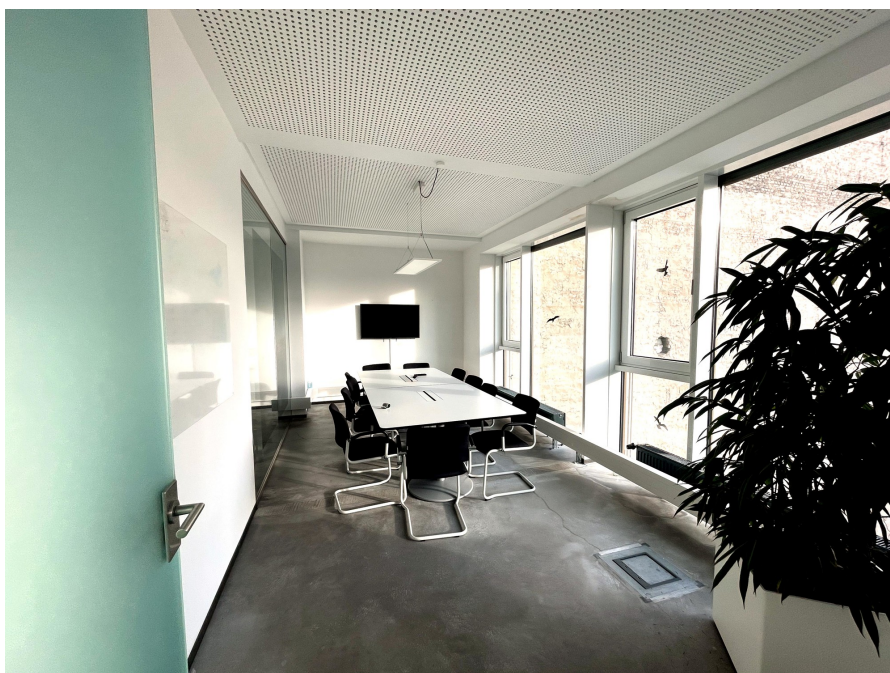
Objektnummer: 24343104 - 10785 Berlin

## Die Immobilie



Objektnummer: 24343104 - 10785 Berlin

## Die Immobilie





Objektnummer: 24343104 - 10785 Berlin

## Die Immobilie



Objektnummer: 24343104 - 10785 Berlin

## Die Immobilie





**Objektnummer: 24343104 - 10785 Berlin**

## Ein erster Eindruck

Vermietet werden Büroräume in einem Gemeinschaftsbüro mit einer Gesamtnutzfläche von ca. 72,11 m<sup>2</sup>. Aufgeteilt ist das Großraumbüro auf insgesamt 3 Arbeitsbereiche, und Gemeinschaftsräume wie 2 WCs, einen Essbereich und eine Teeküche. Über den repräsentativen Eingangsbereich mit Empfang gelangt man mit dem Personenaufzug zur Büroetage. Das Büro befindet sich in der 4. Etage eines sechsgeschossigen Büroensembles und ist barrierefrei zu erreichen. Die Bürofläche ist vielseitig und individuell nutzbar und bietet ruhiges arbeiten in zentraler Lage. Bei dem Gebäude handelt es sich um einen Bau aus den 1960er Jahren, der in den Jahren 2002/2003 umfassend saniert wurde. Es bietet moderne und flexible Gestaltungsmöglichkeiten von hoher Qualität. Die Büroflächen können mit hochwertigen Möbeln ausgestattet werden, darunter z.B. höhenverstellbare Schreibtische und ergonomische Bürostühle. Das Gebäude ist vollständig unterkellert und verfügt über eine Tiefgarage, die über den Aufzug und das Treppenhaus bequem erreichbar ist.

Objektnummer: 24343104 - 10785 Berlin

## Ausstattung und Details

- Kühldecke (von jedem Büro aus individuell steuerbar)
- Flatscreens im Besprechungsraum
- Außenliegender Sonnenschutz (Rollos)
- Sonnenschutzfolie auf den Fenstern (Südseite)
- Empfangsservice (09:00-17:00 Uhr in dt./engl. Sprache besetzt)
- Security-Service (06:00-9:00 Uhr und 17:00-21:00 Uhr)
- Reinigungsdienst kann gegen Aufpreis genutzt werden
- Eigenes Transponder Schließsystem für die Etage
- Gemeinschafts- Dachgeschoss und Dachterasse
- Komplett ausgestattete Teeküchen
- Aufzug
- PKW-Stellplätze können zusätzlich angemietet werden

Objektnummer: 24343104 - 10785 Berlin

## Alles zum Standort

Die Immobilie befindet sich in der Lützowstraße im Herzen von Berlin, genauer gesagt im Stadtteil Tiergarten im Bezirk Mitte. Die Straße ist bekannt für ihre zentrale Lage und ihre eleganten Altbauten und liegt in unmittelbarer Nähe zum Potsdamer Platz, einem der wichtigsten Verkehrsknotenpunkte der Stadt. Hier finden sich zahlreiche Einkaufsmöglichkeiten, Restaurants, Cafés und kulturelle Einrichtungen. Ebenso ist der Park am Gleisdreieck nur wenige Schritte entfernt und bietet eine grüne Oase mitten in der Stadt. Die Verkehrsanbindung ist ausgezeichnet, die U-Bahn-Stationen "Kurfürstenstraße" und "Gleisdreieck" sind nur wenige Gehminuten entfernt und bieten Anschluss an die Linien U1, U2, U3 und U4. Von hier aus gelangt man schnell und bequem in alle Teile der Stadt. Insgesamt ist es eine attraktive Lage für Menschen, die das pulsierende Leben Berlins genießen möchten, aber gleichzeitig ein ruhiges Arbeitsumfeld schätzen.

Objektnummer: 24343104 - 10785 Berlin

## Weitere Informationen

**GELDWÄSCHEGESETZ** Als Immobilienmaklerunternehmen ist VON POLL COMMERCIAL Berlin, Lizenzpartner: Kai Seidel Immobilien GmbH nach § 1, 2 Abs. 1 Nr. 10, 4 Abs. 3 Geldwäschegesetz (GwG) dazu verpflichtet, vor Begründung einer Geschäftsbeziehung die Identität des Vertragspartners festzustellen und zu überprüfen. Hierzu ist es erforderlich, dass wir die relevanten Daten Ihres Personalausweises festhalten – beispielsweise mittels einer Kopie. Das Geldwäschegesetz (GwG) sieht vor, dass der Makler die Kopien bzw. Unterlagen fünf Jahre aufbewahren muss.

**PROVISIONSHINWEIS** Mit der Anfrage bei und durch Inanspruchnahme der Dienstleistungen der Firma VON POLL COMMERCIAL Berlin, Lizenzpartner: Kai Seidel Immobilien GmbH, wird ein Maklervertrag geschlossen. Sofern es durch die Tätigkeit der Firma VON POLL COMMERCIAL Berlin, Lizenzpartner: Kai Seidel Immobilien GmbH zu einem wirksamen Hauptvertrag mit der Eigentümerseite kommt, hat der Interessent bei Abschluss - eines GEWERBEMIEHTVERTRAGES eine Provision/Maklercourtage an VON POLL COMMERCIAL Berlin, Lizenzpartner: Kai Seidel Immobilien GmbH zu zahlen.

**HAFTUNG** Wir weisen darauf hin, dass die von uns weitergegebenen Objektinformationen, Unterlagen, Pläne etc. vom Verkäufer bzw. Vermieter stammen. Eine Haftung für die Richtigkeit oder Vollständigkeit der Angaben übernehmen wir daher nicht. Es obliegt daher unseren Kunden, die darin enthaltenen Objektinformationen und Angaben auf ihre Richtigkeit hin zu überprüfen. Alle Immobilienangebote sind freibleibend und vorbehaltlich Irrtümer, Zwischenverkauf- und Vermietung oder sonstiger Zwischenverwertung.

**UNSER SERVICE FÜR SIE ALS EIGENTÜMER** Planen Sie den Verkauf oder die Vermietung Ihrer Immobilie, so ist es für Sie wichtig, deren Marktwert zu kennen. Lassen Sie kostenfrei und unverbindlich den aktuellen Wert Ihrer Immobilie professionell durch einen unserer Immobilienspezialisten einschätzen. Unser bundesweites und internationales Netzwerk ermöglicht es uns, Verkäufer bzw. Vermieter und Interessenten bestmöglich zusammenzuführen.

Objektnummer: 24343104 - 10785 Berlin

## Ansprechpartner

Weitere Informationen erhalten Sie über Ihren Ansprechpartner:

Kai Seidel

---

Karlsbader Straße 18 Berlin – Commercial

E-Mail: [commercial.berlin@von-poll.com](mailto:commercial.berlin@von-poll.com)

*To Disclaimer of von Poll Immobilien GmbH*

---

[www.von-poll.com](http://www.von-poll.com)