

Vicenza

2 piani interi di uffici all'interno di palazzina signorile

Objektnummer: IT20355424_4

VP

VON POLL
REAL ESTATE®



www.von-poll.com

MIETPREIS: 3.850 EUR • WOHNFLÄCHE: ca. 349 m²

Objektnummer: IT20355424_4 - 36100 Vicenza

- Auf einen Blick
- Die Immobilie
- Grundrisse
- Ein erster Eindruck
- Ausstattung und Details
- Alles zum Standort
- Ansprechpartner

Objektnummer: IT20355424_4 - 36100 Vicenza

Auf einen Blick

Objektnummer	IT20355424_4	Büro/Praxen	
Wohnfläche	ca. 349 m ²	Nutzfläche	ca. 0 m ²
Bezugsfrei ab	nach Vereinbarung		
Baujahr	1913		

Objektnummer: IT20355424_4 - 36100 Vicenza

Die Immobilie



Objektnummer: IT20355424_4 - 36100 Vicenza

Die Immobilie



Objektnummer: IT20355424_4 - 36100 Vicenza

Die Immobilie



Objektnummer: IT20355424_4 - 36100 Vicenza

Die Immobilie



Objektnummer: IT20355424_4 - 36100 Vicenza

Die Immobilie



Objektnummer: IT20355424_4 - 36100 Vicenza

Die Immobilie



Objektnummer: IT20355424_4 - 36100 Vicenza

Die Immobilie



Objektnummer: IT20355424_4 - 36100 Vicenza

Die Immobilie



Objektnummer: IT20355424_4 - 36100 Vicenza

Die Immobilie



Objektnummer: IT20355424_4 - 36100 Vicenza

Die Immobilie



Objektnummer: IT20355424_4 - 36100 Vicenza

Die Immobilie



Objektnummer: IT20355424_4 - 36100 Vicenza

Die Immobilie



Objektnummer: IT20355424_4 - 36100 Vicenza

Die Immobilie



Objektnummer: IT20355424_4 - 36100 Vicenza

Die Immobilie



Objektnummer: IT20355424_4 - 36100 Vicenza

Die Immobilie



Objektnummer: IT20355424_4 - 36100 Vicenza

Die Immobilie



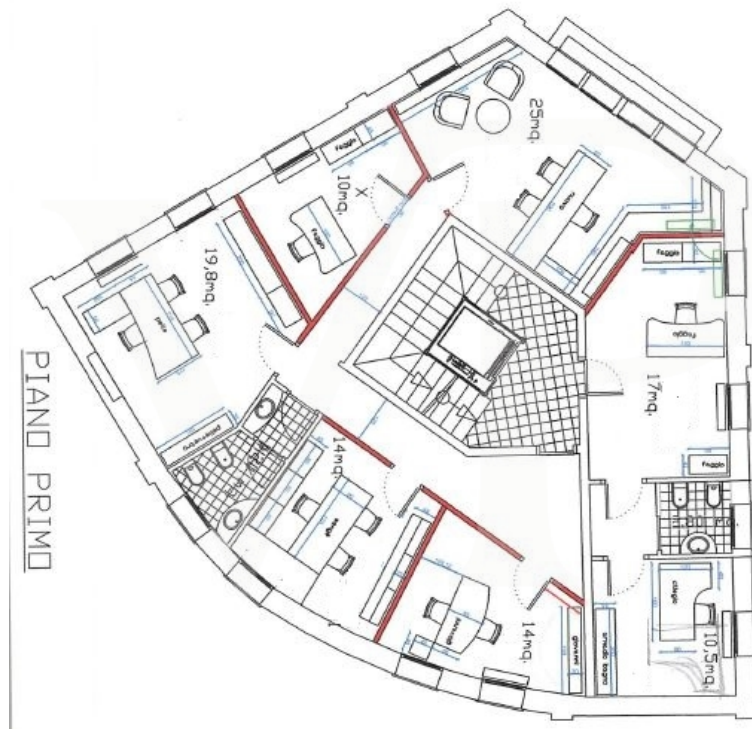
Objektnummer: IT20355424_4 - 36100 Vicenza

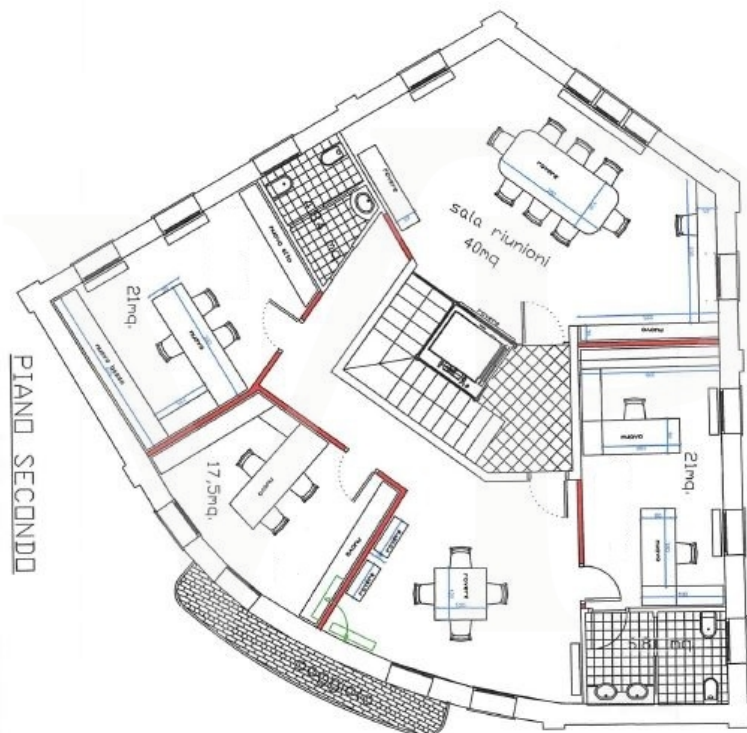
Die Immobilie



Objektnummer: IT20355424_4 - 36100 Vicenza

Grundrisse





PIANO INTERRATO



Dieser Grundriss ist nicht massstabsgetreu. Die Unterlagen wurden uns vom Auftraggeber zur Verfügung gestellt. Aus diesem Grund können wir nicht für die Richtigkeit der Angaben garantieren.

Objektnummer: IT20355424_4 - 36100 Vicenza

Ein erster Eindruck

All'interno di prestigiosa palazzina dell'inizio del 1900, integralmente ristrutturata nel 2006 e ripensata ad uffici direzionali, si propongono 2 interi piani, primo e secondo, accessibili entrambi anche con ascensore, già pensati e strutturati per studio professionale associato di rilievo. Tutti gli ambienti sono cablati, e pensati per essere utilizzati come uffici singoli o per più postazioni, ed al piano secondo è presente una scenografica e capiente sala riunioni/conferenze, o ufficio direzionale con annessa sala riunioni. Al centro del vano scale è stato ricavato l'ascensore a vista, che rende particolarmente gradevole l'abbinamento storico dell'immobile con la modernità. Climatizzazione presente in tutti gli ambienti.

Objektnummer: IT20355424_4 - 36100 Vicenza

Ausstattung und Details

Corte interna privata con carraio automatizzato e nr. 8 posti auto riservati ai due piani.
Al piano interrato area archivio/magazzino.

Objektnummer: IT20355424_4 - 36100 Vicenza

Alles zum Standort

L'immobile si posiziona al crocevia tra via Risorgimento e viale Dante, e gode di altissima visibilità. Comodissimo al nuovo tribunale della città ed alla stazione ferroviaria facilmente raggiungibili entrambi in pochi minuti a piedi. I caselli autostradali di Vicenza Ovest e Vicenza Est sono raggiungibili rispettivamente in meno di 10 minuti e 15.

Objektnummer: IT20355424_4 - 36100 Vicenza

Ansprechpartner

Weitere Informationen erhalten Sie über Ihren Ansprechpartner:

C.trà Porta Padova 132 Vicenza
E-Mail: vicenza@von-poll.com

To Disclaimer of von Poll Immobilien GmbH

www.von-poll.com