

Pirmasens

# Gastronomiebereich mit großer Terrasse und separatem Kiosk in verkehrsgünstiger Lage

Objektnummer: 24419002



[www.von-poll.com](http://www.von-poll.com)

Objektnummer: 24419002 - 66955 Pirmasens

- Auf einen Blick
- Die Immobilie
- Auf einen Blick: Energiedaten
- Ein erster Eindruck
- Ausstattung und Details
- Weitere Informationen
- Ansprechpartner

Objektnummer: 24419002 - 66955 Pirmasens

## Auf einen Blick

Objektnummer	24419002	Gastgewerbe	
Bezugsfrei ab	nach Vereinbarung	Gesamtfläche	ca. 250 m <sup>2</sup>
Baujahr	1934	Bauweise	Massiv
		Nutzfläche	ca. 0 m <sup>2</sup>
		Ausstattung	Terrasse

Objektnummer: 24419002 - 66955 Pirmasens

## Auf einen Blick: Energiedaten

Wesentlicher Energieträger	Fern	Energieinformationen	VERBRAUCH
Energieausweis gültig bis	27.02.2034		

Objektnummer: 24419002 - 66955 Pirmasens

## Die Immobilie



Objektnummer: 24419002 - 66955 Pirmasens

## Die Immobilie



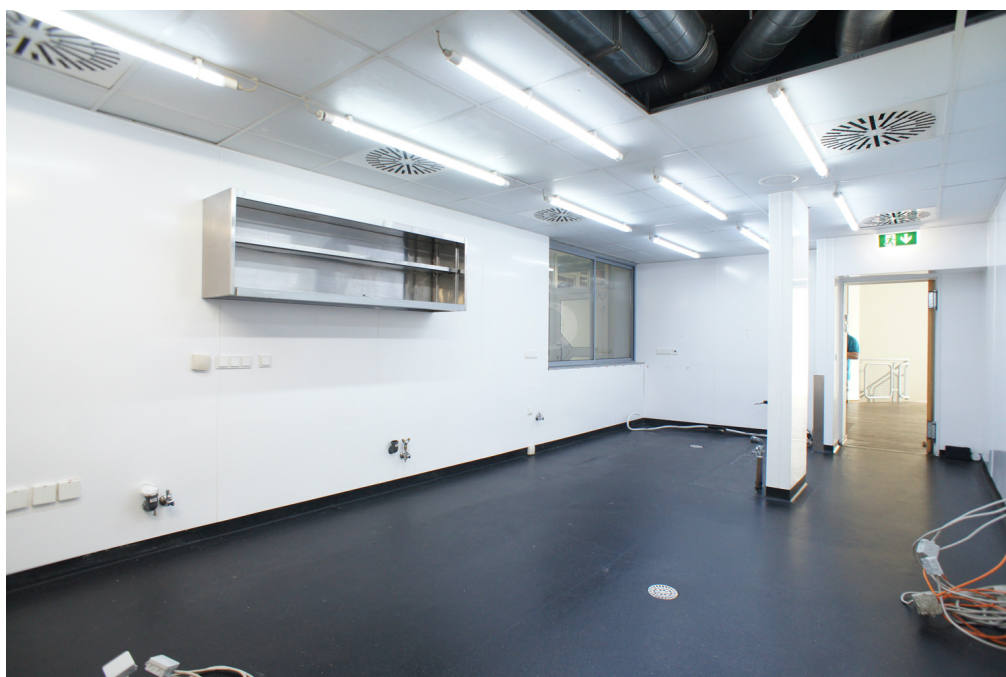
Objektnummer: 24419002 - 66955 Pirmasens

## Die Immobilie



Objektnummer: 24419002 - 66955 Pirmasens

## Die Immobilie





Objektnummer: 24419002 - 66955 Pirmasens

## Die Immobilie



Objektnummer: 24419002 - 66955 Pirmasens

## Die Immobilie



Objektnummer: 24419002 - 66955 Pirmasens

## Die Immobilie



FÜR SIE IN DEN BESTEN LAGEN

VP VON POLL  
IMMOBILIEN®



Geschäftsstellenleiter Erik Hofmann und sein freundliches Team  
Immobilienmakler (IHK)

### IHRE IMMOBILIENSPEZIALISTEN

Eigentümern bieten wir eine kostenfreie und unverbindliche  
Marktpreiseinschätzung ihrer Immobilie an.

Kontaktieren Sie uns, wir freuen uns darauf, Sie persönlich und individuell zu beraten.

T.: 06332 - 90 57 477

Shop Zweibrücken | Homburger Straße 40 | 66482 Zweibrücken | [zweibruecken@von-poll.com](mailto:zweibruecken@von-poll.com)

Leading REAL ESTATE COMPANIES IN THE WORLD

[www.von-poll.com/zweibruecken](http://www.von-poll.com/zweibruecken)

Objektnummer: 24419002 - 66955 Pirmasens

## Ein erster Eindruck

VON POLL IMMOBILIEN präsentiert Ihnen diese großzügige Gastronomiefläche im Luft- und Badepark PLUB in Pirmasens. Durch die Aufteilung in verschiedene interessante Bereiche bietet diese Fläche vielfältige Nutzungsmöglichkeiten. Der Hauptbereich mit großer Glasfront ist sowohl von außen als auch vom Schwimmbad aus zugänglich und ermöglicht so einen Restaurantbetrieb auch außerhalb der Schwimmbadöffnungszeiten. Die großzügige Terrasse, die durch große Schiebeelemente fast nahtlos mit dem Innenraum verbunden werden kann, ist barrierefrei zugänglich. Eine weitere Bestuhlung ist auch im Hallenbad möglich und der Bereich ist über eine große Durchreiche direkt mit der Küche verbunden. Ergänzt werden die Räumlichkeiten durch eine Vorbereitungsküche, Personalräume sowie Kühlräume. Eine weitere Bewirtschaftungsmöglichkeit bietet der Sommerkiosk im Freibad. Durch die vorhandene Einrichtung kann hier in kürzester Zeit produktiv gearbeitet werden. Auch hier stehen großzügige Terrassenflächen zur Verfügung. Gerne senden wir Ihnen weitere Informationen wie Grundrisse und die genaue Lage per E-Mail zu oder beantworten erste Fragen telefonisch.

Objektnummer: 24419002 - 66955 Pirmasens

## Ausstattung und Details

- + Fläche individuell gestaltbar
- + barrierefrei Zugang mit Fahrstuhl
- + werbewirksame und stark frequentierte Lage
- + hohe Besucherfrequenz durch Hallen- und Freibad sowie einem Fitness-Studio
- + zahlreiche Parkplätze auf dem Gelände des PLUB
- + sehr gute ÖPNV Anbindung/Haltestelle PLUB direkt vor dem Gebäude u.v.m.

Objektnummer: 24419002 - 66955 Pirmasens

## Weitere Informationen

Es liegt ein Energieverbrauchsausweis vor. Dieser ist gültig bis 27.2.2034. Endenergieverbrauch für die Wärme beträgt 500.70 kwh/(m<sup>2</sup>\*a). Endenergieverbrauch für den Strom beträgt 122.30 kwh/(m<sup>2</sup>\*a). Wesentlicher Energieträger der Heizung ist Fernwärme. HAFTUNG: Wir weisen darauf hin, dass die von uns weitergegebenen Objektinformationen, Unterlagen, Pläne etc. vom Verkäufer bzw. Vermieter stammen. Eine Haftung für die Richtigkeit oder Vollständigkeit der Angaben übernehmen wir daher nicht. Es obliegt daher unseren Kunden, die darin enthaltenen Objektinformationen und Angaben auf ihre Richtigkeit hin zu überprüfen. Alle Immobilienangebote sind freibleibend und vorbehaltlich Irrtümer, Zwischenverkauf- und Vermietung oder sonstiger Zwischenverwertung. UNSER SERVICE FÜR SIE ALS EIGENTÜMER: Planen Sie den Verkauf oder die Vermietung Ihrer Immobilie, so ist es für Sie wichtig, deren Marktwert zu kennen. Lassen Sie kostenfrei und unverbindlich den aktuellen Wert Ihrer Immobilie professionell durch einen unserer Immobilienspezialisten einschätzen. Unser bundesweites und internationales Netzwerk ermöglicht es uns, Verkäufer bzw. Vermieter und Interessenten bestmöglich zusammenzuführen.

Objektnummer: 24419002 - 66955 Pirmasens

## Ansprechpartner

Weitere Informationen erhalten Sie über Ihren Ansprechpartner:

Erik Hofmann

---

Homburger Straße 40 Zweibrücken  
E-Mail: [zweibruecken@von-poll.com](mailto:zweibruecken@von-poll.com)

*To Disclaimer of von Poll Immobilien GmbH*

---

[www.von-poll.com](http://www.von-poll.com)