

Rhede

# Charmantes Ein- oder Zweifamilienhaus in Rhede

Objektnummer: 24202001



[www.von-poll.com](http://www.von-poll.com)

KAUFPREIS: 349.900 EUR • WOHNFLÄCHE: ca. 146,2 m<sup>2</sup> • ZIMMER: 7 • GRUNDSTÜCK: 631 m<sup>2</sup>

Objektnummer: 24202001 - 46414 Rhede

- Auf einen Blick
- Die Immobilie
- Auf einen Blick: Energiedaten
- Grundrisse
- Ein erster Eindruck
- Alles zum Standort
- Weitere Informationen
- Ansprechpartner

Objektnummer: 24202001 - 46414 Rhede

## Auf einen Blick

Objektnummer	24202001
Wohnfläche	ca. 146,2 m <sup>2</sup>
Dachform	Satteldach
Bezugsfrei ab	nach Vereinbarung
Zimmer	7
Schlafzimmer	5
Badezimmer	3
Baujahr	1966
Stellplatz	1 x Carport, 1 x Garage

Kaufpreis	349.900 EUR
Haus	Einfamilienhaus
Provision	Käuferprovision 3,57 % (inkl. MwSt.) des beurkundeten Kaufpreises.
Modernisierung / Sanierung	2018
Bauweise	Massiv
Nutzfläche	ca. 0 m <sup>2</sup>
Ausstattung	Terrasse, Gäste-WC, Sauna, Kamin, Einbauküche

Objektnummer: 24202001 - 46414 Rhede

## Auf einen Blick: Energiedaten

Heizungsart	Zentralheizung	Energieinformationen	BEDARF
Wesentlicher Energieträger	Öl	Endenergiebedarf	181.10 kWh/m <sup>2</sup> a
Energieausweis gültig bis	18.01.2034	Energie-Effizienzklasse	H
Befuerung	Öl		



Objektnummer: 24202001 - 46414 Rhede

## Die Immobilie





Objektnummer: 24202001 - 46414 Rhede

## Die Immobilie



Objektnummer: 24202001 - 46414 Rhede

## Die Immobilie





Objektnummer: 24202001 - 46414 Rhede

## Die Immobilie





Objektnummer: 24202001 - 46414 Rhede

## Die Immobilie



Objektnummer: 24202001 - 46414 Rhede

## Die Immobilie





Objektnummer: 24202001 - 46414 Rhede

## Die Immobilie





Objektnummer: 24202001 - 46414 Rhede

## Die Immobilie



Objektnummer: 24202001 - 46414 Rhede

## Die Immobilie





Objektnummer: 24202001 - 46414 Rhede

## Die Immobilie



Objektnummer: 24202001 - 46414 Rhede

## Die Immobilie





Objektnummer: 24202001 - 46414 Rhede

## Die Immobilie





Objektnummer: 24202001 - 46414 Rhede

## Die Immobilie



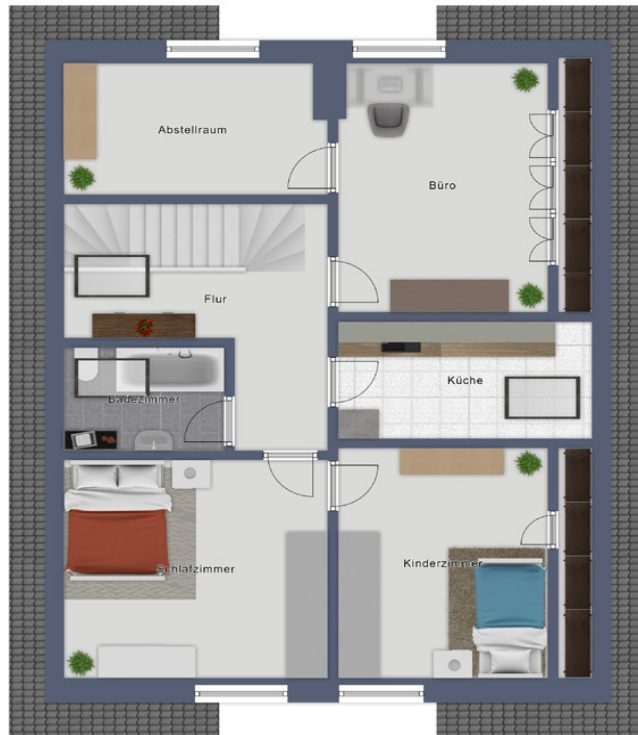
Objektnummer: 24202001 - 46414 Rhede

## Grundrisse



Exposéplan, nicht maßstäblich





Exposéplan, nicht maßstäblich



Exposéplan, nicht maßstäblich

Dieser Grundriss ist nicht massstabsgetreu. Die Unterlagen wurden uns vom Auftraggeber zur Verfügung gestellt. Aus diesem Grund können wir nicht für die Richtigkeit der Angaben garantieren.

Objektnummer: 24202001 - 46414 Rhede

## Ein erster Eindruck

Zum Verkauf steht dieses gepflegte Ein- oder Zweifamilienhaus in ruhiger Wohnlage am Stadtrand von Rhede. Das Haus befindet sich auf einem Grundstück von ca. 631 m<sup>2</sup> und bietet eine Wohnfläche von ca. 130 m<sup>2</sup> zuzüglich Reserve im Obergeschoss. Mit insgesamt 7 Zimmern, darunter 5 Schlafzimmer und 3 Badezimmer, bietet die Immobilie viel Platz und eignet sich ideal für Familien oder als Mehrgenerationenhaus. Durch die im Obergeschoss bereits vorhandene Küche und das Schlafzimmer mit angrenzendem Badezimmer im Erdgeschoss lässt sich das Haus direkt als Zweifamilienhaus nutzen. Auch Wohnen und Arbeiten unter einem Dach ist hier problemlos möglich. Bereits beim Betreten des Hauses fällt die angenehme Atmosphäre auf. Das Wohngebiet ist ruhig und naturnah gelegen. Das Haus befindet sich in einem gepflegten Zustand. Im Jahr 2018 wurde die Terrasse überdacht und das Dach wurde 2013 mit neuen Ziegeln und einer Isolierung versehen. Im Jahr 1980 erfolgte ein Anbau, in dem ein gemütliches Kaminzimmer Platz gefunden hat. Im Keller befinden sich eine Sauna, ein Hobbyraum sowie ein weiteres Badezimmer. Auch ein Schuppen, eine Garage und ein zusätzliches Carport stehen zur Verfügung und bieten ausreichend Platz für Fahrzeuge und Gartengeräte. Ein weiteres Highlight ist die überdachte Terrasse, die sich ideal für gemütliche Sommerabende und Grillpartys eignet. Der pflegeleicht angelegte Garten lädt zum Entspannen und Verweilen ein. Die Lage des Hauses ist ideal für Naturliebhaber, die trotzdem die Vorzüge einer guten Anbindung an die Stadt schätzen. In der Umgebung finden sich zahlreiche Grünflächen und Naherholungsgebiete, die zu ausgedehnten Spaziergängen und Fahrradtouren einladen. Einkaufsmöglichkeiten, Schulen und Ärzte sind dennoch bequem in wenigen Minuten erreichbar. Insgesamt bietet diese Immobilie eine Vielzahl von Möglichkeiten und kann individuell an die Bedürfnisse der neuen Eigentümer angepasst werden. Ob als großzügiges Einfamilienhaus, als Zweifamilienhaus oder als Mehrgenerationenhaus - hier ist für jeden etwas dabei. Lassen Sie sich diese Chance nicht entgehen und vereinbaren Sie noch heute einen Besichtigungstermin!

**Objektnummer: 24202001 - 46414 Rhede**

## Alles zum Standort

Das Objekt befindet sich am Stadtrand von Rhede, in einer ruhigen Nebenstraße. Fußläufig zum Grundstück befinden sich Felder, Wälder, Gärten, Kinderspielplatz und im näheren Umfeld weitere Einfamilienhäuser. Der Kindergarten und zwei Grundschulen sind in wenigen Minuten zu erreichen, die Gesamtschule in Rhede erreicht man in 7 Min. mit dem Fahrrad. Zur Rheder Fußgängerzone sind es ebenfalls nur 7 Minuten mit dem Fahrrad. Lebensmittelgeschäfte, Ärzte, Apotheken, Banken und weitere Geschäfte sind hier ebenfalls in wenigen Minuten erreichbar. Drei Grund- und eine Gesamtschule befinden sich direkt am Ort. Somit können in Rhede alle Schulabschlüsse, einschließlich des Abiturs, erworben werden. Die circa 19.000 Einwohner zählende Stadt Rhede liegt an der Grenze zwischen Münsterland und Niederrhein oder zwischen den Niederlanden und dem Ruhrgebiet. Rhede verfügt über gute Verkehrsanbindungen. Die Bundesautobahn A 3 ist ebenso schnell erreichbar wie die Autobahnen A 31, A 43 sowie die A 1. Wer mit der Bahn unterwegs ist, erreicht Rhede über die Bahnhöfe in den Nachbarstädten Bocholt und Borken. Und die Flughäfen Düsseldorf und Münster/Osnabrück erreichen Sie mit dem Auto in einer knappen Stunde.

**Objektnummer: 24202001 - 46414 Rhede**

## Weitere Informationen

Es liegt ein Energiebedarfsausweis vor. Dieser ist gültig bis 18.1.2034. Endenergiebedarf beträgt 181.10 kWh/(m<sup>2</sup>\*a). Wesentlicher Energieträger der Heizung ist Öl. Das Baujahr des Objekts lt. Energieausweis ist 1965. Die Energieeffizienzklasse ist H.

Objektnummer: 24202001 - 46414 Rhede

## Ansprechpartner

Weitere Informationen erhalten Sie über Ihren Ansprechpartner:

Sascha Mermann

---

Westend 27 Bocholt  
E-Mail: [bocholt@von-poll.com](mailto:bocholt@von-poll.com)

*To Disclaimer of von Poll Immobilien GmbH*

---

[www.von-poll.com](http://www.von-poll.com)