

Werder – Werder (Havel)

# Ein Haus für Jemanden der Herausforderungen liebt

Objektnummer: 22310001



[www.von-poll.com](http://www.von-poll.com)

KAUFPREIS: 425.000 EUR • WOHNFLÄCHE: ca. 120 m<sup>2</sup> • ZIMMER: 6 • GRUNDSTÜCK: 234 m<sup>2</sup>

Objektnummer: 22310001 - 14542 Werder – Werder (Havel)

- Auf einen Blick
- Die Immobilie
- Auf einen Blick: Energiedaten
- Grundrisse
- Ein erster Eindruck
- Ausstattung und Details
- Alles zum Standort
- Sonstige Angaben
- Ansprechpartner

Objektnummer: 22310001 - 14542 Werder – Werder (Havel)

## Auf einen Blick

Objektnummer	22310001
Wohnfläche	ca. 120 m <sup>2</sup>
Dachform	Satteldach
Bezugsfrei ab	nach Vereinbarung
Zimmer	6
Schlafzimmer	1
Badezimmer	1
Baujahr	1900

Kaufpreis	425.000 EUR
Haustyp	Einfamilienhaus
Provision	Käuferprovision beträgt 3,57 % (inkl. MwSt.) des beurkundeten Kaufpreises
Modernisierung / Sanierung	1998
Zustand der Immobilie	renovierungsbedürftig
Bauweise	Massiv
Nutzfläche	ca. 0 m <sup>2</sup>
Ausstattung	Gäste-WC, Garten-/mitbenutzung

Objektnummer: 22310001 - 14542 Werder – Werder (Havel)

## Auf einen Blick: Energiedaten

Heizungsart	Zentralheizung	Energieausweis	Verbrauchsausweis
Wesentlicher Energieträger	Gas	Endenergieverbrauch	169.90 kWh/m <sup>2</sup> a
Energieausweis gültig bis	08.04.2032	Energie-Effizienzklasse	F
Befuerung	Gas		

Objektnummer: 22310001 - 14542 Werder – Werder (Havel)

## Die Immobilie





Objektnummer: 22310001 - 14542 Werder – Werder (Havel)

## Die Immobilie



Objektnummer: 22310001 - 14542 Werder – Werder (Havel)

## Die Immobilie





Objektnummer: 22310001 - 14542 Werder – Werder (Havel)

## Die Immobilie





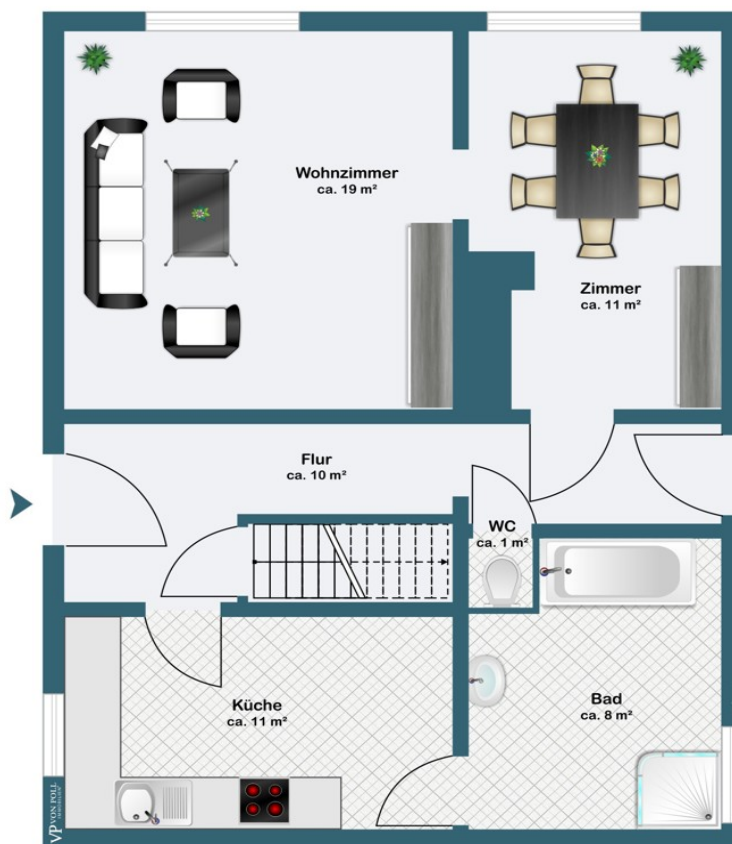
Objektnummer: 22310001 - 14542 Werder – Werder (Havel)

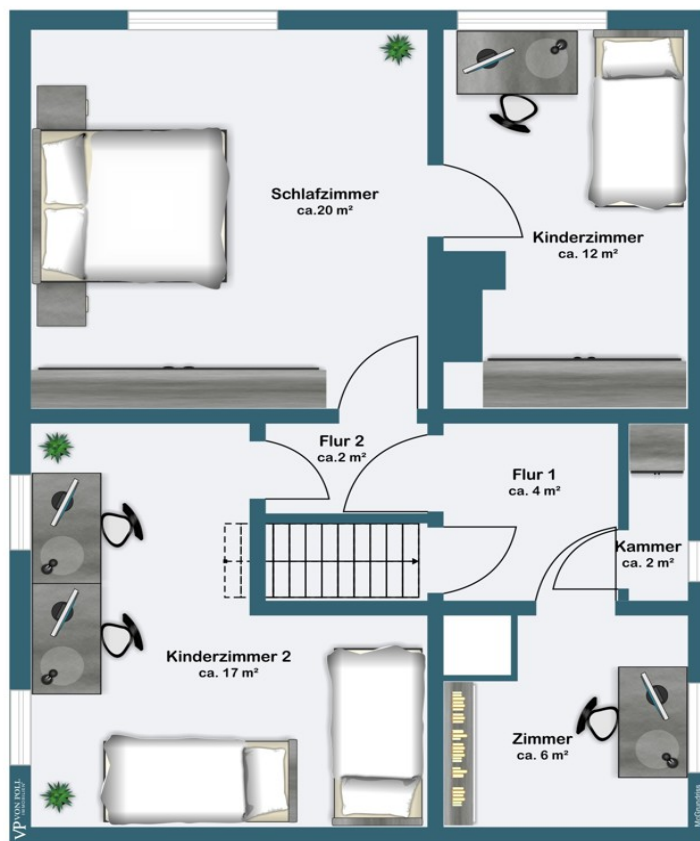
## Die Immobilie



Objektnummer: 22310001 - 14542 Werder – Werder (Havel)

## Grundrisse





Dieser Grundriss ist nicht maßstabsgetreu. Die Unterlagen wurden uns vom Auftraggeber zur Verfügung gestellt. Aus diesem Grund können wir nicht für die Richtigkeit der Angaben garantieren.



Objektnummer: 22310001 - 14542 Werder – Werder (Havel)

## Ein erster Eindruck

Zum Verkauf steht ein renovierungsbedürftiges Einfamilienhaus aus dem Jahr 1900 mit einer Wohnfläche von ca. 120 m<sup>2</sup> auf einer Grundstücksfläche von ca. 234 m<sup>2</sup>. Das Haus befindet sich in einer ruhigen Insellage und bietet potenziellen Käufern viel Raum für individuelle Gestaltung. Die Immobilie verfügt über insgesamt 6 Zimmer, darunter ein Schlafzimmer und ein Badezimmer. Die Ausstattungsqualität ist einfach, bietet jedoch großes Potenzial für eine Modernisierung nach den Wünschen des neuen Eigentümers. Das Haus verfügt über eine Zentralheizung aus dem Jahr 1993, die für angenehme Wärme sorgt. Die Stromleitungen wurden teilweise im Jahr 1998 erneuert, ebenso wurden die Fenster aus Holz 1998 erneuert. Besonders hervorzuheben ist der schön angelegte Garten, der ideal ist für entspannte Stunden im Freien und genügend Platz für individuelle Gestaltungsmöglichkeiten bietet. Zudem ist ein Geräteschuppen vorhanden, der zusätzlichen Stauraum für Gartengeräte bietet. Die Lage des Hauses ist idyllisch und bietet Ruhe und Erholung. Die Nähe zur Natur lädt zu ausgedehnten Spaziergängen und Radtouren ein. Einkaufsmöglichkeiten, Schulen und öffentliche Verkehrsmittel sind jedoch auch bequem zu erreichen. Die letzte Modernisierung des Hauses fand im Jahr 1998 statt, als die Fassade erneuert wurde. Das Baujahr des Hauses verleiht ihm einen authentischen Charme und Potenzial für Renovierungen und individuelle Gestaltung. Insgesamt bietet diese Immobilie eine großartige Gelegenheit für Käufer, die ein Haus nach ihren eigenen Vorstellungen gestalten möchten. Die Lage, der schöne Garten und das Potenzial für Renovierungen machen dieses Einfamilienhaus zu einem interessanten Angebot auf dem Immobilienmarkt. Vereinbaren Sie noch heute einen Besichtigungstermin und lassen Sie sich von den Möglichkeiten dieses Hauses inspirieren.

Objektnummer: 22310001 - 14542 Werder – Werder (Havel)

## Ausstattung und Details

- einfache Ausstattung
- schön angelegter Garten
- Geäteschuppen
- Insellage

Objektnummer: 22310001 - 14542 Werder – Werder (Havel)

## Alles zum Standort

Ein Spaziergang in Werder, in welche Richtung Sie auch gehen, führt Sie immer ans Wasser. Die Ortsbezeichnung Werder bedeutet "vom Wasser umflossenes Land", was insbesondere für die Altstadtinsel mitten in der Havel zutrifft. Schöne Ausblicke bieten sich von den eiszeitlich geformten Hügeln im Stadtgebiet auf das Umland mit Seen und Wäldern, das auch durch sein sonnen reiches mildes Klima verwöhnt. Obst- und Weinbau, die vielen Gewässer und die sehr reizvolle und abwechslungsreiche Umgebung machen die Stadt zu einem touristischen Anziehungspunkt. Als staatlich anerkannter Erholungsort ist Werder überregional durch das jährliche Baumbblütenfest im Mai bekannt, das zu den größten Volksfesten in Deutschland zählt. Werder (Havel) zählt mit seinen umliegenden Ortsteilen ca. 23.000 Einwohner. Die Stadt ist mit einer Vielzahl von Einzelhändlern und großen Einkaufszentren infrastrukturell gut aufgestellt. Neben Schulen und Gymnasien bietet die Stadt viele Freizeitmöglichkeiten für jedermann.



Objektnummer: 22310001 - 14542 Werder – Werder (Havel)

## Sonstige Angaben

Es liegt ein Energieverbrauchsausweis vor. Dieser ist gültig bis 8.4.2032. Endenergieverbrauch beträgt 169.90 kwh/(m<sup>2</sup>\*a). Wesentlicher Energieträger der Heizung ist Gas. Das Baujahr des Objekts lt. Energieausweis ist 1998. Die Energieeffizienzklasse ist F. Unser Service für Sie als Eigentümer: Wir bewerten gern kostenfrei Ihre Immobilie entsprechend dem aktuellen Marktwert, entwickeln eine Ihrem Objekt angepasste Verkaufsstrategie und stehen Ihnen bis zum erfolgreichen Verkauf zur Verfügung. VON POLL IMMOBILIEN steht als Maklerunternehmen mit seinen Mitarbeitern und Kollegen für die Werte Seriosität, Zuverlässigkeit und Diskretion. Unser bundesweites und internationales Netzwerk ermöglicht es uns, Verkäufer bzw. Vermieter und Interessenten bestmöglich zusammenzuführen. Wir können Ihnen bereits in den ersten Gesprächen mitteilen, wie viele vorgemerkte Suchinteressenten wir haben. Kommen Sie einfach bei uns vorbei, rufen Sie uns an oder senden Sie uns eine E-Mail – wir freuen uns, Sie kennen zu lernen. Wir weisen darauf hin, dass die von uns weitergegebenen Objektinformationen, Unterlagen, Pläne etc. vom Veräußerer bzw. Vermieter stammen. Eine Haftung für die Richtigkeit oder Vollständigkeit der Angaben übernehmen wir daher nicht. Es obliegt daher unseren Kunden, die darin enthaltenen Objektinformationen und Angaben auf ihre Richtigkeit hin zu überprüfen. Wir bitten Sie um Verständnis, dass wir die vollständigen Angaben zur Immobilie nur übermitteln können, wenn uns alle Kontaktdaten des Interessenten (Wohnanschrift, Telefon, ...) vorliegen.

Objektnummer: 22310001 - 14542 Werder – Werder (Havel)

## Ansprechpartner

Weitere Informationen erhalten Sie über Ihren Ansprechpartner:

Andreas Güthling

---

Friedrich-Ebert-Straße 54 Potsdam  
E-Mail: [potsdam@von-poll.com](mailto:potsdam@von-poll.com)

*To Disclaimer of von Poll Immobilien GmbH*

---

[www.von-poll.com](http://www.von-poll.com)