

Pemfling / Oberdeschenried

Grundstück mit Potenzial für vielfältige Nutzung in ruhiger Lage

Objektnummer: 24201027



www.von-poll.com

KAUFPREIS: 280.000 EUR • GRUNDSTÜCK: 4.442 m²

Objektnummer: 24201027 - 93482 Pemfling / Oberdeschenried

- Auf einen Blick
- Die Immobilie
- Ein erster Eindruck
- Ausstattung und Details
- Alles zum Standort
- Ansprechpartner

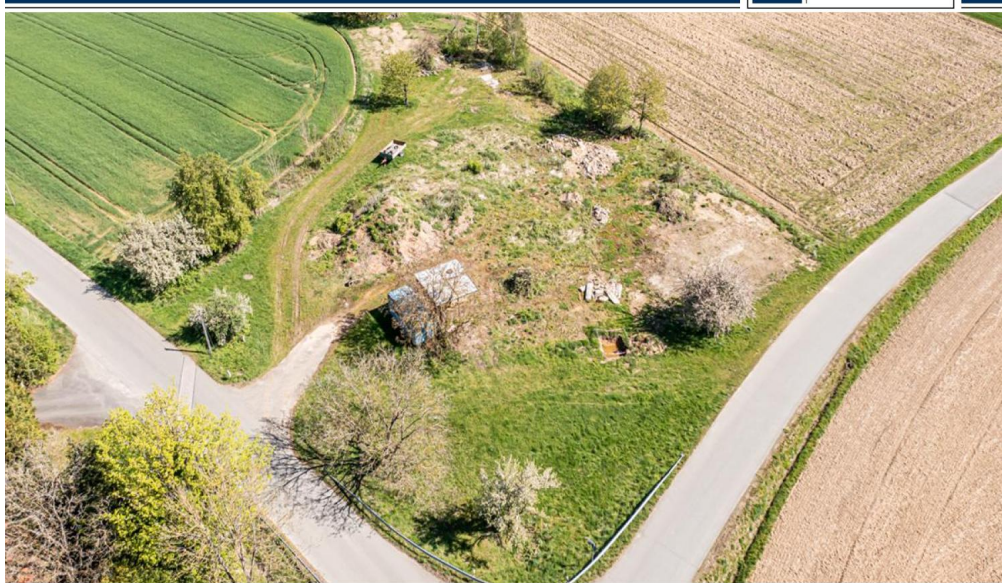
Objektnummer: 24201027 - 93482 Pemfling / Oberdeschenried

Auf einen Blick

Objektnummer	24201027	Kaufpreis	280.000 EUR
Bezugsfrei ab	nach Vereinbarung	Objektart	Grundstück
		Provision	Käuferprovision beträgt 3,57 % (inkl. MwSt.) des beurkundeten Kaufpreises
		Nutzfläche	ca. 0 m ²

Objektnummer: 24201027 - 93482 Pemfling / Oberdeschenried

Die Immobilie



www.von-poll.com



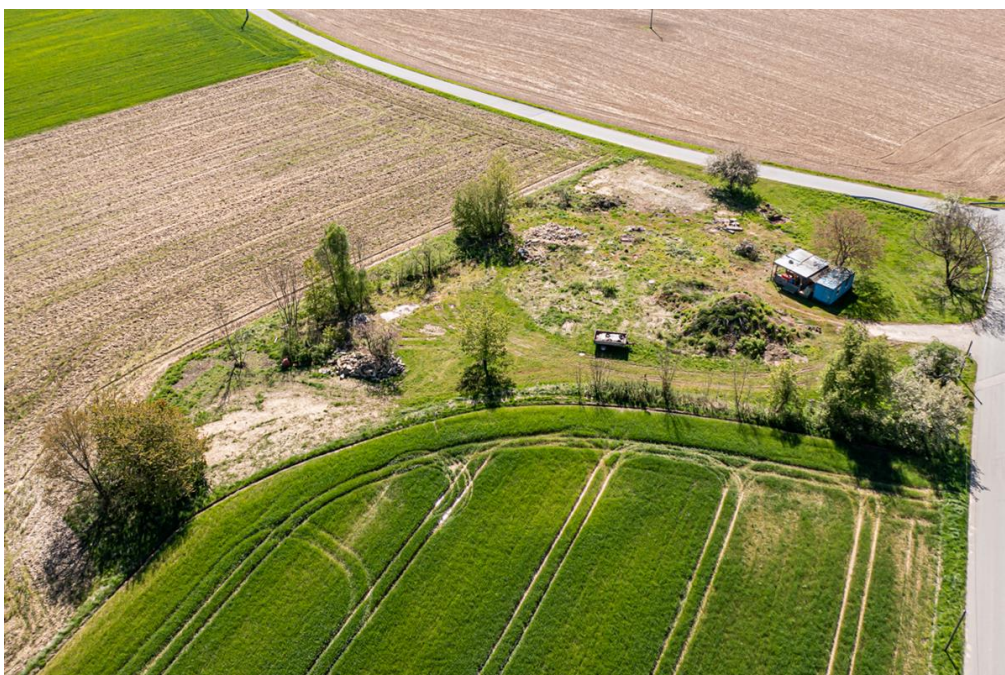
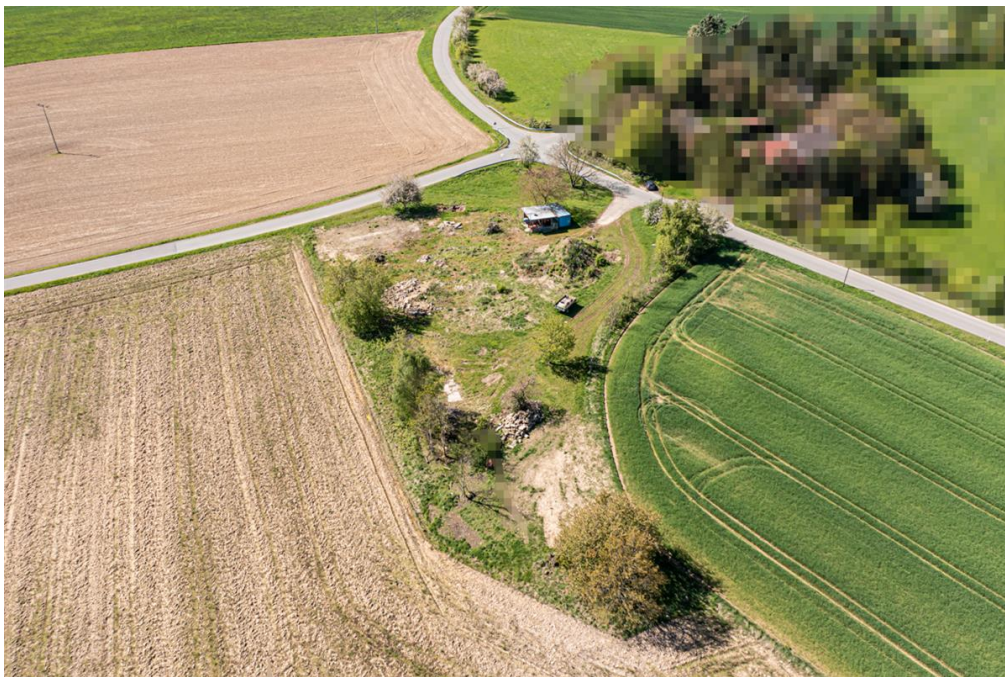
Objektnummer: 24201027 - 93482 Pemfling / Oberdeschenried

Die Immobilie



Objektnummer: 24201027 - 93482 Pemfling / Oberdeschenried

Die Immobilie



Objektnummer: 24201027 - 93482 Pemfling / Oberdeschenried

Die Immobilie



Objektnummer: 24201027 - 93482 Pemfling / Oberdeschenried

Die Immobilie



Objektnummer: 24201027 - 93482 Pemfling / Oberdeschenried

Die Immobilie



Objektnummer: 24201027 - 93482 Pemfling / Oberdeschenried

Die Immobilie



Objektnummer: 24201027 - 93482 Pemfling / Oberdeschenried

Die Immobilie



Objektnummer: 24201027 - 93482 Pemfling / Oberdeschenried

Ein erster Eindruck

Das angebotene Grundstück umfasst eine Gesamtfläche von 4442 m² und ist voll erschlossen. Es ist ebenerdig und ermöglicht eine barrierefreie Nutzung des Grundstücks und erlaubt eine bequeme Gestaltung des Außenbereichs. Durch die weitläufige Fläche bietet das Grundstück auch genügend Raum für den Bau eines Eigenheims. Durch die ruhige Lage können Sie die Natur in vollen Zügen genießen und finden hier einen Ort der Entspannung und Erholung. Für dieses Grundstück liegt bereits eine komplett genehmigte Bauplanung vor. Insgesamt bietet dieses Grundstück die perfekte Möglichkeit, um sich den Traum vom eigenen Haus oder Anwesen inmitten der Natur zu erfüllen. Die ebenerdige Fläche, die ruhige Lage und die großzügige Grundstücksfläche machen dieses Angebot zu einer attraktiven Option für Käufer, die auf der Suche nach einem Rückzugsort in idyllischer Umgebung sind.

Objektnummer: 24201027 - 93482 Pemfling / Oberdeschenried

Ausstattung und Details

- ruhige Lage
- voll erschlossen
- 4442 Quadratmeter
- ebenerdiges Grundstück

Objektnummer: 24201027 - 93482 Pemfling / Oberdeschenried

Alles zum Standort

Die Gemeinde Pemfling mit einer Einwohnerzahl von ca. 2300 hat eine Fläche von 4391 ha und liegt nahe der Kreisstadt Cham und damit im östlichsten Landkreis des Bayerischen Regierungsbezirkes Oberpfalz. Das gesamte Gemeindegebiet befindet sich ausschließlich innerhalb des Naturparks "Oberer Bayerischer Wald" und wird im südlichen Bereich der Gemeinde vom Regenfluß tangiert. Die Gemeinde Pemfling bietet Ihnen: - Sportanlage (Tennisplatz, Fußballplatz, Stockschießen) - Grundschule, Kindergarten - Metzger, Bäcker - "Milchtankstelle" mit frischen Eiern, Fleisch, Aufschnitt - Wirtshaus Die Kreisstadt Cham liegt nur ca. 8 km entfernt und ist mit dem Auto in wenigen Minuten erreichbar. Hier finden Sie alles, was Sie fürs Leben benötigen. Supermärkte, Einkaufsmöglichkeiten, Ärzte und vieles mehr ist hier vorhanden. Eine Anbindung an das Fernnetz ist über die B22 gegeben. Entfernungen: - Cham ca. 8 km - Roding: ca. 14 km - Regensburg: ca. 58 km - Weiden ca. 70 km

Objektnummer: 24201027 - 93482 Pemfling / Oberdeschenried

Ansprechpartner

Weitere Informationen erhalten Sie über Ihren Ansprechpartner:

Mario Aschenbrenner

Alrunastraße 9 Cham
E-Mail: cham@von-poll.com

To Disclaimer of von Poll Immobilien GmbH

www.von-poll.com