

Großheirath / Rossach – Coburg Landkreis Süd

NEUER PREIS: Gemütliches Niedrigenergiehaus mit Einliegerwohnung

Objektnummer: 23214019



KAUFPREIS: 420.000 EUR • WOHNFLÄCHE: ca. 195 m² • ZIMMER: 6 • GRUNDSTÜCK: 868 m²

Objektnummer: 23214019 - 96269 Großheirath / Rossach – Coburg Landkreis Süd

- Auf einen Blick
- Die Immobilie
- Auf einen Blick: Energiedaten
- Grundrisse
- Ein erster Eindruck
- Alles zum Standort
- Sonstige Angaben
- Ansprechpartner

Objektnummer: 23214019 - 96269 Großheirath / Rossach – Coburg Landkreis Süd

Auf einen Blick

Objektnummer	23214019	Kaufpreis	420.000 EUR
Wohnfläche	ca. 195 m ²	Haustyp	Einfamilienhaus
Bezugsfrei ab	nach Vereinbarung	Provision	Käuferprovision beträgt 3,57 % (inkl. MwSt.) des beurkundeten Kaufpreises
Zimmer	6	Bauweise	Massiv
Schlafzimmer	4	Nutzfläche	ca. 102 m ²
Badezimmer	3	Ausstattung	Terrasse, Gäste-WC, Sauna, Kamin, Einbauküche, Balkon
Baujahr	2002		
Stellplatz	2 x Garage		

Objektnummer: 23214019 - 96269 Großheirath / Rossach – Coburg Landkreis Süd

Auf einen Blick: Energiedaten

Heizungsart	Fußbodenheizung	Energieausweis	Bedarfsausweis
Wesentlicher Energieträger	Gas	Endenergiebedarf	89.30 kWh/m ² a
Energieausweis gültig bis	07.08.2033	Energie- Effizienzklasse	C
Befuerung	Gas		

Objektnummer: 23214019 - 96269 Großheirath / Rossach – Coburg Landkreis Süd

Die Immobilie



Objektnummer: 23214019 - 96269 Großheirath / Rossach – Coburg Landkreis Süd

Die Immobilie



Objektnummer: 23214019 - 96269 Großheirath / Rossach – Coburg Landkreis Süd

Die Immobilie



Objektnummer: 23214019 - 96269 Großheirath / Rossach – Coburg Landkreis Süd

Die Immobilie



Objektnummer: 23214019 - 96269 Großheirath / Rossach – Coburg Landkreis Süd

Die Immobilie



Objektnummer: 23214019 - 96269 Großheirath / Rossach – Coburg Landkreis Süd

Die Immobilie



Objektnummer: 23214019 - 96269 Großheirath / Rossach – Coburg Landkreis Süd

Die Immobilie



Objektnummer: 23214019 - 96269 Großheirath / Rossach – Coburg Landkreis Süd

Die Immobilie



Objekt	Marktpreis	Veränderung
4.130€	+8.8%	
513.23-		
666.68€	+8.2%	

VP VON POLL IMMOBILIEN

Immobilienbewertung – exklusiv und professionell.

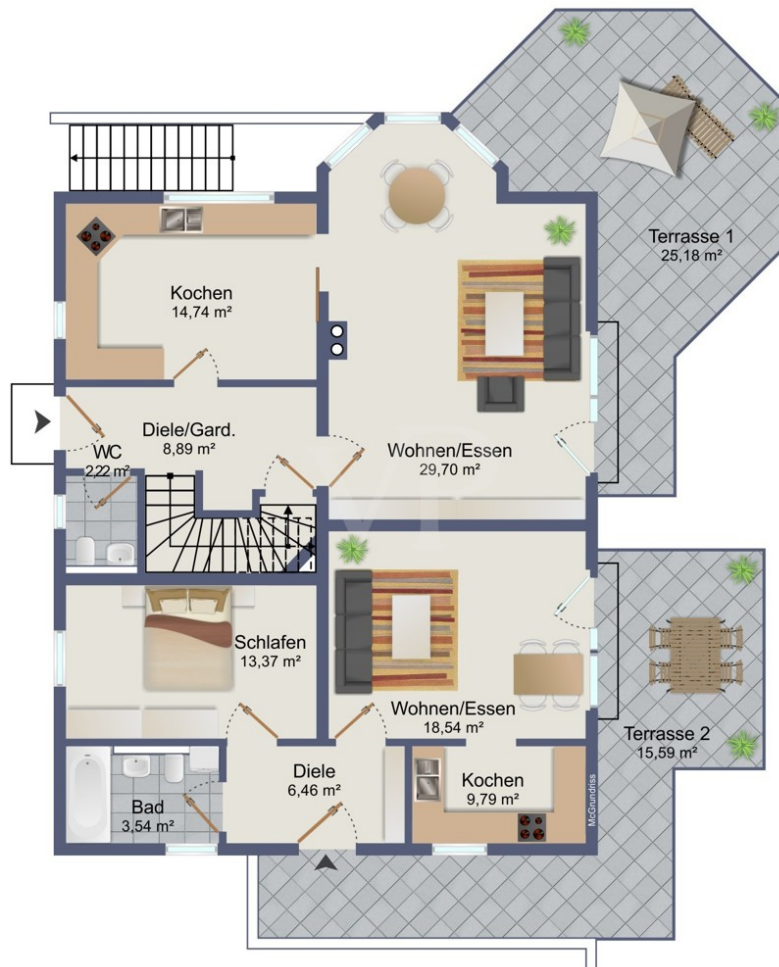
- Was ist Ihre Immobilie wert?
- Wie entwickelt sich der Wert Ihrer Immobilie in Zukunft?
- Wie wirkt sich eine Modernisierung auf den Wert ihrer Immobilie aus?

Ihre persönliche und exklusive Immobilienanalyse erhalten Sie nach nur wenigen Klicks.

www.home.von-poll.com

Objektnummer: 23214019 - 96269 Großheirath / Rossach – Coburg Landkreis Süd

Grundrisse





Dieser Grundriss ist nicht maßstabsgetreu. Die Unterlagen wurden uns vom Auftraggeber zur Verfügung gestellt. Aus diesem Grund können wir nicht für die Richtigkeit der Angaben garantieren.

Objektnummer: 23214019 - 96269 Großheirath / Rossach – Coburg Landkreis Süd

Ein erster Eindruck

Das gemütliche Landhaus verfügt über ca. 195 m² Wohnfläche. Davon entfallen ca. 52 m² auf die Einliegewohnung. Besonders Augenmerk wurde auf die Energieeffizienz gelegt. Die Fassade und das Dach sind gedämmt. Die Gastherme ist Solar unterstützt. Der Kachelofen im Wohn-/Essbereich strahlt gemütliche Wärme aus. Zudem wurde eine PV-Anlage installiert. Die Wohnräume im Erdgeschoss sind großzügig, offen und hell gestaltet. Sie verfügen über einen direkten Zugang zum Garten. Der Renovierungsaufwand ist überschaubar. Die Highlights: * offene und großzügige Wohnraumgestaltung * clevere Zimmeraufteilung * gemütlicher Kachelofen * schicke Einbauküche * drei Schlafzimmer (plus eins in der ELW) * großzügiges Badezimmer mit Badewanne und Dusche * Gästetoilette * Sauna mit Dusche und Toilette * großer Balkon * Pflegeleichter Garten mit viel Privatsphäre * Fußbodenheizung im EG * Rollos an fast allen Fenstern * Niedrigenergiehaus (Klasse C) * gedämmte Fassade und Dach * Gastherme mit Solar Unterstützung * PV-Anlage * voll unterkellert * Einliegerwohnung mit neuwertiger Einbauküche * XXL-Doppelgarage mit direktem Zugang zum Haus * Terrasse mit Südausrichtung Für diese Immobilie haben wir einen virtuellen 360-Grad-Rundgang angefertigt. Schreiben Sie uns an, wir erteilen Ihnen den Zugang per Email.

Objektnummer: 23214019 - 96269 Großheirath / Rossach – Coburg Landkreis Süd

Alles zum Standort

Das Anwesen befindet sich in einem gewachsenen Wohngebiet in ruhiger Lage von Rossach (Gemeinde Großheirath). Wir zitieren die Homepage der Gemeindeverwaltung: "Großheirath ist eine beliebte Wohnsitzgemeinde, was der Einwohnerzug von 40 % in den letzten 15 Jahren beweist. In der Ortsmitte von Großheirath befinden sich Einkaufsmöglichkeiten, Allgemeinarzt und Kindergarten mit Krippe. Außerdem sind Grundschule, Tierarzt, Raiffeisen-Volksbank, Hotel, Gaststätten, Kinderspiel-, Bolz- und Tennisplätze, Rad- sowie Wanderwege vorhanden. Familienfreundlichkeit hat in Großheirath einen hohen Stellenwert. Neben guten Angeboten für die Kinder- und Jugendbetreuung (Kindergarten und –krippe, Babysitterdienst, Oma-/Opavermittlung, flexible Mittagsbetreuung bis 17:00 Uhr." Die Städte Bamberg und Coburg sind über die B4 30 bzw. 18 km entfernt. Bad Staffelstein mit seiner bekannten Thermenlandschaft erreichen Sie mit dem PKW in ca. 15 Minuten.

Objektnummer: 23214019 - 96269 Großheirath / Rossach – Coburg Landkreis Süd

Sonstige Angaben

Es liegt ein Energiebedarfsausweis vor. Dieser ist gültig bis 7.8.2033. Endenergiebedarf beträgt 89.30 kWh/(m²*a). Wesentlicher Energieträger der Heizung ist Gas. Das Baujahr des Objekts lt. Energieausweis ist 2002. Die Energieeffizienzklasse ist C.

Objektnummer: 23214019 - 96269 Großheirath / Rossach – Coburg Landkreis Süd

Ansprechpartner

Weitere Informationen erhalten Sie über Ihren Ansprechpartner:

Alexander J. N. Petrich

Judengasse 18 Coburg
E-Mail: coburg@von-poll.com

To Disclaimer of von Poll Immobilien GmbH

www.von-poll.com