

Lippstadt

Charmantes Stadthaus in zentraler Lage von Lippstadt

Objektnummer: 24040028-1



www.von-poll.com

KAUFPREIS: 268.000 EUR • WOHNFLÄCHE: ca. 120 m² • ZIMMER: 4 • GRUNDSTÜCK: 292 m²

Objektnummer: 24040028-1 - 59557 Lippstadt

- Auf einen Blick
- Die Immobilie
- Auf einen Blick: Energiedaten
- Ein erster Eindruck
- Ausstattung und Details
- Alles zum Standort
- Sonstige Angaben
- Ansprechpartner

Objektnummer: 24040028-1 - 59557 Lippstadt

Auf einen Blick

Objektnummer	24040028-1
Wohnfläche	ca. 120 m ²
Dachform	Satteldach
Bezugsfrei ab	nach Vereinbarung
Zimmer	4
Schlafzimmer	2
Badezimmer	1
Baujahr	1930

Kaufpreis	268.000 EUR
Wohnungstyp	Maisonette
Provision	Käuferprovision beträgt 3,57 % (inkl. MwSt.) des beurkundeten Kaufpreises
Zustand der Immobilie	saniert
Bauweise	Massiv
Nutzfläche	ca. 0 m ²
Ausstattung	Terrasse, Gäste-WC, Sauna, Einbauküche

Objektnummer: 24040028-1 - 59557 Lippstadt

Auf einen Blick: Energiedaten

Heizungsart	Zentralheizung	Energieausweis	Bedarfsausweis
Energieausweis gültig bis	19.05.2031	Endenergiebedarf	250.90 kWh/m ² a
Befuerung	Gas	Energie- Effizienzklasse	H

Objektnummer: 24040028-1 - 59557 Lippstadt

Die Immobilie



Objektnummer: 24040028-1 - 59557 Lippstadt

Die Immobilie



Objektnummer: 24040028-1 - 59557 Lippstadt

Die Immobilie



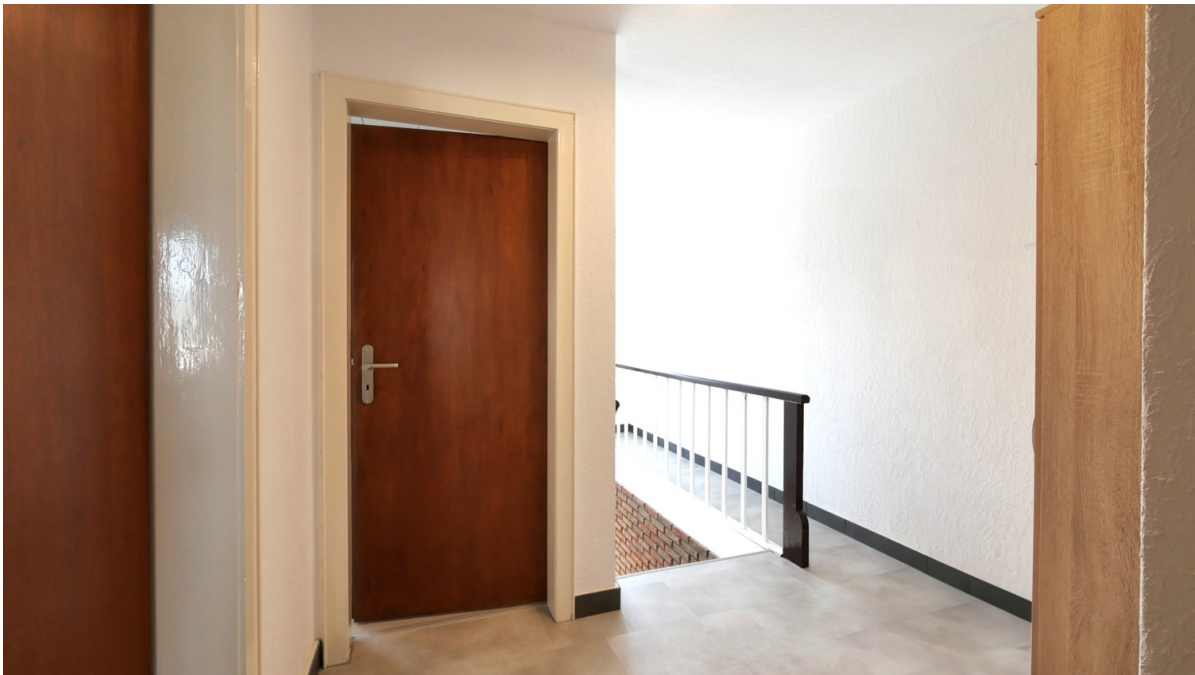
Objektnummer: 24040028-1 - 59557 Lippstadt

Die Immobilie



Objektnummer: 24040028-1 - 59557 Lippstadt

Die Immobilie



Objektnummer: 24040028-1 - 59557 Lippstadt

Die Immobilie



Objektnummer: 24040028-1 - 59557 Lippstadt

Die Immobilie



Objektnummer: 24040028-1 - 59557 Lippstadt

Die Immobilie



Objektnummer: 24040028-1 - 59557 Lippstadt

Die Immobilie

FÜR SIE IN DEN BESTEN LAGEN

VP VON POLL
IMMOBILIEN®



Gern informieren wir Sie persönlich über weitere Details zur Immobilie.
Vereinbaren Sie einen Besichtigungstermin mit uns:
0800 – 333 33 09
Wir freuen uns, von Ihnen zu hören.

www.von-poll.com

Objektnummer: 24040028-1 - 59557 Lippstadt

Ein erster Eindruck

Willkommen in diesem charmanten Stadthaus im Herzen des südlichen Lippstadts. Diese Immobilie wurde komplett renoviert und bietet ein einladendes und zeitgemäßes Ambiente, das modernen Komfort mit traditionellem Charme vereint. Das Highlight dieses Hauses ist der wunderschöne Garten mit zwei Terrassen, der einen idyllischen Rückzugsort im Freien bietet. Hier können Sie die warmen Sonnenstrahlen genießen oder gemütliche Abende mit Freunden verbringen. Der Innenbereich besticht durch ein einladendes und gemütliches Wohn- und Esszimmer, das ideal für gesellige Zusammenkünfte oder entspannte Abende zu Hause ist. Das Stadthaus verfügt über zwei Schlafzimmer, die perfekt für eine Familie oder ein Paar geeignet sind. Zusätzlich gibt es ein zusätzliches Ankleidezimmer, das auch als Gästezimmer genutzt werden kann, je nach Bedarf. Diese vielseitige Raumnutzung bietet Ihnen Flexibilität und Komfort für Ihren Lebensstil. Genießen Sie das Beste aus beiden Welten - ein liebevoll renoviertes Stadthaus mit modernen Annehmlichkeiten und einem schönen Garten, nur wenige Minuten von allen Einrichtungen des täglichen Bedarfs sowie der Kernstadt entfernt.

Objektnummer: 24040028-1 - 59557 Lippstadt

Ausstattung und Details

- Neue Fenster (2020)
- Neue Gasheizung (2020)
- Neues Bad
- Neue Bodenbeläge
- Neue Elektrik
- Neue Haustür
- Fassade gestrichen (2020)
- Teilweise Dämmung der Wände
- Einbauküche
- Sauna
- Terrasse
- Überdachter Freisitz
- Markise
- Rolladen
- Außendusche
- Gartenhaus
- Kleine Werkstatt
- Brunnen

Objektnummer: 24040028-1 - 59557 Lippstadt

Alles zum Standort

Die Immobilie befindet sich im südlichen Teil von Lippstadt! Das Haus bietet nicht nur eine günstige Lage, sondern auch viele Annehmlichkeiten direkt vor Ihrer Haustür. Genießen Sie die Bequemlichkeit, dass Einkaufsmöglichkeiten, Bäckereien, Ärzte, Freizeitaktivitäten, Kindergärten und Schulen alle bequem zu Fuß erreichbar sind. Ob Sie nun spontan Besorgungen erledigen müssen oder einfach einen entspannten Spaziergang durch die Nachbarschaft machen möchten, hier finden Sie alles in greifbarer Nähe. Darüber hinaus ist die Anbindung an das Zentrum Lippstadts ausgezeichnet. Dank der öffentlichen Verkehrsmittel gelangen Sie schnell und unkompliziert in die Innenstadt. Doch auch zu Fuß ist das Zentrum leicht zu erreichen, sodass Sie die Vielfalt der Geschäfte, Restaurants und kulturellen Angebote jederzeit problemlos erkunden können.

Objektnummer: 24040028-1 - 59557 Lippstadt

Sonstige Angaben

Es liegt ein Energiebedarfsausweis vor. Dieser ist gültig bis 19.5.2031. Endenergiebedarf beträgt 250.90 kwh/(m²*a). Das Baujahr des Objekts lt. Energieausweis ist 1939. Die Energieeffizienzklasse ist H. GELDWÄSCHE: Als Immobilienmaklerunternehmen ist die von Poll Immobilien GmbH nach § 2 Abs. 1 Nr. 14 und § 11 Abs. 1, 2 Geldwäschegesetz (GwG) dazu verpflichtet, bei der Begründung einer Geschäftsbeziehung die Identität des Vertragspartners festzustellen und zu überprüfen, bzw. sobald ein ernsthaftes Interesse an der Durchführung des Immobilienkaufvertrages besteht. Hierzu ist es erforderlich, dass wir nach § 11 Abs. 4 GwG die relevanten Daten Ihres Personalausweises festhalten (wenn Sie als natürliche Person handeln) – beispielsweise mittels einer Kopie. Bei einer juristischen Person benötigen wir eine Kopie des Handelsregisterauszugs, aus welchem der wirtschaftlich Berechtigte hervorgeht. Das Geldwäschegesetz sieht vor, dass der Makler die Kopien bzw. Unterlagen fünf Jahre aufbewahren muss. Als unser Vertragspartner haben Sie auch eine Mitwirkungspflicht nach § 11 Abs. 6 GwG. HAFTUNG: Wir weisen darauf hin, dass die von uns weitergegebenen Objektinformationen, Unterlagen, Pläne etc. vom Verkäufer bzw. Vermieter stammen. Eine Haftung für die Richtigkeit oder Vollständigkeit der Angaben übernehmen wir daher nicht. Es obliegt daher unseren Kunden, die darin enthaltenen Objektinformationen und Angaben auf ihre Richtigkeit hin zu überprüfen. Alle Immobilienangebote sind freibleibend und vorbehaltlich Irrtümer, Zwischenverkauf- und Vermietung oder sonstiger Zwischenverwertung. UNSER SERVICE FÜR SIE ALS EIGENTÜMER: Planen Sie den Verkauf oder die Vermietung Ihrer Immobilie, so ist es für Sie wichtig, deren Marktwert zu kennen. Lassen Sie kostenfrei und unverbindlich den aktuellen Wert Ihrer Immobilie professionell durch einen unserer Immobilienspezialisten einschätzen. Unser bundesweites und internationales Netzwerk ermöglicht es uns, Verkäufer bzw. Vermieter und Interessenten bestmöglich zusammenzuführen.

Objektnummer: 24040028-1 - 59557 Lippstadt

Ansprechpartner

Weitere Informationen erhalten Sie über Ihren Ansprechpartner:

Thomas Lotz

Kilianstraße 15 Paderborn
E-Mail: paderborn@von-poll.com

To Disclaimer of von Poll Immobilien GmbH

www.von-poll.com