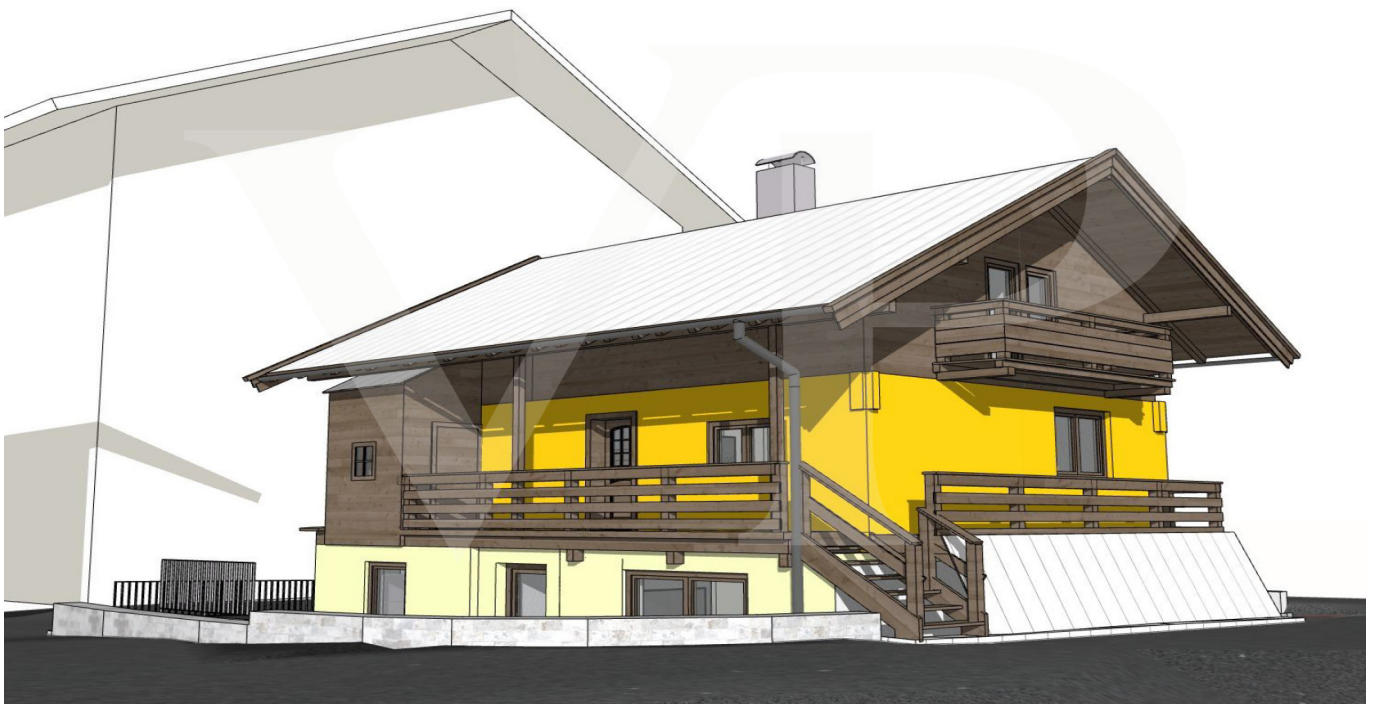


Kitzbühel – Kitzbühel

# Einzigartiges Stadtgrundstück mit Altbestand

Objektnummer: 0441265



GRUNDSTÜCK: 201 m<sup>2</sup>

Objektnummer: 0441265 - 6370 Kitzbühel – Kitzbühel

- Auf einen Blick
- Die Immobilie
- Ein erster Eindruck
- Ausstattung und Details
- Alles zum Standort
- Sonstige Angaben
- Ansprechpartner

Objektnummer: 0441265 - 6370 Kitzbühel – Kitzbühel

## Auf einen Blick

Objektnummer	0441265	Objektart	Grundstück
Bezugsfrei ab	nach Vereinbarung	Provisionspflichtig	Ja
		Nutzfläche	ca. 0 m <sup>2</sup>
		Ausstattung	Terrasse, Balkon

Objektnummer: 0441265 - 6370 Kitzbühel – Kitzbühel

## Die Immobilie



Objektnummer: 0441265 - 6370 Kitzbühel – Kitzbühel

## Die Immobilie



**Ihre Immobilienspezialisten**  
in Kitzbühel und Umgebung.  
Für Sie in den besten Lagen.



Objektnummer: 0441265 - 6370 Kitzbühel – Kitzbühel

## Ein erster Eindruck

Inmitten der beliebten Gamsstadt Kitzbühel befindet sich dieses einzigartige Grundstück, das eine äußerst zentrale Lage genießt. Dank seines besonderen Standortes sind die belebten Einkaufsstraßen in unmittelbarer Nähe erreichbar. Auch ein herrlicher Ausblick auf den Wilden Kaiser ist geboten. Das Grundstück erstreckt sich über eine Fläche von etwa 201m<sup>2</sup> und ist derzeit mit einem Wohnhaus bebaut, das in drei separate Wohneinheiten unterteilt ist. Die vorhandene Planung für ein Einfamilienhaus kann ohne weiteres übernommen werden.

Objektnummer: 0441265 - 6370 Kitzbühel – Kitzbühel

## Ausstattung und Details

- sonniges Grundstück
- zentrale Lage
- Blick auf den Wilden Kaiser

Objektnummer: 0441265 - 6370 Kitzbühel – Kitzbühel

## Alles zum Standort

Kitzbühel liegt am Fuße des Hahnenkamms sowie des Kitzbüheler Horns und gilt als eines der bedeutendsten Wintersportzentren in Österreich. Gemeinsam mit den Skipisten und Liften im benachbarten Kirchberg in Tirol, Jochberg und am Pass Thurn weist Kitzbühel eines der größten zusammenhängenden Skigebiete Österreichs auf. Der Sommer wiederum bietet über 100 km Mountainbike Wege und über 500 km Wanderwege. Weitere Attraktionen sind die sechs Tennis- und vier Golfplätze, das Kitzbüheler Schwimmbad und der bekannte Schwarzsee. Nicht zu vergessen natürlich das Highlight des Jahres, das Hahnenkammrennen. Kitzbühel, wird auch Gamsstadt genannt und ist natürlich auch im Jetset Leben besonders begehrt.



Objektnummer: 0441265 - 6370 Kitzbühel – Kitzbühel

## Sonstige Angaben

Die Angaben zum Objekt erfolgen im Namen unseres Auftraggebers und dienen einer ersten Information. Für die Richtigkeit und Vollständigkeit wird keine Haftung übernommen. Nebenkostenübersicht für den Käufer einer Liegenschaft 3,5 % Grunderwerbsteuer 1,1 % Grundbuchseintragungsgebühr ( Eigentumsrecht ) Kosten der Kaufvertragserrichtung und grundbücherlichen Durchführung nach Vereinbarung im Rahmen der Tarifordnung des jeweiligen Vertragserrichter zzgl. Barauslagen für Beglaubigungen, etc. 3,6 % Courtage ( incl. 20 % MWSt. ) HAFTUNG: Wir weisen darauf hin, dass die von uns weitergegebenen Objektinformationen, Unterlagen, Pläne etc. vom Verkäufer bzw. Vermieter stammen. Eine Haftung für die Richtigkeit oder Vollständigkeit der Angaben übernehmen wir daher nicht. Es obliegt daher unseren Kunden, die darin enthaltenen Objektinformationen und Angaben auf ihre Richtigkeit hin zu überprüfen. Alle Immobilienangebote sind freibleibend und vorbehaltlich Irrtümer, Zwischenverkauf- und Vermietung oder sonstiger Zwischenverwertung. UNSER SERVICE FÜR SIE ALS EIGENTÜMER: Planen Sie den Verkauf oder die Vermietung Ihrer Immobilie, so ist es für Sie wichtig, deren Marktwert zu kennen. Lassen Sie kostenfrei und unverbindlich den aktuellen Wert Ihrer Immobilie professionell durch einen unserer Immobilienspezialisten einschätzen. Unser bundesweites und internationales Netzwerk ermöglicht es uns, Verkäufer bzw. Vermieter und Interessenten bestmöglich zusammenzuführen.

Objektnummer: 0441265 - 6370 Kitzbühel – Kitzbühel

## Ansprechpartner

Weitere Informationen erhalten Sie über Ihren Ansprechpartner:

Gabriele Paas & Andreas Paas

---

Im Gries 19 Kitzbühel  
E-Mail: [kitzbuehel@von-poll.com](mailto:kitzbuehel@von-poll.com)

*To Disclaimer of von Poll Immobilien GmbH*

---

[www.von-poll.com](http://www.von-poll.com)