

Berlin – Wilmersdorf

Provisionsfrei für den Käufer - Luxus-Einheiten, lichtdurchflutet und perfekt proportioniert auf je ca 56m²

Objektnummer: 24136008



www.von-poll.com

KAUFPREIS: 569.000 EUR • WOHNFLÄCHE: ca. 56,4 m² • ZIMMER: 2

Objektnummer: 24136008 - 10717 Berlin – Wilmersdorf

- Auf einen Blick
- Die Immobilie
- Auf einen Blick: Energiedaten
- Grundrisse
- Ein erster Eindruck
- Ausstattung und Details
- Alles zum Standort
- Sonstige Angaben
- Ansprechpartner

Objektnummer: 24136008 - 10717 Berlin – Wilmersdorf

Auf einen Blick

Objektnummer	24136008	Kaufpreis	569.000 EUR
Wohnfläche	ca. 56,4 m ²	Wohnungstyp	Etagenwohnung
Bezugsfrei ab	nach Vereinbarung	Modernisierung / Sanierung	2024
Etage	3	Bauweise	Massiv
Zimmer	2	Nutzfläche	ca. 0 m ²
Schlafzimmer	1	Ausstattung	Balkon
Badezimmer	1		
Baujahr	2024		

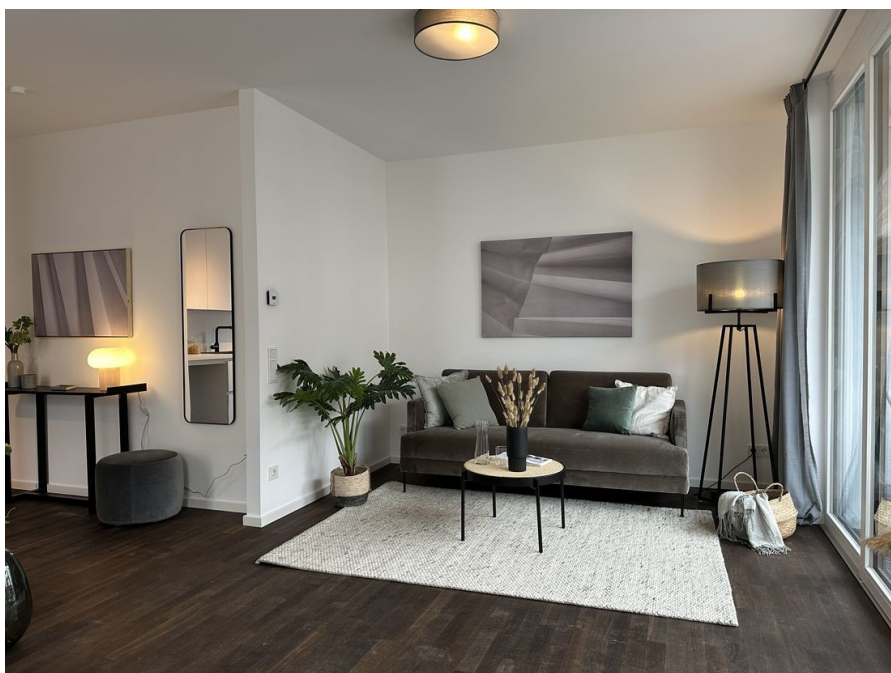
Objektnummer: 24136008 - 10717 Berlin – Wilmersdorf

Auf einen Blick: Energiedaten

Heizungsart	Zentralheizung	Energieausweis	Verbrauchsausweis
Wesentlicher Energieträger	Fern	Endenergieverbrauch	81.10 kWh/m ² a
Energieausweis gültig bis	04.03.2034	Energie-Effizienzklasse	C
Befuerung	Fernwärme		

Objektnummer: 24136008 - 10717 Berlin – Wilmersdorf

Die Immobilie



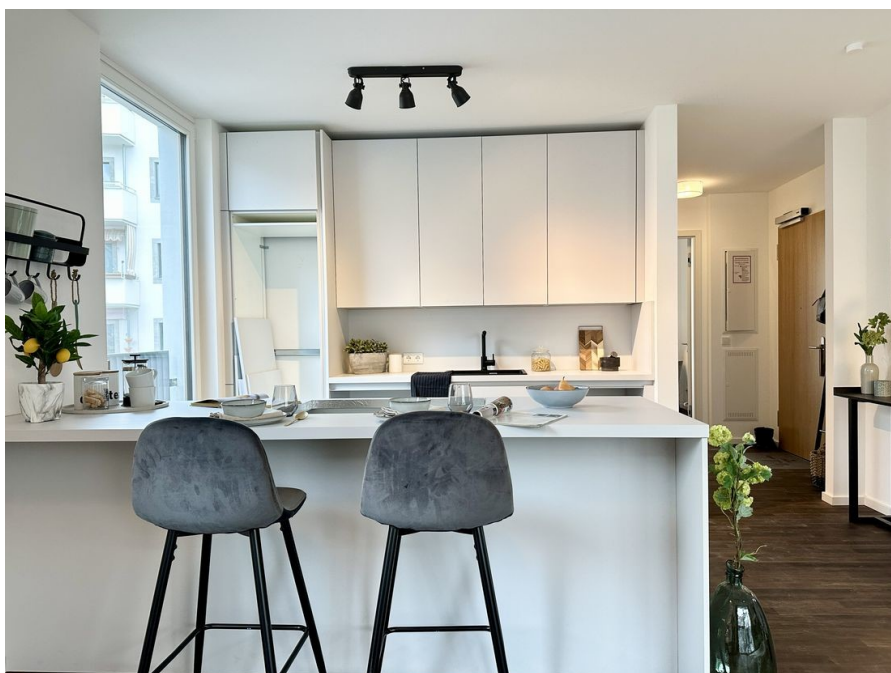
Objektnummer: 24136008 - 10717 Berlin – Wilmersdorf

Die Immobilie



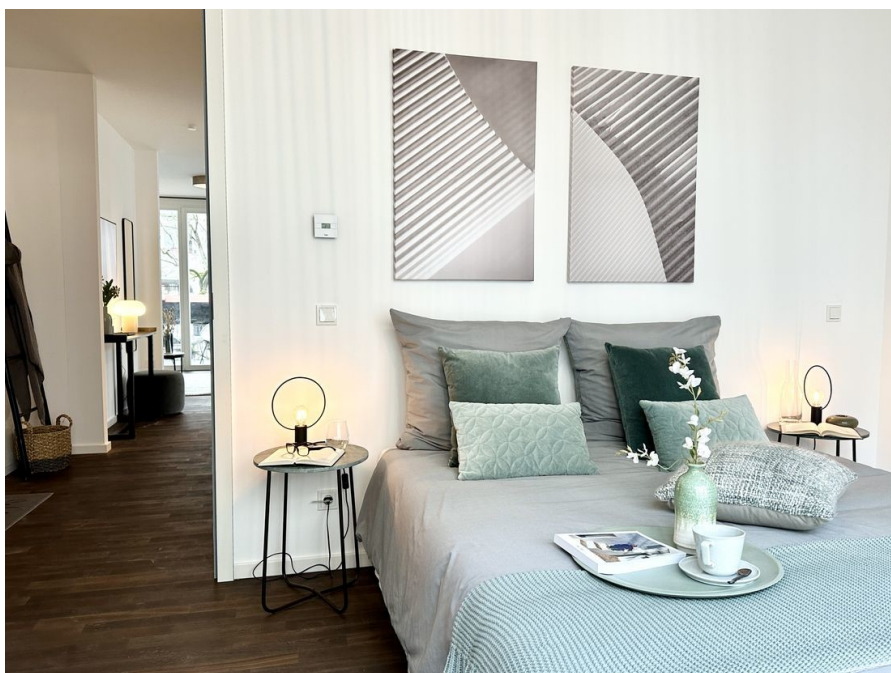
Objektnummer: 24136008 - 10717 Berlin – Wilmersdorf

Die Immobilie



Objektnummer: 24136008 - 10717 Berlin – Wilmersdorf

Die Immobilie



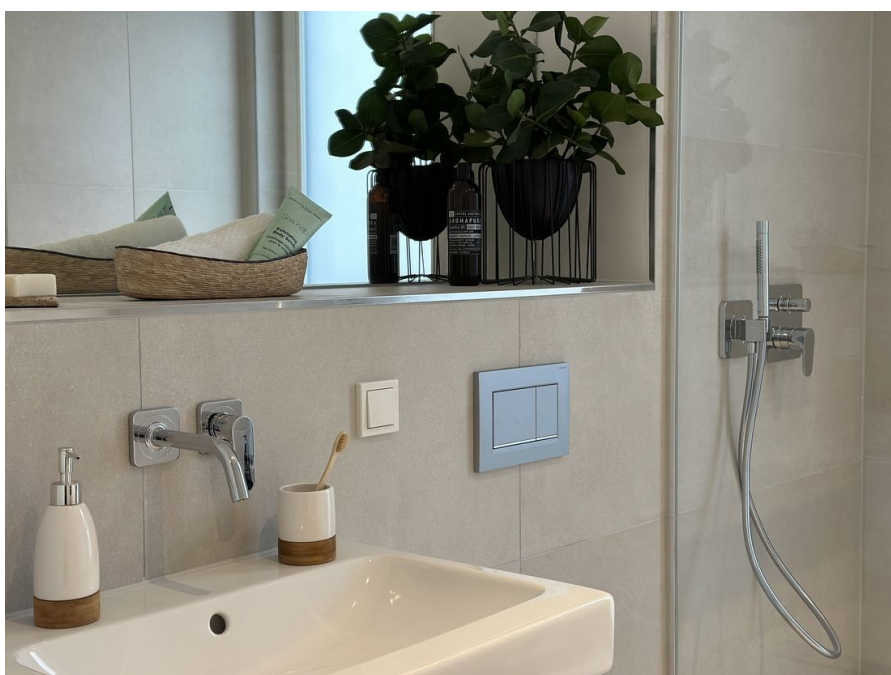
Objektnummer: 24136008 - 10717 Berlin – Wilmersdorf

Die Immobilie



Objektnummer: 24136008 - 10717 Berlin – Wilmersdorf

Die Immobilie

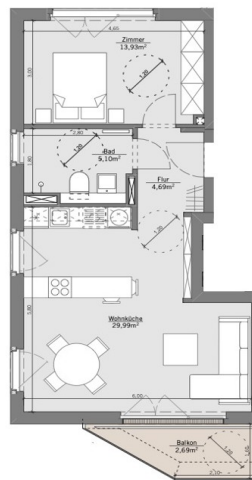


Objektnummer: 24136008 - 10717 Berlin – Wilmersdorf

Grundrisse

NS50
Nassauische Straße 50a
10717 Berlin

hilligarchitekten



WE 05 Barrierefrei
3.OG

Wohnfläche
+ 50% (Balkon)

M 1:100

Stand: 25.10.2023

= 53,71 m²
= 56,40 m²

hilligarchitekten
Thomas Hillig Architekten GmbH
Waldemarstr. 57A | 10099 Berlin
T +49 (0) 30 4000 4766 | F -9
info@hillig-architekten.de



Dieser Grundriss ist nicht maßstabsgetreu. Die Unterlagen wurden uns vom Auftraggeber zur Verfügung gestellt. Aus diesem Grund können wir nicht für die Richtigkeit der Angaben garantieren.

Objektnummer: 24136008 - 10717 Berlin – Wilmersdorf

Ein erster Eindruck

Diese moderne Neubauwohnung im begehrten Bezirk Charlottenburg-Wilmersdorf lässt keine Wünsche offen! Fertiggestellt 2024, bietet sie auf großzügigen 56,4 m² und 2 Zimmern zeitgemäßen Komfort und urbanen Lifestyle. Die Wohnung besticht durch ihr modernes Design und die hochwertige Ausstattung, die jedem Raum eine luxuriöse Note verleiht. Große Fensterflächen durchfluten die Räume mit natürlichem Licht und schaffen eine einladende Atmosphäre, während ein Balkon einen herrlichen Ausblick und die Möglichkeit zur Entspannung im Freien bietet. Die moderne, voll ausgestattete Küche lädt zum Kochen ein, während das stilvolle Bad mit geräumiger Walk-in-Shower und modernen Armaturen Komfort und Eleganz vereint. Jeder Bereich des Apartments ist sorgfältig gestaltet, um höchsten Wohnkomfort und modernen Luxus zu bieten. Die Wohnung verfügt über eine ausgezeichnete Anbindung an die S-Bahn-Ringlinie und die U-Bahnlinie U3, die maximale Flexibilität und Mobilität in der Stadt ermöglicht.

Objektnummer: 24136008 - 10717 Berlin – Wilmersdorf

Ausstattung und Details

- praktische Raumaufteilung
- Deckenhöhe mindestens 2,60 m
- Fußbodenheizung mit Kühlfunktion
- Mehrschicht-Eichenparkett
- Obergeschosswohnungen mit Balkon
- Erdgeschosswohnung mit Terrasse
- bodentiefe Fenster an Balkonen und Terrassen
- elektrische Stoffmarkisen an den Balkonen
- energieeffiziente Holzfenster mit Mehrfachverglasung
- weiße Zimmertüren mit Holzzargen
- Wohnungseingangstüren Klasse RC 2 in Eichenoptik
- Klingel-/Gegensprechanlage mit Video
- Walk-in-Dusche mit Rainshower-System
- Badkeramik von Geberit
- Decken LED-Spots im Bad
- italienische Badfliesen aus Feinsteinzeug
- Aufzug
- Kinderspielplatz zur gemeinschaftlichen Nutzung mit dem Nachbarobjekt
- optional erwerbbarer Parkplätze im Innenhof
- Fahrrad- und Kinderwagenabstellraum mit E-Bike-Ladestation
- Fassade mit Vollwärmeschutz und Kammputz
- wärme gedämmtes Flachdach mit extensiver Begrünung
- abschließbarer Müllplatz
- ein Kellerabteil pro Einheit mit Stromanschluss

Objektnummer: 24136008 - 10717 Berlin – Wilmersdorf

Alles zum Standort

Dieses Gebäude liegt im Stadtteil Wilmersdorf in Berlin. Das Gebiet zeichnet sich durch eine Mischung aus Wohngebäuden, Restaurants, Cafés und kleinen Geschäften aus, die eine lebendige und zugleich ruhige Nachbarschaft bieten. Die Architektur in dieser Gegend ist vielfältig und reicht von Altbauten mit Stuckverzierungen bis zu modernen Wohnanlagen. Die Straße ist von Bäumen gesäumt und bietet eine angenehme Atmosphäre zum Spaziergehen. In der Nähe befinden sich mehrere Grünflächen und Parks, die zu Freizeitaktivitäten im Freien einladen. Die Anbindung an den öffentlichen Nahverkehr ist hervorragend, mit mehreren U-Bahn- und Buslinien in unmittelbarer Umgebung, die eine schnelle und bequeme Verbindung zu anderen Teilen Berlins ermöglichen. Die Umgebung ist familienfreundlich und bietet verschiedene Bildungseinrichtungen, darunter Kindergärten und Schulen. Zudem gibt es eine Vielzahl an Einkaufsmöglichkeiten und kulturellen Einrichtungen, die das Leben in dieser Gegend besonders attraktiv machen.

Objektnummer: 24136008 - 10717 Berlin – Wilmersdorf

Sonstige Angaben

Es liegt ein Energieverbrauchsausweis vor. Dieser ist gültig bis 4.3.2034.
Endenergieverbrauch beträgt 81.10 kWh/(m²*a). Wesentlicher Energieträger der Heizung ist Fernwärme. Das Baujahr des Objekts lt. Energieausweis ist 2024. Die Energieeffizienzklasse ist C.

Objektnummer: 24136008 - 10717 Berlin – Wilmersdorf

Ansprechpartner

Weitere Informationen erhalten Sie über Ihren Ansprechpartner:

Sibylle Lunkenheimer & Alexander Prokopetz

Pfalzburger Straße 79 Berlin – City-West
E-Mail: berlin.city.west@von-poll.com

To Disclaimer of von Poll Immobilien GmbH

www.von-poll.com