

Eltville am Rhein / Erbach (Rheingau)

# Künstlerisches Arbeiten in historischem Ambiente - Atelier, Ausstellungsraum, extravagantes Büro....

Objektnummer: 24072003



[www.von-poll.com](http://www.von-poll.com)

MIETPREIS: 800 EUR • ZIMMER: 1

Objektnummer: 24072003 - 65346 Eltville am Rhein / Erbach (Rheingau)

- Auf einen Blick
- Die Immobilie
- Auf einen Blick: Energiedaten
- Grundrisse
- Ein erster Eindruck
- Ausstattung und Details
- Alles zum Standort
- Ansprechpartner

Objektnummer: 24072003 - 65346 Eltville am Rhein / Erbach (Rheingau)

## Auf einen Blick

Objektnummer	24072003
Dachform	Krüppelwalmdach
Bezugsfrei ab	nach Vereinbarung
Etage	1
Zimmer	1
Baujahr	1900
Stellplatz	1 x Freiplatz

Büro/Praxen	Loft Atelier
Provision	Mieterprovision beträgt das 2-fache (zzgl. MwSt.) der vereinbarten Monatsmiete
Gesamtfläche	ca. 95 m <sup>2</sup>
Zustand der Immobilie	gepflegt
Bauweise	Massiv
Nutzfläche	ca. 0 m <sup>2</sup>

Objektnummer: 24072003 - 65346 Eltville am Rhein / Erbach (Rheingau)

## Auf einen Blick: Energiedaten

Energieausweis

laut Gesetz nicht  
erforderlich

---

Objektnummer: 24072003 - 65346 Eltville am Rhein / Erbach (Rheingau)

## Die Immobilie



Objektnummer: 24072003 - 65346 Eltville am Rhein / Erbach (Rheingau)

## Die Immobilie



Objektnummer: 24072003 - 65346 Eltville am Rhein / Erbach (Rheingau)

## Die Immobilie



Objektnummer: 24072003 - 65346 Eltville am Rhein / Erbach (Rheingau)

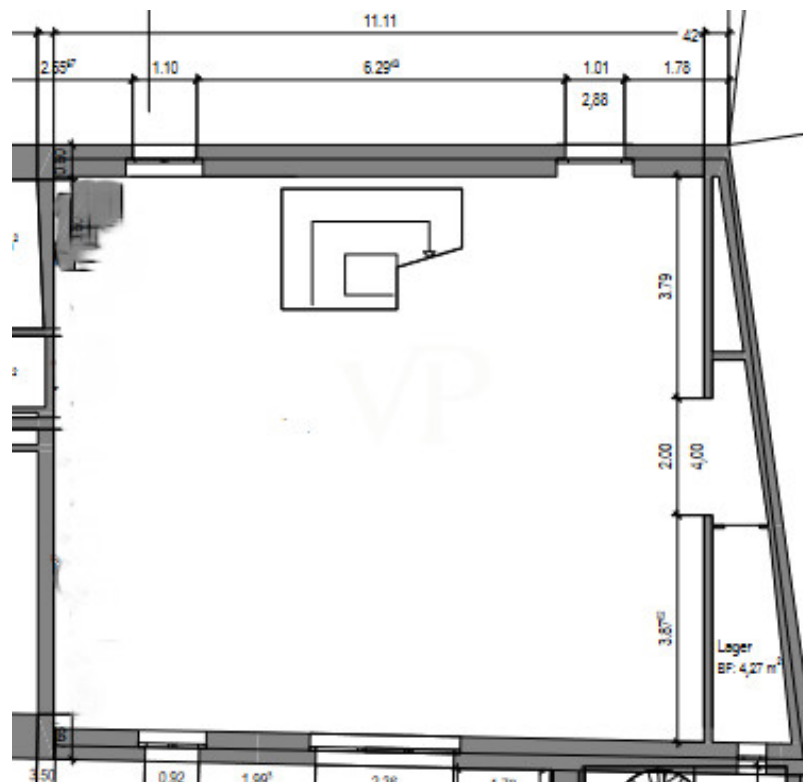
## Die Immobilie





Objektnummer: 24072003 - 65346 Eltville am Rhein / Erbach (Rheingau)

## Grundrisse



Dieser Grundriss ist nicht maßstabgetreu. Die Unterlagen wurden uns vom Auftraggeber zur Verfügung gestellt. Aus diesem Grund können wir nicht für die Richtigkeit der Angaben garantieren.

Objektnummer: 24072003 - 65346 Eltville am Rhein / Erbach (Rheingau)

## Ein erster Eindruck

Eine Liegenschaft mit besonderem Charakter! Ob Galerie, Atelier oder Büro - hier haben Sie ein angemessenes Ambiente... Der besonderer Charme aus einem Mix aus Industrieflair und historischen Mauern bietet eine einzigartige und repräsentative Loft- und Galeriefäche. Die Einheit eignet sich zur Nutzung als Büro (z.B. Steuerberater, Anwalt, Notar....), als Atelier oder als Ausstellungsfläche für Künstler. Die Gewerbeinheit wird wie besichtigt vermietet. Mietbeginn: ab sofort Die Kaltmiete beträgt: € 800,- plus NK: € 190,- Ein Stellplatz vor dem Haus kann für € 25,- / Monat gemietet werden. Haben wir Ihr Interesse geweckt? Wir freuen uns auf Ihren Anruf!

Objektnummer: 24072003 - 65346 Eltville am Rhein / Erbach (Rheingau)

## Ausstattung und Details

- großer, hoher Raum mit Holzbalken
- großzügige Fensterflächen
- natürlicher Lichteinfall
- helle Arbeitsatmosphäre
- Pitch-Pine Holzboden
- Fläche ca. 95m<sup>2</sup>

Objektnummer: 24072003 - 65346 Eltville am Rhein / Erbach (Rheingau)

## Alles zum Standort

Eltville, die Wein-, Sekt- und Rosenstadt gilt als heimliche Hauptstadt des Rheingaus. Mit seinen rund 18.000 Einwohnern, verteilt über 5 Ortschaften (u.a. Eltville-Erbach), bietet diese historische Gutenberg-Stadt neben einer funktionierenden Infrastruktur über Schulen, Einkaufsmärkte, öffentliche Verkehrsanbindungen sowie ärztliche Versorgung natürlich auch über einen hohen Freizeitwert. Der Stadtteil Eltville-Erbach überzeugt durch seine naturnahe Anbindung und seinen lukullischen Angebotsmöglichkeiten. Diverse Straußwirtschaften der ortsansässigen Winzer dieser beliebten Weinbauregion laden zu unkomplizierten Weinproben und kleinen Leckereien ein. Der Rheingau hat als Kulturland zahlreiche Sehenswürdigkeiten zu bieten, darunter kulturgeschichtlich interessante Schlösser, Burgen, Klöster und Kirchen, teilweise mit Weingütern, Gastronomie und Hotellerie. Verkehrsanbindung: Westlich von Wiesbaden gelegen, erreichen Sie Eltville-Erbach über die A66 bzw. B42 nach ca. 15km Autofahrt und genießen die schnelle Anbindung an das Rhein-Main-Gebiet. Wiesbaden, Mainz, Frankfurt oder der Flughafen sind innerhalb 20-40 Fahrminuten erreichbar und trotzdem leben Sie dort, wo andere gerne Urlaub machen!

Objektnummer: 24072003 - 65346 Eltville am Rhein / Erbach (Rheingau)

## Ansprechpartner

Weitere Informationen erhalten Sie über Ihren Ansprechpartner:

Katharina Lichtenberg-Weck

---

Rheingauer Straße 38 Rheingau  
E-Mail: [rheingau@von-poll.com](mailto:rheingau@von-poll.com)

*To Disclaimer of von Poll Immobilien GmbH*

---

[www.von-poll.com](http://www.von-poll.com)