

Oberdorf

Einfamilienhaus mit exklusiver Aussicht

Objektnummer: CH23272070



KAUFPREIS: 840.000 CHF • WOHNFLÄCHE: ca. 138 m² • ZIMMER: 5.5 • GRUNDSTÜCK: 659 m²

Objektnummer: CH23272070 - 4436 Oberdorf

- Auf einen Blick
- Die Immobilie
- Grundrisse
- Ein erster Eindruck
- Alles zum Standort
- Ansprechpartner

Objektnummer: CH23272070 - 4436 Oberdorf

Auf einen Blick

Objektnummer	CH23272070
Wohnfläche	ca. 138 m ²
Dachform	Satteldach
Bezugsfrei ab	nach Vereinbarung
Zimmer	5.5
Schlafzimmer	3
Badezimmer	2
Baujahr	1979
Stellplatz	1 x Freiplatz, 1 x Garage

Kaufpreis	840.000 CHF
Haustyp	Einfamilienhaus
Zustand der Immobilie	renovierungsbedürftig
Bauweise	Massiv
Nutzfläche	ca. 0 m ²
Ausstattung	Terrasse, Einbauküche

Objektnummer: CH23272070 - 4436 Oberdorf

Die Immobilie



Objektnummer: CH23272070 - 4436 Oberdorf

Die Immobilie



Objektnummer: CH23272070 - 4436 Oberdorf

Die Immobilie



Objektnummer: CH23272070 - 4436 Oberdorf

Die Immobilie



Objektnummer: CH23272070 - 4436 Oberdorf

Die Immobilie



Objektnummer: CH23272070 - 4436 Oberdorf

Die Immobilie



Objektnummer: CH23272070 - 4436 Oberdorf

Die Immobilie



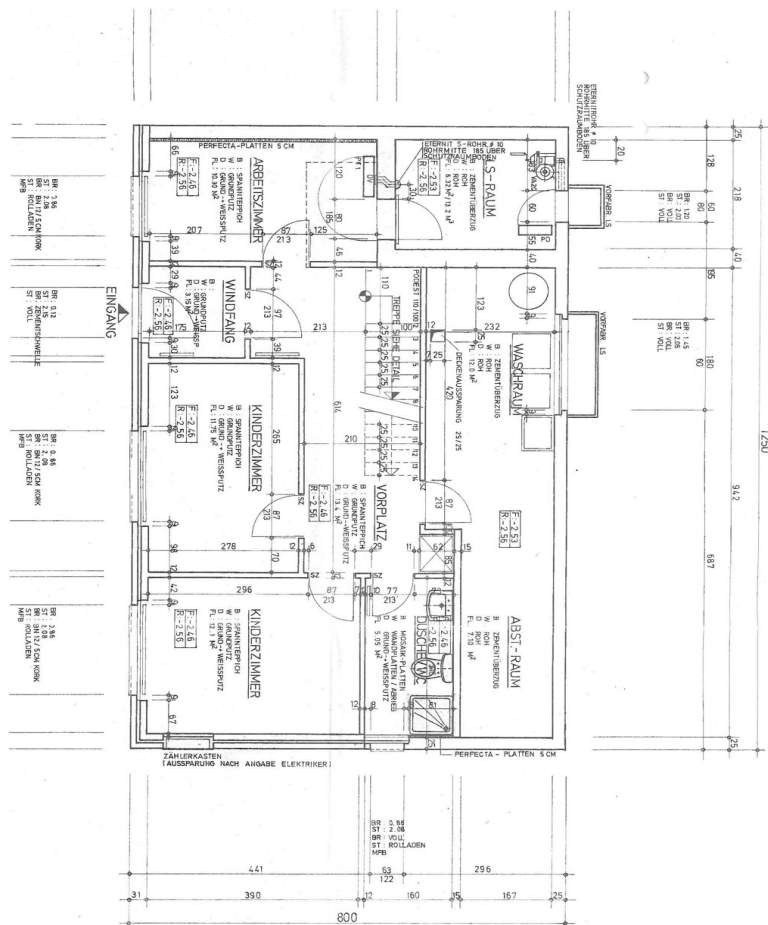
Objektnummer: CH23272070 - 4436 Oberdorf

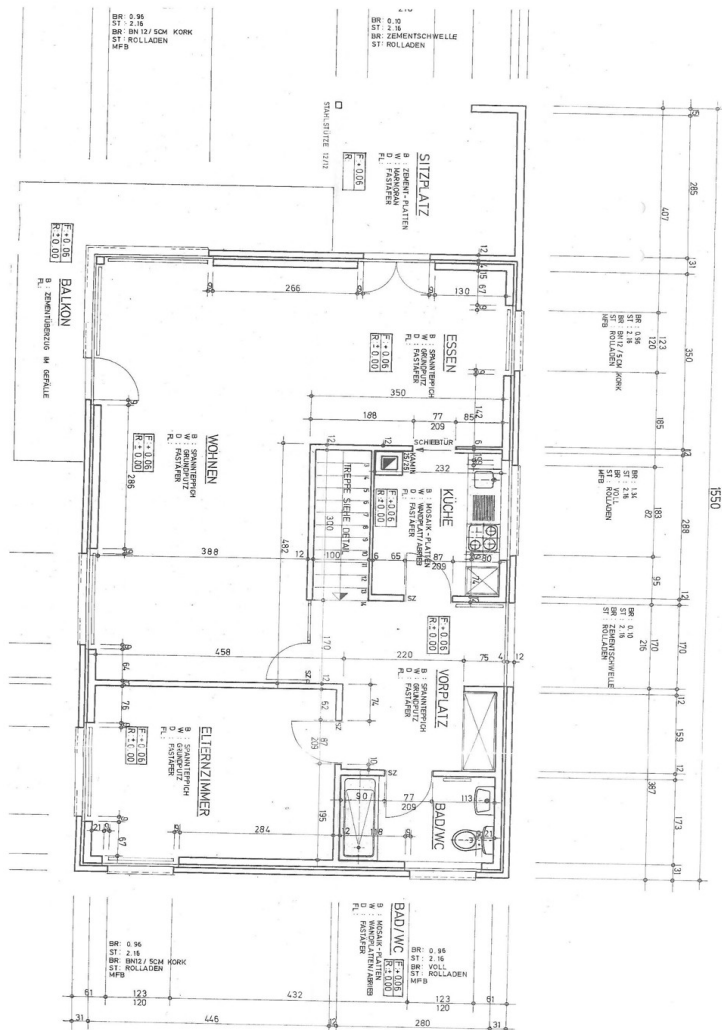
Die Immobilie



Objektnummer: CH23272070 - 4436 Oberdorf

Grundrisse





Dieser Grundriss ist nicht maßstabsgetreu. Die Unterlagen wurden uns vom Auftraggeber zur Verfügung gestellt. Aus diesem Grund können wir nicht für die Richtigkeit der Angaben garantieren.

Objektnummer: CH23272070 - 4436 Oberdorf

Ein erster Eindruck

Einfamilienhaus in Hanglage mit exklusiver Aussicht - Renovierungspotenzial für Ihren einzigartigen Wohnraum! Dieses atemberaubende Haus in Hanglage bietet nicht nur eine exklusive Aussicht, sondern auch enormes Potenzial für die Verwirklichung Ihrer persönlichen Wohnträume. Mit einem Hauch von Nostalgie und dem Charme vergangener Zeiten erwartet Sie hier eine einmalige Gelegenheit, Ihr individuelles Wohnkonzept zu gestalten. Die einzigartige Hanglage garantiert Ihnen einen unvergleichlichen Panoramablick auf die malerische Umgebung. Erleben Sie das Gefühl, jeden Tag in einer exklusiven Oase der Ruhe und Schönheit aufzuwachen. Die Nachbarschaft ist geprägt von Wohnhäusern und bietet eine angenehme Wohnatmosphäre. Ob im Wohnzimmer, im Schlafzimmer oder auf der grosszügigen Terrasse, immer sind Sie von einer idyllischen Landschaft umgeben. Geniessen Sie die Ruhe und Privatsphäre, die Ihnen diese exklusive Lage bietet. Das Haus ist renovierungsbedürftig, bietet Ihnen aber die Möglichkeit, Ihre eigenen Vorstellungen und kreativen Ideen zu verwirklichen. Mit etwas Liebe und handwerklichem Geschick verwandeln Sie dieses Schmuckstück in Ihr persönliches Zuhause. Lassen Sie sich diese einmalige Gelegenheit nicht entgehen und kontaktieren Sie uns noch heute!

Objektnummer: CH23272070 - 4436 Oberdorf

Alles zum Standort

Das Dorf liegt an der Passstrasse über den Oberen Hauenstein, der die Kantone Basel-Landschaft und Solothurn verbindet. Durch das Dorf verläuft die Waldenburgerbahn von Waldenburg nach Liestal mit den Haltestellen Oberdorf BL und Winkelweg. Diese wurde 2022 komplett erneuert.

Objektnummer: CH23272070 - 4436 Oberdorf

Ansprechpartner

Weitere Informationen erhalten Sie über Ihren Ansprechpartner:

Alessandro Marra

Kupfergasse 1 Rheinfelden | Fricktal
E-Mail: rheinfelden@von-poll.com

To Disclaimer of von Poll Immobilien GmbH

www.von-poll.com