

Wilten b. Wollerau

Sonnige 5.5-Zimmer Wohnung

Objektnummer: CH242467061



KAUFPREIS: 3.100.000 CHF • WOHNFLÄCHE: ca. 182,7 m² • ZIMMER: 5.5

Objektnummer: CH242467061 - 8832 Wilen b. Wollerau

- Auf einen Blick
- Die Immobilie
- Ein erster Eindruck
- Ausstattung und Details
- Alles zum Standort
- Ansprechpartner

Objektnummer: CH242467061 - 8832 Wilen b. Wollerau

Auf einen Blick

Objektnummer	CH242467061	Kaufpreis	3.100.000 CHF
Wohnfläche	ca. 182,7 m ²	Wohnungstyp	Etagenwohnung
Bezugsfrei ab	nach Vereinbarung	Zustand der Immobilie	neuwertig
Zimmer	5.5	Bauweise	Massiv
Schlafzimmer	4	Nutzfläche	ca. 43 m ²
Badezimmer	2	Ausstattung	Terrasse, Gäste-WC, Sauna
Baujahr	2006		
Stellplatz	2 x Tiefgarage, 100000 CHF (Verkauf)		

Objektnummer: CH242467061 - 8832 Wilen b. Wollerau

Die Immobilie



Objektnummer: CH242467061 - 8832 Wilen b. Wollerau

Die Immobilie



Objektnummer: CH242467061 - 8832 Wilen b. Wollerau

Die Immobilie



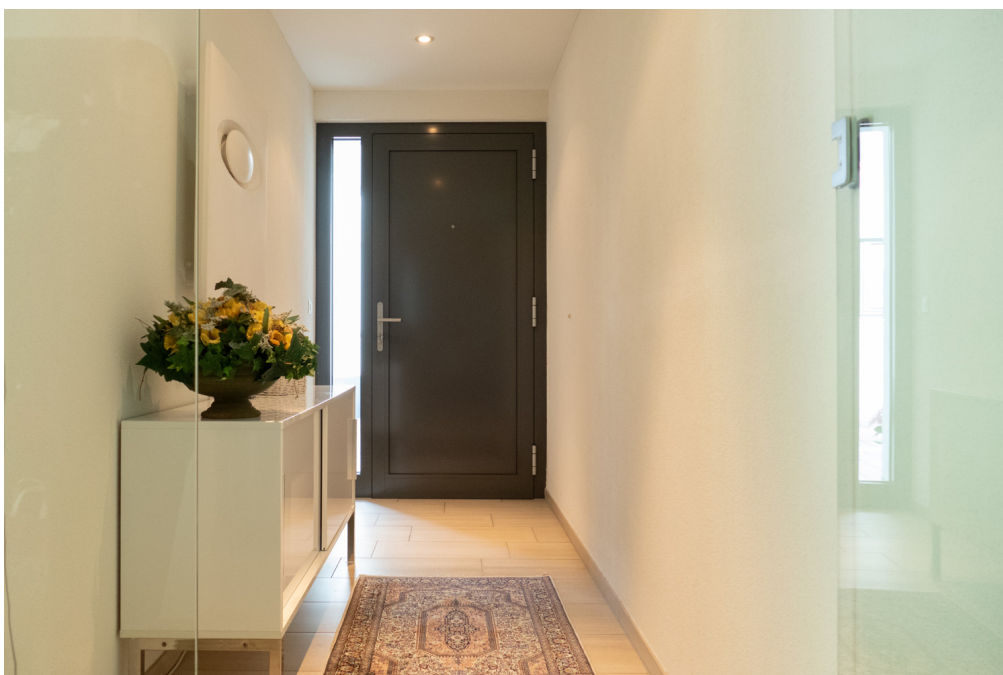
Objektnummer: CH242467061 - 8832 Wilen b. Wollerau

Die Immobilie



Objektnummer: CH242467061 - 8832 Wilen b. Wollerau

Die Immobilie



Objektnummer: CH242467061 - 8832 Wilen b. Wollerau

Die Immobilie



Objektnummer: CH242467061 - 8832 Wilen b. Wollerau

Die Immobilie



Objektnummer: CH242467061 - 8832 Wilen b. Wollerau

Die Immobilie



Objektnummer: CH242467061 - 8832 Wilen b. Wollerau

Die Immobilie



Objektnummer: CH242467061 - 8832 Wilen b. Wollerau

Ein erster Eindruck

Wir bieten Ihnen eine aussergewöhnlich grosse, sonnige und sehr ansprechende Wohnung mit Sicht ins Grüne, die hohen Ansprüchen gerecht wird. Die sonnige 5.5-Zimmer Wohnung liegt an zentraler Lage im steuerbegünstigten Wilen bei Wollerau. Diese Wohnung, nahe von Bahnhof und Einkaufsläden, bietet: - heller Wohn- und Essbereich, offene Küche mit Sicht ins Grüne und Zugang zur Terrasse und dem Wintergarten - Flur mit Platz für Schränke/Garderobe/Kommoden - grosser Hauswirtschaftsraum in der Wohnung - Die grosse Terrasse mit Wintergarten lädt zum Grillen, Spielen und Verweilen ein - Einkaufsmöglichkeiten sind im Umkreis von 300m zu Fuss zu erreichen. - Mit der S-Bahn kann das Zentrum von Zürich in rund 40 min erreicht werden; auch Rapperswil und Pfäffikon SZ sind innert Kürze zu erreichen
Autobahnanschlüsse nach Zürich/Chur (A3) und Luzern/Gotthard (A2) sind in der Nähe
Sind Sie interessiert, der/die neuen Eigentümer dieser tollen Wohnung zu werden? Dann zögern Sie nicht, uns via Kontaktformular zu kontaktieren, um einen Besichtigungstermin zu vereinbaren. Wir freuen uns, Ihnen dieses aussergewöhnliche Objekt zeigen zu dürfen.

Objektnummer: CH242467061 - 8832 Wilen b. Wollerau

Ausstattung und Details

Wintergarten
sehr grosse Terrasse
Hauswirtschaftsraum in der Wohnung
Sauna

Objektnummer: CH242467061 - 8832 Wilen b. Wollerau

Alles zum Standort

Sonnenrain 4a 8832 Wilen b. Wollerau

Objektnummer: CH242467061 - 8832 Wilen b. Wollerau

Ansprechpartner

Weitere Informationen erhalten Sie über Ihren Ansprechpartner:

Kathrin Wolter-Worschech

Seestrasse 90 Oberer Zürichsee

E-Mail: schwyz@von-poll.com

To Disclaimer of von Poll Immobilien GmbH

www.von-poll.com