

Saarbrücken / Schafbrücke

Ein Traum von ca. 3.022 m² Grundstück am unteren Eschberg/Schafbrücke

Objektnummer: 23089057



KAUFPREIS: 475.000 EUR • WOHNFLÄCHE: ca. 220,67 m² • ZIMMER: 7 • GRUNDSTÜCK: 3.022 m²

Objektnummer: 23089057 - 66121 Saarbrücken / Schafbrücke

- Auf einen Blick
- Die Immobilie
- Auf einen Blick: Energiedaten
- Grundrisse
- Ein erster Eindruck
- Alles zum Standort
- Sonstige Angaben
- Ansprechpartner

Objektnummer: 23089057 - 66121 Saarbrücken / Schafbrücke

Auf einen Blick

Objektnummer	23089057
Wohnfläche	ca. 220,67 m ²
Dachform	Satteldach
Bezugsfrei ab	nach Vereinbarung
Zimmer	7
Schlafzimmer	4
Badezimmer	2
Baujahr	1973
Stellplatz	2 x Freiplatz, 1 x Garage

Kaufpreis	475.000 EUR
Haustyp	Einfamilienhaus
Provision	Käuferprovision beträgt 3,57 % (inkl. MwSt.) des beurkundeten Kaufpreises
Modernisierung / Sanierung	2015
Zustand der Immobilie	renovierungsbedürftig
Bauweise	Massiv
Nutzfläche	ca. 130 m ²
Ausstattung	Terrasse, Gäste-WC, Kamin, Balkon

Objektnummer: 23089057 - 66121 Saarbrücken / Schafbrücke

Auf einen Blick: Energiedaten

Heizungsart	Zentralheizung	Energieausweis	Bedarfsausweis
Wesentlicher Energieträger	OEL	Endenergiebedarf	194.93 kWh/m ² a
Energieausweis gültig bis	22.09.2033	Energie-Effizienzklasse	F
Befuerung	Öl		

Objektnummer: 23089057 - 66121 Saarbrücken / Schafbrücke

Die Immobilie



Objektnummer: 23089057 - 66121 Saarbrücken / Schafbrücke

Die Immobilie

FÜR SIE IN DEN BESTEN LAGEN

VP VON POLL
IMMOBILIEN®

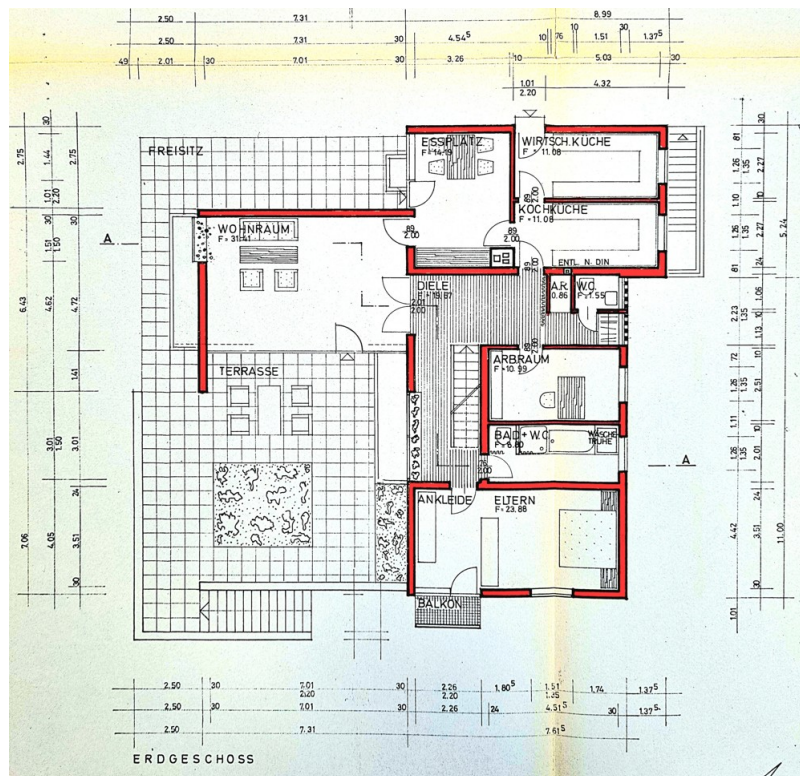


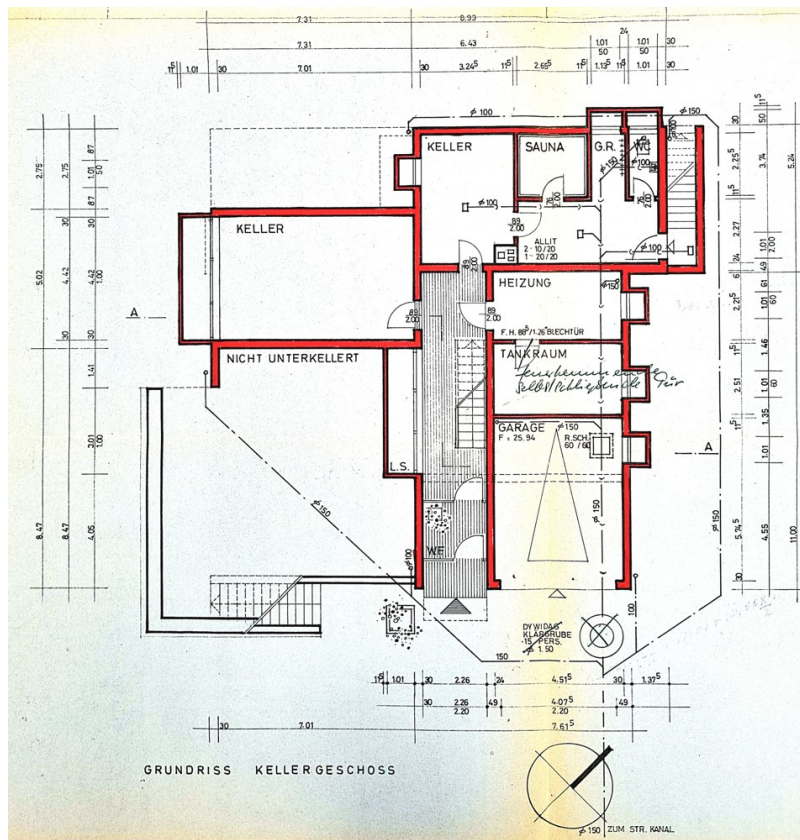
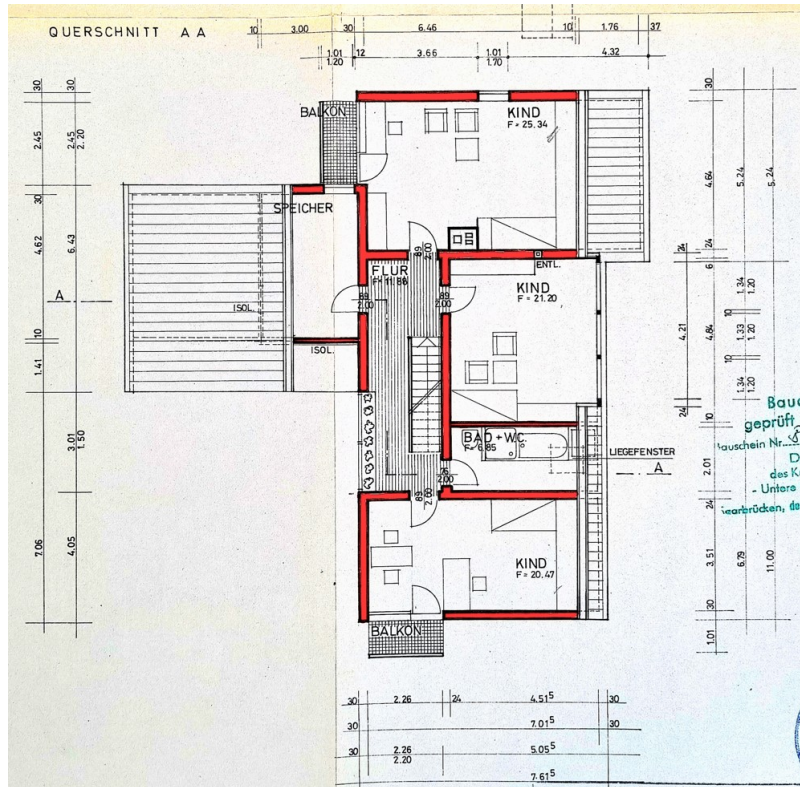
Gern informieren wir Sie persönlich über weitere Details zur Immobilie.
Vereinbaren Sie einen Besichtigungstermin mit uns:
0800 – 333 33 09
Wir freuen uns, von Ihnen zu hören.

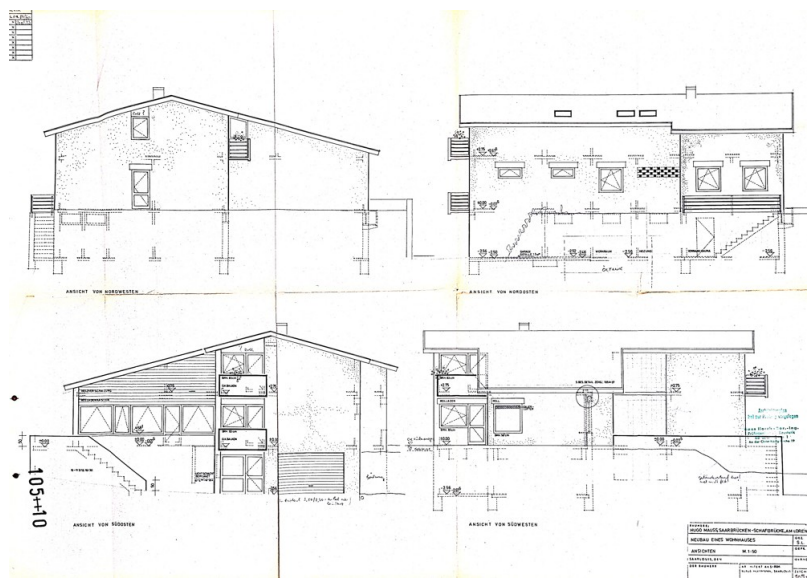
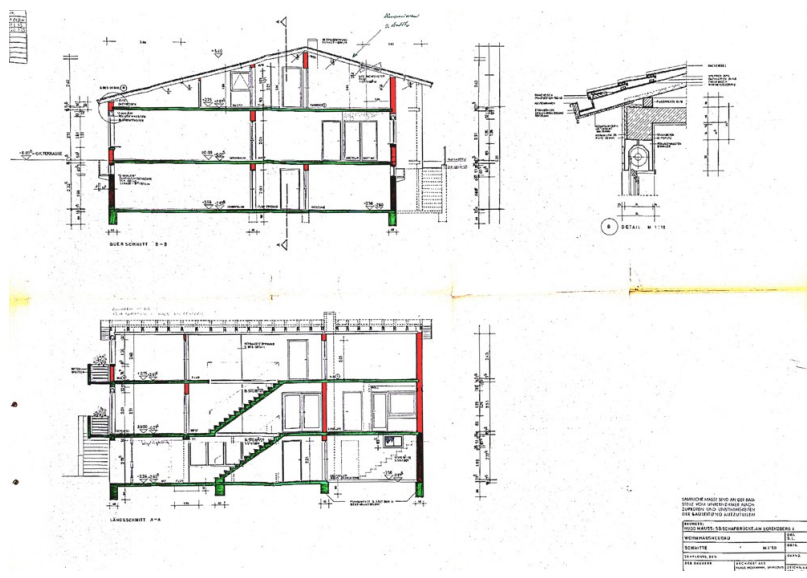
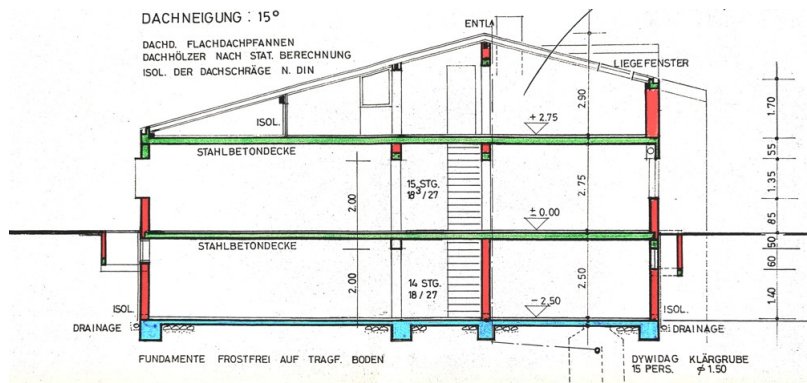
www.von-poll.com

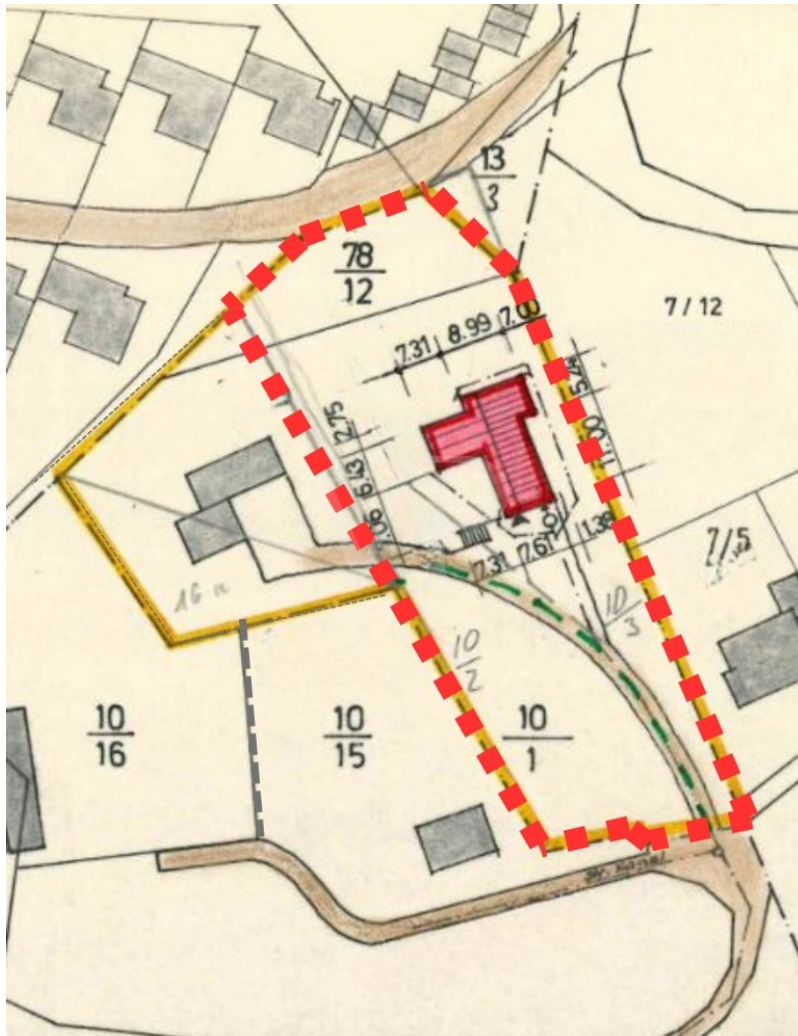
Objektnummer: 23089057 - 66121 Saarbrücken / Schafbrücke

Grundrisse









Dieser Grundriss ist nicht maßstabsgetreu. Die Unterlagen wurden uns vom Auftraggeber zur Verfügung gestellt. Aus diesem Grund können wir nicht für die Richtigkeit der Angaben garantieren.

Objektnummer: 23089057 - 66121 Saarbrücken / Schafbrücke

Ein erster Eindruck

Sie wollen die Stadtnähe, die Ruhe der Natur und brauchen viel Platz? Modernisieren und sanieren Sie auf einer sehr guten und trockenen Substanz! Nah an der Innenstadt und trotzdem ruhig gelegen, finden Sie dieses große Einfamilienhaus mit ca. 350 m² Wohn- und Nutzfläche, mit 7 Zimmer, davon 4 bis 5 Schlafzimmer. Hobbyraum, Kellerräume und eine im Haus integrierte Garage. Einfach viel Platz für die große Familie. Eine Rarität so nahe an der Stadt, zum Grundstückswert! Die 1973 gebaute und im Grünen gelegene Wohnidylle befindet sich auf einem ca. 3.022 m² großen Grundstück. Das Haus verfügt über insgesamt sieben Zimmer, davon vier Schlafzimmer und zwei Badezimmer. Es steht Ihnen ein großzügiges Areal zur Verfügung, das Ihnen viele Freiheiten gewährt, die erforderlichen Anpassungen sind für Sie problemlos realisierbar. Hier finden Gartenliebhaber genügend Platz und Möglichkeiten, ihre eigene Kreativität auszuleben. Ihr Traum von einer grünen Wohnoase im urbanen Bereich ist hier Wirklichkeit. Wenn Sie individuelles Wohnen mit Stadtnähe suchen, dann finden Sie es hier! Vereinbaren Sie einen Gesprächstermin in unserer Geschäftsstelle, um Näheres zu erfahren.

Objektnummer: 23089057 - 66121 Saarbrücken / Schafbrücke

Alles zum Standort

Zwischen dem unteren Eschberg und dem angrenzenden Schafbrücke, befindet sich dieses Wohnidyll, welches nur weniger als 3 Kilometer von der Innenstadt Saarbrücken entfernt ist. Beste Einkaufsmöglichkeiten finden Sie in ca. 600 Metern, zur Autobahn, zu öffentlichen Verkehrsmitteln, auch die Grenze zu Frankreich, ist unmittelbar erreichbar. In der Landeshauptstadt Saarbrücken und Umgebung finden alljährlich namhafte Events statt, die Groß und Klein ins Saarland strömen lassen, wie zum Beispiel das über die Grenzen bekannte Max-Ophüls-Film-Festival. Hier treffen junge Regisseure und Schauspieler in Saarbrücken zusammen, um ihre neuen Werke zu präsentieren und gemeinsam zu feiern. Ebenso bekannt ist das deutsch-französische Kulturfestival PERSPECTIVES, das sich gleichermaßen deutscher wie auch französischer Bühnenkunst widmet. Weiterhin erleben Sie im Sommer das Saarspektakel mit seinen beliebten Drachenbootrennen. Das Electro-Magnetic-Festival im Weltkulturerbe Völklinger Hütte zieht über die Landesgrenzen hinaus immer mehr Fans elektronischer Tanzmusik an. Außerdem bietet das Staatstheater mit seinen Dependancen ein reichhaltiges Programm vom Schauspiel über Ballett bis zur Oper. Die Liste wäre hier zu lang, um sämtliche reichhaltigen Kulturangebote aufzulisten. In der Landeshauptstadt Saarbrücken und Umgebung finden Sie eine bemerkenswerte Anzahl an Sternerestaurants. Alle Schulformen stehen zur Verfügung. Die Hochschulangebote am Standort umfassen die Hochschule für Technik und Wirtschaft (HTW), die Hochschule für Bildende Kunst (HBK), die Hochschule für Musik (HfM) und die Universität des Saarlandes. Saarbrücken - im Herzen der Metropolregion Saar-Lor-Lux - bietet auch eine rasche Erreichbarkeit von Luxemburg, Metz, Paris, Straßburg oder Frankfurt. Der ICE-Bahnhof Saarbrücken sowie die internationalen Flughäfen Saarbrücken und Luxemburg stellen, neben den exzellenten Autobahnverbindungen, die nötige Infrastruktur bereit. Das französische «savoir vivre» prägt diesen Standort wie keinen zweiten. Beste Lage mit bester Anbindung!

Objektnummer: 23089057 - 66121 Saarbrücken / Schafbrücke

Sonstige Angaben

Es liegt ein Energiebedarfsausweis vor. Dieser ist gültig bis 22.9.2033. Endenergiebedarf beträgt 194.93 kWh/(m²*a). Wesentlicher Energieträger der Heizung ist Öl. Das Baujahr des Objekts lt. Energieausweis ist 1973. Die Energieeffizienzklasse ist F. Die Angaben zum Objekt erfolgen im Namen unseres Auftraggebers und dienen einer ersten Information. Für die Richtigkeit und Vollständigkeit wird keine Haftung übernommen. Unser Service für Sie als Eigentümer: Wir bewerten gern kostenfrei Ihre Immobilie entsprechend dem aktuellen Marktwert, entwickeln eine Ihrem Objekt angepasste Verkaufsstrategie und stehen Ihnen bis zum erfolgreichen Verkauf zur Verfügung. VON POLL IMMOBILIEN steht als Maklerunternehmen mit seinen Mitarbeitern und Kollegen für die Werte Seriosität, Zuverlässigkeit und Diskretion. Unser bundesweites und internationales Netzwerk ermöglicht es uns, Verkäufer bzw. Vermieter und Interessenten bestmöglich zusammenzuführen. Kommen Sie einfach bei uns vorbei, rufen Sie uns an oder senden Sie uns eine E-Mail - wir freuen uns, Sie kennenzulernen.

Objektnummer: 23089057 - 66121 Saarbrücken / Schafbrücke

Ansprechpartner

Weitere Informationen erhalten Sie über Ihren Ansprechpartner:

Patrick Forgeng

Großherzog-Friedrich-Straße 48 Saarbrücken

E-Mail: saarbruecken@von-poll.com

To Disclaimer of von Poll Immobilien GmbH

www.von-poll.com