

Homburg

# INVESTOR gesucht: Gepflegtes Zweifamilienhaus in Homburg Schwarzenbach mit Nießbrauch

Objektnummer: 23309629



[www.von-poll.com](http://www.von-poll.com)

KAUFPREIS: 150.000 EUR • WOHNFLÄCHE: ca. 160 m<sup>2</sup> • ZIMMER: 5 • GRUNDSTÜCK: 398 m<sup>2</sup>

Objektnummer: 23309629 - 66424 Homburg

- Auf einen Blick
- Die Immobilie
- Auf einen Blick: Energiedaten
- Grundrisse
- Ein erster Eindruck
- Ausstattung und Details
- Alles zum Standort
- Sonstige Angaben
- Ansprechpartner

Objektnummer: 23309629 - 66424 Homburg

## Auf einen Blick

Objektnummer	23309629
Wohnfläche	ca. 160 m <sup>2</sup>
Dachform	Satteldach
Bezugsfrei ab	nach Vereinbarung
Zimmer	5
Schlafzimmer	3
Badezimmer	2
Baujahr	1954

Kaufpreis	150.000 EUR
Haustyp	Zweifamilienhaus
Provision	Käuferprovision beträgt 3,57 % (inkl. MwSt.) des beurkundeten Kaufpreises
Zustand der Immobilie	gepflegt
Bauweise	Massiv
Nutzfläche	ca. 0 m <sup>2</sup>
Ausstattung	Terrasse, Garten/-mitbenutzung, Balkon

Objektnummer: 23309629 - 66424 Homburg

## Auf einen Blick: Energiedaten

Heizungsart	Etagenheizung	Energieausweis	Bedarfsausweis
Wesentlicher Energieträger	Gas	Endenergiebedarf	406.30 kWh/m <sup>2</sup> a
Energieausweis gültig bis	16.05.2033	Energie-Effizienzklasse	H
Befuerung	Gas		

Objektnummer: 23309629 - 66424 Homburg

## Die Immobilie





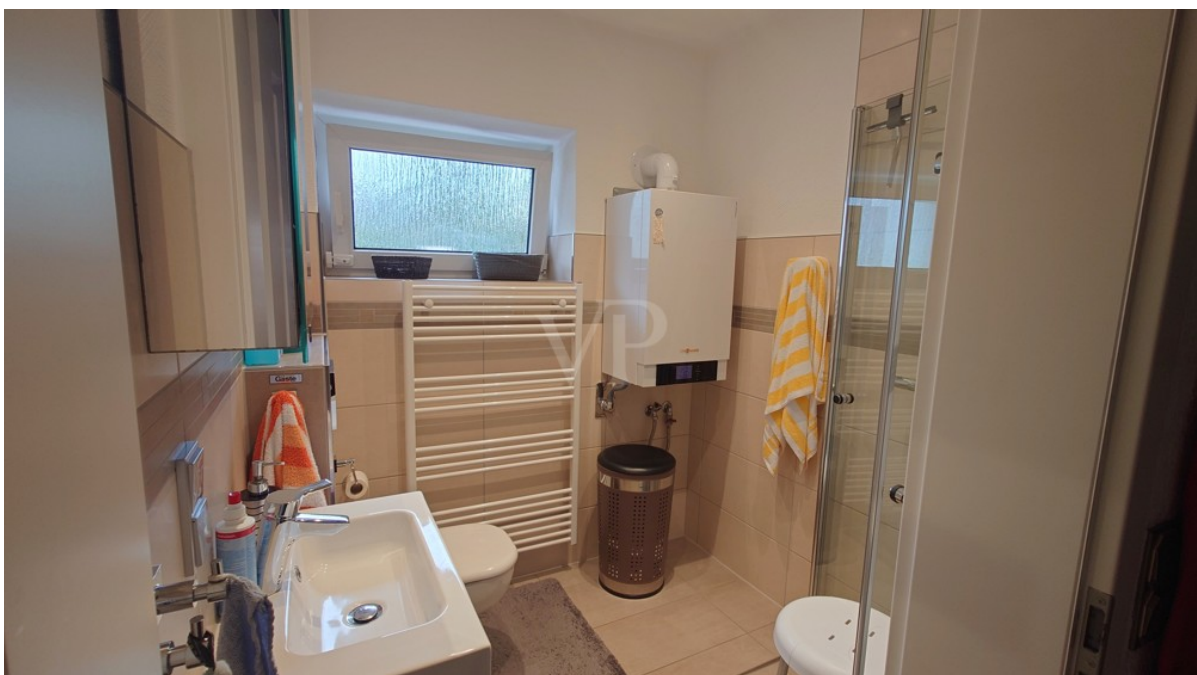
Objektnummer: 23309629 - 66424 Homburg

## Die Immobilie



Objektnummer: 23309629 - 66424 Homburg

## Die Immobilie





Objektnummer: 23309629 - 66424 Homburg

## Die Immobilie





Objektnummer: 23309629 - 66424 Homburg

## Die Immobilie



VP VON POLL  
IMMOBILIEN

Finden Sie  
*Ihre* Immobilie.

Vorgemerkte Suchkunden  
erfahren frühzeitig von  
neuen Immobilienangeboten.

Jetzt  
Suchprofil  
anlegen

www.von-poll.com

The advertisement features a dark blue background. On the left, there is a graphic showing a desktop monitor and a smartphone displaying the Von Poll Immobilien website. A large smartphone in the foreground displays a QR code and the text 'Jetzt Suchprofil anlegen'. The Von Poll Immobilien logo is in the top right corner. Below the logo, the text 'Finden Sie Ihre Immobilie.' is written in white, with 'Ihre' in italics. Underneath, it says 'Vorgemerkte Suchkunden erfahren frühzeitig von neuen Immobilienangeboten.' At the bottom right, the website address 'www.von-poll.com' is listed.

Objektnummer: 23309629 - 66424 Homburg

## Die Immobilie



Objektnummer: 23309629 - 66424 Homburg

## Die Immobilie





Objektnummer: 23309629 - 66424 Homburg

## Die Immobilie



**VP VON POLL  
IMMOBILIEN**

**Immobilienbewertung –  
exklusiv und  
professionell.**

- Was ist Ihre Immobilie wert?
- Wie entwickelt sich der Wert Ihrer Immobilie in Zukunft?
- Wie wirkt sich eine Modernisierung auf den Wert ihrer Immobilie aus?

Ihre persönliche und exklusive Immobilienanalyse erhalten Sie nach nur wenigen Klicks.

[www.von-poll.com](http://www.von-poll.com)





Objektnummer: 23309629 - 66424 Homburg

## Die Immobilie



FÜR SIE IN DEN BESTEN LAGEN

VP VON POLL  
IMMOBILIEN



### IHRE IMMOBILIENSPEZIALISTEN

Eigentümern bieten wir eine kostenfreie und unverbindliche  
Marktpreiseinschätzung ihrer Immobilie an.

Kontaktieren Sie uns, wir freuen uns darauf, Sie persönlich und individuell zu beraten.

**T.: 06841 - 17 25 29 0**

Shop Homburg | Saarbrückerstraße 41 | 66424 Homburg. | [homburg@von-poll.com](mailto:homburg@von-poll.com)

*Leading* REAL ESTATE  
COMPANIES  
IN THE WORLD

[www.von-poll.com/homburg](http://www.von-poll.com/homburg)

Objektnummer: 23309629 - 66424 Homburg

## Die Immobilie

FÜR SIE IN DEN BESTEN LAGEN



Gern informieren wir  
Sie persönlich über weitere  
Details zur Immobilie.

Vereinbaren Sie einen  
Besichtigungstermin:

T.: 06841 - 17 25 29 0

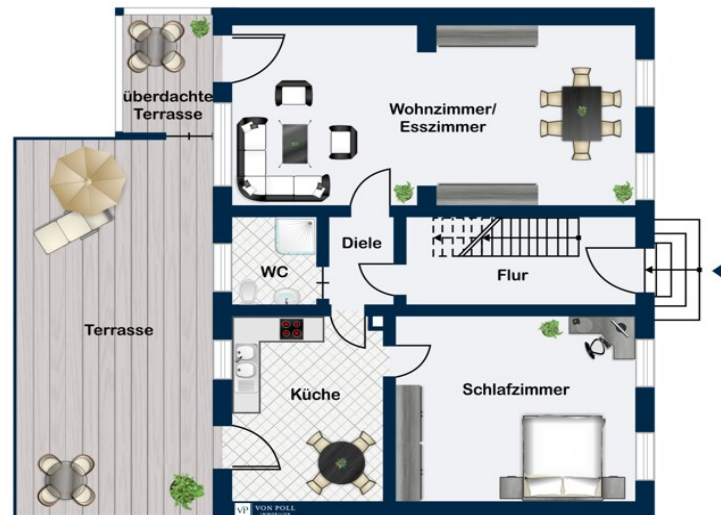
[www.von-poll.com](http://www.von-poll.com)

Objektnummer: 23309629 - 66424 Homburg

# Grundrisse



Obergeschoss



### Erdgeschoss

Dieser Grundriss ist nicht maßstabsgetreu. Die Unterlagen wurden uns vom Auftraggeber zur Verfügung gestellt. Aus diesem Grund können wir nicht für die Richtigkeit der Angaben garantieren.



Objektnummer: 23309629 - 66424 Homburg

## Ein erster Eindruck

\*\* Bitte beachten Sie, dass das Haus ein Nießbrauchrecht (Wohnrecht) hat \*\* Dieses Zweifamilienhaus befindet sich in Schwarzenbach. Unweit der Innenstadt können Sie hier Wohnen in der Stadt gut miteinander vereinbaren. Auf ca. 160 m<sup>2</sup> Wohnfläche erstrecken sich insgesamt zwei Wohneinheiten. Das Grundstück im Grünen verfügt über ca. 395 m<sup>2</sup> und lädt auch außerhalb des Hauses zum Verweilen ein. Beginnen wir zunächst mit einem Blick ins Innere. Die Wohnungen gliedern sich in ein Elternschlafzimmer, ein neuwertiges Badezimmer, eine separate Küche und ein Wohnzimmer auf. Das Haus verfügt zudem über einen Kellerraum, der Ihnen als Abstellraum zur Verfügung steht. Auch auf dem Speicher bietet es zusätzlichen Stauraum. Derzeit verfügt das Haus über ein Nießbrauchrecht, bei dem die Berechtigte über das gesamte Haus verfügt und sich um alle Rechte und Pflichten des Hauses kümmert. Somit haben Sie als Eigentümer keine Kosten. Sie können das Haus und die Mieteinnahmen allerdings erst nach Ablauf des Nießbrauchrechts voll nutzen! Sie haben jetzt allerdings die Chance, ein gepflegtes Zweifamilienhaus für einen besonderen Preis zu erwerben! Ein Haus mit vielen Möglichkeiten! Sie müssen nur zugreifen!

Objektnummer: 23309629 - 66424 Homburg

## Ausstattung und Details

- 2 Wohneinheiten
- Badezimmer erneuert vor ca. 2 Jahren
- Neuwertige Etagenheizungen 2021
- Fenster erneuert
- Speicher
- Balkon
- Terrasse

Objektnummer: 23309629 - 66424 Homburg

## Alles zum Standort

Die Kreis - und Universitätsstadt Homburg ist das Zentrum des Saarpfalzkreises sowie das Tor zur Biosphärenregion Bliesgau. Homburg ist eine Stadt voller Schwung und Leben. Von der oft beklagten Stadtflucht ist in Homburg nichts zu spüren. Vor allem wird der Wohn- und Freizeitwert unserer Stadt sehr geschätzt. Sie haben kurze Wege zu zahlreichen Einkaufsmöglichkeiten, Restaurants sowie Cafés. In der Homburger Innenstadt finden sich darüber hinaus diverse weitere Freizeitmöglichkeiten. In wenigen Minuten gelangt man zur Autobahnanbindung A6 Richtung Mannheim / Saarbrücken bzw. zur Autobahn A8 Neunkirchen / Pirmasens.

Objektnummer: 23309629 - 66424 Homburg

## Sonstige Angaben

Es liegt ein Energiebedarfsausweis vor. Dieser ist gültig bis 16.5.2033. Endenergiebedarf beträgt 406.30 kWh/(m<sup>2</sup>\*a). Wesentlicher Energieträger der Heizung ist Gas. Das Baujahr des Objekts lt. Energieausweis ist 1954. Die Energieeffizienzklasse ist H.

**GELDWÄSCHE:** Als Immobilienmaklerunternehmen ist die von Poll Immobilien GmbH nach § 2 Abs. 1 Nr. 14 und § 11 Abs. 1, 2 Geldwäschegesetz (GwG) dazu verpflichtet, bei der Begründung einer Geschäftsbeziehung die Identität des Vertragspartners festzustellen und zu überprüfen, bzw. sobald ein ernsthaftes Interesse an der Durchführung des Immobilienkaufvertrages besteht. Hierzu ist es erforderlich, dass wir nach § 11 Abs. 4 GwG die relevanten Daten Ihres Personalausweises festhalten (wenn Sie als natürliche Person handeln) – beispielsweise mittels einer Kopie. Bei einer juristischen Person benötigen wir eine Kopie des Handelsregisterauszugs, aus welchem der wirtschaftlich Berechtigte hervorgeht. Das Geldwäschegesetz sieht vor, dass der Makler die Kopien bzw. Unterlagen fünf Jahre aufbewahren muss. Als unser Vertragspartner haben Sie auch eine Mitwirkungspflicht nach § 11 Abs. 6 GwG.

**HAFTUNG:** Wir weisen darauf hin, dass die von uns weitergegebenen Objektinformationen, Unterlagen, Pläne etc. vom Verkäufer bzw. Vermieter stammen. Eine Haftung für die Richtigkeit oder Vollständigkeit der Angaben übernehmen wir daher nicht. Es obliegt daher unseren Kunden, die darin enthaltenen Objektinformationen und Angaben auf ihre Richtigkeit hin zu überprüfen. Alle Immobilienangebote sind freibleibend und vorbehaltlich Irrtümer, Zwischenverkauf- und Vermietung oder sonstiger Zwischenverwertung. **UNSER SERVICE FÜR SIE ALS EIGENTÜMER:** Planen Sie den Verkauf oder die Vermietung Ihrer Immobilie, so ist es für Sie wichtig, deren Marktwert zu kennen. Lassen Sie kostenfrei und unverbindlich den aktuellen Wert Ihrer Immobilie professionell durch einen unserer Immobilienspezialisten einschätzen. Unser bundesweites und internationales Netzwerk ermöglicht es uns, Verkäufer bzw. Vermieter und Interessenten bestmöglich zusammenzuführen.



Objektnummer: 23309629 - 66424 Homburg

## Ansprechpartner

Weitere Informationen erhalten Sie über Ihren Ansprechpartner:

Carsten Cherdron

---

Saarbrücker Straße 41 Homburg  
E-Mail: [homburg@von-poll.com](mailto:homburg@von-poll.com)

*To Disclaimer of von Poll Immobilien GmbH*

---

[www.von-poll.com](http://www.von-poll.com)