

Jever

# Modernisierte Doppelhaushälfte in ruhiger Lage nahe dem Upjever- Forst

Objektnummer: 23284019



[www.von-poll.com](http://www.von-poll.com)

KAUFPREIS: 299.500 EUR • WOHNFLÄCHE: ca. 115,36 m<sup>2</sup> • ZIMMER: 5 • GRUNDSTÜCK: 305 m<sup>2</sup>

Objektnummer: 23284019 - 26441 Jever

- Auf einen Blick
- Die Immobilie
- Auf einen Blick: Energiedaten
- Grundrisse
- Ein erster Eindruck
- Alles zum Standort
- Sonstige Angaben
- Ansprechpartner

Objektnummer: 23284019 - 26441 Jever

## Auf einen Blick

Objektnummer	23284019
Wohnfläche	ca. 115,36 m <sup>2</sup>
Dachform	Satteldach
Bezugsfrei ab	nach Vereinbarung
Zimmer	5
Schlafzimmer	3
Badezimmer	2
Baujahr	1997
Stellplatz	1 x Freiplatz, 1 x Garage

Kaufpreis	299.500 EUR
Haustyp	Doppelhaushälfte
Provision	Käuferprovision beträgt 3,57 % (inkl. MwSt.) des beurkundeten Kaufpreises
Modernisierung / Sanierung	2017
Zustand der Immobilie	modernisiert
Bauweise	Massiv
Nutzfläche	ca. 13 m <sup>2</sup>
Ausstattung	Terrasse, Gäste-WC

Objektnummer: 23284019 - 26441 Jever

## Auf einen Blick: Energiedaten

Heizungsart	Zentralheizung	Energieausweis	Verbrauchsausweis
Wesentlicher Energieträger	GAS	Endenergieverbrauch	180.30 kWh/m <sup>2</sup> a
Energieausweis gültig bis	09.01.2032	Energie-Effizienzklasse	F
Befuerung	Gas		

Objektnummer: 23284019 - 26441 Jever

## Die Immobilie



Objektnummer: 23284019 - 26441 Jever

## Die Immobilie



Objektnummer: 23284019 - 26441 Jever

## Die Immobilie



Objektnummer: 23284019 - 26441 Jever

## Die Immobilie



**VP VON POLL  
IMMOBILIEN**

**Finden Sie  
Ihre Immobilie.**

Vorgemerkte Suchkunden  
erfahren frühzeitig von  
neuen Immobilienangeboten.

[www.von-poll.com](http://www.von-poll.com)

Jetzt Suchprofil anlegen

The advertisement features a dark blue background. On the left, a smartphone is tilted, displaying a white speech bubble with the text 'Jetzt Suchprofil anlegen' and a QR code below it. Behind the phone, a desktop monitor and a smaller smartphone are visible, both displaying the Von Poll Immobilien website interface. The website shows a search bar, a map, and property details. The Von Poll Immobilien logo is in the top right corner. The main headline 'Finden Sie Ihre Immobilie.' is in a large, bold font. Below it, a sub-headline reads 'Vorgemerkte Suchkunden erfahren frühzeitig von neuen Immobilienangeboten.' The website URL 'www.von-poll.com' is at the bottom right.



Objektnummer: 23284019 - 26441 Jever

## Die Immobilie



### Immobilie gefunden, *Finanzierung* gelöst.

Jetzt persönliches Kaufbudget  
berechnen und die passende  
Finanzierungslösung ermitteln.

[www.von-poll.com/finanzieren](http://www.von-poll.com/finanzieren)

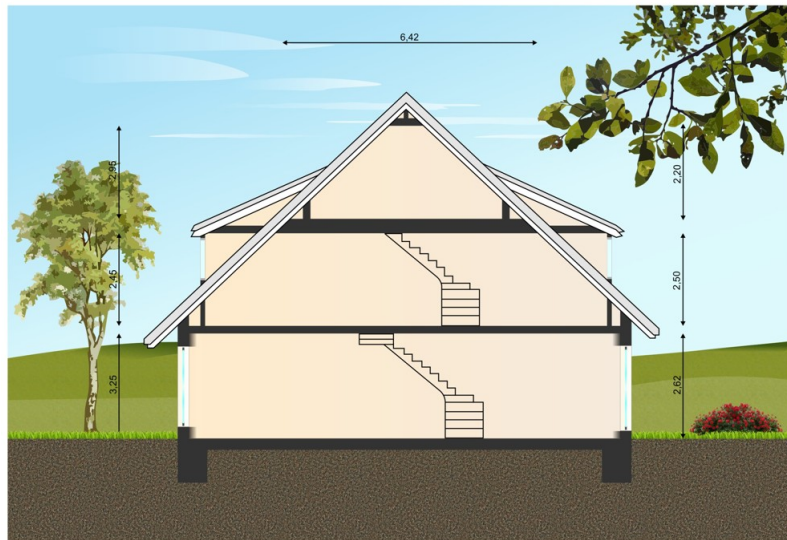


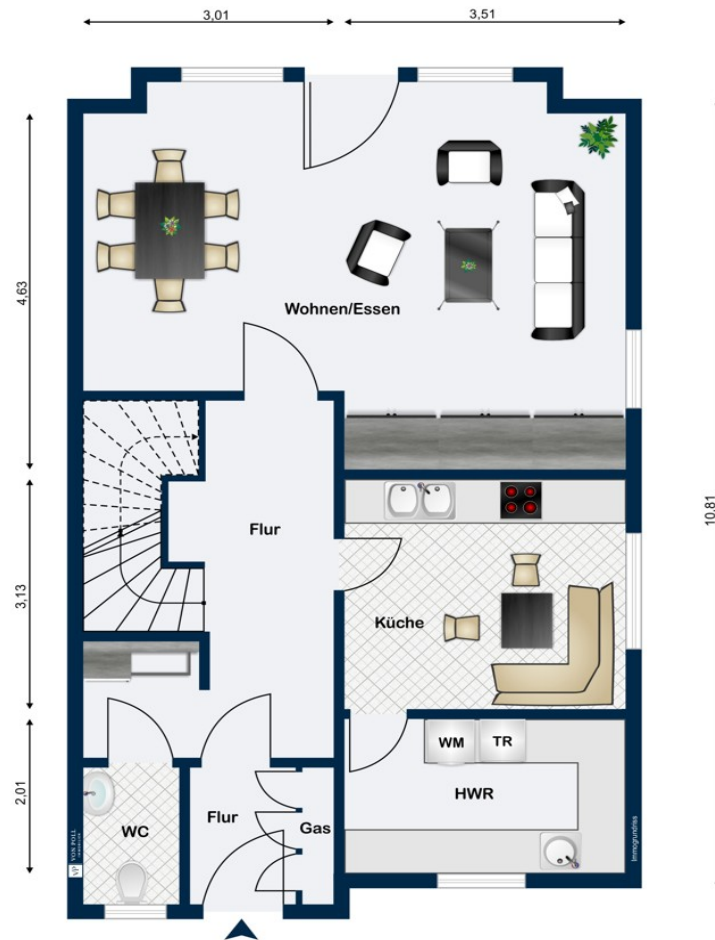
Finanzierung  
berechnen

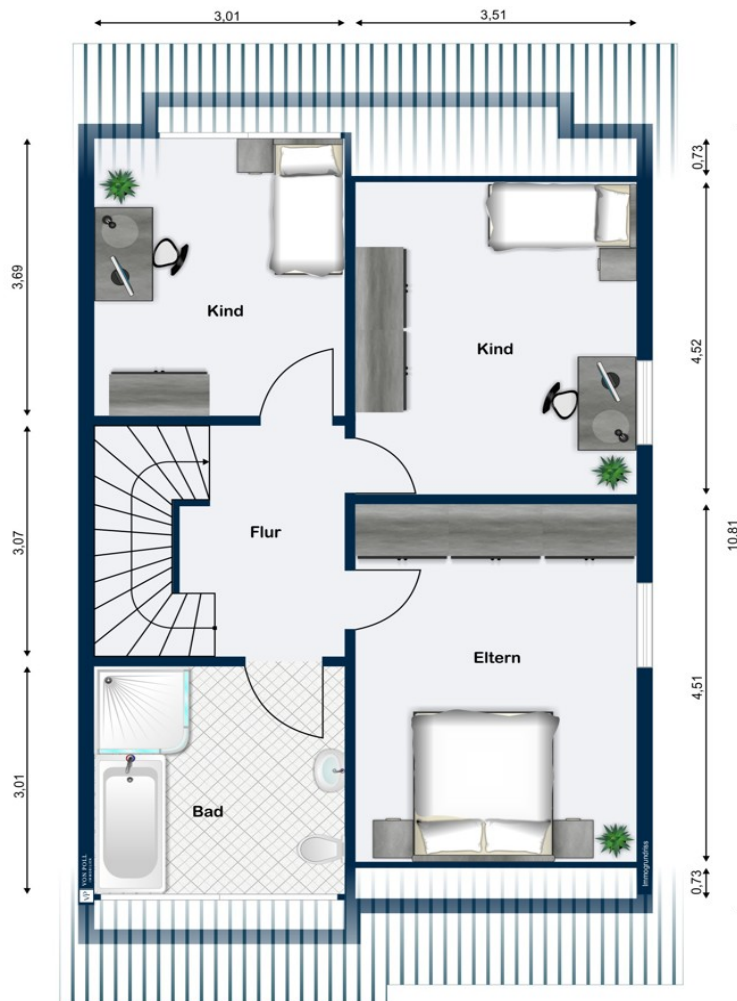


Objektnummer: 23284019 - 26441 Jever

## Grundrisse







Dieser Grundriss ist nicht maßstabsgetreu. Die Unterlagen wurden uns vom Auftraggeber zur Verfügung gestellt. Aus diesem Grund können wir nicht für die Richtigkeit der Angaben garantieren.

Objektnummer: 23284019 - 26441 Jever

## Ein erster Eindruck

In ruhiger Lage, in räumlicher Nähe zum Upjever Forst befindet sich diese charmante Doppelhaushälfte auf einem ca. 305 m<sup>2</sup> großem Grundstück. Sie verfügt über einer Wohnfläche von 115,36 m<sup>2</sup> aufgeteilt auf das Erd- und Dachgeschoss. Der darüber befindliche Spitzboden wurde wohnlich umgebaut. Er bemisst noch einmal ca. 13,20 m<sup>2</sup> und ist durch sein großes Giebelfenster atemberaubend lichtdurchflutet. Die einzelnen Räume der Doppelhaushälfte wurden seit der Erstellung fortwährend modernisiert, was sich in stilvollen Bodenbelägen sowie Wand- und Deckenfarben widerspiegelt. Eine Aggio-Marmortreppe führt vom Erdgeschoss bis in das im Dach ausgebaute Studio. Der mit Edelstahlstreben versehene Handlauf bietet zusätzliche Sicherheit beim Gang in die darüberliegenden Ebenen. Die Badezimmer sind modern und haben einen zeitlosen Charakter. Im Badezimmer des Dachgeschosses wurde 2015 eine ebenerdige Dusche installiert. Ein liebevoll angelegter Garten und die großzügige Garage runden diese Doppelhaushälfte ab.

Objektnummer: 23284019 - 26441 Jever

## Alles zum Standort

Die Stadt Jever im nordwestlichen Winkel des Landes Niedersachsen ist eine Stadt mit circa 14.100 Einwohnern. 1,5 km in südlicher Richtung vom Zentrum entfernt, befindet sich der Stadtteil Rahrdum. Jever, als Mittelzentrum und Sitz der Verwaltung des Landkreises Friesland, hat für die gesamte umliegende Region eine besondere Bedeutung. Nur wenige Autominuten entfernt, befinden sich die Küstenbadeorte Hooksiel, Horumersiel und Schillig. Die Insel Wangerooge können Sie bequem mit der Fähre von Harlesiel erreichen. Jever besticht mit seinen zahlreichen historisch wertvollen Baudenkmalern, Kunstwerken und Sehenswürdigkeiten und zeigt eindrucksvoll einen Rückblick über eine fast 1000-jährige Geschichte, in der die Herrscher häufig wechselten. Eines der beeindruckendsten Bauwerke dieser bewegten Zeit, ist das Schloss mit seinem barocken Turmaufsatz, dem "Zwiebelturm". Fräulein Maria von Jever, die letzte friesische Regentin, hatte im 16. Jahrhundert den Ausbau der Wehranlage veranlasst. Außerdem sicherte sie Jever 1536 die Stadtrechte. Ihr zu Ehren wird Jever auch Marienstadt genannt.

Objektnummer: 23284019 - 26441 Jever

## Sonstige Angaben

Es liegt ein Energieverbrauchsausweis vor. Dieser ist gültig bis 9.1.2032. Endenergieverbrauch beträgt 180.30 kWh/(m<sup>2</sup>\*a). Wesentlicher Energieträger der Heizung ist Gas. Das Baujahr des Objekts lt. Energieausweis ist 1998. Die Energieeffizienzklasse ist F. GELDWÄSCHE: Als Immobilienmaklerunternehmen ist die von Poll Immobilien GmbH nach § 2 Abs. 1 Nr. 14 und § 11 Abs. 1, 2 Geldwäschegesetz (GwG) dazu verpflichtet, bei der Begründung einer Geschäftsbeziehung die Identität des Vertragspartners festzustellen und zu überprüfen, bzw. sobald ein ernsthaftes Interesse an der Durchführung des Immobilienkaufvertrages besteht. Hierzu ist es erforderlich, dass wir nach § 11 Abs. 4 GwG die relevanten Daten Ihres Personalausweises festhalten (wenn Sie als natürliche Person handeln) – beispielsweise mittels einer Kopie. Bei einer juristischen Person benötigen wir eine Kopie des Handelsregisterauszugs, aus welchem der wirtschaftlich Berechtigte hervorgeht. Das Geldwäschegesetz sieht vor, dass der Makler die Kopien bzw. Unterlagen fünf Jahre aufbewahren muss. Als unser Vertragspartner haben Sie auch eine Mitwirkungspflicht nach § 11 Abs. 6 GwG. HAFTUNG: Wir weisen darauf hin, dass die von uns weitergegebenen Objektinformationen, Unterlagen, Pläne etc. vom Verkäufer bzw. Vermieter stammen. Eine Haftung für die Richtigkeit oder Vollständigkeit der Angaben übernehmen wir daher nicht. Es obliegt daher unseren Kunden, die darin enthaltenen Objektinformationen und Angaben auf ihre Richtigkeit hin zu überprüfen. Alle Immobilienangebote sind freibleibend und vorbehaltlich Irrtümer, Zwischenverkauf- und Vermietung oder sonstiger Zwischenverwertung. UNSER SERVICE FÜR SIE ALS EIGENTÜMER: Planen Sie den Verkauf oder die Vermietung Ihrer Immobilie, so ist es für Sie wichtig, deren Marktwert zu kennen. Lassen Sie kostenfrei und unverbindlich den aktuellen Wert Ihrer Immobilie professionell durch einen unserer Immobilienspezialisten einschätzen. Unser bundesweites und internationales Netzwerk ermöglicht es uns, Verkäufer bzw. Vermieter und Interessenten bestmöglich zusammenzuführen. HAFTUNG: Wir weisen darauf hin, dass die von uns weitergegebenen Objektinformationen, Unterlagen, Pläne etc. vom Verkäufer bzw. Vermieter stammen. Eine Haftung für die Richtigkeit oder Vollständigkeit der Angaben übernehmen wir daher nicht. Es obliegt daher unseren Kunden, die darin enthaltenen Objektinformationen und Angaben auf ihre Richtigkeit hin zu überprüfen. Alle Immobilienangebote sind freibleibend und vorbehaltlich Irrtümer, Zwischenverkauf- und Vermietung oder sonstiger Zwischenverwertung. UNSER SERVICE FÜR SIE ALS EIGENTÜMER: Planen Sie den Verkauf oder die Vermietung Ihrer Immobilie, so ist es für Sie wichtig, deren Marktwert zu kennen. Lassen Sie kostenfrei und unverbindlich den aktuellen Wert Ihrer Immobilie professionell durch einen unserer Immobilienspezialisten einschätzen. Unser bundesweites und internationales Netzwerk ermöglicht es uns,

Verkäufer bzw. Vermieter und Interessenten bestmöglich zusammenzuführen.



Objektnummer: 23284019 - 26441 Jever

## Ansprechpartner

Weitere Informationen erhalten Sie über Ihren Ansprechpartner:

Hermann Mehrrens

---

Wangerstraße 2 Jever  
E-Mail: [jever@von-poll.com](mailto:jever@von-poll.com)

*To Disclaimer of von Poll Immobilien GmbH*

---

[www.von-poll.com](http://www.von-poll.com)