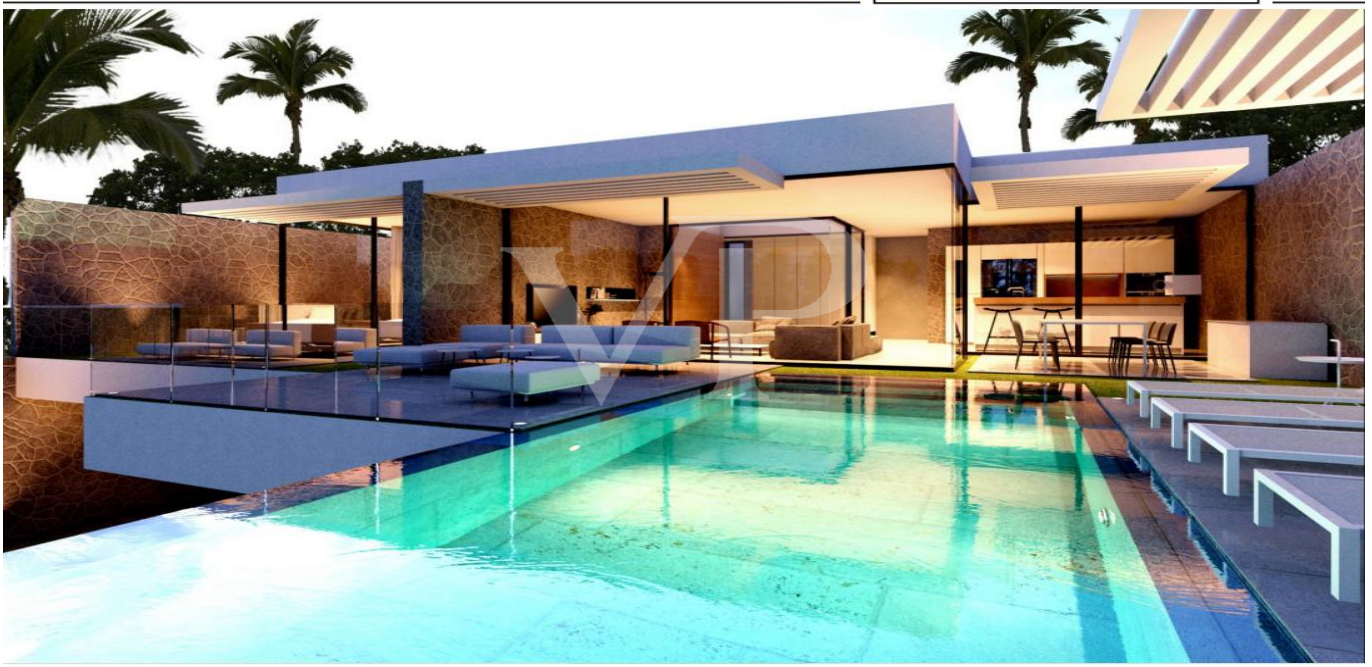


Adeje – Costa Adeje

# Minimalistische Neubau Villa Caldera del Rey

Objektnummer: ES233184090



[www.von-poll.com](http://www.von-poll.com)

KAUFPREIS: 2.315.000 EUR • WOHNFLÄCHE: ca. 195 m<sup>2</sup> • ZIMMER: 5 • GRUNDSTÜCK: 412 m<sup>2</sup>

Objektnummer: ES233184090 - 38660 Adeje – Costa Adeje

- Auf einen Blick
- Die Immobilie
- Grundrisse
- Ein erster Eindruck
- Ausstattung und Details
- Alles zum Standort
- Sonstige Angaben
- Ansprechpartner

Objektnummer: ES233184090 - 38660 Adeje – Costa Adeje

## Auf einen Blick

Objektnummer	ES233184090	Kaufpreis	2.315.000 EUR
Wohnfläche	ca. 195 m <sup>2</sup>	Haustyp	Villa
Bezugsfrei ab	nach Vereinbarung	Nutzfläche	ca. 0 m <sup>2</sup>
Zimmer	5	Ausstattung	Terrasse, Schwimmbad
Schlafzimmer	3		
Badezimmer	3		
Stellplatz	2 x Carport		

Objektnummer: ES233184090 - 38660 Adeje – Costa Adeje

## Die Immobilie



Objektnummer: ES233184090 - 38660 Adeje – Costa Adeje

## Die Immobilie



Objektnummer: ES233184090 - 38660 Adeje – Costa Adeje

## Die Immobilie



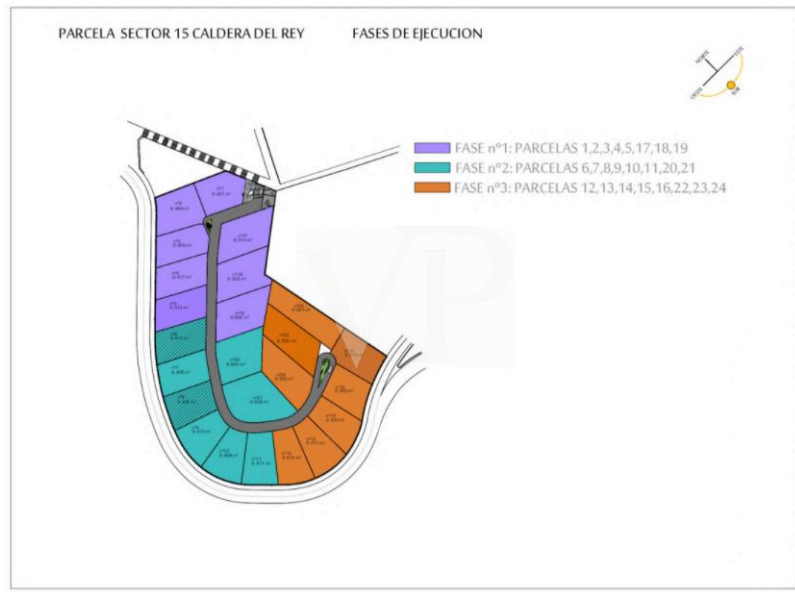
Objektnummer: ES233184090 - 38660 Adeje – Costa Adeje

## Die Immobilie

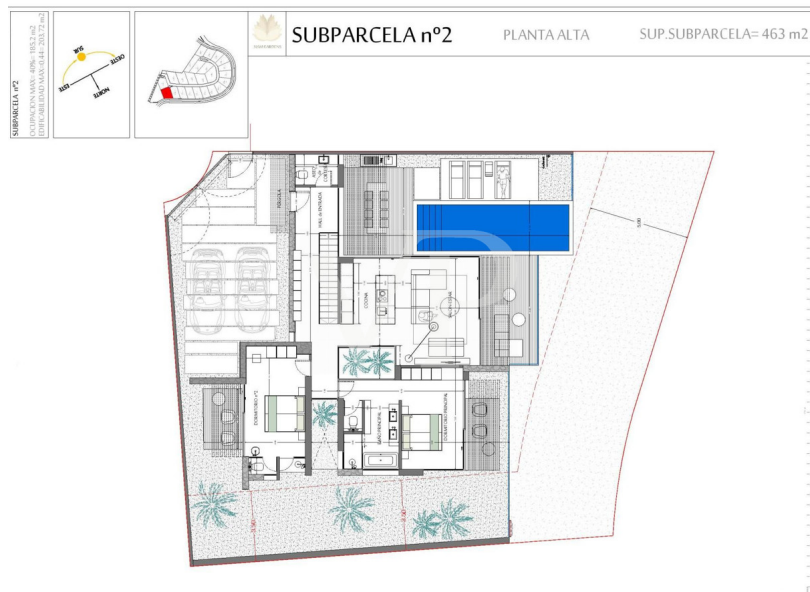
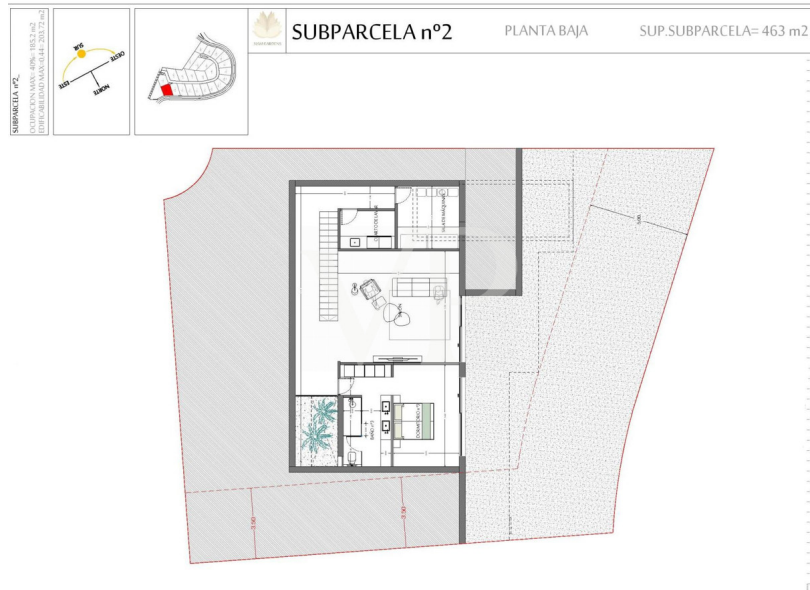


Objektnummer: ES233184090 - 38660 Adeje – Costa Adeje

# Grundrisse







Dieser Grundriss ist nicht maßstabsgetreu. Die Unterlagen wurden uns vom Auftraggeber zur Verfügung gestellt. Aus diesem Grund können wir nicht für die Richtigkeit der Angaben garantieren.

Objektnummer: ES233184090 - 38660 Adeje – Costa Adeje

## Ein erster Eindruck

Dieses sagenhafte Neubauprojekt von minimalistisch designten Neubauvillen namens "Siam Gardens", befindet sich oberhalb des Siam Parks, in Caldera del Rey. Die Villen bieten eine perfekte Balance zwischen Natur, Moderne und Komfort. Diese einzigartige Neubau Villa erstreckt sich über zwei Ebenen. Im Obergeschoss befindet sich der elegante offene Wohnbereich mit einer hochwertigen modernen Küche, welche in das atemberaubende Wohnzimmer, mit bodentiefer Glasfront führt. Die beeindruckende Terrassenlandschaft mit Infinity Pool lädt ein, den unglaublichen Ausblick auf das Meer und die Ruhe zu genießen. Auf dieser Ebene sind zwei Schlafzimmer geplant, beide mit Badezimmer en Suite und eigener Terrasse. Von allen Bereichen wird der fantastische Außenbereich erreicht mit einer großzügigen Terrassenlandschaft und einem sagenhaften Infinity Pool. Im Untergeschoss befindet sich ein weiterer Wohnbereich mit Zugang zu einer schönen Terrasse mit Garten, ein Schlafzimmer mit Badezimmer en Suite und zwei weitere Räume (Maschinenraum und Abstellraum). Ein moderner Treppenaufgang verbindet alle zwei Etage dieser Neubauvilla. Dieses Projekt überzeugt nicht nur mit einer sehr guten Lage, sondern auch durch den perfekten und einzigartigen Design der Villen.

Objektnummer: ES233184090 - 38660 Adeje – Costa Adeje

## Ausstattung und Details

- Siam Gardens Koplex, bestehend aus insgesamt 24 qualitativ hochwertigen Villen
- Villa Nummer 12
- 2 Etagen
- Komplett ausgestattete Küche
- 3 Schlafzimmer
- 3 Badezimmer
- Gäste WC
- Infinity Pool 7,5m x 3m mit Aussendusche
- Chill out Terrasse
- Überdachter Parkplatz für 2 PKWs
- Haushaltsraum
- Die Villen werden voraussichtlich Ende 2024 fertiggestellt

Objektnummer: ES233184090 - 38660 Adeje – Costa Adeje

## Alles zum Standort

Caldera del Rey liegt oberhalb von Playa de Las Americas und ist eine beliebte Lage für diejenigen die von einer atemberaubenden Aussicht profitieren möchten. Eine Mischung aus Hauptwohnsitz und Ferienresidenzen findet man in der Umgebung von San Eugenio alto. Hochwertige luxuriöse Villen im klassischen Stil bis hin zur modernen minimalistischen Architektur, wird in dieser gefragten Zone geboten. Auch sehr beliebte Wohnanlagen mit schönen Apartments befinden sich hier. San Eugenio gehört der Gemeinde Adeje an und bietet viele Einkaufsmöglichkeiten, Bars und Restaurants. Es ist eine gefragte Gegend und nur einen Katzensprung entfernt vom Touristenzentrum Playa de las Americas, mit schönen Stränden und eine Vielzahl von touristischen Angeboten, sowie Einkaufsmöglichkeiten. San Eugenio ist ideal für diejenigen, die nicht weit vom Trubel sein möchten und eine atemberaubende Aussicht genießen möchten.

Objektnummer: ES233184090 - 38660 Adeje – Costa Adeje

## Sonstige Angaben

HAFTUNG: Wir weisen darauf hin, dass die von uns weitergegebenen Objektinformationen, Unterlagen, Pläne etc. vom Verkäufer bzw. Vermieter stammen. Eine Haftung für die Richtigkeit oder Vollständigkeit der Angaben übernehmen wir daher nicht. Es obliegt daher unseren Kunden, die darin enthaltenen Objektinformationen und Angaben auf ihre Richtigkeit hin zu überprüfen. Alle Immobilienangebote sind freibleibend und vorbehaltlich Irrtümer, Zwischenverkauf- und Vermietung oder sonstiger Zwischenverwertung. UNSER SERVICE FÜR SIE ALS EIGENTÜMER: Planen Sie den Verkauf Ihrer Immobilie, so ist es für Sie wichtig, deren Marktwert zu kennen. Lassen Sie kostenfrei und unverbindlich den aktuellen Wert Ihrer Immobilie professionell durch einen unserer Immobilienspezialisten einschätzen. Unser internationales Netzwerk ermöglicht es uns, Verkäufer bzw. Vermieter und Interessenten bestmöglich zusammenzuführen.

Objektnummer: ES233184090 - 38660 Adeje – Costa Adeje

## Ansprechpartner

Weitere Informationen erhalten Sie über Ihren Ansprechpartner:

Caroline Müller

---

Avda Chayofita 18, C.C. Parque Santiago 6, Local 24 Teneriffa Süd  
E-Mail: [tenerife.south@von-poll.com](mailto:tenerife.south@von-poll.com)

*To Disclaimer of von Poll Immobilien GmbH*

---

[www.von-poll.com](http://www.von-poll.com)