

Schwerin

# Renditeobjekt in Top-Lage: Zinshaus auf dem Markt!

Objektnummer: 23164006

FÜR SIE IN DEN BESTEN LAGEN



KAUFPREIS: 787.000 EUR • WOHNFLÄCHE: ca. 510 m<sup>2</sup> • ZIMMER: 20 • GRUNDSTÜCK: 596 m<sup>2</sup>

Objektnummer: 23164006 - 19053 Schwerin

- Auf einen Blick
- Die Immobilie
- Auf einen Blick: Energiedaten
- Ein erster Eindruck
- Alles zum Standort
- Ansprechpartner

Objektnummer: 23164006 - 19053 Schwerin

## Auf einen Blick

Objektnummer	23164006	Kaufpreis	787.000 EUR
Wohnfläche	ca. 510 m <sup>2</sup>	Zins- und Renditehaus	Mehrfamilienhaus
Bezugsfrei ab	nach Vereinbarung	Provision	Käuferprovision beträgt 7,14 % (inkl. MwSt.) des beurkundeten Kaufpreises
Zimmer	20	Zustand der Immobilie	gepflegt
Schlafzimmer	8	Bauweise	Massiv
Badezimmer	8	Nutzfläche	ca. 0 m <sup>2</sup>
Baujahr	1927		

Objektnummer: 23164006 - 19053 Schwerin

## Auf einen Blick: Energiedaten

Heizungsart	Etagenheizung	Energieausweis	laut Gesetz nicht erforderlich
Befuerung	Gas		

Objektnummer: 23164006 - 19053 Schwerin

## Die Immobilie

FÜR SIE IN DEN BESTEN LAGEN

VP VON POLL  
IMMOBILIEN®



FÜR SIE IN DEN BESTEN LAGEN

VP VON POLL  
IMMOBILIEN®



Objektnummer: 23164006 - 19053 Schwerin

## Die Immobilie

FÜR SIE IN DEN BESTEN LAGEN

VP VON POLL  
IMMOBILIEN®



FÜR SIE IN DEN BESTEN LAGEN

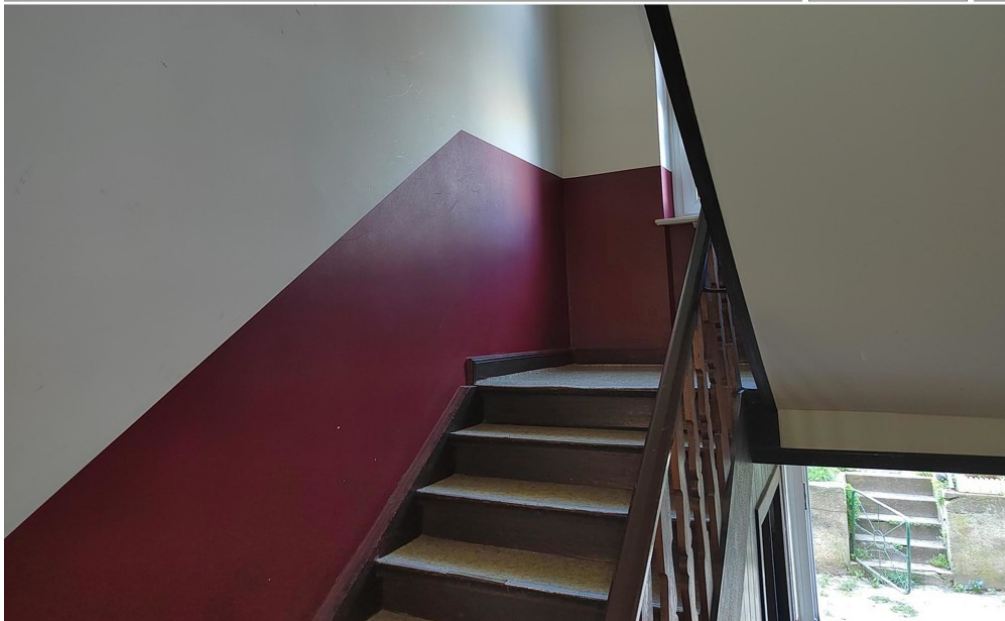
VP VON POLL  
IMMOBILIEN®



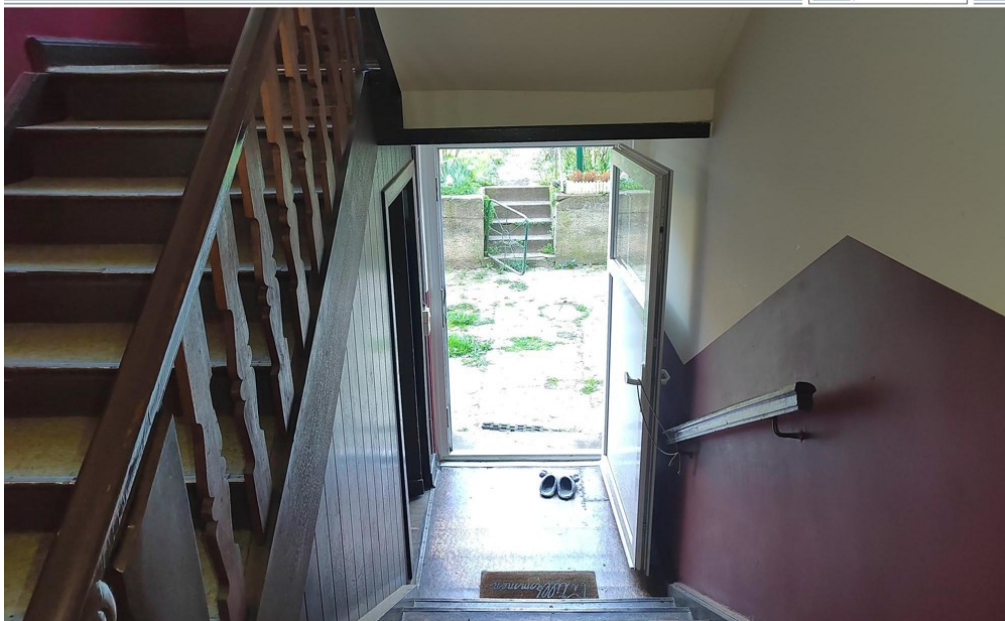
Objektnummer: 23164006 - 19053 Schwerin

## Die Immobilie

FÜR SIE IN DEN BESTEN LAGEN



FÜR SIE IN DEN BESTEN LAGEN



Objektnummer: 23164006 - 19053 Schwerin

## Die Immobilie

FÜR SIE IN DEN BESTEN LAGEN

VP VON POLL  
IMMOBILIEN®



FÜR SIE IN DEN BESTEN LAGEN

VP VON POLL  
IMMOBILIEN®





Objektnummer: 23164006 - 19053 Schwerin

## Die Immobilie

FÜR SIE IN DEN BESTEN LAGEN



VON POLL  
IMMOBILIEN®



FÜR SIE IN DEN BESTEN LAGEN



VON POLL  
IMMOBILIEN®



Objektnummer: 23164006 - 19053 Schwerin

## Ein erster Eindruck

Dieses Mehrfamilienhaus liegt im Obotritenring 179-187 und ist Teil eines unter Denkmalschutz stehenden Wohnblocks. Das Haus wurde im Jahr 1927 erbaut und befindet sich in einem gepflegten Zustand. Insgesamt verfügt das Haus über acht Wohneinheiten, die alle vollständig vermietet sind und eine Jahreskaltmiete von 40.100 € erzielen. Die Wohnfläche beträgt ca. 510 m<sup>2</sup>, während das Grundstück eine Fläche von ca. 596 m<sup>2</sup> umfasst. In den 20 Zimmern finden insgesamt 8 Schlafzimmer und 8 Badezimmer Platz. Es gibt sechs Balkone und Terrassen, die eine schöne Aussicht und Entspannungsmöglichkeiten bieten. Die Immobilie besteht aus vier Zweiraum- und vier Dreiraumwohnungen. Die Wohnungen im Erdgeschoss verfügen über einen privaten Garten. Jede Wohnung hat ihre eigene Gastherme, die in sechs Einheiten seit 2016 erneuert wurde. In den restlichen zwei Einheiten wurden die Gasthermen 1994 saniert. Die Wohnungen sind mit einer normalen Ausstattungsqualität versehen. Im Dachgeschoß der Immobilie besteht die Möglichkeit, über einen Ausbau weiteren Wohnraum zu generieren. Jeder Mieter hat Zugang zu einem Keller und einer Dachkammer. Für jede Wohnung liegt eine Abgeschlossenheitsbescheinigung vor. Das Haus ist eine solide Geldanlage, da es vollständig vermietet ist und eine stabile Jahreskaltmiete erwirtschaftet. Diese Immobilie ist ideal für Investoren, die sich für ein zentral gelegenes Renditeobjekt mit viel Wohnraum interessieren. Sie bietet attraktive Mieteinnahmen, die sichere Investitionsmöglichkeiten bieten. Das Haus eignet sich auch hervorragend als langfristige Vermögensanlage.

Objektnummer: 23164006 - 19053 Schwerin

## Alles zum Standort

Schwerin, Landeshauptstadt und Regierungssitz von Mecklenburg - Vorpommern, im Nordosten von Deutschland gelegen, hat sich prachtvoll entwickelt. Nicht nur das Schloss der Mecklenburger Herzöge erstrahlt im neuen Glanz, sondern auch viele Neubaugebiete in und um Schwerin sind in den letzten Jahren entstanden. Intakte Natur und historischer Reichtum, wie ehemalige Gutshöfe und Landadel - Schlösser prägen Schwerin und Umgebung. Schwerin ist eine wasserreiche Stadt, umgeben von sieben Seen und nicht allzu weit entfernt von der Ostseeküste und den drei altherwürdigen Hanse- und Hafenstädte Wismar, Rostock und Lübeck. Die Stadt Schwerin hat in den letzten Jahren unter den deutschen Urlaubsregionen erheblich an Beliebtheit zugenommen.

Objektnummer: 23164006 - 19053 Schwerin

## Ansprechpartner

Weitere Informationen erhalten Sie über Ihren Ansprechpartner:

André Schweimer

---

ABC-Straße 2 Wismar  
E-Mail: [wismar@von-poll.com](mailto:wismar@von-poll.com)

*To Disclaimer of von Poll Immobilien GmbH*

---

[www.von-poll.com](http://www.von-poll.com)