

Breitenwang – Breitenwang / Mühl

Sonniger Bauplatz mit Blick auf den Talkessel

Objektnummer: 24321017



KAUFPREIS: 260.000 EUR • GRUNDSTÜCK: 520 m²

Objektnummer: 24321017 - 6600 Breitenwang – Breitenwang / Mühl

- Auf einen Blick
- Die Immobilie
- Ein erster Eindruck
- Alles zum Standort
- Ansprechpartner

Objektnummer: 24321017 - 6600 Breitenwang – Breitenwang / Mühl

Auf einen Blick

Objektnummer	24321017	Kaufpreis	260.000 EUR
Bezugsfrei ab	nach Vereinbarung	Objektart	Grundstück
		Provision	3,60% des Kaufpreises inkl. MwSt.
		Nutzfläche	ca. 0 m ²

Objektnummer: 24321017 - 6600 Breitenwang – Breitenwang / Mühl

Die Immobilie



VP VON POLL
IMMOBILIEN

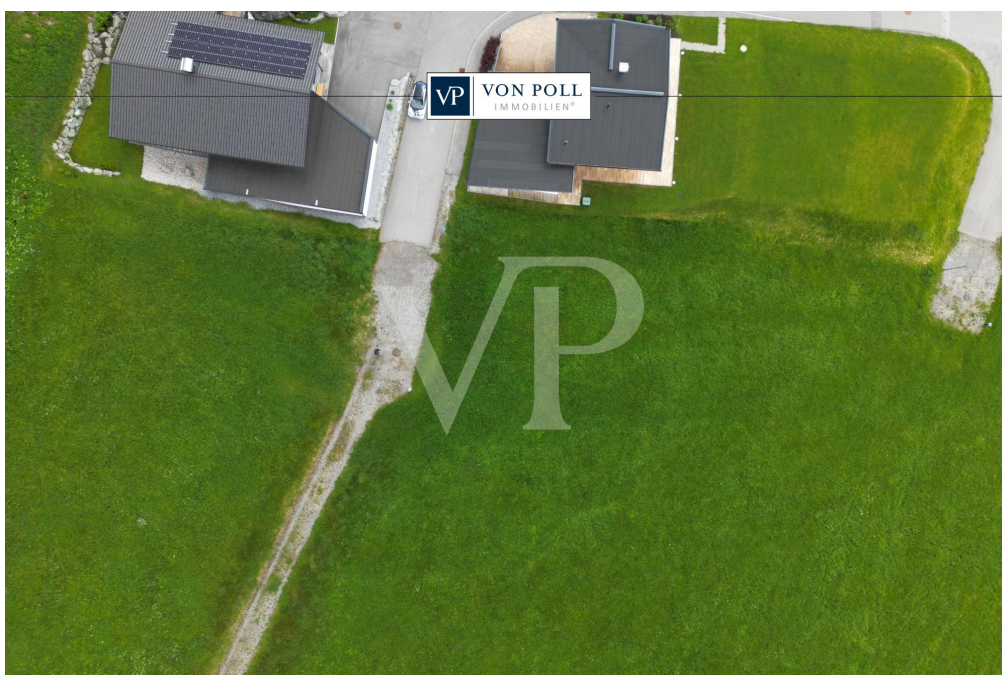
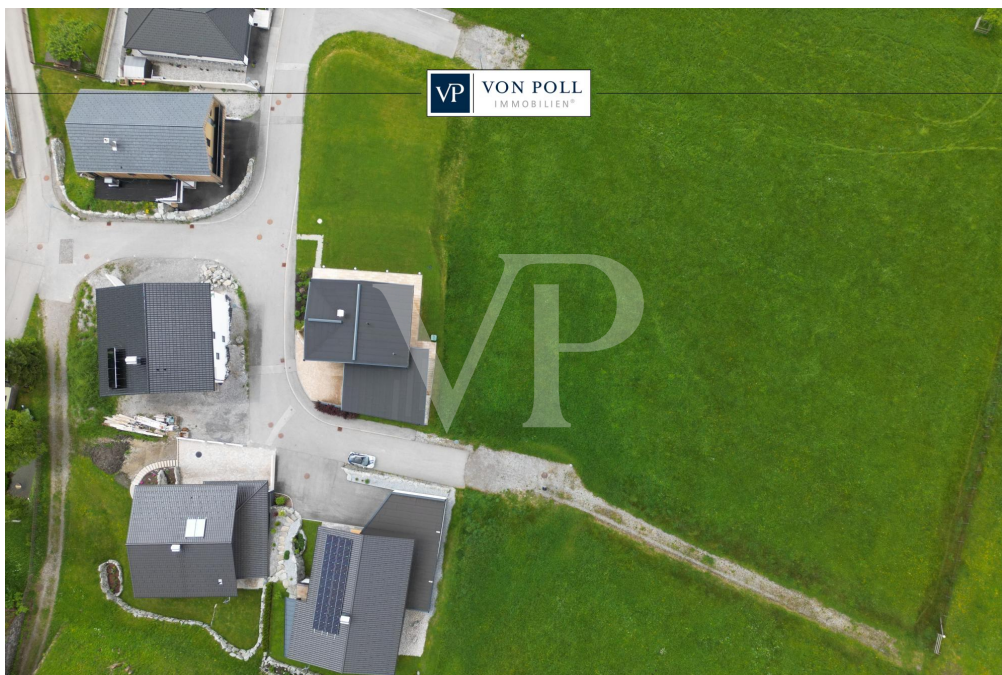
Finden Sie
Ihre Immobilie.

Vorgemerkte Suchkunden
erfahren frühzeitig von
neuen Immobilienangeboten.

www.von-poll.com

Objektnummer: 24321017 - 6600 Breitenwang – Breitenwang / Mühl

Die Immobilie



Objektnummer: 24321017 - 6600 Breitenwang – Breitenwang / Mühl

Die Immobilie

FÜR SIE IN DEN BESTEN LAGEN



Gern informieren wir Sie persönlich über weitere Details zur Immobilie.

Vereinbaren Sie einen Besichtigungstermin mit uns:

+43 5672 90200

Wir freuen uns, von Ihnen zu hören.

www.von-poll.com/reutte

Objektnummer: 24321017 - 6600 Breitenwang – Breitenwang / Mühl

Ein erster Eindruck

Ein Grundstück mit ca. 520m² in sonniger Lage in Breitenwang. Dieser Grund bietet viel Platz für ein gemütliches Zuhause. Umgeben von Natur in freundlicher Nachbarschaft ist es ideal für alle die Ruhe und Erholung suchen. Es bietet einen herrlichen Ausblick auf den Talkessel Reutte und Umgebung. Sichern Sie sich diese Gelegenheit zur Verwirklichung ihres Wohntraums! Sind Sie interessiert? Wir freuen uns auf Sie!

Objektnummer: 24321017 - 6600 Breitenwang – Breitenwang / Mühl

Alles zum Standort

Die malerische Gemeinde Breitenwang befindet sich in der herrlichen Naturparkregion Reutte. Mit seinen ca. 1460 Einwohnern bietet die idyllische und trotzdem zentral gelegene Gemeinde hohen Lebenskomfort und perfekte Infrastruktur. Der Bezirkshauptort Reutte ist fussläufig erreichbar. Die Stuibenfälle sowie der Plansee, welche zur Gemeinde Breitenwang gehören, bieten Natur und Erholungssuchenden den perfekten Ausgleich zum hektischen Alltag und sind rasch erreichbar.

Objektnummer: 24321017 - 6600 Breitenwang – Breitenwang / Mühl

Ansprechpartner

Weitere Informationen erhalten Sie über Ihren Ansprechpartner:

Sebastian Kleinloff

Obermarkt 30 Reutte
E-Mail: reutte@von-poll.com

To Disclaimer of von Poll Immobilien GmbH

www.von-poll.com