

Königsutter am Elm

# 3-Zimmer-Wohnung in Feldrandlage - mit Terrasse und Gartenanteil

Objektnummer: 24113005



MIETPREIS: 791 EUR • WOHNFLÄCHE: ca. 93,05 m<sup>2</sup> • ZIMMER: 3

Objektnummer: 24113005 - 38154 Königslutter am Elm

- Auf einen Blick
- Die Immobilie
- Auf einen Blick: Energiedaten
- Grundrisse
- Ein erster Eindruck
- Ausstattung und Details
- Alles zum Standort
- Sonstige Angaben
- Ansprechpartner

Objektnummer: 24113005 - 38154 Königslutter am Elm

## Auf einen Blick

Objektnummer	24113005	Wohnungstyp	Erdgeschosswohnung
Wohnfläche	ca. 93,05 m <sup>2</sup>	Modernisierung / Sanierung	2020
Dachform	Satteldach	Zustand der Immobilie	gepflegt
Bezugsfrei ab	nach Vereinbarung	Bauweise	Massiv
Etage	1	Nutzfläche	ca. 13 m <sup>2</sup>
Zimmer	3	Ausstattung	Terrasse, Garten/ mitbenutzung
Schlafzimmer	1		
Badezimmer	1		
Baujahr	1999		
Stellplatz	1 x Freiplatz, 20 EUR (Miete)		

Objektnummer: 24113005 - 38154 Königslutter am Elm

## Auf einen Blick: Energiedaten

Heizungsart	Zentralheizung	Energieausweis	Bedarfsausweis
Wesentlicher Energieträger	GAS	Endenergiebedarf	75.00 kWh/m <sup>2</sup> a
Energieausweis gültig bis	03.12.2028	Energie-Effizienzklasse	C
Befuerung	Gas		

Objektnummer: 24113005 - 38154 Königslutter am Elm

## Die Immobilie



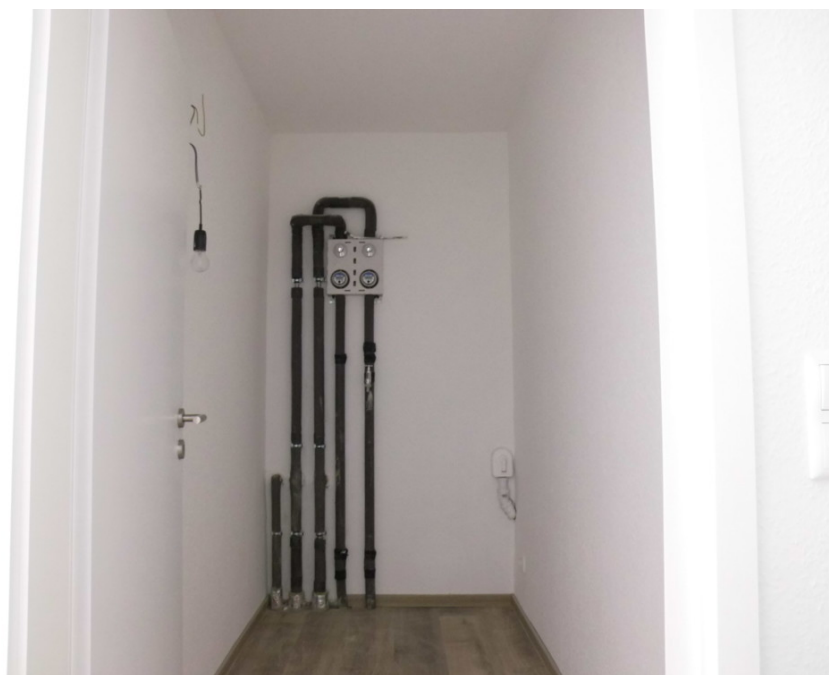
Objektnummer: 24113005 - 38154 Königslutter am Elm

## Die Immobilie



Objektnummer: 24113005 - 38154 Königslutter am Elm

## Die Immobilie



Objektnummer: 24113005 - 38154 Königslutter am Elm

## Die Immobilie





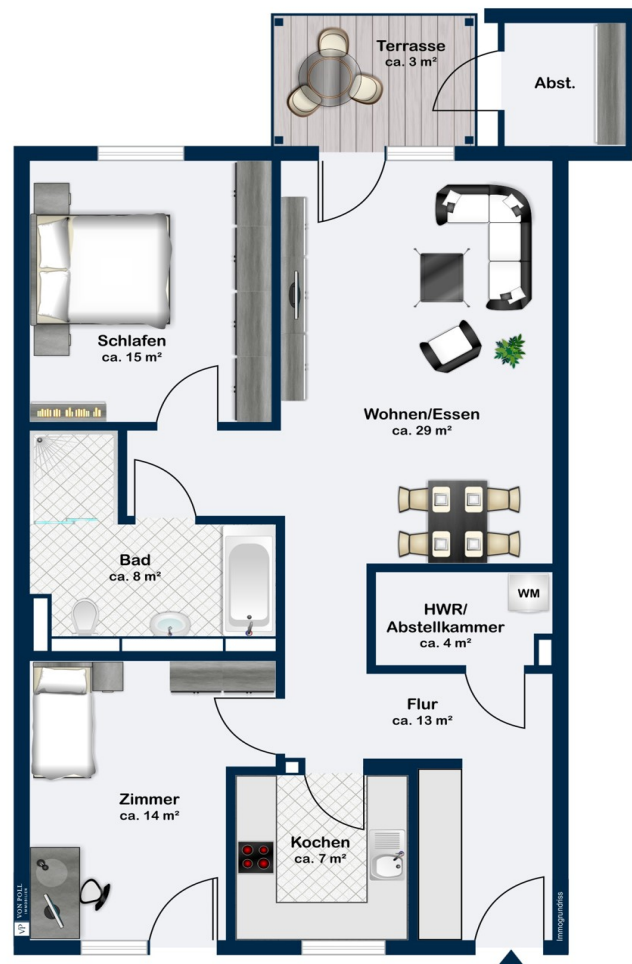
Objektnummer: 24113005 - 38154 Königslutter am Elm

## Die Immobilie



Objektnummer: 24113005 - 38154 Königslutter am Elm

## Grundrisse



Dieser Grundriss ist nicht maßstabsgetreu. Die Unterlagen wurden uns vom Auftraggeber zur Verfügung gestellt. Aus diesem Grund können wir nicht für die Richtigkeit der Angaben garantieren.

Objektnummer: 24113005 - 38154 Königslutter am Elm

## Ein erster Eindruck

Diese gepflegte 3-Zimmer-Wohnung im Erdgeschoss überzeugt durch das moderne Wohnkonzept. Von der großzügigen Diele mit ausreichend Platz für eine Garderobe sind die Küche und das Kinder-/Arbeitszimmer, der Abstellraum mit Waschmaschinenanschluss, das offene Wohnzimmer mit Zugang zur Terrasse und das Schlafzimmer mit gegenüberliegendem Bad zu erreichen. Das moderne Bad ist mit einer Badewanne und einer Dusche ausgestattet. Ein Kellerraum gehört ebenfalls zur Wohnung. Weiterhin gibt es einen Trockenraum sowie einen Fahrradkeller, der von der Hausgemeinschaft genutzt werden kann. Ein Pkw-Einstellplatz kann für monatlich EUR 20,00 gemietet werden. Haustiere sind nicht erwünscht.

Objektnummer: 24113005 - 38154 Königslutter am Elm

## Ausstattung und Details

- Terrasse
- Gartenanteil
- Vinyl-Fußboden (Design-Planke)
- Badezimmer mit Dusche und Badewanne
- Abstellraum mit Waschmaschinenanschluss
- Gaszentralheizung
- Zentrale Warmwasserversorgung
- Satellitenanlage
- Pkw-Einstellplatz (EUR 20,00 mtl.)

Objektnummer: 24113005 - 38154 Königslutter am Elm

## Alles zum Standort

Königslutter am Elm ist eine Stadt im Osten von Niedersachsen im Landkreis Helmstedt mit ungefähr 15.800 Einwohnern. Die Stadt liegt inmitten des Naturparks Elm-Lappwald und etwa 23 km östlich von Braunschweig sowie ungefähr 20 km südlich von Wolfsburg. Die Kreisstadt Helmstedt ist nur etwa 17 km von Königslutter entfernt. Die Stadt wird außerdem von der Bundesstraße 1 durchquert und verfügt über unmittelbarer Nähe zur Autobahn 2 im Norden, welche sowohl nach Berlin als auch nach Hannover führt, und zur Autobahn 39 im Westen. Der zu Fuß erreichbare Bahnhof (1,7 km) bietet eine gute Möglichkeit direkt nach Braunschweig, Helmstedt oder Magdeburg zu gelangen. Königslutter ist reich an Gaststätten, Imbissen und Einkaufsmöglichkeiten verschiedenster Art. Ebenfalls findet sich in dieser Stadt altes Kulturgut im Zuge eines Kaiserdoms sowie durch zahlreiche Museen. Auch ein Krankenhaus und mehrere Arztpraxen sind unmittelbar in der Stadt zu finden. Königslutter bietet außerdem ein breit gefächertes Sport- und Freizeitangebot. Die Altstadt ist geprägt von schmalen Gassen zwischen alten Häusern im Fachwerkstil. Die Wohnung befindet sich im Norden der Stadt in einer Nebenstraße mit Feldrandlage. Die direkte Nähe zur Sportstätte lädt zum Sport treiben ein. Auch den anderen Bedürfnissen wie Spazieren gehen am Feld oder Einkaufen in den nahegelegenen Einzelhandeln kann man ganz leicht nachgehen. Auch die Verkehrsanbindung ist trotz Stadtrandlage gut ausgebaut.

Objektnummer: 24113005 - 38154 Königslutter am Elm

## Sonstige Angaben

Es liegt ein Energiebedarfsausweis vor. Dieser ist gültig bis 3.12.2028. Endenergiebedarf beträgt 75.00 kWh/(m<sup>2</sup>\*a). Wesentlicher Energieträger der Heizung ist Gas. Das Baujahr des Objekts lt. Energieausweis ist 1999. Die Energieeffizienzklasse ist C.

Objektnummer: 24113005 - 38154 Königslutter am Elm

## Ansprechpartner

Weitere Informationen erhalten Sie über Ihren Ansprechpartner:

Dagmar Boecker-Gallert

---

Lange Herzogstraße 32 Wolfenbüttel  
E-Mail: [wolfenbuettel@von-poll.com](mailto:wolfenbuettel@von-poll.com)

*To Disclaimer of von Poll Immobilien GmbH*

---

[www.von-poll.com](http://www.von-poll.com)