

Pina – Mitte

Schönes renoviertes Stadthaus mit Pool in Pina

Objektnummer: ES24379052



KAUFPREIS: 1.190.000 EUR • WOHNFLÄCHE: ca. 288 m² • ZIMMER: 4 • GRUNDSTÜCK: 195 m²

Objektnummer: ES24379052 - 07620 Pina – Mitte

- Auf einen Blick
- Die Immobilie
- Auf einen Blick: Energiedaten
- Grundrisse
- Ein erster Eindruck
- Ausstattung und Details
- Alles zum Standort
- Sonstige Angaben
- Ansprechpartner

Objektnummer: ES24379052 - 07620 Pina – Mitte

Auf einen Blick

Objektnummer	ES24379052	Kaufpreis	1.190.000 EUR
Wohnfläche	ca. 288 m ²	Haustyp	Stadthaus
Bezugsfrei ab	nach Vereinbarung	Zustand der Immobilie	saniert
Zimmer	4	Bauweise	Massiv
Schlafzimmer	3	Nutzfläche	ca. 0 m ²
Badezimmer	3	Ausstattung	Terrasse, Gäste-WC, Schwimmbad, Einbauküche
Baujahr	1890		
Stellplatz	1 x Garage		

Objektnummer: ES24379052 - 07620 Pina – Mitte

Auf einen Blick: Energiedaten

Heizungsart

Fußbodenheizung

Objektnummer: ES24379052 - 07620 Pina – Mitte

Die Immobilie



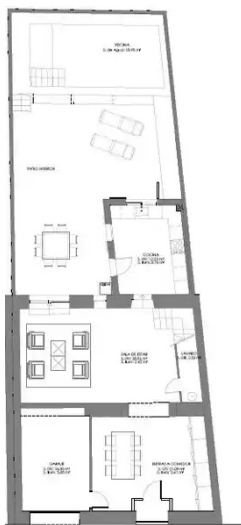
Objektnummer: ES24379052 - 07620 Pina – Mitte

Die Immobilie

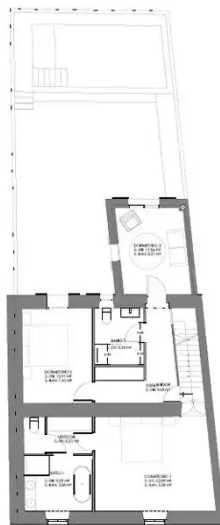


Objektnummer: ES24379052 - 07620 Pina – Mitte

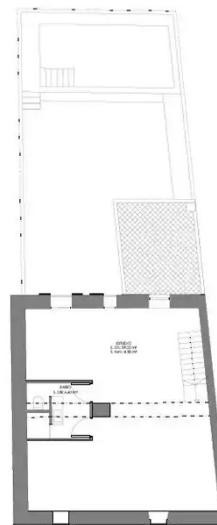
Die Immobilie



PLANTA BAJA



PLANTA PRIMERA



PLANTA SEGUNDA

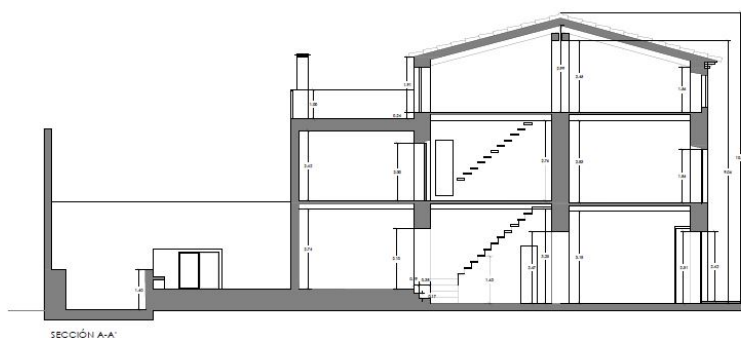
Objektnummer: ES24379052 - 07620 Pina – Mitte

Die Immobilie



Objektnummer: ES24379052 - 07620 Pina – Mitte

Grundrisse



Dieser Grundriss ist nicht maßstabsgetreu. Die Unterlagen wurden uns vom Auftraggeber zur Verfügung gestellt. Aus diesem Grund können wir nicht für die Richtigkeit der Angaben garantieren.

Objektnummer: ES24379052 - 07620 Pina – Mitte

Ein erster Eindruck

Dieses stilvolle Dorfhaus aus dem Jahr 1890 befindet sich im idyllischen Dorf Pina, das zur Gemeinde Algaida gehört. Seine privilegierte Lage bietet maximale Ruhe. Das historische, dreistöckige Haus besticht durch antike Details wie Bögen, Marmorverzierungen und Steinfassaden, die ihm einen einzigartigen Charakter verleihen. Im Erdgeschoss wird man von einer großzügigen Eingangshalle empfangen, die durch einen schönen antiken Marmorbogen in das geräumige Wohnzimmer und die Küche führt. Von dort gelangt man direkt in den Innenhof, der eine Terrasse und einen Swimmingpool bietet. Zusätzlich gibt es ein Gäste-WC auf dieser Ebene. Im ersten Stock befinden sich drei große Schlafzimmer, von denen zwei ein großzügiges Badezimmer teilen. Die Master-Suite verfügt über ein eigenes Bad, einen Ankleideraum und eine Badewanne. Im zweiten Stock befindet sich ein großer Dachboden, der individuell ausgebaut werden kann. Und würde dann 2 weitere Schlafzimmer bieten. Ein weiteres Badezimmer ist bereits vorhanden. Zusätzlich verfügt das Haus über eine Terrasse mit atemberaubendem Blick auf die Kirche, das Dorf und die umliegende Landschaft. Ein weiterer Vorteil ist die Garage, die sich direkt neben dem Eingangsbereich befindet. Mit modernster Technologie ausgestattet, einschließlich Fußbodenheizung im Erdgeschoss und in den Bädern, zentraler Klimaanlage für Heizung und Kühlung sowie einer Photovoltaikanlage mit 570 Watt (12 Paneele), garantiert das Haus höchste Effizienz bei minimalem Verbrauch.

Objektnummer: ES24379052 - 07620 Pina – Mitte

Ausstattung und Details

- Photovoltaikanlage 570w (12 Paneele)
- Travertin und Marés Stein
- Holzausführungen aus Irokoholz
- Zentralheizung
- Fußbodenheizung
- Klimaanlage warm/kalt
- Einbauküche
- Terrasse
- Swimmingpool
- Garage
- Städtische Wasserversorgung
- Städtische Stromversorgung

Objektnummer: ES24379052 - 07620 Pina – Mitte

Alles zum Standort

Pina ist ein ruhiges Dorf im Gemeindegebiet von Algaida mit zahlreichen Mandel-, Johannisknobel- und Feigenbäume. Die Gemeinde Algaida liegt im südöstlichen Teil von Mallorca. Sie liegt an der Hauptstraße, 25 km von Palma nach Manacor. Zu den Sehenswürdigkeiten von Pina zählen die Kirche „Sant Cosme i Sant Damià“, das neugotische Kreuz „Sa Creu“, das 1856 gegründete Kloster, der Brunnen - umgeben von Efeu, Ulmen, Pappeln und einer Veranda mit Waschplätzen - und der Aussichtspunkt Richtung Sineu, von dem aus man das Tal von Pina bestaunen kann. Jeden Dienstag in ist Pina Wochenmarkt und man kann sich mit Obst, Gemüse und andere nützlichen Dingen eindecken. Zum Flughafen sind es nur circa 20 Autominuten. Die nächsten Golfplätze sind Golf Park Mallorca Puntiró und Golf Son Gual Mallorca.

Objektnummer: ES24379052 - 07620 Pina – Mitte

Sonstige Angaben

Grundsätzlich empfehlen wir, die baurechtliche Situation durch einen Fachanwalt prüfen zu lassen. Alle Angaben basieren ausschließlich auf den Informationen des Eigentümers bzw. Auftraggeber. Wir übernehmen keine Gewähr für die Vollständigkeit, Richtigkeit und Aktualität der Angaben. Die Courtage geht zu Lasten des Verkäufers. Die beim Kauf anfallenden Steuern, die Notar- und die Grundbuchkosten sind vom Käufer zu tragen.

Objektnummer: ES24379052 - 07620 Pina – Mitte

Ansprechpartner

Weitere Informationen erhalten Sie über Ihren Ansprechpartner:

Philip Bornewasser

Ronda Migjorn, 145B Mallorca – Lluçmajor
E-Mail: llucmajor@von-poll.com

To Disclaimer of von Poll Immobilien GmbH

www.von-poll.com