

Llucmajor – Süd

# ZU VERMIETEN AB 01.02.2024: Gepflegte Finca mit Pool und Heizung nahe Llucmajor

Objektnummer: ES23379119



MIETPREIS: 4.500 EUR • WOHNFLÄCHE: ca. 219 m<sup>2</sup> • ZIMMER: 4 • GRUNDSTÜCK: 10.126 m<sup>2</sup>

Objektnummer: ES23379119 - 07620 Llucmajor – Süd

- Auf einen Blick
- Die Immobilie
- Auf einen Blick: Energiedaten
- Grundrisse
- Ein erster Eindruck
- Ausstattung und Details
- Alles zum Standort
- Sonstige Angaben
- Ansprechpartner

Objektnummer: ES23379119 - 07620 Lluçmajor – Süd

## Auf einen Blick

Objektnummer	ES23379119
Wohnfläche	ca. 219 m <sup>2</sup>
Bezugsfrei ab	nach Vereinbarung
Zimmer	4
Schlafzimmer	3
Badezimmer	3
Baujahr	2001
Stellplatz	2 x Carport

Haustyp	Finca
Zustand der Immobilie	gepflegt
Bauweise	Massiv
Nutzfläche	ca. 0 m <sup>2</sup>
Ausstattung	Terrasse, Schwimmbad, Kamin, Einbauküche

Objektnummer: ES23379119 - 07620 Llucmajor – Süd

## Auf einen Blick: Energiedaten

Heizungsart	Zentralheizung
Befuerung	Öl

Objektnummer: ES23379119 - 07620 Lluçmajor – Süd

## Die Immobilie



Objektnummer: ES23379119 - 07620 Lluçmajor – Süd

## Die Immobilie



Objektnummer: ES23379119 - 07620 Lluçmajor – Süd

## Die Immobilie



Objektnummer: ES23379119 - 07620 Lluçmajor – Süd

## Die Immobilie





Objektnummer: ES23379119 - 07620 Llucmajor – Süd

## Die Immobilie



Objektnummer: ES23379119 - 07620 Lluçmajor – Süd

## Die Immobilie



Objektnummer: ES23379119 - 07620 Lluçmajor – Süd

## Die Immobilie



Objektnummer: ES23379119 - 07620 Lluçmajor – Süd

## Die Immobilie



Objektnummer: ES23379119 - 07620 Lluçmajor – Süd

## Die Immobilie



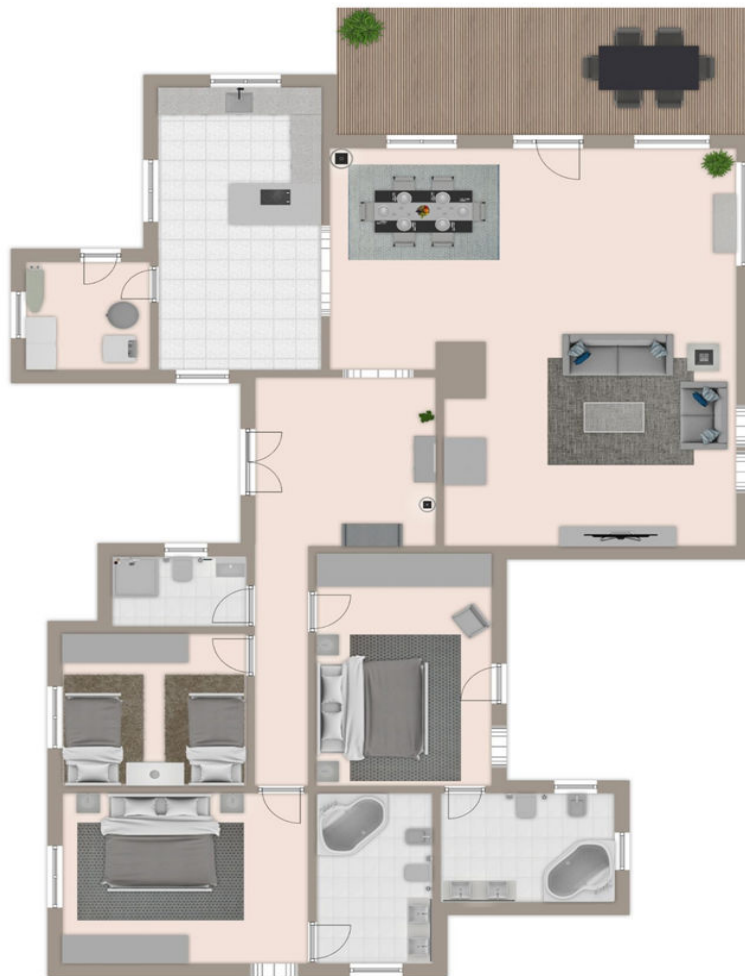
Objektnummer: ES23379119 - 07620 Lluçmajor – Süd

## Die Immobilie

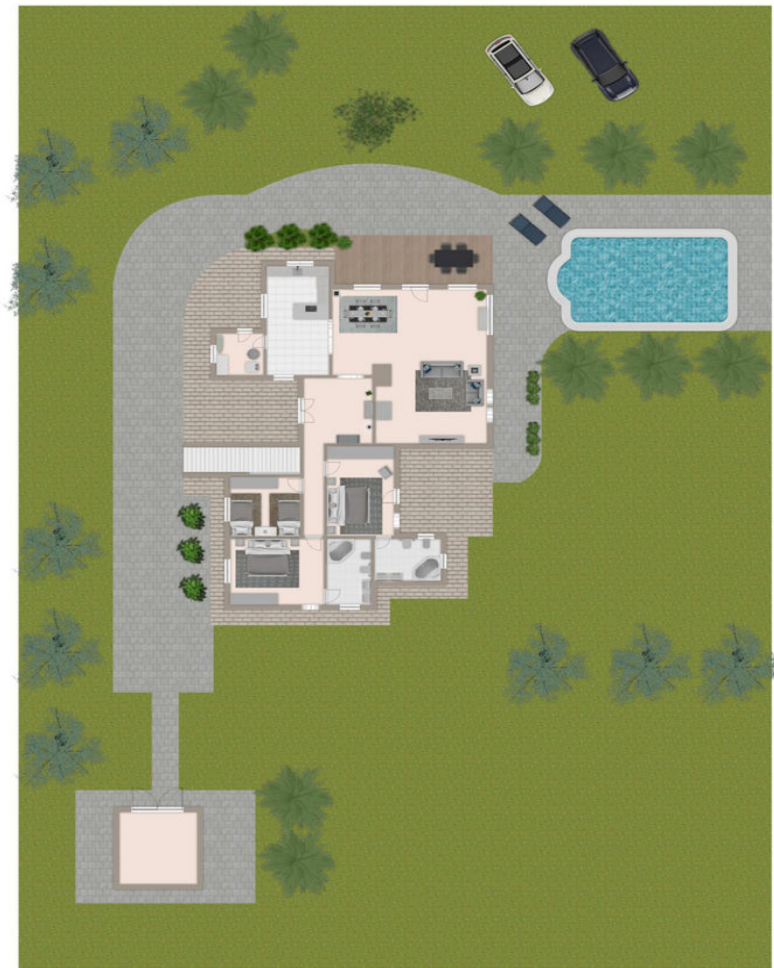


Objektnummer: ES23379119 - 07620 Llucmajor – Süd

## Grundrisse



Exposéplan, nicht maßstäblich



Exposéplan, nicht maßstäblich

Dieser Grundriss ist nicht maßstabsgetreu. Die Unterlagen wurden uns vom Auftraggeber zur Verfügung gestellt. Aus diesem Grund können wir nicht für die Richtigkeit der Angaben garantieren.



Objektnummer: ES23379119 - 07620 Lluçmajor – Süd

## Ein erster Eindruck

Das bungalowartige Haus liegt wenige Kilometer nördlich von Lluçmajor und ist über asphaltierte Straßen gut erreichbar. Durch ein elektrisches Tor gelangt man auf das ca. 10.200 Quadratmeter große Grundstück. Das nach Süden ausgerichtete, sehr gepflegte Haus mit teilweise überdachter Terrasse und Pool bietet auf rund 220 Quadratmetern Wohnfläche mit drei Schlafzimmern und drei Bädern (davon zwei en suite) ausreichend Platz. Die offene Einbauküche mit Sitzecke grenzt an das große Wohn-Esszimmer mit Kamin. Ein Hauswirtschaftsraum ist ebenfalls vorhanden. Von der Terrasse aus kann man den Weitblick genießen. In den Nebenkosten sind die anfallenden Gebühren für den Gärtner und Poolpflege, die monatlichen Kosten der Alarmanlage sowie der Hausversicherung enthalten. Kosten für die Nutzung von Strom und Wasser sowie das Internet (schnelles Internet über Conecta Balear) kommen nach Verbrauch gesondert hinzu.

Objektnummer: ES23379119 - 07620 Llucmajor – Süd

## Ausstattung und Details

- Elektrisches Einfahrtstor
- Klimaanlage im Wohnzimmer und dem Hauptschlafzimmer
- Öl-Zentralheizung
- Doppelverglaste Fenster
- Swimmingpool
- Garten
- Einbauküche
- Internet über Satellit
- Gärtner und Poolpflege vorhanden
- Alarmanlage
- Städtische Wasserversorgung
- Städtische Stromversorgung

Objektnummer: ES23379119 - 07620 Lluçmajor – Süd

## Alles zum Standort

Lluçmajor ist flächenmäßig die größte Gemeinde Mallorcas. Die urige, mallorquine Stadt liegt östlich des Flughafens inmitten einer prächtigen Landschaft nahe des Berges Puig de Randa. Der Marktplatz im Stadtkern ist gesäumt von diversen Cafés und Restaurants und lädt zum langen Verweilen ein. Hier findet mittwochs und freitags der Obst- und Gemüsemarkt statt, wenn die Stadt zum Bummeln durch die vielen Gassen einlädt. Da die Umgebung von Lluçmajor über ein gut ausgebautes Radwegenetz verfügt, treffen sich hier ganzjährig viele Radfahrer zu einem gemütlichen Stopp. Der Golfplatz Son Antem mit seinen zwei 18-Loch-Golfplätzen befindet sich 6 km, der Flughafen etwa 17 km und die Stadt Palma etwa 23 km entfernt.

**Objektnummer: ES23379119 - 07620 Lluçmajor – Süd**

## Sonstige Angaben

Die Maklergebühr wird dem Mieter berechnet. Die Maklergebühr beträgt 12,5% der Jahresmiete zuzüglich Mehrwertsteuer (IVA). Alle Angaben basieren ausschließlich auf den Informationen des Eigentümers bzw. Auftraggeber. Wir übernehmen keine Gewähr für die Vollständigkeit, Richtigkeit und Aktualität der Angaben. Die Courtage geht zu Lasten des Mieters.

Objektnummer: ES23379119 - 07620 Lluçmajor – Süd

## Ansprechpartner

Weitere Informationen erhalten Sie über Ihren Ansprechpartner:

Philip Bornewasser

---

Ronda Migjorn, 145B Mallorca – Lluçmajor

E-Mail: [llucmajor@von-poll.com](mailto:llucmajor@von-poll.com)

*To Disclaimer of von Poll Immobilien GmbH*

---

[www.von-poll.com](http://www.von-poll.com)