

Detmold / Pivitsheide

# 102 m<sup>2</sup> Gewerbefläche für Büros/Praxen in Pivitsheide V.L.!

Objektnummer: 23336037



[www.von-poll.com](http://www.von-poll.com)

MIETPREIS: 816 EUR • ZIMMER: 5

Objektnummer: 23336037 - 32758 Detmold / Pivitsheide

- Auf einen Blick
- Die Immobilie
- Ein erster Eindruck
- Ausstattung und Details
- Alles zum Standort
- Sonstige Angaben
- Ansprechpartner

Objektnummer: 23336037 - 32758 Detmold / Pivitsheide

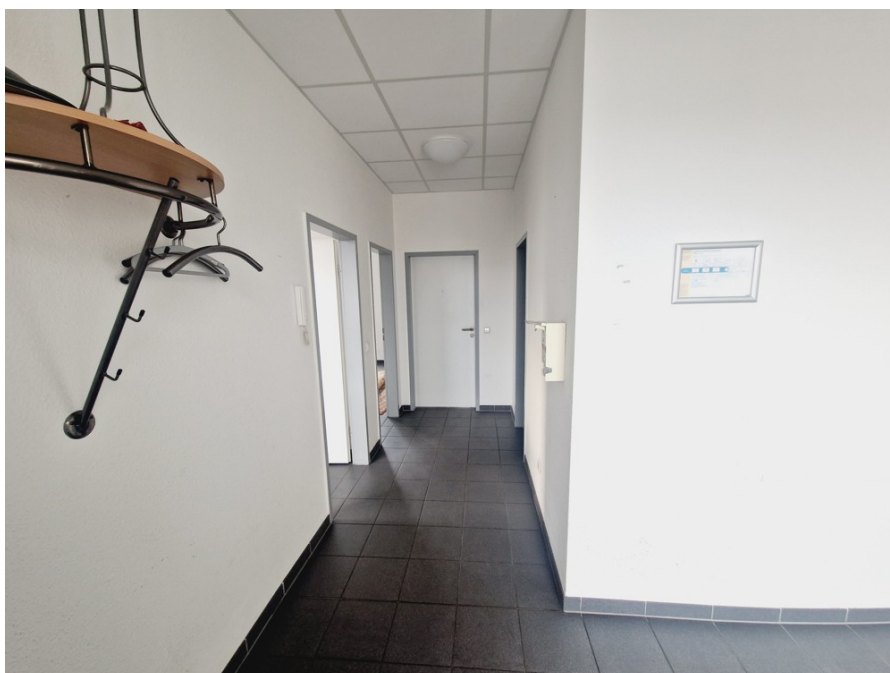
## Auf einen Blick

Objektnummer	23336037
Bezugsfrei ab	nach Vereinbarung
Zimmer	5

Büro/Praxen	Bürofläche
Gesamtfläche	ca. 102 m <sup>2</sup>
Zustand der Immobilie	gepflegt
Bauweise	Massiv
Nutzfläche	ca. 0 m <sup>2</sup>

Objektnummer: 23336037 - 32758 Detmold / Pivitsheide

## Die Immobilie



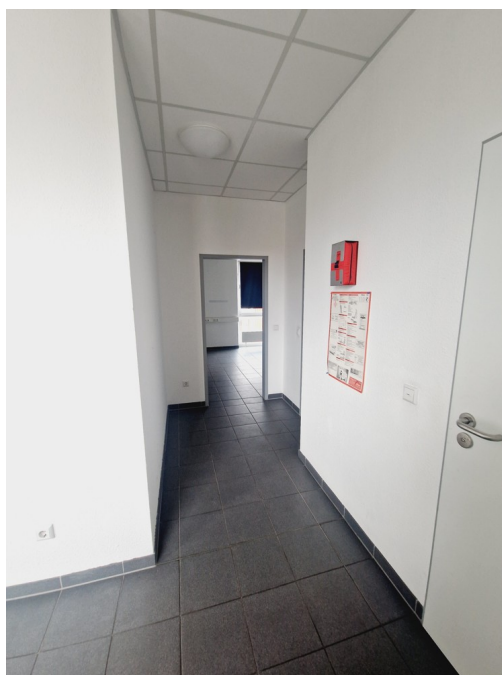
Objektnummer: 23336037 - 32758 Detmold / Pivitsheide

## Die Immobilie



Objektnummer: 23336037 - 32758 Detmold / Pivitsheide

## Die Immobilie



Objektnummer: 23336037 - 32758 Detmold / Pivitsheide

## Die Immobilie



Objektnummer: 23336037 - 32758 Detmold / Pivitsheide

## Die Immobilie



Möchten auch Sie Ihre Immobilie bewerten lassen?

Wir bieten Ihnen eine professionelle sowie kostenfreie Marktpreiseinschätzung Ihrer Immobilie an.

Kontaktieren Sie uns gerne.

Wir freuen uns auf SIE



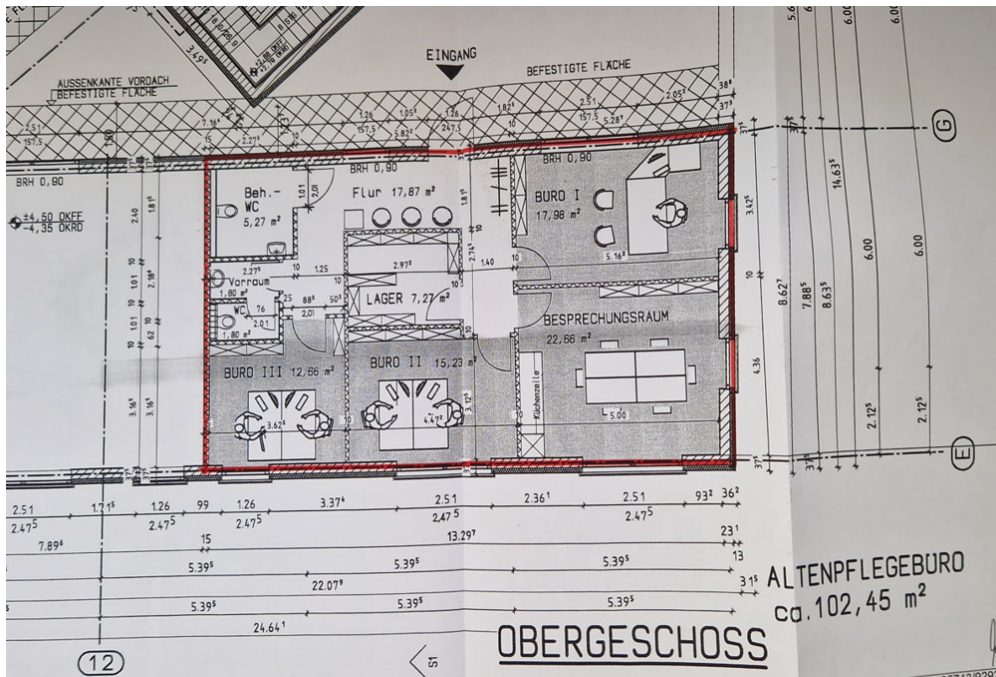
Shop Detmold | Paulinenstraße 16 | 32756 Detmold | T.: 05231 - 30 26 70 0 | detmold@von-poll.com  
Shop Bad Salzuflen | Dammstraße 11 | 32105 Bad Salzuflen | T.: 05222 - 93 86 190 | bad.salzuflen@von-poll.com

[www.von-poll.com](http://www.von-poll.com)



Objektnummer: 23336037 - 32758 Detmold / Pivitsheide

# Die Immobilie



**Objektnummer: 23336037 - 32758 Detmold / Pivitsheide**

## Ein erster Eindruck

Vielseitig nutzbare Gewerbefläche in Pivitsheide V.L. zu vermieten! Sie wollen Ihr eigenes Unternehmen gründen und suchen dafür die passenden Räumlichkeiten? Dann sind Sie hier genau richtig. Die hier angebotene Gewerbefläche befindet sich im linken Abschnitt des 1. OG, eines vermieteten Geschäftshauses und ist Teil des Einkaufszentrums Eichenkrug. Dieses eignet sich hervorragend für Unternehmen, die eine zentrale Lage mit ausreichenden Parkmöglichkeiten suchen. Mit einer Gesamtfläche von ca. 102,45 m<sup>2</sup> besteht die Möglichkeit für unterschiedliche Geschäftszwecke wie Büros, Praxen, Schulungen oder Lager.

Objektnummer: 23336037 - 32758 Detmold / Pivitsheide

## Ausstattung und Details

Ob barrierefrei über den vorhandenen Aufzug oder über das anliegende Treppenhaus erreichen Sie und ggf. Ihre Kunden die hier gebotene Mietfläche.

Die Gewerbefläche teilt sich auf insgesamt fünf individuell nutzbare Räume und zwei WC-Anlagen, wovon eine behindertengerecht gestaltet ist.

Vier, der fünf Räume sind als Büro oder Praxisfläche vorgesehen und verfügen über große Fensterfronten, was Ihnen sowohl viel Tageslicht, als auch eine gute Sichtbarkeit verschafft.

Der fünfte Raum ist als Lager vorgesehen und verfügt somit über kein Fenster.

Ergänzt wird die Einheit durch einen zusätzlichen Abstellraum für bspw. Haushaltsgeräte.

Ausstattung:

- vier Büroräume mit viel Tageslicht
- ein Lagerraum + kleiner Abstellraum
- neutral gehaltene, gepflegte WC-Anlagen für Ihre Mitarbeiter und ggf. Kunden (inkl. behindertengerechtes WC)
- Aufzug für barrierefreien Zugang

Nachfolgend eine Auflistung der bereits vorhandenen Gewerbe im übrigen

Geschäftshaus:

- ein Hörakustiker
- ein Zahnarzt
- ein Bekleidungsgeschäft

Zu den genannten Mietkonditionen kommt eine monatliche Verwaltungskostenpauschale in Höhe von 4,5 % der Nettokaltmiete. Dies entspricht 36,72 €.

Sowie eine monatliche Instandhaltungspauschale in Höhe von 2 %, der Nettokaltmiete. Dies entspricht 16,32 €.

Der Mietzins ist auf den aktuellen Zustand und die dazugehörige Ausstattung bezogen. Sollte der Mieter zum Beispiel Klimaanlage wünschen, muss der finale Mietzins neu verhandelt werden.

Sie haben Interesse? - Verlieren Sie keine Zeit!

Objektnummer: 23336037 - 32758 Detmold / Pivitsheide

## Alles zum Standort

Detmold, die Kulturstadt im Teutoburger Wald, ist geprägt von weiten Grünflächen, historischer Architektur und beeindruckenden Gebäuden. Die Stadt bietet ein breites Spektrum an Kultur, Freizeit- und Sportmöglichkeiten. Besonders nennenswert ist der historische Stadtkern Detmolds, in dem kleine Cafés und Geschäfte zum Verweilen und Bummeln einladen. Die Gewerbefläche liegt in Pivitsheide V.L., einem schönen und zentralen Ortsteil von Detmold. Hier profitieren Sie mit Ihrem Unternehmen von einer hervorragenden Infrastruktur, einer guten Erreichbarkeit, den Parkmöglichkeiten des Parkplatzes eines Supermarktes, beste Sichtbarkeit sowie diverse Dienstleister. In der unmittelbaren Umgebung gibt es mehrere Einkaufsmöglichkeiten, Schulen, Kitas, Ärzte, Apotheken, Banken, Tankstellen und vieles mehr. Zudem genießen Sie gute Anbindungen an die A2.

Objektnummer: 23336037 - 32758 Detmold / Pivitsheide

## Sonstige Angaben

HAFTUNG: Wir weisen darauf hin, dass die von uns weitergegebenen Objektinformationen, Unterlagen, Pläne etc. vom Verkäufer bzw. Vermieter stammen. Eine Haftung für die Richtigkeit oder Vollständigkeit der Angaben übernehmen wir daher nicht. Es obliegt daher unseren Kunden, die darin enthaltenen Objektinformationen und Angaben auf ihre Richtigkeit hin zu überprüfen. Alle Immobilienangebote sind freibleibend und vorbehaltlich Irrtümer, Zwischenverkauf- und Vermietung oder sonstiger Zwischenverwertung. UNSER SERVICE FÜR SIE ALS EIGENTÜMER: Planen Sie den Verkauf oder die Vermietung Ihrer Immobilie, so ist es für Sie wichtig, deren Marktwert zu kennen. Lassen Sie kostenfrei und unverbindlich den aktuellen Wert Ihrer Immobilie professionell durch einen unserer Immobilienspezialisten einschätzen. Unser bundesweites und internationales Netzwerk ermöglicht es uns, Verkäufer bzw. Vermieter und Interessenten bestmöglich zusammenzuführen.

HAFTUNG: Wir weisen darauf hin, dass die von uns weitergegebenen Objektinformationen, Unterlagen, Pläne etc. vom Verkäufer bzw. Vermieter stammen. Eine Haftung für die Richtigkeit oder Vollständigkeit der Angaben übernehmen wir daher nicht. Es obliegt daher unseren Kunden, die darin enthaltenen Objektinformationen und Angaben auf ihre Richtigkeit hin zu überprüfen. Alle Immobilienangebote sind freibleibend und vorbehaltlich Irrtümer, Zwischenverkauf- und Vermietung oder sonstiger Zwischenverwertung. UNSER SERVICE FÜR SIE ALS EIGENTÜMER: Planen Sie den Verkauf oder die Vermietung Ihrer Immobilie, so ist es für Sie wichtig, deren Marktwert zu kennen. Lassen Sie kostenfrei und unverbindlich den aktuellen Wert Ihrer Immobilie professionell durch einen unserer Immobilienspezialisten einschätzen. Unser bundesweites und internationales Netzwerk ermöglicht es uns, Verkäufer bzw. Vermieter und Interessenten bestmöglich zusammenzuführen.

Objektnummer: 23336037 - 32758 Detmold / Pivitsheide

## Ansprechpartner

Weitere Informationen erhalten Sie über Ihren Ansprechpartner:

Steven Ord

---

Paulinenstraße 16 Detmold  
E-Mail: [detmold@von-poll.com](mailto:detmold@von-poll.com)

*To Disclaimer of von Poll Immobilien GmbH*

---

[www.von-poll.com](http://www.von-poll.com)