

Herrenberg

# Gepflegte 2 Zimmer Wohnung mit Balkon im schönen Ehbühl in Herrenberg - ideal für Kapitalanleger

Objektnummer: 24455021



[www.von-poll.com](http://www.von-poll.com)

KAUFPREIS: 230.000 EUR • WOHNFLÄCHE: ca. 46,56 m<sup>2</sup> • ZIMMER: 2

Objektnummer: 24455021 - 71083 Herrenberg

- Auf einen Blick
- Die Immobilie
- Auf einen Blick: Energiedaten
- Grundrisse
- Ein erster Eindruck
- Alles zum Standort
- Sonstige Angaben
- Ansprechpartner

Objektnummer: 24455021 - 71083 Herrenberg

## Auf einen Blick

Objektnummer	24455021
Wohnfläche	ca. 46,56 m <sup>2</sup>
Bezugsfrei ab	nach Vereinbarung
Zimmer	2
Schlafzimmer	1
Badezimmer	1
Baujahr	1999
Stellplatz	1 x Freiplatz, 8000 EUR (Verkauf)

Kaufpreis	230.000 EUR
Wohnungstyp	Souterrain
Provision	Käuferprovision beträgt 3,00 % (inkl. MwSt.) des beurkundeten Kaufpreises
Zustand der Immobilie	gepflegt
Bauweise	Massiv
Nutzfläche	ca. 0 m <sup>2</sup>
Ausstattung	Einbauküche, Balkon

Objektnummer: 24455021 - 71083 Herrenberg

## Auf einen Blick: Energiedaten

Heizungsart	Fußbodenheizung	Energieausweis	Bedarfsausweis
Wesentlicher Energieträger	Elektro	Endenergiebedarf	90.60 kWh/m <sup>2</sup> a
Energieausweis gültig bis	21.12.2033	Energie- Effizienzklasse	C
Befuerung	Elektro		

Objektnummer: 24455021 - 71083 Herrenberg

## Die Immobilie



Objektnummer: 24455021 - 71083 Herrenberg

## Die Immobilie





Objektnummer: 24455021 - 71083 Herrenberg

## Die Immobilie



Objektnummer: 24455021 - 71083 Herrenberg

## Die Immobilie

FÜR SIE IN DEN BESTEN LAGEN



Gern informieren wir  
Sie persönlich über weitere  
Details zur Immobilie.

Vereinbaren Sie einen  
Besichtigungstermin:

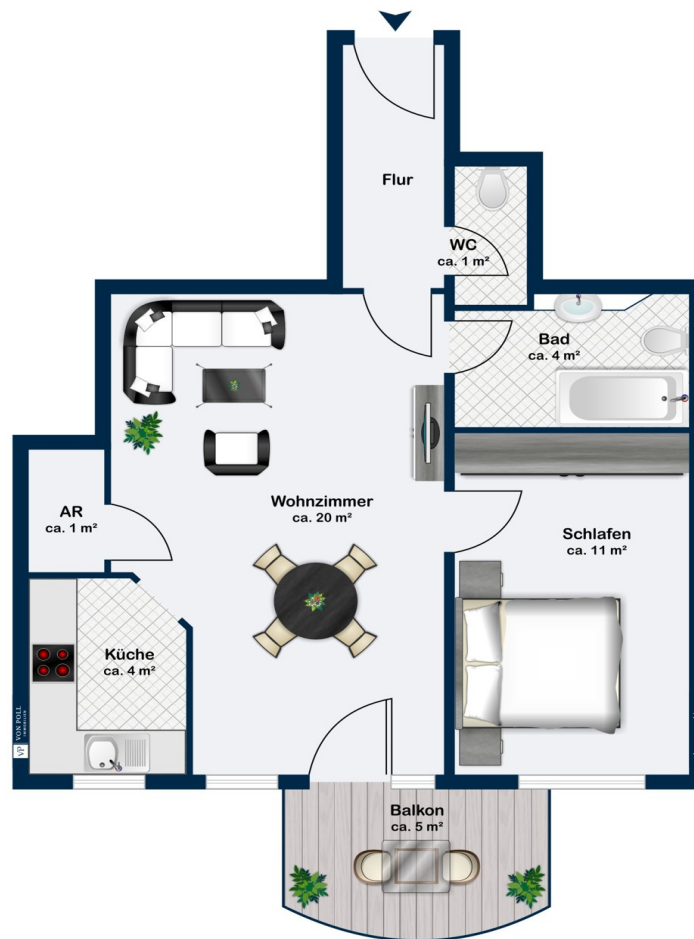
T.: 07031 - 67 71 01 6

[www.von-poll.com](http://www.von-poll.com)



Objektnummer: 24455021 - 71083 Herrenberg

## Grundrisse



Dieser Grundriss ist nicht maßstabsgetreu. Die Unterlagen wurden uns vom Auftraggeber zur Verfügung gestellt. Aus diesem Grund können wir nicht für die Richtigkeit der Angaben garantieren.

Objektnummer: 24455021 - 71083 Herrenberg

## Ein erster Eindruck

Diese gepflegte Wohnung im Souterrain eines im Jahr 1999 fertiggestellten 11 Familien Hauses bietet eine Wohnfläche von ca. 46,56 m<sup>2</sup> und ist ideal für Singles oder Paare. Sie verfügt über zwei Zimmer, darunter ein Schlafzimmer und ein Badezimmer. Die Wohnung zeichnet sich durch ihre praktische Raumaufteilung und die gepflegte Ausstattung aus. Ein Highlight ist die Fußbodenheizung, die für angenehme Wärme sorgt und ein gemütliches Wohnambiente schafft. Die Ausstattungsqualität ist als gepflegt einzustufen, was dem Wohnraum ein zeitloses Erscheinungsbild verleiht. Die schöne Wohngegend Ehbühl ist sehr ruhig und bietet eine angenehme Wohnatmosphäre.

Einkaufsmöglichkeiten, Restaurants und öffentliche Verkehrsmittel befinden sich in unmittelbarer Nähe, was den Alltag erleichtert. Insgesamt präsentiert sich die Wohnung als gepflegte und zweckmäßige Immobilie, die sich ideal als Erstwohnsitz oder zur Kapitalanlage eignet. Dank ihrer funktionellen Aufteilung und der guten Infrastruktur ist sie eine attraktive Option für all diejenigen, die auf der Suche nach einer zeitgemäßen und bezahlbaren Wohnlösung sind.

Objektnummer: 24455021 - 71083 Herrenberg

## Alles zum Standort

Geographische Lage Herrenberg ist eine Stadt in der Mitte Baden-Württembergs, etwa 30 km südwestlich von Stuttgart und 20 km westlich von Tübingen. Sie ist die nach Einwohnerzahl viertgrößte, flächenmäßig größte Stadt des Landkreises Böblingen und bildet ein Mittelzentrum für die umliegenden Gemeinden. Seit dem 1. Januar 1974 ist Herrenberg eine Große Kreisstadt. Mit den Gemeinden Deckenpfronn und Nufringen ist die Stadt Herrenberg eine vereinbarte Verwaltungsgemeinschaft eingegangen. Im Herzen des Gäu gelegen, umgeben von viel Grün und Natur, Wäldern und Streuobstwiesen, bietet Herrenberg mit seinen knapp 33.000 Einwohnern und sieben Stadtteile eine hohe Lebensqualität für alle Generationen. Infrastruktur Herrenberg als Unternehmensstandort zeichnet sich durch die verkehrsgünstige Lage aus. Direkt über eine Anschlussstelle mit der A 81 und an die Bundesstraßen B 28, B 14 und B 296 angebunden, erstreckt sich das Einflussgebiet dieses Wirtschaftsstandorts weit hinaus über den Schwarzwald, den Bodensee, die Schwäbische Alb bis an die französische Grenze. Idyllisch gelegen, ist Herrenberg jedoch mit über 100 Verbindungen täglich in die ganze Welt eine Drehschreibe des öffentlichen Nahverkehrs und ein Herzstück dieser Region. Bildung Familien mit Kindern sind hier gut aufgehoben: Herrenberg hat 31 Kindertageseinrichtungen (davon 26 städtisch), in jedem Stadtteil mindestens eine Grundschule und alle weiterführenden Schularten in zwei Bildungszentren. Daneben verfügt Herrenberg über zahlreiche soziale und sportliche Einrichtungen. Zugunsten einer besseren Vereinbarkeit von Familie und Beruf wird die Kinderbetreuung seit Jahren mit hohem finanziellem Einsatz weiter ausgebaut. Rund 10.000 Beschäftigte sind in der Großen Kreisstadt tätig. Hinsichtlich ihrer Ausbildung verfügen diese über ein hohes Qualifikationsniveau: 69 Prozent der Beschäftigten haben eine abgeschlossene Ausbildung und 14 Prozent verfügen über einen Hochschulabschluss. Freizeit & Kultur Es gibt knapp 300 Vereine und Organisationen, die sich für das Gemeinwohl engagieren und Herrenberg noch lebenswerter machen. Durch ihre kulturhistorische Vielfalt, ihren dynamischen Wirtschaftsraum und vielfältige Kultur- und Freizeitmöglichkeiten, Sport- und Bildungseinrichtungen sowie durch ein gut ausgebautes Gesundheits- und Sozialnetz bietet die Stadt eine hohe Lebensqualität für alle Generationen. Ein besonderes Merkmal von Herrenberg ist das Bekenntnis zu „Bürgerschaftlichem Engagement“ und die Ausrichtung als „Mitmachstadt“. Hier wird Bürgerbeteiligung groß geschrieben.

Objektnummer: 24455021 - 71083 Herrenberg

## Sonstige Angaben

Es liegt ein Energiebedarfsausweis vor. Dieser ist gültig bis 21.12.2033. Endenergiebedarf beträgt 90.60 kWh/(m<sup>2</sup>\*a). Wesentlicher Energieträger der Heizung ist Elektro. Das Baujahr des Objekts lt. Energieausweis ist 1998. Die Energieeffizienzklasse ist C. GELDWÄSCHE: Als Immobilienmaklerunternehmen ist die von Poll Immobilien GmbH nach § 2 Abs. 1 Nr. 14 und § 10 Abs. 3 Geldwäschegesetz (GwG) dazu verpflichtet, bei der Begründung einer Geschäftsbeziehung die Identität des Vertragspartners festzustellen und zu überprüfen. Hierzu ist es erforderlich, dass wir nach § 11 GwG die relevanten Daten Ihres Personalausweises festhalten (wenn Sie als natürliche Person handeln) – beispielsweise mittels einer Kopie. Bei einer juristischen Person benötigen wir eine Kopie des Handelsregistersauszugs, aus welchem der wirtschaftlich Berechtigte hervorgeht. Das Geldwäschegesetz sieht vor, dass der Makler die Kopien bzw. Unterlagen fünf Jahre aufbewahren muss. PROVISIONSHINWEIS: Mit der Anfrage bei und durch Inanspruchnahme der Dienstleistung der Firma von Poll Immobilien GmbH, wird ein Maklervertrag geschlossen. Sofern es durch die Tätigkeit der Firma VON POLL IMMOBILIEN GmbH zu einem wirksamen Hauptvertrag mit der Eigentümerseite kommt, hat der Interessent bei Abschluss - eines MIETVERTRAGS keine Provision/Maklercourtage an die von Poll Immobilien GmbH zu zahlen. - eines KAUFVERTRAGS die ortsübliche Provision/Maklercourtage an die von Poll Immobilien GmbH gegen Rechnung zu zahlen. HAFTUNG: Wir weisen darauf hin, dass die von uns weitergegebenen Objektinformationen, Unterlagen, Pläne etc. vom Verkäufer bzw. Vermieter stammen. Eine Haftung für die Richtigkeit oder Vollständigkeit der Angaben übernehmen wir daher nicht. Es obliegt daher unseren Kunden, die darin enthaltenen Objektinformationen und Angaben auf ihre Richtigkeit hin zu überprüfen. Alle Immobilienangebote sind freibleibend und vorbehaltlich Irrtümer, Zwischenverkauf- und Vermietung oder sonstiger Zwischenverwertung. UNSER SERVICE FÜR SIE ALS EIGENTÜMER: Planen Sie den Verkauf oder die Vermietung Ihrer Immobilie, so ist es für Sie wichtig, deren Marktwert zu kennen. Lassen Sie kostenfrei und unverbindlich den aktuellen Wert Ihrer Immobilie professionell durch einen unserer Immobilienspezialisten einschätzen. Unser bundesweites und internationales Netzwerk ermöglicht es uns, Verkäufer bzw. Vermieter und Interessenten bestmöglich zusammenzuführen.

Objektnummer: 24455021 - 71083 Herrenberg

## Ansprechpartner

Weitere Informationen erhalten Sie über Ihren Ansprechpartner:

Martina Oroz

---

Poststraße 59 Böblingen  
E-Mail: [boeblingen@von-poll.com](mailto:boeblingen@von-poll.com)

*To Disclaimer of von Poll Immobilien GmbH*

---

[www.von-poll.com](http://www.von-poll.com)