

Neustadt am Rübenberge

Luxuriöser Fachwerktraum - Blick in die Landschaft in Neustadt/Rbge. OT

Objektnummer: 22399040-3



www.von-poll.com

KAUFPREIS: 769.000 EUR • WOHNFLÄCHE: ca. 239 m² • ZIMMER: 5 • GRUNDSTÜCK: 4.718 m²

Objektnummer: 22399040-3 - 31535 Neustadt am Rübenberge

- Auf einen Blick
- Die Immobilie
- Auf einen Blick: Energiedaten
- Grundrisse
- Ein erster Eindruck
- Ausstattung und Details
- Alles zum Standort
- Sonstige Angaben
- Ansprechpartner

Objektnummer: 22399040-3 - 31535 Neustadt am Rübenberge

Auf einen Blick

Objektnummer	22399040-3
Wohnfläche	ca. 239 m ²
Dachform	Satteldach
Bezugsfrei ab	nach Vereinbarung
Zimmer	5
Schlafzimmer	4
Badezimmer	2
Baujahr	2009

Kaufpreis	769.000 EUR
Haustyp	
Provision	Käuferprovision beträgt 3,57 % (inkl. MwSt.) des beurkundeten Kaufpreises
Zustand der Immobilie	gepflegt
Bauweise	Massiv
Nutzfläche	ca. 0 m ²
Ausstattung	Terrasse, Gäste-WC, Kamin, Garten/-mitbenutzung

Objektnummer: 22399040-3 - 31535 Neustadt am Rübenberge

Auf einen Blick: Energiedaten

Heizungsart	Fußbodenheizung	Energieausweis	Verbrauchsausweis
Wesentlicher Energieträger	Gas	Endenergieverbrauch	81.20 kWh/m ² a
Energieausweis gültig bis	14.10.2032	Energie-Effizienzklasse	C
Befuerung	Gas		

Objektnummer: 22399040-3 - 31535 Neustadt am Rübenberge

Die Immobilie



Objektnummer: 22399040-3 - 31535 Neustadt am Rübenberge

Die Immobilie



Objektnummer: 22399040-3 - 31535 Neustadt am Rübenberge

Die Immobilie



Objektnummer: 22399040-3 - 31535 Neustadt am Rübenberge

Die Immobilie



Objektnummer: 22399040-3 - 31535 Neustadt am Rügenberge

Die Immobilie



Objektnummer: 22399040-3 - 31535 Neustadt am Rübenberge

Die Immobilie



Objektnummer: 22399040-3 - 31535 Neustadt am Rübenberge

Die Immobilie



Objektnummer: 22399040-3 - 31535 Neustadt am Rübenberge

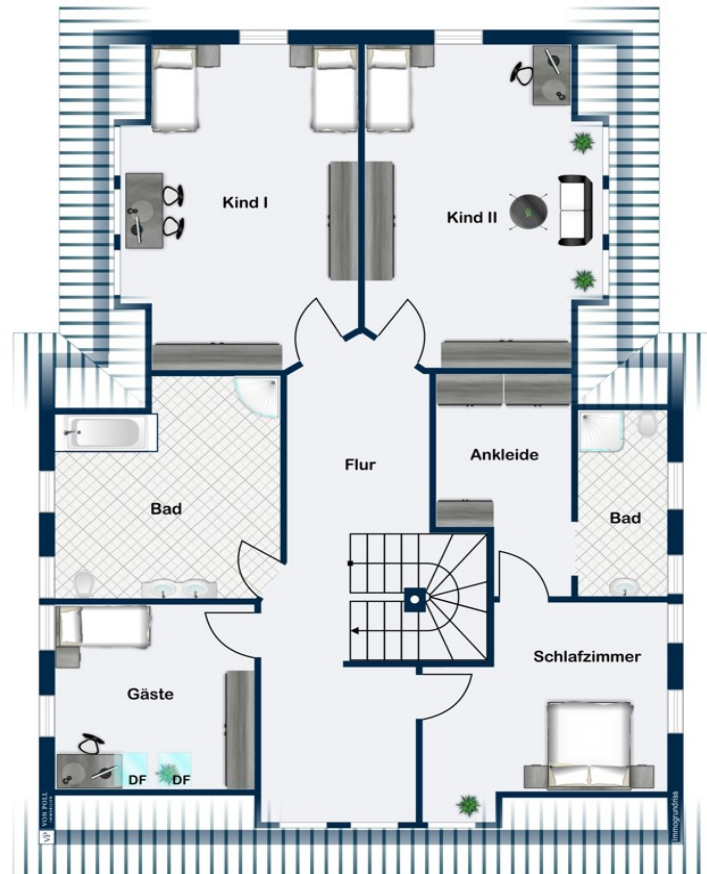
Die Immobilie



Objektnummer: 22399040-3 - 31535 Neustadt am Rübenberge

Grundrisse





Dieser Grundriss ist nicht maßstabgetreu. Die Unterlagen wurden uns vom Auftraggeber zur Verfügung gestellt. Aus diesem Grund können wir nicht für die Richtigkeit der Angaben garantieren.

Objektnummer: 22399040-3 - 31535 Neustadt am Rübenberge

Ein erster Eindruck

Das hier angebotene Eichenfachwerk-Haus wurde im Jahre 2009 mit vielen außergewöhnlichen Details auf einem ca. 4.700 m² großen Grundstück in einem östlichen Ortsteil der Stadt Neustadt am Rübenberge fertiggestellt und erfüllt in allen Belangen hohe Ansprüche. Im Erdgeschoss befinden sich auf ca. 100 m² Diele, Wohn- und Essbereich mit Kamin, eine offene Küche, Gäste-WC mit Dusche sowie der Hauswirtschaftsraum und eine offene Treppe ins Obergeschoss. Im seitlichen Trakt befinden sich eine große Doppel-Garage. Von der offenen Küche aus zugänglich ist die große, überdachte Terrasse. Im Obergeschoss befinden sich auf ca. 134 m² zwei sehr großzügige Kinderzimmer, das Elternschlafzimmer mit angrenzender Ankleide und Vorbereitung für ein "en suite"-Bad, das gediegene, 15 m² große Badezimmer, 1 weiterer, vielseitig verwendbarer Raum sowie die Treppe zum Spitzboden. Der großzügige Flur/Treppenbereich mit Galerie-Charakter unterstreicht den Anspruch dieser Immobilie. Im Spitzboden sind weitere vollwertig nutzbare Flächen auf ca. 45 m² sowie Wasser und Abwasseranschlüsse zur späteren Verwendung vorbereitet. Ein Wohnraum in der Natur mit einem sehr großen Grundstück für die anspruchsvolle Familie, dennoch nur ca. 30 Autominuten vom Flughafen und den nördlichen Stadtteilen der Landeshauptstadt Hannover entfernt! Lassen Sie sich von den Fotos inspirieren und vereinbaren Sie gerne einen Besichtigungstermin!

Objektnummer: 22399040-3 - 31535 Neustadt am Rübenberge

Ausstattung und Details

- Hoher Baustandard (Außenwand-Aufbau: 17,5 cm Mauerwerk, 12 cm Isolierung, Verblendmauerwerk in Eichen-Fachwerk)
- Gasheizung mit Fußbodenheizung in beiden Geschossen
- Kaminofen
- Glasfaseranschluss
- Zwei Garagenplätze im hinteren EG-Hausflügel
- Sehr großes Grundstück mit vielen Gestaltungsmöglichkeiten

Objektnummer: 22399040-3 - 31535 Neustadt am Rübenberge

Alles zum Standort

Die Stadt Neustadt am Rübenberge, ca. 25 km nordwestlich der Landeshauptstadt Hannover in der Nähe des Steinhuder Meeres gelegen, hat ca. 45.000 Einwohner in 34 Ortsteilen und gehört flächenmäßig zu den größten Kommunen Deutschlands. Neustadt ist Mittelzentrum und ehemalige Kreisstadt des Landkreises Neustadt am Rübenberge, der 1974 im Rahmen einer Verwaltungsreform zunächst im "Landkreis Hannover" und 2001 in der "Region Hannover" aufging. Die Kernstadt Neustadt mit aktuell ca. 18.600 Einwohnern verfügt über eine schöne Altstadt und eine umfassende Infrastruktur. Ebenso hervorzuheben ist die hervorragende Anbindung (über die vierspurig ausgebaute Bundesstraße 6 und eine eng getaktete Bahnverbindung, ca. 25 Minuten Fahrzeit) an die Landeshauptstadt Hannover. Das Anwesen befindet sich ca. 9 km von der Kernstadt entfernt in Ortsrandlage mit einem unverbaubaren Blick in die typisch niedersächsische Landschaft. Die Bundesstraße 6 im Stadtgebiet von Neustadt erreicht man mit dem Auto in ca. 10 min, den Bahnhof Neustadt in ca. 15 Minuten, somit eignet sich das Anwesen auch ideal für Pendler nach Hannover. Neustadt am Rübenberge hat durch die Nähe zum Steinhuder Meer (ca. 9 km zum bekannten Ortsteil Mardorf am Nordufer) und die sehr ländlich geprägten, vielen kleinen Ortsteile in der typisch niedersächsischen Landschaft am Südrand der Lüneburger Heide einen sehr hohen Freizeitwert.

Objektnummer: 22399040-3 - 31535 Neustadt am Rübenberge

Sonstige Angaben

Es liegt ein Energieverbrauchsausweis vor. Dieser ist gültig bis 14.10.2032. Endenergieverbrauch beträgt 81.20 kWh/(m²*a). Wesentlicher Energieträger der Heizung ist Gas. Das Baujahr des Objekts lt. Energieausweis ist 2009. Die Energieeffizienzklasse ist C. GELDWÄSCHE: Als Immobilienmaklerunternehmen ist die von Poll Immobilien GmbH nach § 2 Abs. 1 Nr. 14 und § 11 Abs. 1, 2 Geldwäschegesetz (GwG) dazu verpflichtet, bei der Begründung einer Geschäftsbeziehung die Identität des Vertragspartners festzustellen und zu überprüfen, bzw. sobald ein ernsthaftes Interesse an der Durchführung des Immobilienkaufvertrages besteht. Hierzu ist es erforderlich, dass wir nach § 11 Abs. 4 GwG die relevanten Daten Ihres Personalausweises festhalten (wenn Sie als natürliche Person handeln) – beispielsweise mittels einer Kopie. Bei einer juristischen Person benötigen wir eine Kopie des Handelsregisterauszugs, aus welchem der wirtschaftlich Berechtigte hervorgeht. Das Geldwäschegesetz sieht vor, dass der Makler die Kopien bzw. Unterlagen fünf Jahre aufbewahren muss. Als unser Vertragspartner haben Sie auch eine Mitwirkungspflicht nach § 11 Abs. 6 GwG. HAFTUNG: Wir weisen darauf hin, dass die von uns weitergegebenen Objektinformationen, Unterlagen, Pläne etc. vom Verkäufer bzw. Vermieter stammen. Eine Haftung für die Richtigkeit oder Vollständigkeit der Angaben übernehmen wir daher nicht. Es obliegt daher unseren Kunden, die darin enthaltenen Objektinformationen und Angaben auf ihre Richtigkeit hin zu überprüfen. Alle Immobilienangebote sind freibleibend und vorbehaltlich Irrtümer, Zwischenverkauf- und Vermietung oder sonstiger Zwischenverwertung. UNSER SERVICE FÜR SIE ALS EIGENTÜMER: Planen Sie den Verkauf oder die Vermietung Ihrer Immobilie, so ist es für Sie wichtig, deren Marktwert zu kennen. Lassen Sie kostenfrei und unverbindlich den aktuellen Wert Ihrer Immobilie professionell durch einen unserer Immobilienspezialisten einschätzen. Unser bundesweites und internationales Netzwerk ermöglicht es uns, Verkäufer bzw. Vermieter und Interessenten bestmöglich zusammenzuführen.

Objektnummer: 22399040-3 - 31535 Neustadt am Rübenberge

Ansprechpartner

Weitere Informationen erhalten Sie über Ihren Ansprechpartner:

Thomas Bade & Claudia Bade

Lange Straße 38 Hannover - Region West

E-Mail: hannover.west@von-poll.com

To Disclaimer of von Poll Immobilien GmbH

www.von-poll.com