

Weinfelden

Eindrucksvolle 6.5 Zimmer Villa mit grosser Dachterrasse West-Seite

Objektnummer: CH22447039



www.von-poll.ch

WOHNFLÄCHE: ca. 302 m² • ZIMMER: 6.5 • GRUNDSTÜCK: 1.438 m²

Objektnummer: CH22447039 - 8570 Weinfelden

- Auf einen Blick
- Die Immobilie
- Grundrisse
- Ein erster Eindruck
- Ausstattung und Details
- Alles zum Standort
- Ansprechpartner

Objektnummer: CH22447039 - 8570 Weinfelden

Auf einen Blick

Objektnummer	CH22447039	Haustyp	Villa
Wohnfläche	ca. 302 m ²	Zustand der Immobilie	neuwertig
Bezugsfrei ab	nach Vereinbarung	Bauweise	Massiv
Zimmer	6.5	Nutzfläche	ca. 0 m ²
Schlafzimmer	4	Ausstattung	Terrasse, Gäste-WC, Einbauküche
Badezimmer	4		
Baujahr	2015		
Stellplatz	1 x Freiplatz, 4 x Tiefgarage		

Objektnummer: CH22447039 - 8570 Weinfelden

Die Immobilie



Objektnummer: CH22447039 - 8570 Weinfelden

Die Immobilie



Objektnummer: CH22447039 - 8570 Weinfelden

Die Immobilie



Objektnummer: CH22447039 - 8570 Weinfelden

Die Immobilie



Objektnummer: CH22447039 - 8570 Weinfelden

Die Immobilie



Objektnummer: CH22447039 - 8570 Weinfelden

Die Immobilie



Objektnummer: CH22447039 - 8570 Weinfelden

Die Immobilie



Objektnummer: CH22447039 - 8570 Weinfelden

Die Immobilie



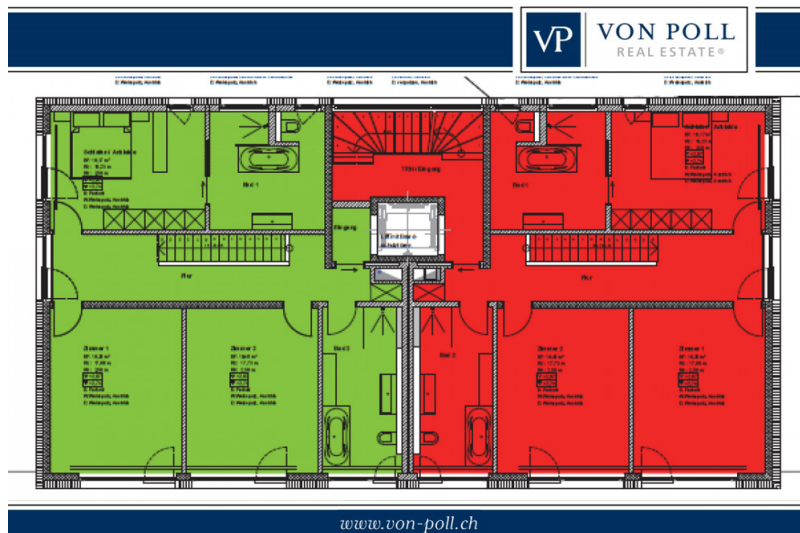
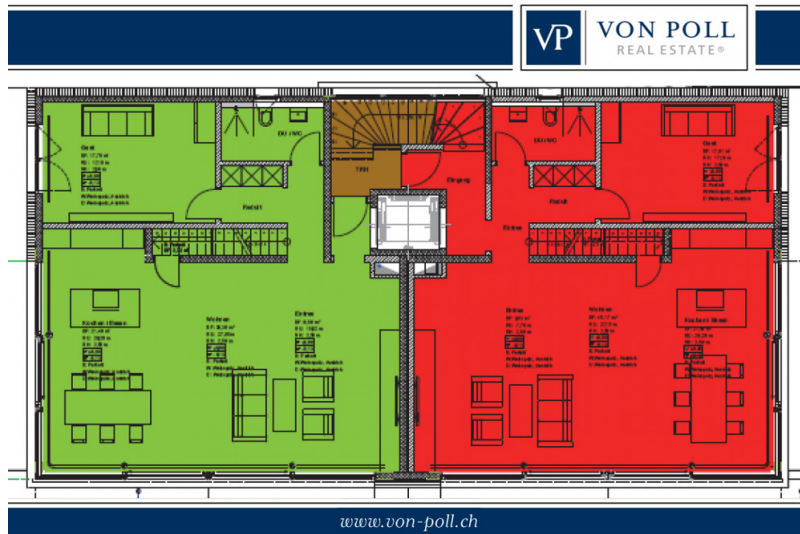
Objektnummer: CH22447039 - 8570 Weinfelden

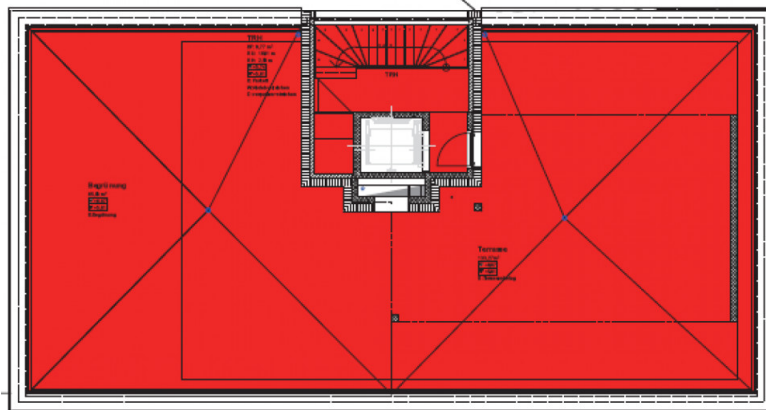
Die Immobilie



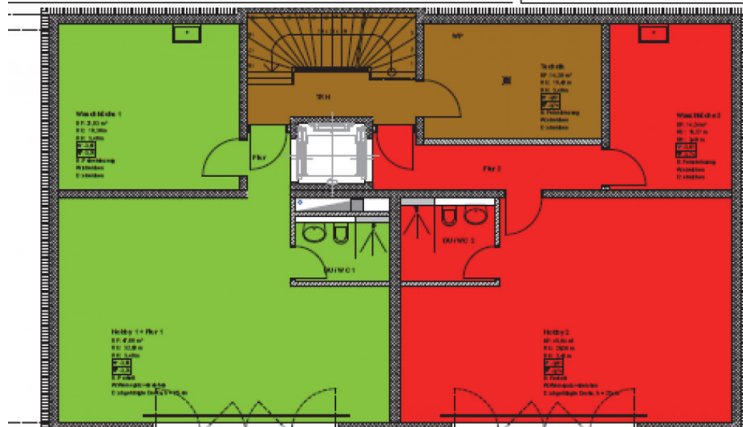
Objektnummer: CH22447039 - 8570 Weinfelden

Grundrisse





www.von-poll.ch



www.von-poll.ch

Dieser Grundriss ist nicht maßstabsgetreu. Die Unterlagen wurden uns vom Auftraggeber zur Verfügung gestellt. Aus diesem Grund können wir nicht für die Richtigkeit der Angaben garantieren.

Objektnummer: CH22447039 - 8570 Weinfelden

Ein erster Eindruck

Die wunderschöne, topmoderne Villa bietet Ihnen viel Platz und eine einzigartige Aussicht über ganz Weinfelden bis in den Alpstein. Der imposante Bau ist in zwei separate Wohneinheiten geteilt und wurde im höchsten Qualitätsstandard erstellt. Die Villa West zeichnet sich durch 6.5 Zimmer aus und verfügt über 4 schöne Badezimmer. Eine grosse Terrasse lädt zum Wohlfühlen ein. Dieser Bau ist wirklich ein Bijou und bietet Ihnen und Ihrer Familie ein einmaliges Wohngefühl wie auch eine atemberaubende Aussicht. Geniessen Sie bei Sonnenuntergang einen Drink mit Ihren Gästen auf der Terrasse und zeigen Sie Ihnen die Schönheit des Thurtals. Die Räume sind grosszügig, modern und sehr hell gestaltet. Die Badezimmer wurden mit hochwertigen, zeitlosen Materialien ausgebaut und sind einladend. Die Küche bietet ihnen durch ihre Formgebung viel Platz und Bewegungsfreiheit. Selbstverständlich wurden auch hier keine Kosten gescheut und top-Qualität eingebaut. Ein kleines Reduit gleich bei der Küche bietet Ihnen Platz für Ihr Vorräte und Putzsachen. Trotz der Nähe zum Nachbarhaus ist Privatsphäre jederzeit garantiert. Sie werden sich sich in der Villa Ost wie in einem freistehenden Haus mit sensationeller Aussicht fühlen.

Objektnummer: CH22447039 - 8570 Weinfelden

Ausstattung und Details

Der Personenaufzug führt vom Untergeschoss bis ins Dachgeschoss und ist rollstuhlfähig.

Mit dem Lift gelangen Sie in jede gewünschte Etage im Haus.

In der Villa selbst gelangen Sie über eine wunderschöne Eichenholztreppe in die obere Etage.

Die äusserst eindrucksvoll gestaltete Dachterrasse verfügt über eine geschickt geplante Teil-Bedachung. Die Anschlüsse für Aussenküche, Aussendusche sowie Jacuzzi sind bereits vorhanden.

Im UG finden Sie einen grossen, tollen Fitnessraum vor, der auch als Hobbyraum oder Gästezimmer genutzt werden könnte.

Die grosszügige Tiefgarage verfügt über 7 Stellplätze, das Haus West hat 4 Stellplätze, ebenfalls ist ein grosser Aussenparkplatz vorhanden.

Objektnummer: CH22447039 - 8570 Weinfelden

Alles zum Standort

Auf der Sonnenseite von Weinfelden, leicht erhöht auf einem Hügel, befindet sich die im Jahr 2015 errichtete luxuriöse Villa. Die am schnellsten mit dem Auto von Weinfelden aus erreichbaren Zentren sind Kreuzlingen/Konstanz (16 min), Frauenfeld (18 min) und Wil SG (18 min). Die Stadt St. Gallen können Sie ebenfalls bequem erreichen. Dank dem naheliegenden Autobahnzubringer Bonau sowie der S-Bahn, die bis und ab Weinfelden verkehrt, sind Sie vor allem auch rasch in Zürich. Weinfelden ist Knotenpunkt der SBB-Linie Zürich-Romanshorn, so sind die Städte Frauenfeld, Kreuzlingen und Romanhorn in wenigen Minuten mit dem öffentlichen Verkehr erreichbar.

Objektnummer: CH22447039 - 8570 Weinfelden

Ansprechpartner

Weitere Informationen erhalten Sie über Ihren Ansprechpartner:

Peter Steinmann

Rathausstrasse 5 Thurgau | Winterthur
E-Mail: thurgau@von-poll.com

To Disclaimer of von Poll Immobilien GmbH

www.von-poll.com