

LLubí – Mitte

# Schönes renoviertes Stadthaus mit Innenhof in Llubí

Objektnummer: ES243744619



KAUFPREIS: 447.400 EUR • WOHNFLÄCHE: ca. 110 m<sup>2</sup> • ZIMMER: 3 • GRUNDSTÜCK: 119 m<sup>2</sup>

Objektnummer: ES243744619 - 07430 LLubí – Mitte

- Auf einen Blick
- Die Immobilie
- Auf einen Blick: Energiedaten
- Ein erster Eindruck
- Ausstattung und Details
- Alles zum Standort
- Sonstige Angaben
- Ansprechpartner

Objektnummer: ES243744619 - 07430 LLubí – Mitte

## Auf einen Blick

Objektnummer	ES243744619	Kaufpreis	447.400 EUR
Wohnfläche	ca. 110 m <sup>2</sup>	Haustyp	Reihenhaus
Bezugsfrei ab	nach Vereinbarung	Zustand der Immobilie	gepflegt
Zimmer	3	Bauweise	Massiv
Schlafzimmer	2	Nutzfläche	ca. 0 m <sup>2</sup>
Badezimmer	2		
Baujahr	1862		

Objektnummer: ES243744619 - 07430 LLubí – Mitte

## Auf einen Blick: Energiedaten

Heizungsart	Zentralheizung
Befuerung	Öl

Objektnummer: ES243744619 - 07430 LLubí – Mitte

## Die Immobilie





Objektnummer: ES243744619 - 07430 LLubí – Mitte

## Die Immobilie



Objektnummer: ES243744619 - 07430 LLubí – Mitte

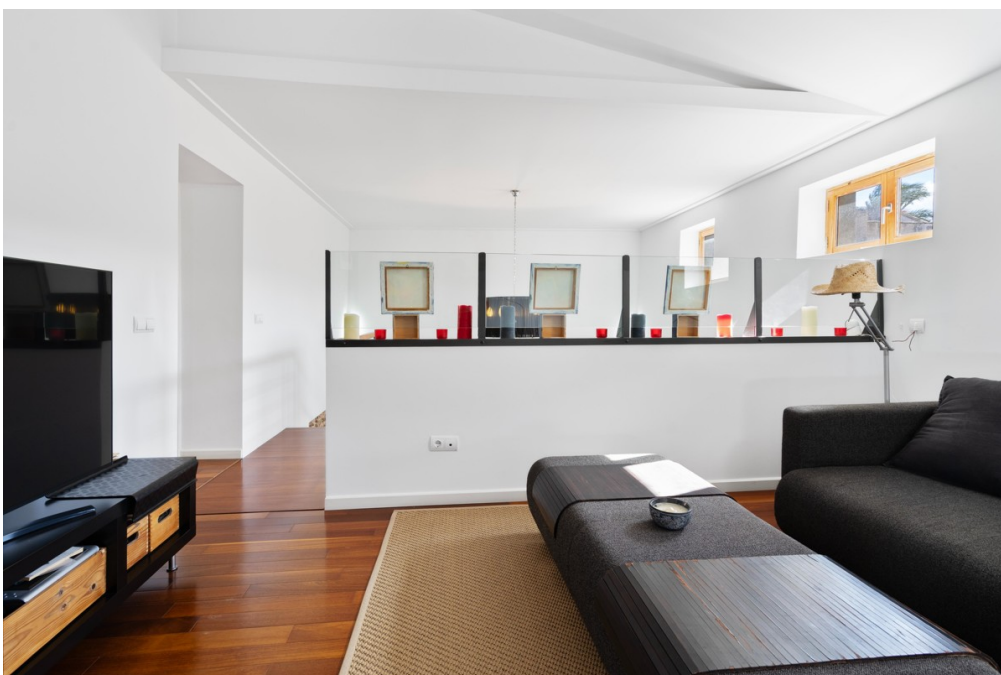
## Die Immobilie





Objektnummer: ES243744619 - 07430 LLubí – Mitte

## Die Immobilie





Objektnummer: ES243744619 - 07430 LLubí – Mitte

## Die Immobilie



Objektnummer: ES243744619 - 07430 LLubí – Mitte

## Die Immobilie



Objektnummer: ES243744619 - 07430 LLubí – Mitte

## Die Immobilie





Objektnummer: ES243744619 - 07430 LLubí – Mitte

## Die Immobilie





Objektnummer: ES243744619 - 07430 LLubi – Mitte

## Ein erster Eindruck

Zum Verkauf steht ein herrliches Dorfhaus aus dem Jahr 1864, gelegen in dem idyllischen Lubi auf Mallorca. Das zweistöckige Haus bietet eine einladende Atmosphäre und ist durch seinen beeindruckenden Eingangsbereich mit hohen Decken besonders lichtdurchflutet. Der angrenzende Patio dient als gemütliche Rückzugsoase zum Entspannen. Im Erdgeschoss befindet sich die moderne Küche mit dem angrenzenden Essbereich, ein Gästeschlafzimmer sowie ein Badezimmer mit Dusche. Über eine Treppe gelangen Sie in das Obergeschoss, wo ein komfortables Wohnzimmer mit einer gemütlichen Fernsehecke auf Sie wartet. Dieser Bereich lässt sich bei Bedarf mühelos in ein zusätzliches Schlafzimmer umgestalten. Darüber hinaus befindet sich im Obergeschoss das geräumige Hauptschlafzimmer mit eigenem Bad. Das charmante Dorfhaus wurde im Jahr 2004 vollständig renoviert und ist äußerst gepflegt - ein wahres Juwel zum sofortigen Bezug. Eine Heizung sorgt für wohlige Wärme, während eine hervorragende Internetverbindung modernen Komfort bietet.

Objektnummer: ES243744619 - 07430 LLubí – Mitte

## Ausstattung und Details

Patio

Klimaanlage

**Objektnummer: ES243744619 - 07430 LLubí – Mitte**

## Alles zum Standort

Llubí ist eine Ortschaft im Zentrum Mallorcas. Es ist 38 km von Palma und 17 km von der Bucht von Alcudia entfernt. In der Nähe befinden sich die Dörfer Muro, Santa Margalida und die Hauptstadt des Zentralgebiets, Inca. Bis Anfang des 19. Jahrhunderts war Llubí ein kleines Dorf, das zur Nachbargemeinde Muro gehörte. In der Vergangenheit basierte die Wirtschaft auf der Landwirtschaft, wobei die Produktion von Kapern hervorstach. Heute ist die Stadt von Feldern umgeben, auf denen Mandel-, Johannisbrot- und Feigenbäume wachsen. Die Restaurants, Bars und Geschäfte von Llubí sind über den ganzen Ort verstreut, vor allem entlang der Straße, die den Ort durchquert. Palma ist in 30 Minuten erreichbar, die Strände im Norden, wie Can Picafort, sind nur 20 Minuten entfernt. Zudem bietet der Ort eine Bahnanbindung nach Palma.

**Objektnummer: ES243744619 - 07430 LLubí – Mitte**

## Sonstige Angaben

Grundsätzlich empfehlen wir, die baurechtliche Situation durch einen Fachanwalt prüfen zu lassen. Alle Angaben basieren ausschließlich auf den Informationen des Eigentümers bzw. Auftraggeber. Wir übernehmen keine Gewähr für die Vollständigkeit, Richtigkeit und Aktualität der Angaben. Die Courtage geht zu Lasten des Verkäufers. Die beim Kauf anfallenden Steuern, die Notar- und die Grundbuchkosten sind vom Käufer zu tragen.



Objektnummer: ES243744619 - 07430 LLubí – Mitte

## Ansprechpartner

Weitere Informationen erhalten Sie über Ihren Ansprechpartner:

Florian Waetzoldt

---

Placa Hostals 11 Mallorca – Santa Maria

E-Mail: [santamaria@von-poll.com](mailto:santamaria@von-poll.com)

*To Disclaimer of von Poll Immobilien GmbH*

---

[www.von-poll.com](http://www.von-poll.com)