

Benitachell

# Moderne Villa in Cumbre del Sol

Objektnummer: NE1314V



KAUFPREIS: 2.010.000 EUR • WOHNFLÄCHE: ca. 198 m<sup>2</sup> • ZIMMER: 3

Objektnummer: NE1314V - 03726 Benitachell

- Auf einen Blick
- Die Immobilie
- Auf einen Blick: Energiedaten
- Ein erster Eindruck
- Ansprechpartner

Objektnummer: NE1314V - 03726 Benitachell

## Auf einen Blick

Objektnummer	NE1314V	Kaufpreis	2.010.000 EUR
Wohnfläche	ca. 198 m <sup>2</sup>	Haustyp	Villa
Bezugsfrei ab	nach Vereinbarung	Gesamtfläche	ca. 469 m <sup>2</sup>
Zimmer	3	Nutzfläche	ca. 0 m <sup>2</sup>
Schlafzimmer	3	Ausstattung	Schwimmbad
Badezimmer	3		

Objektnummer: NE1314V - 03726 Benitachell

## Auf einen Blick: Energiedaten

Energieausweis	0.00
Endenergie- verbrauch	0.00 kWh/m <sup>2</sup> a

Objektnummer: NE1314V - 03726 Benitachell

## Die Immobilie



Objektnummer: NE1314V - 03726 Benitachell

## Die Immobilie



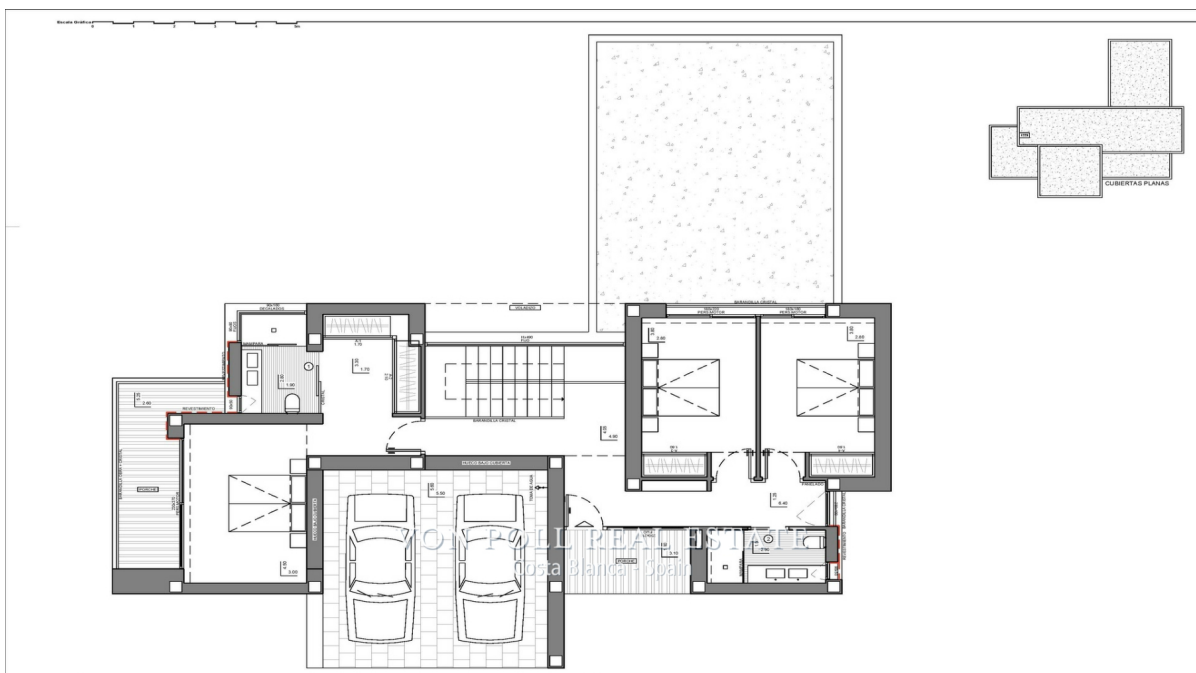
Objektnummer: NE1314V - 03726 Benitachell

## Die Immobilie



Objektnummer: NE1314V - 03726 Benitachell

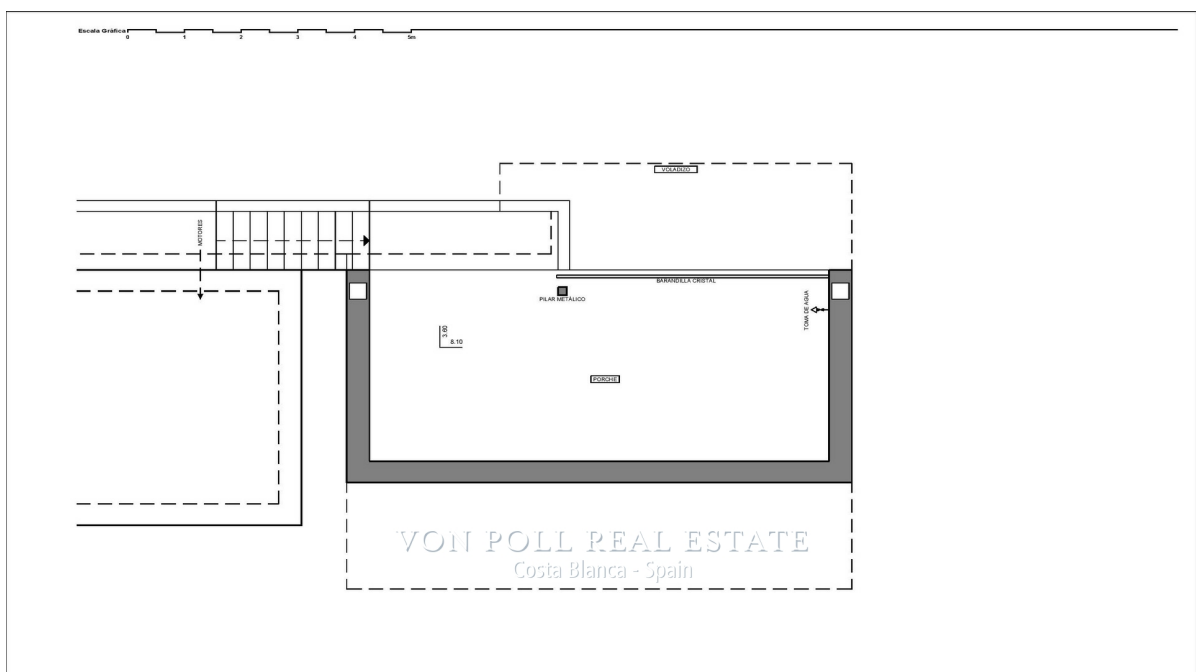
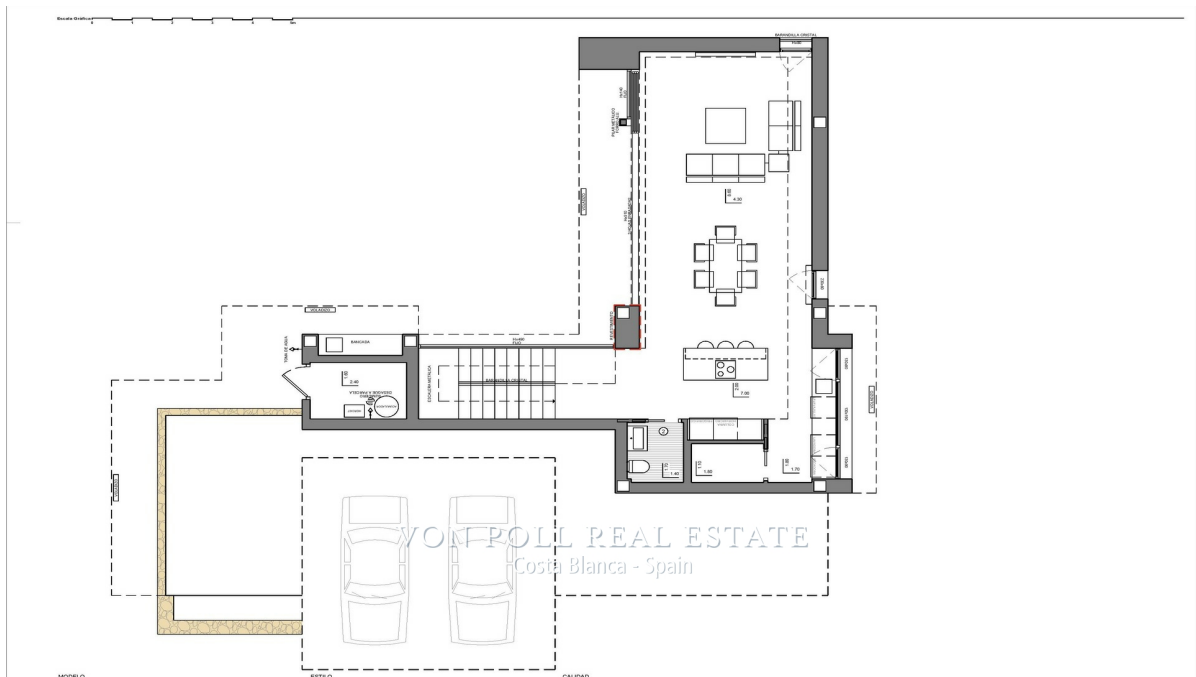
## Die Immobilie





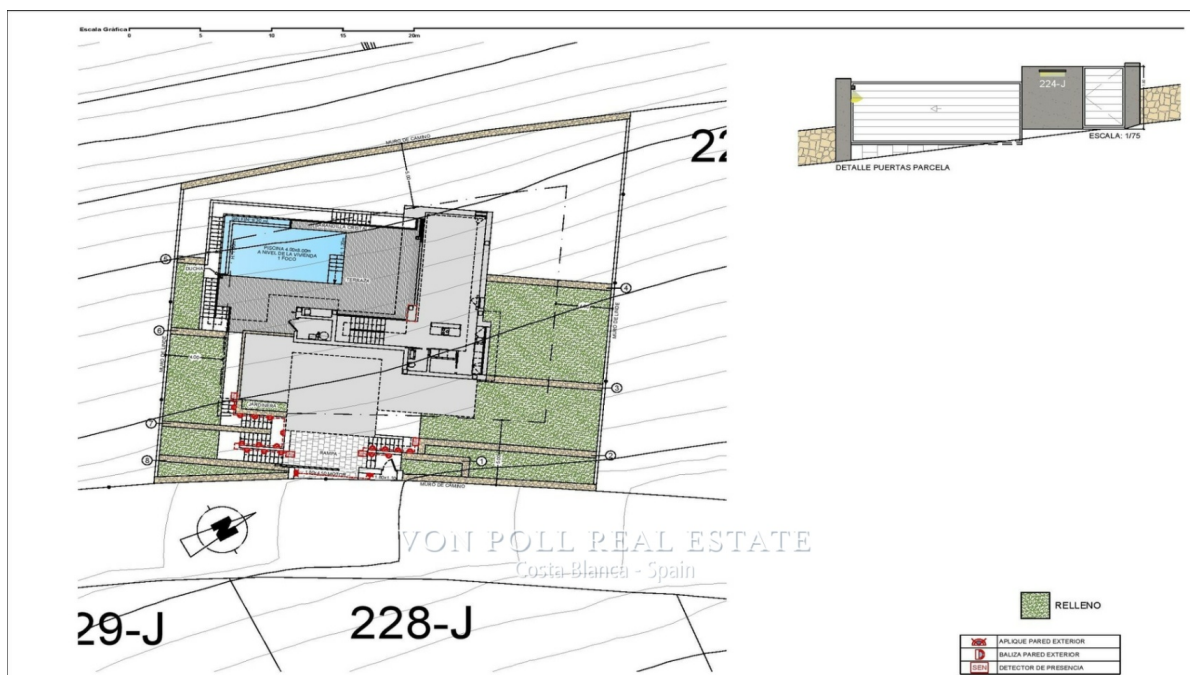
Objektnummer: NE1314V - 03726 Benitachell

## Die Immobilie



Objektnummer: NE1314V - 03726 Benitachell

## Die Immobilie



Objektnummer: NE1314V - 03726 Benitachell

## Ein erster Eindruck

NE1314V Wärme, Einfachheit und Integration sind die Merkmale, die diese Villa mit moderner Architektur in einer privilegierten Wohngegend in Cumbre del Sol am besten definieren. Das Gebiet besteht aus einer Gruppe einzigartiger moderner Villen, die wunderbar an die Eigenschaften des Landes und der Umgebung angepasst sind und auf räumliche Fließfähigkeit setzen, mit natürlichem Licht und Aussicht als perfekte Verbündete. Eine ruhige und einladende Ästhetik, die Naturstein mit Keramikverkleidungen, weißen Fassaden und dem Blau des Meeres kombiniert. Die Innenausstattung dieser modernen Villa lädt Sie ein, Ihr Zuhause zu genießen, sowohl von einem intimen und familiären Charakter als auch von einer offeneren und geselligeren Art. Mit einer Verteilung in drei Höhen ist es einzigartig, um die Aussicht besser zu genießen. Im Obergeschoss befinden sich die 3 Schlafzimmer des Hauses. Auf der mittleren Etage befindet sich der offen gestaltete Tagesbereich, der Küche, Wohn- und Esszimmer integriert, nur durch die Möbel begrenzt, und der sich durch Glasschiebetüren zur Terrasse und zum Poolbereich öffnet und die verschiedenen Bereiche integriert Räume. Auf der unteren Etage finden wir eine große Veranda, eine einzigartige Chill-out-Möglichkeit, um die unglaubliche Aussicht auf dieses Anwesen auf privaterer Weise zu genießen. Eine moderne Villa mit optimaler Aufteilung, Qualitäten auf höchstem Niveau, konzipiert und gestaltet, um das Mittelmeer zu erleben. Sehr gut verbunden mit zwei internationalen Flughäfen (Alicante und Valencia), die weniger als 100 km entfernt sind, und strategisch günstig zwischen Alicante und Valencia gelegen, einem Paradies an der nördlichen Costa Blanca. Nicht weit von den Städte Jávea (nur 7 km) und Teulada-Moraira (nur 4 km) entfernt, alles touristische Städte von anerkanntem internationalem Prestige. Zögern Sie nicht, uns noch heute zu kontaktieren, Von Poll Costa Blanca Team[IW]

Objektnummer: NE1314V - 03726 Benitachell

## Ansprechpartner

Weitere Informationen erhalten Sie über Ihren Ansprechpartner:

Yohanne Pezham Goergens & Nicolai Jensen

---

Carrer Benidorm, 2 Costa Blanca  
E-Mail: [calpe@von-poll.com](mailto:calpe@von-poll.com)

*To Disclaimer of von Poll Immobilien GmbH*

---

[www.von-poll.com](http://www.von-poll.com)