

Gelsenkirchen – Bismarck

3,5-Zi.-Traumwohnung: Lichtdurchflutet, XXL-Marinablick, 2 Bäder

Objektnummer: 24075003



www.von-poll.de

KAUFPREIS: 495.558 EUR • WOHNFLÄCHE: ca. 117,99 m² • ZIMMER: 3.5

Objektnummer: 24075003 - 45889 Gelsenkirchen – Bismarck

- Auf einen Blick
- Die Immobilie
- Auf einen Blick: Energiedaten
- Grundrisse
- Ein erster Eindruck
- Ausstattung und Details
- Alles zum Standort
- Sonstige Angaben
- Ansprechpartner

Objektnummer: 24075003 - 45889 Gelsenkirchen – Bismarck

Auf einen Blick

Objektnummer	24075003
Wohnfläche	ca. 117,99 m ²
Bezugsfrei ab	nach Vereinbarung
Etage	1
Zimmer	3.5
Schlafzimmer	2
Badezimmer	2
Baujahr	2025
Stellplatz	1 x Tiefgarage, 25000 EUR (Verkauf), 1 x Andere, 29000 EUR (Verkauf)

Kaufpreis	495.558 EUR
Wohnungstyp	Etagenwohnung
Provision	Käuferprovision beträgt 2,0825 % (inkl. MwSt.) des beurkundeten Kaufpreises
Zustand der Immobilie	Erstbezug
Bauweise	Massiv
Nutzfläche	ca. 0 m ²
Ausstattung	Gäste-WC, Balkon

Objektnummer: 24075003 - 45889 Gelsenkirchen – Bismarck

Auf einen Blick: Energiedaten

Heizungsart	Fußbodenheizung
Befuerung	Pelletheizung

Objektnummer: 24075003 - 45889 Gelsenkirchen – Bismarck

Die Immobilie



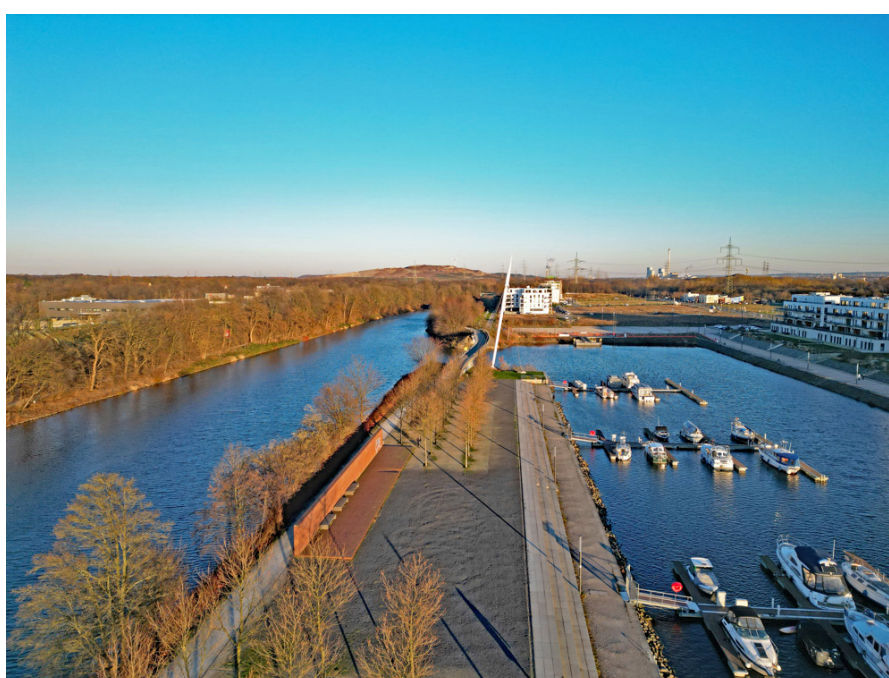
Objektnummer: 24075003 - 45889 Gelsenkirchen – Bismarck

Die Immobilie



Objektnummer: 24075003 - 45889 Gelsenkirchen – Bismarck

Die Immobilie



Objektnummer: 24075003 - 45889 Gelsenkirchen – Bismarck

Die Immobilie

FÜR SIE IN DEN BESTEN LAGEN



IHRE IMMOBILIENSPEZIALISTEN

Eigentümern bieten wir eine kostenfreie und unverbindliche
Marktpreiseinschätzung ihrer Immobilie an.

Kontaktieren Sie uns, wir freuen uns darauf, Sie persönlich und individuell zu beraten.

T.: 0209 - 94 76 858 0

Shop Gelsenkirchen-Buer | Horster Straße 28 | 45897 Gelsenkirchen | gelsenkirchen@von-poll.com



www.von-poll.com/gelsenkirchen-buer



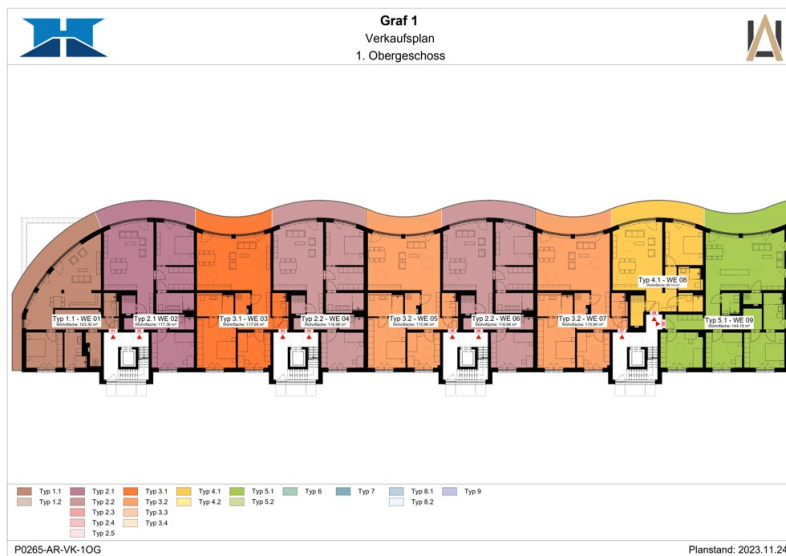
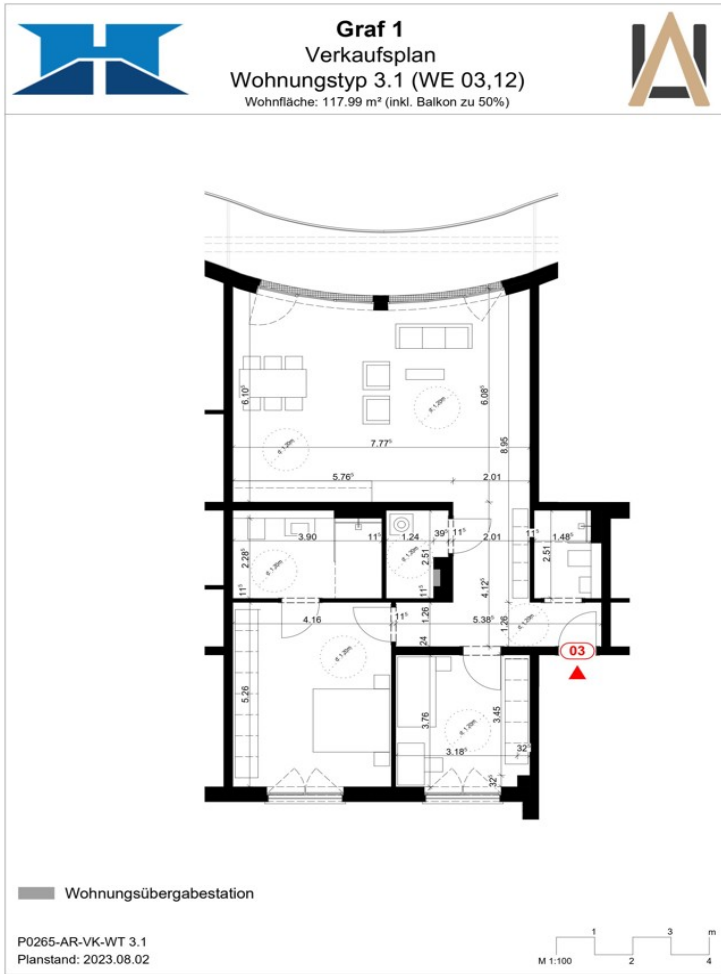
Objektnummer: 24075003 - 45889 Gelsenkirchen – Bismarck

Grundrisse



LEGENDE

- 01 Diele
- 02 Kinderzimmer
- 03 Schlafzimmer
- 04 Bad/WC
- 05 Waschen
- 06 Wohnen/Essen/Kochen
- 07 Balkon
- 08 Du./WC





Dieser Grundriss ist nicht maßstabsgetreu. Die Unterlagen wurden uns vom Auftraggeber zur Verfügung gestellt. Aus diesem Grund können wir nicht für die Richtigkeit der Angaben garantieren.

Objektnummer: 24075003 - 45889 Gelsenkirchen – Bismarck

Ein erster Eindruck

Dieses exklusive Neubauprojekt befindet sich in einer herausragenden Position direkt am Wasser, in erster Reihe an der Stölting Marina, an der Johannes Rau Allee 25-31 in Gelsenkirchen-Bismarck. Die privilegierte Lage bietet einen atemberaubenden Blick auf das Wasser und zeichnet sich durch eine hervorragende Anbindung an wichtige Verkehrswege aus. Die Nähe zur BAB A42, nur ca. 2 Fahrminuten entfernt, ermöglicht eine schnelle Anreise. Weiterhin sind die Auffahrt zu den BAB A2, A52 und A40 in ca. 8, 11 bzw. 15 Minuten erreichbar, was eine exzellente Verbindung zum gesamten Autobahnnetz der Republik bietet. Der Hauptbahnhof Gelsenkirchen, der Anschluss an Fernzüge ermöglicht, sichert die überregionale Erreichbarkeit. Zudem sind die Straßenbahnlinien 301 und 302 im Westen und Osten des Projekts innerhalb von 2 Kilometern erreichbar. Freizeitmöglichkeiten bereichern das Wohnerlebnis erheblich. Die Arena auf Schalke, eine moderne Multifunktionsarena, ist ein Magnet für Sportbegeisterte und Kulturinteressierte. Der Rhein-Herne-Kanal, direkt vor der Haustür des Projekts, bietet idyllische Wege für Spaziergänger, Jogger und Radfahrer. Die Radwege am Kanal sind Teil der Route der Industriekultur, die historische und kulturelle Orte im Ruhrgebiet miteinander verbindet. Die umliegenden Halden, wie die Halde Hoheward oder Zollverein, bieten einmalige Ausblicke und sind beliebte Ziele für Naturliebhaber. Die Nähe zu Städten wie Essen, Bochum, Bottrop, Oberhausen, Gladbeck und Herten eröffnet weitere Möglichkeiten für Kultur, Shopping und Gastronomie, wodurch das Wohnen in diesem Projekt besonders attraktiv wird. Insgesamt bietet dieses Neubauprojekt eine seltene Kombination aus malerischer Wasserlage, hervorragender Verkehrs- und Freizeitanbindung sowie der Nähe zu Natur und Kultur. Es ist eine exzellente Wahl für diejenigen, die ein gehobenes Wohnambiente in einer dynamischen und erlebnisreichen Umgebung suchen

Objektnummer: 24075003 - 45889 Gelsenkirchen – Bismarck

Ausstattung und Details

Gehobene Ausstattung
(KfW40-Standard)

Auszug aus der Baubeschreibung (unvollständig)

- Flachdach als Warmdach und Abdichtung
- Fassaden mit Klinkerriemchen (EG) und Wärmedämmverbundsystem (von EG bis Staffelgeschoss)
- Außenwände des Kellergeschosses in WU-Beton
- In der Regel bodentiefe Kunststofffenster (Schüco oder gleichwertig) mit 3-fach-Verglasung| außen: anthrazit | innen: weiß
- Fenster sind einbruchhemmend (RC1N) und mit Schallschutzverglasung vorgesehen
- Elektrisch betriebene Rollläden (Ausnahme: 2. Fluchtweg | hier: zusätzlich Nothandkurbel)
- Keine Rollläden zur Hafenseite
- Pelletheizung als wasserführende Fußbodenheizung | Handtuchheizkörper im Bad
- 2 Bäder
- Wohnungseingangstüren mit Einbruchschutz (RC1N)
- Innentüren mit weißen Zargen und Türblättern | Edelstahl-Drückergarnitur
- Oberböden in Parkett oder Fliesen
- Videosprechanlage (in Farbe) mit Türöffner
- Schalter-Serie: GIRA E2, weiß
- Fahrradboxen zum Abstellen von Rädern
- Tiefgaragenstellplätze (optional | KP: 25.000,-- bis 29.000,-- EUR)

Objektnummer: 24075003 - 45889 Gelsenkirchen – Bismarck

Alles zum Standort

Dieses exklusive Neubauprojekt befindet sich in einer herausragenden Position direkt am Wasser, in erster Reihe an der Stölting Marina, an der Johannes Rau Allee 25-31 in Gelsenkirchen-Bismarck. Die privilegierte Lage bietet einen atemberaubenden Blick auf das Wasser und zeichnet sich durch eine hervorragende Anbindung an wichtige Verkehrswege aus. Die Nähe zur BAB A42, nur ca. 2 Fahrminuten entfernt, ermöglicht eine schnelle Anreise. Weiterhin sind die Auffahrt zu den BAB A2, A52 und A40 in ca. 8, 11 bzw. 15 Minuten erreichbar, was eine exzellente Verbindung zum gesamten Autobahnnetz der Republik bietet. Der Hauptbahnhof Gelsenkirchen, der Anschluss an Fernzüge ermöglicht, sichert die überregionale Erreichbarkeit. Zudem sind die Straßenbahnlinien 301 und 302 im Westen und Osten des Projekts innerhalb von 2 Kilometern erreichbar. Freizeitmöglichkeiten bereichern das Wohnerlebnis erheblich. Die Arena auf Schalke, eine moderne Multifunktionsarena, ist ein Magnet für Sportbegeisterte und Kulturinteressierte. Der Rhein-Herne-Kanal, direkt vor der Haustür des Projekts, bietet idyllische Wege für Spaziergänger, Jogger und Radfahrer. Die Radwege am Kanal sind Teil der Route der Industriekultur, die historische und kulturelle Orte im Ruhrgebiet miteinander verbindet. Die umliegenden Halden, wie die Halde Hoheward oder Zollverein, bieten einmalige Ausblicke und sind beliebte Ziele für Naturliebhaber. Die Nähe zu Städten wie Essen, Bochum, Bottrop, Oberhausen, Gladbeck und Herten eröffnet weitere Möglichkeiten für Kultur, Shopping und Gastronomie, wodurch das Wohnen in diesem Projekt besonders attraktiv wird. Insgesamt bietet dieses Neubauprojekt eine seltene Kombination aus malerischer Wasserlage, hervorragender Verkehrs- und Freizeitanbindung sowie der Nähe zu Natur und Kultur. Es ist eine exzellente Wahl für diejenigen, die ein gehobenes Wohnambiente in einer dynamischen und erlebnisreichen Umgebung suchen

Objektnummer: 24075003 - 45889 Gelsenkirchen – Bismarck

Sonstige Angaben

GELDWÄSCHE: Als Immobilienmaklerunternehmen ist die von Poll Immobilien GmbH nach § 2 Abs. 1 Nr. 14 und § 11 Abs. 1, 2 Geldwäschegesetz (GwG) dazu verpflichtet, bei der Begründung einer Geschäftsbeziehung die Identität des Vertragspartners festzustellen und zu überprüfen, bzw. sobald ein ernsthaftes Interesse an der Durchführung des Immobilienkaufvertrages besteht. Hierzu ist es erforderlich, dass wir nach § 11 Abs. 4 GwG die relevanten Daten Ihres Personalausweises festhalten (wenn Sie als natürliche Person handeln) – beispielsweise mittels einer Kopie. Bei einer juristischen Person benötigen wir eine Kopie des Handelsregisterauszugs, aus welchem der wirtschaftlich Berechtigte hervorgeht. Das Geldwäschegesetz sieht vor, dass der Makler die Kopien bzw. Unterlagen fünf Jahre aufbewahren muss. Als unser Vertragspartner haben Sie auch eine Mitwirkungspflicht nach § 11 Abs. 6 GwG.

HAFTUNG: Wir weisen darauf hin, dass die von uns weitergegebenen Objektinformationen, Unterlagen, Pläne etc. vom Verkäufer bzw. Vermieter stammen. Eine Haftung für die Richtigkeit oder Vollständigkeit der Angaben übernehmen wir daher nicht. Es obliegt daher unseren Kunden, die darin enthaltenen Objektinformationen und Angaben auf ihre Richtigkeit hin zu überprüfen. Alle Immobilienangebote sind freibleibend und vorbehaltlich Irrtümer, Zwischenverkauf- und Vermietung oder sonstiger Zwischenverwertung. **UNSER SERVICE FÜR SIE ALS EIGENTÜMER:** Planen Sie den Verkauf oder die Vermietung Ihrer Immobilie, so ist es für Sie wichtig, deren Marktwert zu kennen. Lassen Sie kostenfrei und unverbindlich den aktuellen Wert Ihrer Immobilie professionell durch einen unserer Immobilienspezialisten einschätzen. Unser bundesweites und internationales Netzwerk ermöglicht es uns, Verkäufer bzw. Vermieter und Interessenten bestmöglich zusammenzuführen.

Objektnummer: 24075003 - 45889 Gelsenkirchen – Bismarck

Ansprechpartner

Weitere Informationen erhalten Sie über Ihren Ansprechpartner:

Ronny Noy

Horster Straße 28 Gelsenkirchen-Buer
E-Mail: gelsenkirchen@von-poll.com

To Disclaimer of von Poll Immobilien GmbH

www.von-poll.com