

Heidelberg / Ziegelhausen – Ziegelhausen

Freistehendes Einfamilienhaus in idyllischer Lage mit großem Grundstück

Objektnummer: 24018009



www.von-poll.com

KAUFPREIS: 495.000 EUR • WOHNFLÄCHE: ca. 135 m² • ZIMMER: 5.5 • GRUNDSTÜCK: 514 m²

Objektnummer: 24018009 - 69118 Heidelberg / Ziegelhausen – Ziegelhausen

- Auf einen Blick
- Die Immobilie
- Auf einen Blick: Energiedaten
- Grundrisse
- Ein erster Eindruck
- Ausstattung und Details
- Alles zum Standort
- Sonstige Angaben
- Ansprechpartner

Objektnummer: 24018009 - 69118 Heidelberg / Ziegelhausen – Ziegelhausen

Auf einen Blick

Objektnummer	24018009
Wohnfläche	ca. 135 m ²
Dachform	Satteldach
Bezugsfrei ab	nach Vereinbarung
Zimmer	5.5
Schlafzimmer	3
Badezimmer	2
Baujahr	1953

Kaufpreis	495.000 EUR
Haustyp	Einfamilienhaus
Provision	Käuferprovision beträgt 3,57 % (inkl. MwSt.) des beurkundeten Kaufpreises
Zustand der Immobilie	Sanierungsbedürftig
Bauweise	Massiv
Nutzfläche	ca. 50 m ²
Ausstattung	Terrasse, Garten/-mitbenutzung, Balkon

Objektnummer: 24018009 - 69118 Heidelberg / Ziegelhausen – Ziegelhausen

Auf einen Blick: Energiedaten

Heizungsart	Zentralheizung	Energieausweis	Bedarfsausweis
Wesentlicher Energieträger	ERDGAS_SCHWER	Endenergiebedarf	353.80 kWh/m ² a
Energieausweis gültig bis	14.05.2033	Energie-Effizienzklasse	H
Befuerung	Gas		

Objektnummer: 24018009 - 69118 Heidelberg / Ziegelhausen – Ziegelhausen

Die Immobilie



www.von-poll.com



www.von-poll.com

Objektnummer: 24018009 - 69118 Heidelberg / Ziegelhausen – Ziegelhausen

Die Immobilie



Objektnummer: 24018009 - 69118 Heidelberg / Ziegelhausen – Ziegelhausen

Die Immobilie



Objektnummer: 24018009 - 69118 Heidelberg / Ziegelhausen – Ziegelhausen

Die Immobilie



Objektnummer: 24018009 - 69118 Heidelberg / Ziegelhausen – Ziegelhausen

Die Immobilie



Objektnummer: 24018009 - 69118 Heidelberg / Ziegelhausen – Ziegelhausen

Die Immobilie



FÜR SIE IN DEN BESTEN LAGEN

VP VON POLL
IMMOBILIEN®

VON POLL IMMOBILIEN

Gern informieren wir Sie persönlich über weitere Details zur Immobilie.
Vereinbaren Sie einen Besichtigungstermin mit uns:
0800 – 333 33 09
Wir freuen uns, von Ihnen zu hören.

www.von-poll.com

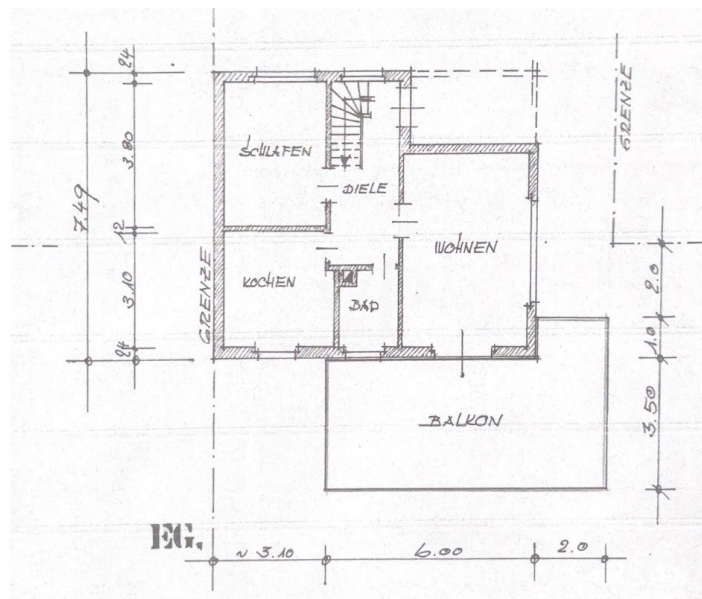
Objektnummer: 24018009 - 69118 Heidelberg / Ziegelhausen – Ziegelhausen

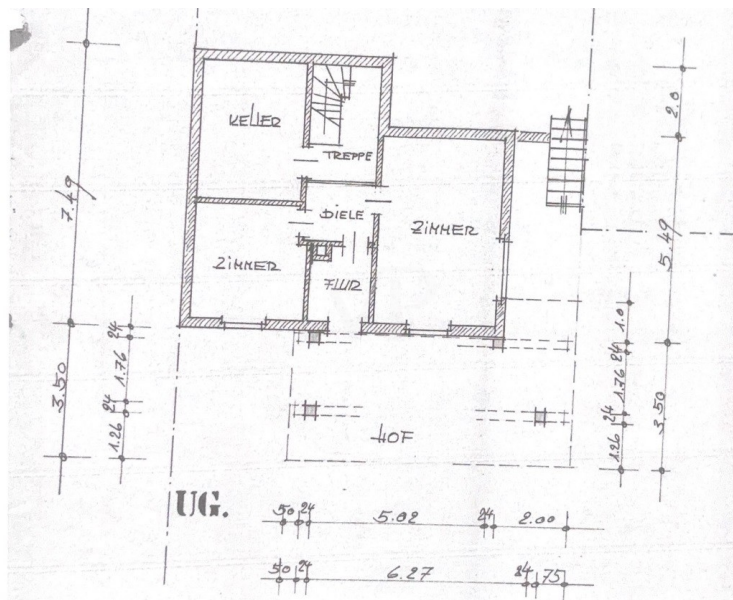
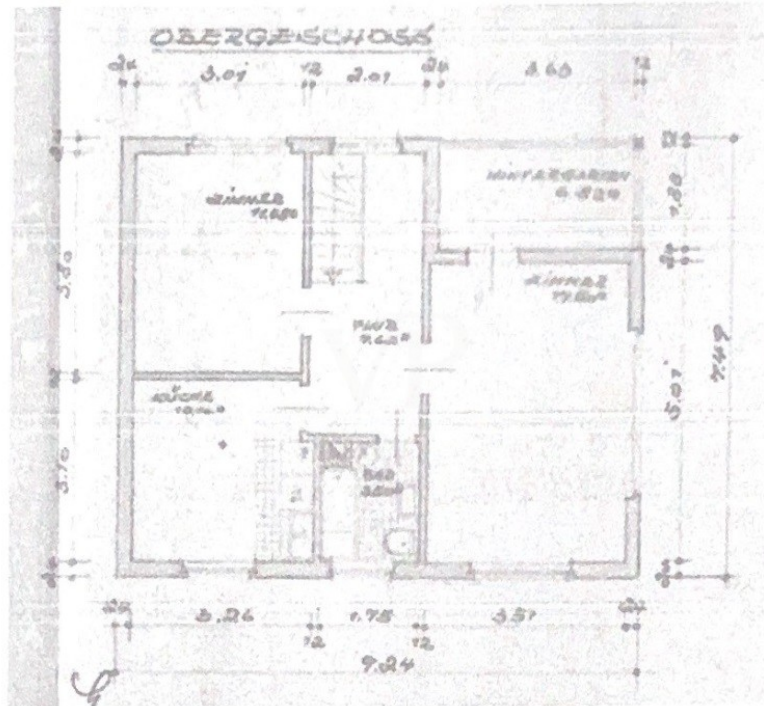
Die Immobilie

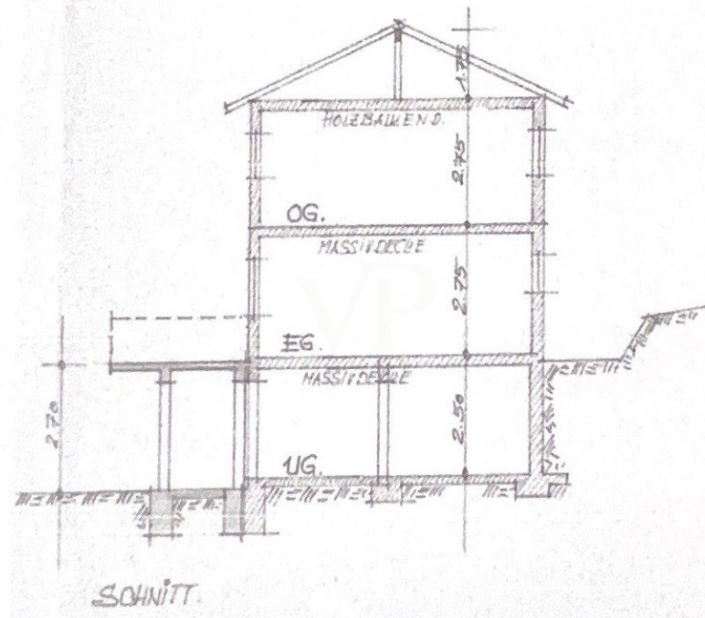


Objektnummer: 24018009 - 69118 Heidelberg / Ziegelhausen – Ziegelhausen

Grundrisse







Dieser Grundriss ist nicht maßstabgetreu. Die Unterlagen wurden uns vom Auftraggeber zur Verfügung gestellt. Aus diesem Grund können wir nicht für die Richtigkeit der Angaben garantieren.

Objektnummer: 24018009 - 69118 Heidelberg / Ziegelhausen – Ziegelhausen

Ein erster Eindruck

Gepflegtes freistehendes Einfamilienhaus mit einem großen Grundstück in ruhiger und idyllischer Lage in Heidelberg Ziegelhausen. Das Haus verfügt auf drei Ebenen (Erdgeschoss, Obergeschoss, Untergeschoss) über eine gute Raumaufteilung mit insgesamt fünfzehn Zimmern, einer Küche und zwei Tageslicht-Badezimmern. Die Räumlichkeiten sind hell und bieten eine angenehme Wohnatmosphäre. Von der mittleren- bzw. oberen Wohnebene sowie vom großzügigen Balkon eröffnet sich ein schöner Blick ins "Grüne". Im Untergeschoss befinden sich weitere Aufenthaltsbereiche sowie Kellerräume und ein separater Zugang auf die Terrasse und Garten. Das Haus ist bereits geräumt und steht zur sofortigen Renovierung bzw. Sanierung bereit.

Objektnummer: 24018009 - 69118 Heidelberg / Ziegelhausen – Ziegelhausen

Ausstattung und Details

- freistehendes Einfamilienhaus
- ruhige und familienfreundliche Lage
- großes Grundstück
- Balkon
- Terrasse
- helle Räumlichkeiten
- Aussicht und Blick in die Natur
- renovierungs- bzw. sanierungsbedürftig

Objektnummer: 24018009 - 69118 Heidelberg / Ziegelhausen – Ziegelhausen

Alles zum Standort

Im idyllischen und beliebten Ziegelhausen, unmittelbar vor den „Toren“ Heidelbergs in sehr zentraler sowie sonniger Neckarlage befindet sich die Immobilie. Eingebettet in eine natürliche sowie reizvolle Landschaft sind zahlreiche Ausflugs- und Erholungsmöglichkeiten vor Ort gegeben. In der Nähe liegt unter anderem die Benediktinerabtei Stift Neuburg. Alle Geschäfte des täglichen Bedarfs sowie die öffentlichen Verkehrsmittel sind vorhanden und gut erreichbar. Die Bushaltestellen mit direkter Verbindung nach Heidelberg sind in der fußläufigen Umgebung. Der Bahnhof Schlierbach/Ziegelhausen ist nur ca. 1.5 km entfernt. Außerdem gibt es die Möglichkeit über den Radweg am Neckar entlang in wenigen Minuten in die Altstadt von Heidelberg zu radeln. Des Weiteren bestehen Anbindungen an die Landesstraße L 534 und Bundesstraße B37.

Objektnummer: 24018009 - 69118 Heidelberg / Ziegelhausen – Ziegelhausen

Sonstige Angaben

Es liegt ein Energiebedarfsausweis vor. Dieser ist gültig bis 14.5.2033. Endenergiebedarf beträgt 353.80 kWh/(m²*a). Wesentlicher Energieträger der Heizung ist . Das Baujahr des Objekts lt. Energieausweis ist 2002. Die Energieeffizienzklasse ist H. GELDWÄSCHE: Als Immobilienmaklerunternehmen ist die von Poll Immobilien GmbH nach § 2 Abs. 1 Nr. 14 und § 11 Abs. 1, 2 Geldwäschegesetz (GwG) dazu verpflichtet, bei der Begründung einer Geschäftsbeziehung die Identität des Vertragspartners festzustellen und zu überprüfen, bzw. sobald ein ernsthaftes Interesse an der Durchführung des Immobilienkaufvertrages besteht. Hierzu ist es erforderlich, dass wir nach § 11 Abs. 4 GwG die relevanten Daten Ihres Personalausweises festhalten (wenn Sie als natürliche Person handeln) – beispielsweise mittels einer Kopie. Bei einer juristischen Person benötigen wir eine Kopie des Handelsregisterauszugs, aus welchem der wirtschaftlich Berechtigte hervorgeht. Das Geldwäschegesetz sieht vor, dass der Makler die Kopien bzw. Unterlagen fünf Jahre aufbewahren muss. Als unser Vertragspartner haben Sie auch eine Mitwirkungspflicht nach § 11 Abs. 6 GwG. HAFTUNG: Wir weisen darauf hin, dass die von uns weitergegebenen Objektinformationen, Unterlagen, Pläne etc. vom Verkäufer bzw. Vermieter stammen. Eine Haftung für die Richtigkeit oder Vollständigkeit der Angaben übernehmen wir daher nicht. Es obliegt daher unseren Kunden, die darin enthaltenen Objektinformationen und Angaben auf ihre Richtigkeit hin zu überprüfen. Alle Immobilienangebote sind freibleibend und vorbehaltlich Irrtümer, Zwischenverkauf- und Vermietung oder sonstiger Zwischenverwertung. UNSER SERVICE FÜR SIE ALS EIGENTÜMER: Planen Sie den Verkauf oder die Vermietung Ihrer Immobilie, so ist es für Sie wichtig, deren Marktwert zu kennen. Lassen Sie kostenfrei und unverbindlich den aktuellen Wert Ihrer Immobilie professionell durch einen unserer Immobilienspezialisten einschätzen. Unser bundesweites und internationales Netzwerk ermöglicht es uns, Verkäufer bzw. Vermieter und Interessenten bestmöglich zusammenzuführen.

Objektnummer: 24018009 - 69118 Heidelberg / Ziegelhausen – Ziegelhausen

Ansprechpartner

Weitere Informationen erhalten Sie über Ihren Ansprechpartner:

Barbara Busch

Seckenheimer Straße 30a Mannheim
E-Mail: mannheim@von-poll.com

To Disclaimer of von Poll Immobilien GmbH

www.von-poll.com