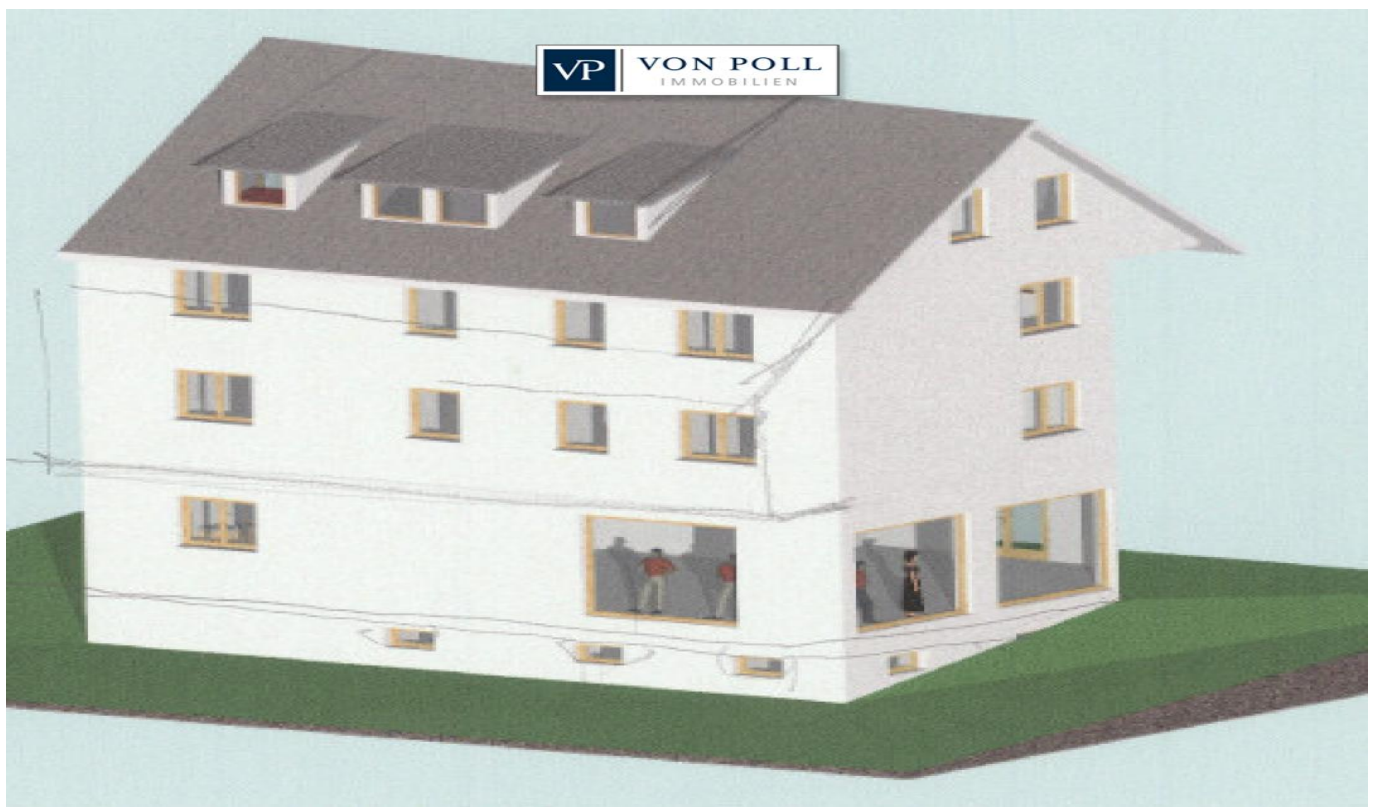


Brilon

Seltenes Baugrundstück in Brilon - Stadt

Property ID: 22198013



PURCHASE PRICE: 239.000 EUR • LAND AREA: 143 m²

Property ID: 22198013 - 59929 Brilon

- At a glance
- The property
- A first impression
- All about the location
- Other information
- Contact partner

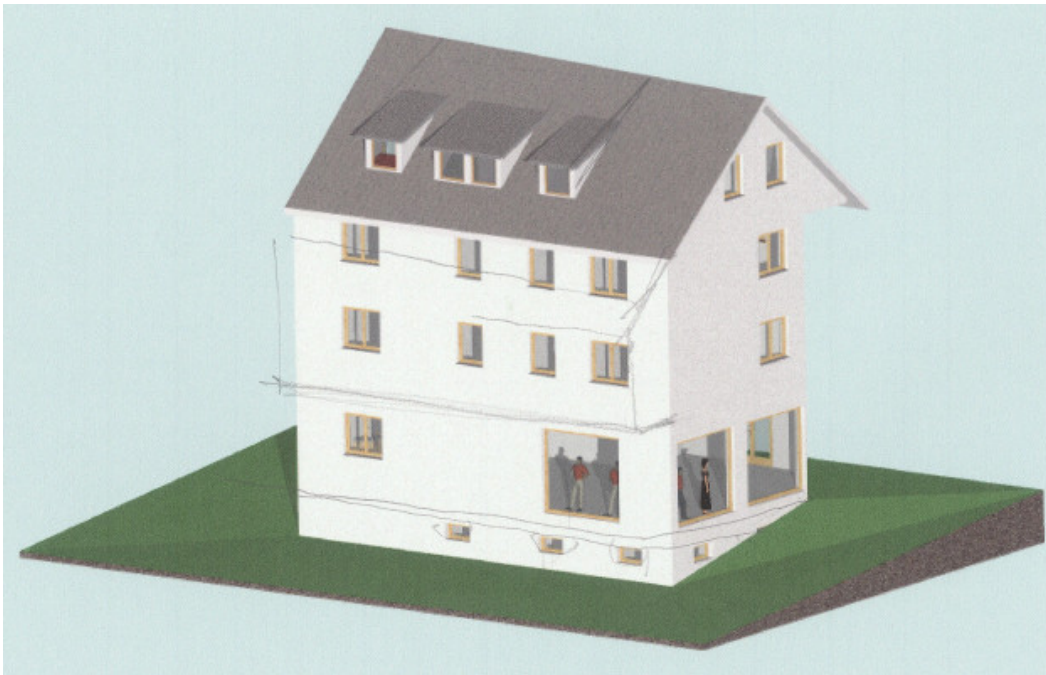
Property ID: 22198013 - 59929 Brilon

At a glance

Property ID	22198013	Purchase Price	239.000 EUR
Available from	According to the arrangement	Object type	
		Commission	Käuferprovision beträgt 3,57 % (inkl. MwSt.) des beurkundeten Kaufpreises
		Usable Space	ca. 0 m ²

Property ID: 22198013 - 59929 Brilon

The property



Property ID: 22198013 - 59929 Brilon

The property



VP VON POLL
IMMOBILIEN

**Immobilienbewertung –
exklusiv und
professionell.**

- Was ist Ihre Immobilie wert?
- Wie entwickelt sich der Wert Ihrer Immobilie in Zukunft?
- Wie wirkt sich eine Modernisierung auf den Wert ihrer Immobilie aus?

Ihre persönliche und exklusive Immobilienanalyse erhalten Sie nach nur wenigen Klicks.

www.von-poll.com

Property ID: 22198013 - 59929 Brilon

The property



Property ID: 22198013 - 59929 Brilon

The property

FÜR SIE IN DEN BESTEN LAGEN



VON POLL
IMMOBILIEN



Gern informieren wir
Sie persönlich über weitere
Details zur Immobilie.

Vereinbaren Sie
einen Besichtigungstermin mit:

Susanne Weber |  0160 - 93 84 38 34

www.von-poll.com/brilon

Property ID: 22198013 - 59929 Brilon

A first impression

Grundstück in Brilon für Investoren oder Bauträger: Bei diesem Angebot handelt es sich um 2 erschlossene, aneinander liegende Baugrundstücke in zentraler, verkehrsgünstiger Lage von Brilon. Eines der wenigen noch bebaubaren Grundstücke in bester Wohnlage von Brilon. Das ca. 143,9 m² große, nach Süden ausgerichtete Baugrundstück ist vollständig erschlossen und bietet ausreichend Platz für ein gut geschnittenes Mehrfamilienhaus mit Einliegerwohnung. Die Fläche ist gemischt nutzbar und ist somit sowohl für Ihr privates- oder auch gewerbliches Bauvorhaben geeignet.

Property ID: 22198013 - 59929 Brilon

All about the location

Brilon ist anerkannter Luft- und Kneippkurort sowie eine Hansestadt. Die mittelalterliche Hansestadt, die als waldreichste Stadt Deutschlands gilt, liegt zentral, verkehrsgünstig und verfügt über eine gute Infrastruktur. Sämtliche Einkaufsmöglichkeiten, Schulen und ein Schwimmbad sowie viele kulturelle Freizeitangebote stehen für hohe Lebensqualität. Neben einem gut ausgebauten ÖPNV, steht ein Bürgerbus zur Verfügung. Das überregional bekannte Krankenhaus, Kindergärten, Schulen und Berufskollege sind gut zu erreichen. Brilon verfügt über einen Sportflugplatz (Sonderlandeplatz für Hubschrauber und Leichtflugzeuge). In der Nähe von Winterberg, Willingen, und Paderborn (alles unter 50 km), mit eigenem Bahnhof und einem Busbahnhof ist der Standort für viele Nutzer interessant. Brilon ist über die B7 und die B480 angebunden. Über die Bundesstraßen sind die Autobahnen 33 (ca. 30 km, Richtung Paderborn/Bielefeld), 46 (ca. 15 km Richtung Hamm/Unna, Dortmund) zu erreichen.

Property ID: 22198013 - 59929 Brilon

Other information

GELDWÄSCHE: Als Immobilienmaklerunternehmen ist die von Poll Immobilien GmbH nach § 2 Abs. 1 Nr. 14 und § 11 Abs. 1, 2 Geldwäschegesetz (GwG) dazu verpflichtet, bei der Begründung einer Geschäftsbeziehung die Identität des Vertragspartners festzustellen und zu überprüfen, bzw. sobald ein ernsthaftes Interesse an der Durchführung des Immobilienkaufvertrages besteht. Hierzu ist es erforderlich, dass wir nach § 11 Abs. 4 GwG die relevanten Daten Ihres Personalausweises festhalten (wenn Sie als natürliche Person handeln) – beispielsweise mittels einer Kopie. Bei einer juristischen Person benötigen wir eine Kopie des Handelsregisterauszugs, aus welchem der wirtschaftlich Berechtigte hervorgeht. Das Geldwäschegesetz sieht vor, dass der Makler die Kopien bzw. Unterlagen fünf Jahre aufbewahren muss. Als unser Vertragspartner haben Sie auch eine Mitwirkungspflicht nach § 11 Abs. 6 GwG.

HAFTUNG: Wir weisen darauf hin, dass die von uns weitergegebenen Objektinformationen, Unterlagen, Pläne etc. vom Verkäufer bzw. Vermieter stammen. Eine Haftung für die Richtigkeit oder Vollständigkeit der Angaben übernehmen wir daher nicht. Es obliegt daher unseren Kunden, die darin enthaltenen Objektinformationen und Angaben auf ihre Richtigkeit hin zu überprüfen. Alle Immobilienangebote sind freibleibend und vorbehaltlich Irrtümer, Zwischenverkauf- und Vermietung oder sonstiger Zwischenverwertung. **UNSER SERVICE FÜR SIE ALS EIGENTÜMER:** Planen Sie den Verkauf oder die Vermietung Ihrer Immobilie, so ist es für Sie wichtig, deren Marktwert zu kennen. Lassen Sie kostenfrei und unverbindlich den aktuellen Wert Ihrer Immobilie professionell durch einen unserer Immobilienspezialisten einschätzen. Unser bundesweites und internationales Netzwerk ermöglicht es uns, Verkäufer bzw. Vermieter und Interessenten bestmöglich zusammenzuführen.

Property ID: 22198013 - 59929 Brilon

Contact partner

For further information, please contact your contact person:

Melanie Goeke & Thomas Bürmann

Friedrichstraße 1a Brilon
E-Mail: brilon@von-poll.com

To Disclaimer of von Poll Immobilien GmbH

www.von-poll.com