

Weilmünster – Lützendorf

# Solides Zweifamilienhaus mit verschiedenen Nutzungsmöglichkeiten in Weilmünster-Lützendorf

Property ID: 24141012



[www.von-poll.com](http://www.von-poll.com)

**PURCHASE PRICE: 265.000 EUR • LIVING SPACE: ca. 260 m<sup>2</sup> • ROOMS: 9 • LAND AREA: 638 m<sup>2</sup>**

Property ID: 24141012 - 35789 Weilmünster – Lützendorf

- At a glance
- The property
- Energy Data
- Floor plans
- A first impression
- Details of amenities
- All about the location
- Other information
- Contact partner

Property ID: 24141012 - 35789 Weilmünster – Lützendorf

## At a glance

Property ID	24141012	Purchase Price	265.000 EUR
Living Space	ca. 260 m <sup>2</sup>	Commission	Käuferprovision beträgt 3,57 % (inkl. MwSt.) des beurkundeten Kaufpreises
Roof Type	Gabled roof	Condition of property	Needs renovation
Available from	According to the arrangement	Construction method	Prefabricated components
Rooms	9	Usable Space	ca. 45 m <sup>2</sup>
Bedrooms	5	Equipment	Terrace, Fireplace, Garden / shared use, Built-in kitchen, Balcony
Bathrooms	3		
Year of construction	1965		

Property ID: 24141012 - 35789 Weilmünster – Lützendorf

## Energy Data

Type of heating	Central heating	Energy Certificate	Energy demand certificate
Energy Source	OEL	Final Energy Demand	260.30 kWh/m <sup>2</sup> a
Energy certificate valid until	13.03.2034	Energy efficiency class	H
Power Source	Oil		

Property ID: 24141012 - 35789 Weilmünster – Lützendorf

## The property



Property ID: 24141012 - 35789 Weilmünster – Lützendorf

## The property



Property ID: 24141012 - 35789 Weilmünster – Lützendorf

## The property



Property ID: 24141012 - 35789 Weilmünster – Lützendorf

## The property





Property ID: 24141012 - 35789 Weilmünster – Lützendorf

## The property



Property ID: 24141012 - 35789 Weilmünster – Lützendorf

## The property



Property ID: 24141012 - 35789 Weilmünster – Lützendorf

## The property



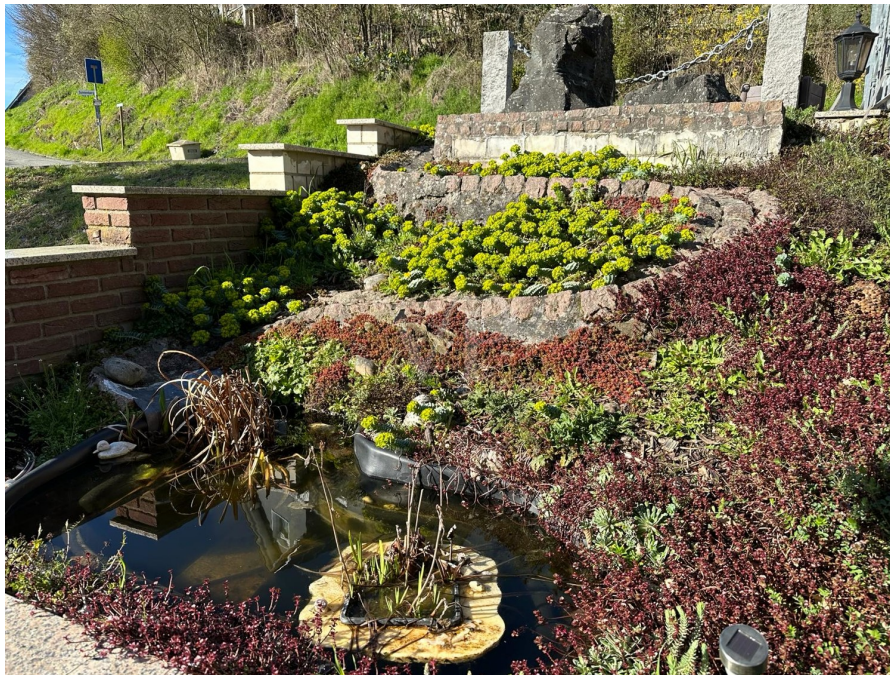
Property ID: 24141012 - 35789 Weilmünster – Lützendorf

## The property



Property ID: 24141012 - 35789 Weilmünster – Lützendorf

## The property



Property ID: 24141012 - 35789 Weilmünster – Lützendorf

## The property

FÜR SIE IN DEN BESTEN LAGEN

VP VON POLL  
IMMOBILIEN®



Gern informieren wir Sie persönlich über weitere Details zur Immobilie.

Vereinbaren Sie einen Besichtigungstermin:

T.: 0800 - 333 33 09

[www.von-poll.com](http://www.von-poll.com)

FÜR SIE IN DEN BESTEN LAGEN

VP VON POLL  
REAL ESTATE®



Eigentümern bieten wir eine kostenfreie und unverbindliche Marktpreiseinschätzung Ihrer Immobilie an.

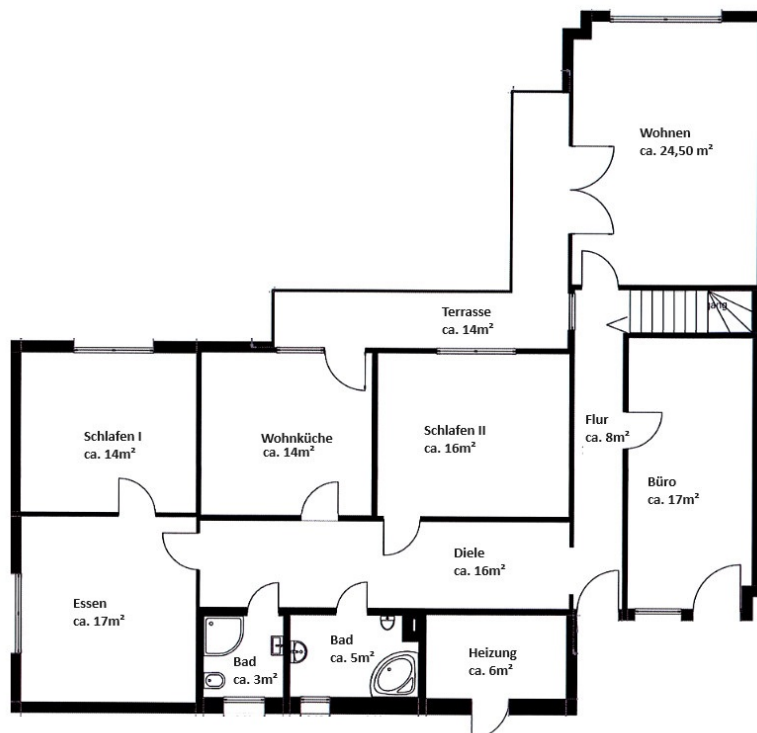
Kontaktieren Sie uns für eine persönliche Beratung:

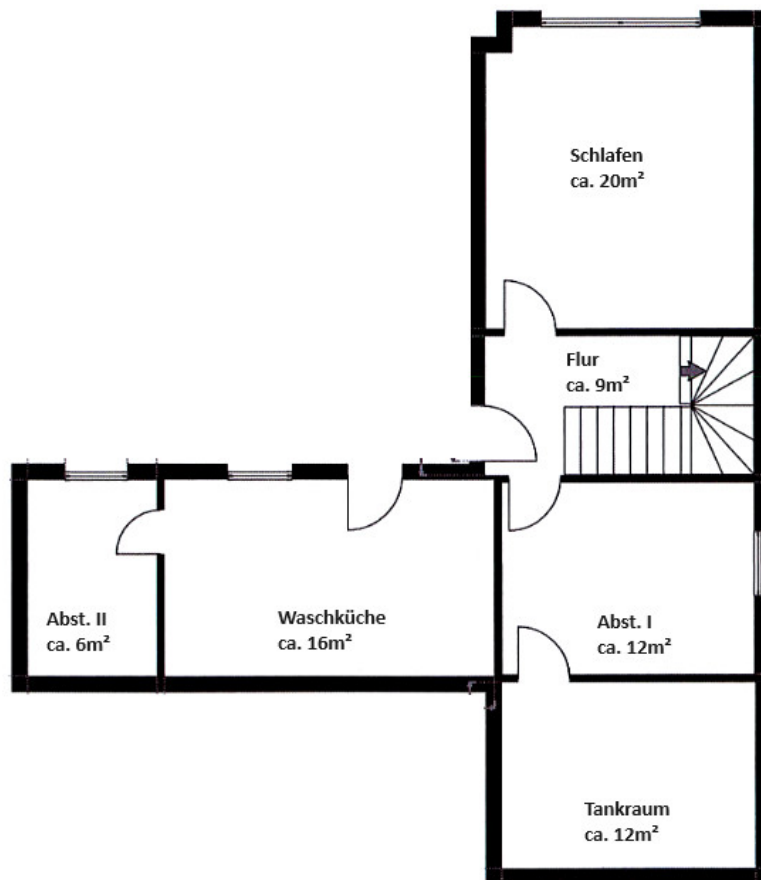
T.: 0800 - 333 33 09

[www.von-poll.com](http://www.von-poll.com)

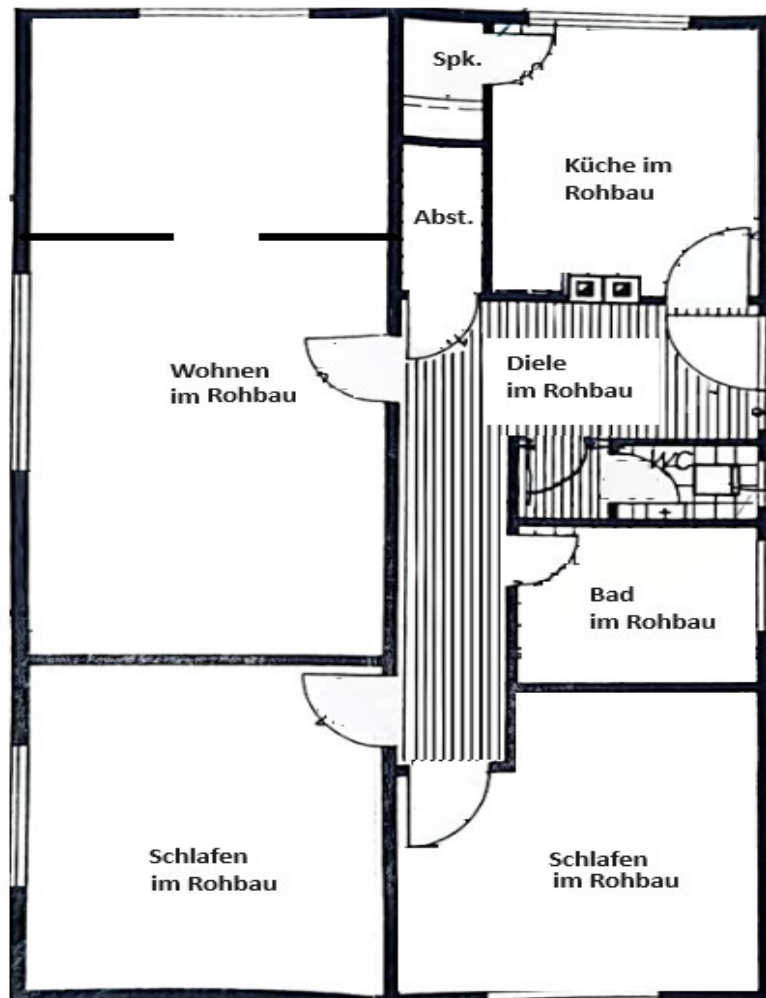
Property ID: 24141012 - 35789 Weilmünster – Lützendorf

## Floor plans









This floor plan is not to scale. The documents were given to us by the client. For this reason, we cannot guarantee the accuracy of the information.

Property ID: 24141012 - 35789 Weilmünster – Lützendorf

## A first impression

Das solide Zweifamilienhaus in idyllischer Lage von Weilmünster-Lützendorf eignet sich hervorragend als Mehrgenerationenhaus. Zwei separate großzügige Wohnungen, von denen eine noch individuell gestaltet werden kann, stehen Ihnen hier zur Verfügung. Die vom Eigentümer bewohnte Wohneinheit präsentiert sich in gepflegtem Erhaltungszustand. Die schön gestaltete Einbauküche mit großzügigem Esstresen punktet mit einer Besonderheit: von hier gelangt man auf die großzügige Terrasse. Starten Sie hier mit einem ersten Kaffee in den Tag und genießen den Blick in den liebevoll angelegten Garten. Das separate Esszimmer eignet sich bestens für Familienfeiern oder entspannte Abendessen mit Freunden. Im Wohnbereich sorgt ein Kaminofen für eine behagliche Wohnatmosphäre. Zwei geschmackvoll renovierte Bäder, ein Duschbad und ein Wannenbad, sind eine weitere Annehmlichkeit dieser Wohnung. Zwei gut geschnittene Schlafzimmer befinden sich auf gleicher Ebene. Komplettiert wird die Etage von einem weiteren lichtdurchfluteten Zimmer. Hier können Sie Ihr großzügiges Homeoffice oder einen Gästebereich einrichten. Der gepflegte, schön angelegte Garten bietet neben zwei kleinen Teichanlagen ein geräumiges Gartenhaus sowie einen großen überdachten Freisitz. Selbstverständlich verfügt das Haus über genügend Stauraum; diverse Kellerräume stehen Ihnen hierfür zur Verfügung. Diese Immobilie offeriert viele Möglichkeiten für diverse Wohnkonzepte und bietet durch einen hohen Gestaltungsfreiraum und flexibel nutzbare Räumlichkeiten beste Voraussetzungen zur Verwirklichung Ihrer individuellen Wohnideen.

Property ID: 24141012 - 35789 Weilmünster – Lützendorf

## Details of amenities

- Fingerhut Fertighaus
- Anbau im Rohbau mit neuen Fenstern und großem Dachboden
- Ölheizung; Tankraum mit 3 x 2.000 Liter Tanks
- geräumige Küche mit Speisekammer und Zugang zur Terrasse
- ein Duschbad und ein Wannenbad mit Fußbodenheizung
- Wohnzimmer mit Kaminofen und Zugang zum Balkon
- 3 Schlafzimmer
- großer Hobbyraum (ursprünglich Garage)
- gefliester Außenkeller mit Küchenzeile, Fußbodenheizung und erneuerter Elektrik
- zweiter Außenkeller
- gepflasterter Innenhof
- ebener, schön angelegter Garten mit kleinem Teich und Schwenkgrill
- große Gartenlaube
- Gartenhaus
- Großzügige Terrasse
- Vorgarten mit Bruchsteinmauer

Property ID: 24141012 - 35789 Weilmünster – Lützendorf

## All about the location

In traumhafter Lage zwischen Taunus und Westerwald befindet sich die Gemeinde Weilmünster, die sich in zwölf Ortsteile mit ca. 9.200 Einwohnern gliedert. Direkt am idyllischen Weitalweg gelegen und dennoch in der Nähe der Großstädte des Rhein-Main-Gebietes, bietet sich hier eine gute Infrastruktur mit einer sympathischen Bevölkerung. Kinder wachsen behütet mit direktem Bezug zur Natur auf und auch Ruhe Suchende finden in Weilmünster das ideale Domizil. Gesamtschule, Grundschule, Gymnasium, Berufsschulzentrum und staatliches Technikerzentrum befinden sich in Weilmünster sowie in der direkten Umgebung. Viele Lebensmittelketten sind mit eigenen Filialen vertreten und darüber hinaus gibt es attraktive Einzelhandelsläden. Banken und Ärzte, ein Klinikum sowie das Kreiskrankenhaus in Weilburg komplettieren das infrastrukturelle Angebot. Das neue Ärztezentrum in Weilmünster deckt nahezu alle Behandlungssparten ab. Weilmünster sowie das Weital bieten vielfältige Sport- und Ausflugsmöglichkeiten. Alleine zwei Freibäder in Weilmünster sind im Sommer Anlaufstelle Nr. 1. Zwei der beliebtesten Vereine sind der Tennisclub und der Weilroder Golfclub. Auch zahlreiche Reitanlagen und Pensionsställe sind schnell zu erreichen. Freunde des Motorsports werden vom MotoCross-Gelände in Weilmünster begeistert sein und für Läufer und Radfahrer bieten sich ohnehin ideale Bedingungen.

Property ID: 24141012 - 35789 Weilmünster – Lützendorf

## Other information

Es liegt ein Energiebedarfsausweis vor. Dieser ist gültig bis 13.3.2034. Endenergiebedarf beträgt 260.30 kwh/(m<sup>2</sup>\*a). Wesentlicher Energieträger der Heizung ist Öl. Das Baujahr des Objekts lt. Energieausweis ist 1965. Die Energieeffizienzklasse ist H.

GELDWÄSCHE: Als Immobilienmaklerunternehmen ist die von Poll Immobilien GmbH nach § 2 Abs. 1 Nr. 14 und § 11 Abs. 1, 2 Geldwäschegesetz (GwG) dazu verpflichtet, bei der Begründung einer Geschäftsbeziehung die Identität des Vertragspartners festzustellen und zu überprüfen, bzw. sobald ein ernsthaftes Interesse an der Durchführung des Immobilienkaufvertrages besteht. Hierzu ist es erforderlich, dass wir nach § 11 Abs. 4 GwG die relevanten Daten Ihres Personalausweises festhalten (wenn Sie als natürliche Person handeln) – beispielsweise mittels einer Kopie. Bei einer juristischen Person benötigen wir eine Kopie des Handelsregisterauszugs, aus welchem der wirtschaftlich Berechtigte hervorgeht. Das Geldwäschegesetz sieht vor, dass der Makler die Kopien bzw. Unterlagen fünf Jahre aufbewahren muss. Als unser Vertragspartner haben Sie auch eine Mitwirkungspflicht nach § 11 Abs. 6 GwG.

HAFTUNG: Wir weisen darauf hin, dass die von uns weitergegebenen Objektinformationen, Unterlagen, Pläne etc. vom Verkäufer bzw. Vermieter stammen. Eine Haftung für die Richtigkeit oder Vollständigkeit der Angaben übernehmen wir daher nicht. Es obliegt daher unseren Kunden, die darin enthaltenen Objektinformationen und Angaben auf ihre Richtigkeit hin zu überprüfen. Alle Immobilienangebote sind freibleibend und vorbehaltlich Irrtümer, Zwischenverkauf- und Vermietung oder sonstiger Zwischenverwertung. UNSER SERVICE FÜR SIE ALS EIGENTÜMER: Planen Sie den Verkauf oder die Vermietung Ihrer Immobilie, so ist es für Sie wichtig, deren Marktwert zu kennen. Lassen Sie kostenfrei und unverbindlich den aktuellen Wert Ihrer Immobilie professionell durch einen unserer Immobilienspezialisten einschätzen. Unser bundesweites und internationales Netzwerk ermöglicht es uns, Verkäufer bzw. Vermieter und Interessenten bestmöglich zusammenzuführen.

Property ID: 24141012 - 35789 Weilmünster – Lützendorf

## Contact partner

For further information, please contact your contact person:

Carola Öhl

---

Kreuzgasse 22 High Taunus  
E-Mail: [hochtaunus@von-poll.com](mailto:hochtaunus@von-poll.com)

*To Disclaimer of von Poll Immobilien GmbH*

---

[www.von-poll.com](http://www.von-poll.com)