

Essen / Bergerhausen – Bergerhausen

Anlegen leicht gemacht - Gepflegtes 4-Parteienhaus in ruhiger Lage

Property ID: 24029015



www.von-poll.com

PURCHASE PRICE: 495.000 EUR • LIVING SPACE: ca. 256 m² • LAND AREA: 651 m²

Property ID: 24029015 - 45136 Essen / Bergerhausen – Bergerhausen

- At a glance
- The property
- Energy Data
- Floor plans
- A first impression
- Details of amenities
- All about the location
- Other information
- Contact partner

Property ID: 24029015 - 45136 Essen / Bergerhausen – Bergerhausen

At a glance

Property ID	24029015
Living Space	ca. 256 m ²
Available from	According to the arrangement
Year of construction	1939
Type of parking	2 x Garage

Purchase Price	495.000 EUR
Commission	Käuferprovision beträgt 3,57 % (inkl. MwSt.) des beurkundeten Kaufpreises
Modernisation / Refurbishment	2000
Condition of property	Well-maintained
Construction method	Solid
Usable Space	ca. 0 m ²
Equipment	Terrace, Garden / shared use, Balcony

Property ID: 24029015 - 45136 Essen / Bergerhausen – Bergerhausen

Energy Data

Type of heating	Single-storey heating system	Energy Certificate	Energy demand certificate
Energy Source	ELEKTRO	Final Energy Demand	180.30 kWh/m²a
Energy certificate valid until	27.03.2034	Energy efficiency class	F
Power Source	Electric		

Property ID: 24029015 - 45136 Essen / Bergerhausen – Bergerhausen

The property



Property ID: 24029015 - 45136 Essen / Bergerhausen – Bergerhausen

The property



Property ID: 24029015 - 45136 Essen / Bergerhausen – Bergerhausen

The property



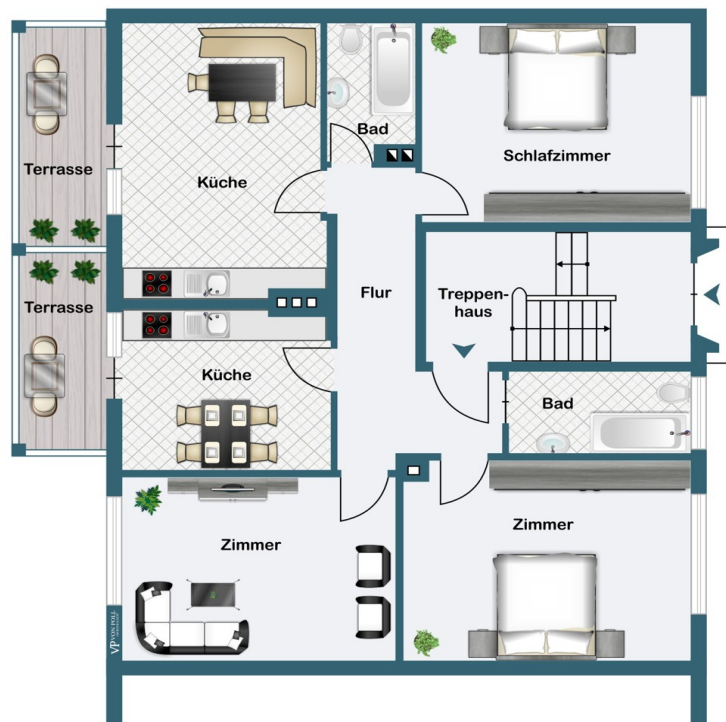
Property ID: 24029015 - 45136 Essen / Bergerhausen – Bergerhausen

The property

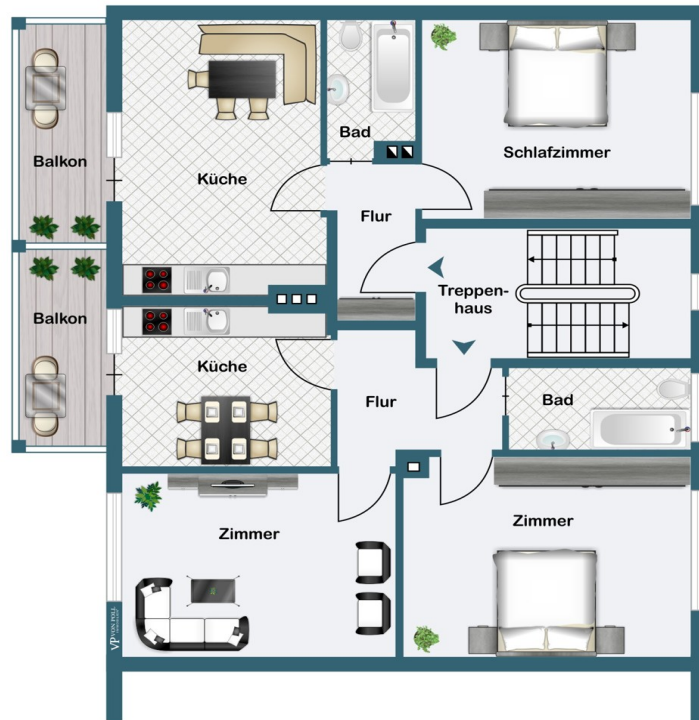


Property ID: 24029015 - 45136 Essen / Bergerhausen – Bergerhausen

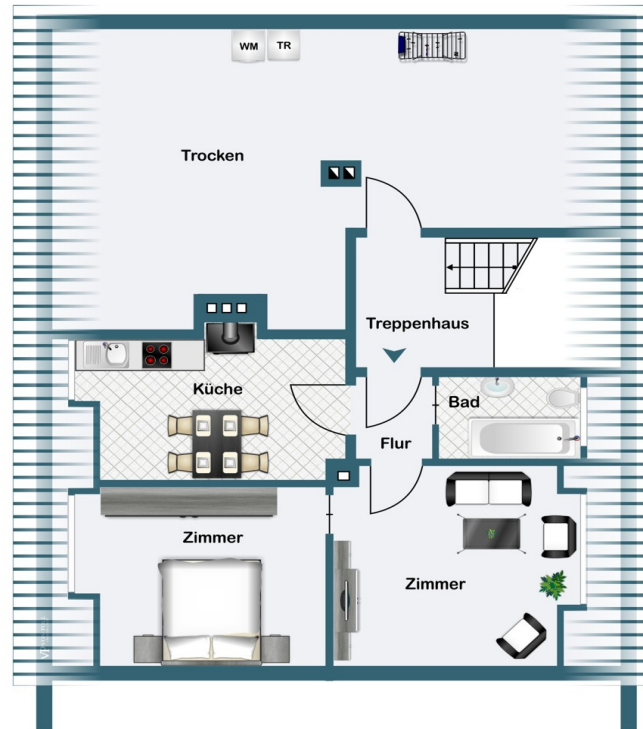
Floor plans



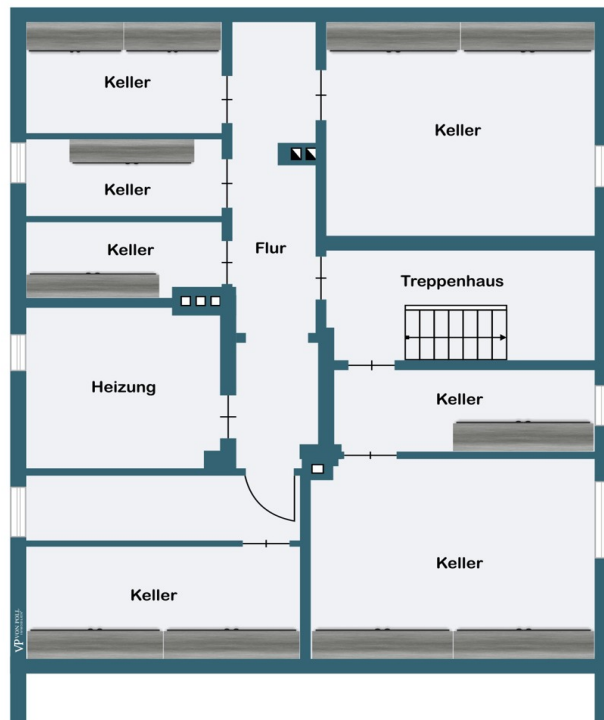
Erdgeschoss



Obergeschoss



Dachgeschoss



Kellergeschoss

This floor plan is not to scale. The documents were given to us by the client. For this reason, we cannot guarantee the accuracy of the information.

Property ID: 24029015 - 45136 Essen / Bergerhausen – Bergerhausen

A first impression

Vermieten leicht gemacht ! Gepflegtes 3-Familienhaus in ruhiger Lage. Dieses solide Stadthaus mit drei Wohneinheiten wurde im Jahr 1939 als voll unterkellertes Massivbau errichtet. Die vermietbare Fläche beläuft sich auf ca. 256m². Das Erdgeschoss mit ca. 107 m² Wohnfläche verfügt über eine schöne 4-Raum Wohnung mit einer Terrasse und einem Sonnengarten. Sie hat 4 Zimmer, Küche, Diele, Bad und einen Abstellraum. Im 1. Obergeschoss liegen zwei Wohnungen mit einer Gesamtwohnfläche von ca. 57 m² bzw. 45 m². Sie verfügen jeweils nun über 2 Zimmer, Küche, Diele, Bad und jeweils einem Balkon. Das Dachgeschoß verfügt über ein 2- Zimmer Wohnung. Sie bietet Küche, Diele und auf einer Wohnfläche von ca. 47 m². Hinter dem Haus befindet sich ein Garten, der aktuell von der Mieterin des Erdgeschosses genutzt wird. Die Wohnungen im Erdgeschoss und im 1. Obergeschoss sind gut und langfristig vermietet. Die Dachgeschosswohnung ist aktuell frei gezogen und wurden noch nicht wieder vermietet. Alle Wohnungen werden über eine Nachtspeicherheizung versorgt. Die Jahresnettokaltmiete des Objektes beträgt derzeit ca. 21.936 € (= Sollmiete : beinhaltet die letzte Miete der nicht vermieteten Wohnung im DG) . Insgesamt befindet sich die Immobilie in einem guten Zustand, bedarf jedoch teilweiser Renovierungen. Zusammenfassend kann man sagen, dass diese Immobilie aufgrund der guten Mikrolage und der soliden Substanz auch zukünftig eine gut vermietbare Kapitalanlage sein wird. Überzeugen Sie sich selbst! Für weitere Informationen sowie Besichtigungen stehen wir Ihnen gerne zur Verfügung.

Property ID: 24029015 - 45136 Essen / Bergerhausen – Bergerhausen

Details of amenities

- Mehrfamilienhaus mit 4 Wohneinheiten
- 2 Garagen
- Garten
- Terrasse
- 2 Balkone
- Gemeinschaftswaschküche
- Gemeinschaftskellerraum (Partykeller)
- solide Bausubstanz
- Gut vermietbare und beliebte Lage
- Südausrichtung
- ansprechende Erscheinung
- Großer Garten
- Gute Mieterschaft

Property ID: 24029015 - 45136 Essen / Bergerhausen – Bergerhausen

All about the location

Essen Bergerhausen Bergerhausen unterteilt sich, getrennt durch die Ruhrallee, in Ober- und Unterbergerhausen und liegt zwischen Steele und Überrauch-Hinsel im Osten, der Ruhr im Südosten, Rellinghausen im Süden, Rüttenscheid und Stadtmitte im Westen und schließlich Huttrop im Norden. Zentral gelegen finden sich viele Sportmöglichkeiten und gleich vier Fitnessstudios konkurrieren um ihre Mitglieder. Die Bezirkssportanlage „Am Krausen Bäumchen“ liegt, wie der Name schon sagt, „Am Krausen Bäumchen“. Der Geschichte nach pflanzten die Bewohner Bergerhausens zu Ehren von Bischof Altfried von Hildesheim eine Linde – das „Krause Bäumchen“ – die der Überlieferung nach über 1000 Jahre alt wurde, ehe ein Blitzschlag sie 1885 zerstörte. Bis heute erinnert ein Kreuz daran. Die außergewöhnlich gute Verkehrsanbindung, der Anschluss an die A52, die A40 und die B227 verbindet Pendler mühelos mit dem gesamten Ruhrgebiet und der näheren Umgebung.

Property ID: 24029015 - 45136 Essen / Bergerhausen – Bergerhausen

Other information

Es liegt ein Energiebedarfsausweis vor. Dieser ist gültig bis 27.3.2034. Endenergiebedarf beträgt 180.30 kWh/(m²*a). Wesentlicher Energieträger der Heizung ist Elektro. Das Baujahr des Objekts lt. Energieausweis ist 1939. Die Energieeffizienzklasse ist F.

Property ID: 24029015 - 45136 Essen / Bergerhausen – Bergerhausen

Contact partner

For further information, please contact your contact person:

Frank Kups

Rüttenscheider Straße 160 Essen

E-Mail: essen@von-poll.com

To Disclaimer of von Poll Immobilien GmbH

www.von-poll.com