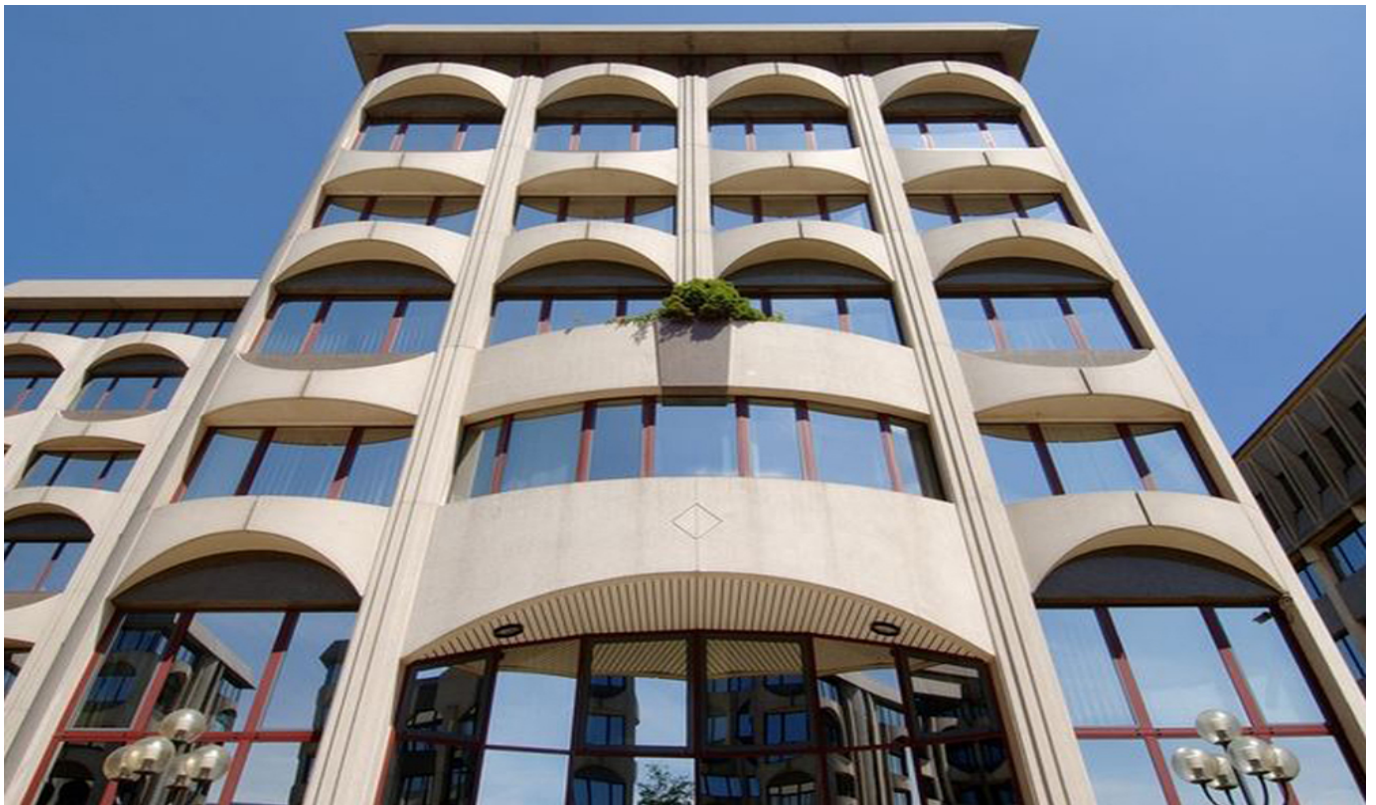


Senningerberg – Lux périphérie Est

Herrenhaus mit freiem Blick

Property ID: LU881800074_7



Property ID: LU881800074_7 - L-2633 Senningerberg – Lux périphérie Est

- At a glance
- The property
- Energy Data
- A first impression
- All about the location
- Contact partner

Property ID: LU881800074_7 - L-2633 Senningerberg – Lux périphérie Est

At a glance

Property ID	LU881800074_7	Subject to commission	Yes
Available from	According to the arrangement	Total Space	ca. 752 m ²
Floor	5	Usable Space	ca. 0 m ²
Type of parking	34 x Underground car park, 175 EUR (Rent)		

Property ID: LU881800074_7 - L-2633 Senningerberg – Lux périphérie Est

Energy Data

Type of heating Central heating

Property ID: LU881800074_7 - L-2633 Senningerberg – Lux périphérie Est

The property



Property ID: LU881800074_7 - L-2633 Senningerberg – Lux périphérie Est

The property



Property ID: LU881800074_7 - L-2633 Senningerberg – Lux périphérie Est

A first impression

In Gilsdorf, in der Nähe von Diekirch und 30 Minuten von der Stadt Luxemburg entfernt, bieten wir Ihnen dieses außergewöhnliche Herrenhaus aus dem Jahr 2008 mit einer völlig unbebauten Sicht auf das Tal an. Das freistehende Anwesen wird Sie mit seinen besonderen Charakteristiken, seinen sehr hochwertigen Materialien sowie der vielfältigen Einrichtungsmöglichkeiten überraschen. Nachdem Sie das Anwesen durch ein elektrisches Eingangstor betreten haben, werden Sie den Wohnsitz, welcher sich über 680m² Wohnfläche erstreckt und wie folgt aufgeteilt ist, entdecken: -Im Erdgeschoss finden Sie einen großzügigen Eingangsbereich vor, welcher auf majestätische doppelte Marmortreppe stößt. Ebenfalls im Erdgeschoss befinden sich die vollständig ausgestattete Küche, ein Esszimmer sowie ein Wohnzimmer, welches sich über die gesamte Länge des Hauses erstreckt und mit einem Kamin ausgestattet ist und den Ausgang zur Veranda und dem Garten. - Im ersten Stockwerk erwarten Sie ein großzügiger Flur mit einem Bürobereich sowie 4 Schlafzimmer. Ebenso finden Sie hier 2 Badezimmer, wobei sich beide in der Mitte von jeweils zwei Schlafzimmern befinden und Sie somit direkten Zugang zu diesen haben. - In der letzten Etage, welche gegenwärtig als Aufenthaltsraum genutzt wird, könnte ein herrschaftliches Elternschlafzimmer entstehen. Gegenwärtig finden Sie hier einen großzügigen Raum mit Bar, einen eingerichteten Kinosaal sowie ein Duschbad mit Sauna vor. - Im Keller ist zurzeit ein von dem Rest des Anwesens unabhängiges Appartement mit einem Schlafzimmer eingerichtet, welches sich zum Beispiel für ein Au-pair eignen würde. Das Untergeschoss enthält weiterhin Abstellräume, einen Betriebsraum sowie eine Garage, in der mindestens vier Fahrzeuge Platz finden. Von der technischen Ausstattung her verfügt das Anwesen über eine intelligente Gebäudesteuerung, Rahmen mit doppelter Verglasung, Überwachungskameras, eine Alarmanalage und hochwertige Materialien wie Marmor und Parkett. Der Garten dieses Anwesens wurde sehr schön angelegt und verfügt über ein kleines Schwimmbassin und eine Holzterrasse.

Property ID: LU881800074_7 - L-2633 Senningerberg – Lux périphérie Est

All about the location

Gilsdorf, welches zur Gemeinde Bettendorf gehört, liegt nur zwei Fahrminuten von Diekirch, 5 Fahrminuten von Ettelbrück und 5 Fahrminuten von der Nordstraße entfernt. Somit befindet es sich in perfekter Lage, da Sie einerseits die Ruhe genießen können, andererseits sehr nah an den wichtigen Annehmlichkeiten wie dem Bahnhof und den Schulen in Diekirch, dem Einkaufszentrum in Ingeldorf oder den öffentlichen Transportmitteln gelegen sind.

Property ID: LU881800074_7 - L-2633 Senningerberg – Lux périphérie Est

Contact partner

For further information, please contact your contact person:

VON POLL REAL ESTATE Limpertsberg

6, avenue Pasteur Limpertsberg
E-Mail: limpertsberg@von-poll.com

To Disclaimer of von Poll Immobilien GmbH

www.von-poll.com