

Nassereith

Bungalow in ruhiger Lage

Property ID: 24321101



PURCHASE PRICE: 675.000 EUR • LIVING SPACE: ca. 134 m² • ROOMS: 4 • LAND AREA: 557 m²

Property ID: 24321101 - 6465 Nassereith

- At a glance
- The property
- Energy Data
- A first impression
- All about the location
- Other information
- Contact partner

Property ID: 24321101 - 6465 Nassereith

At a glance

Property ID	24321101	Purchase Price	675.000 EUR
Living Space	ca. 134 m ²	Commission	3,60% des Kaufpreises inkl. MwSt.
Roof Type	Pitched roof	Condition of property	Well-maintained
Available from	According to the arrangement	Construction method	Solid
Rooms	4	Usable Space	ca. 58 m ²
Bedrooms	3	Equipment	Terrace, Guest WC, Swimming pool, Sauna, Fireplace, Garden / shared use, Built-in kitchen
Bathrooms	2		
Year of construction	2019		
Type of parking	2 x Garage		

Property ID: 24321101 - 6465 Nassereith

Energy Data

Type of heating	Underfloor heating	Energy Certificate	Energy demand certificate
Energy Source	LUFTWP	Final Energy Demand	51.00 kWh/m ² a
Energy certificate valid until	17.10.2033	Energy efficiency class	C
Power Source	Air-to-water heat pump		

Property ID: 24321101 - 6465 Nassereith

The property



Property ID: 24321101 - 6465 Nassereith

The property

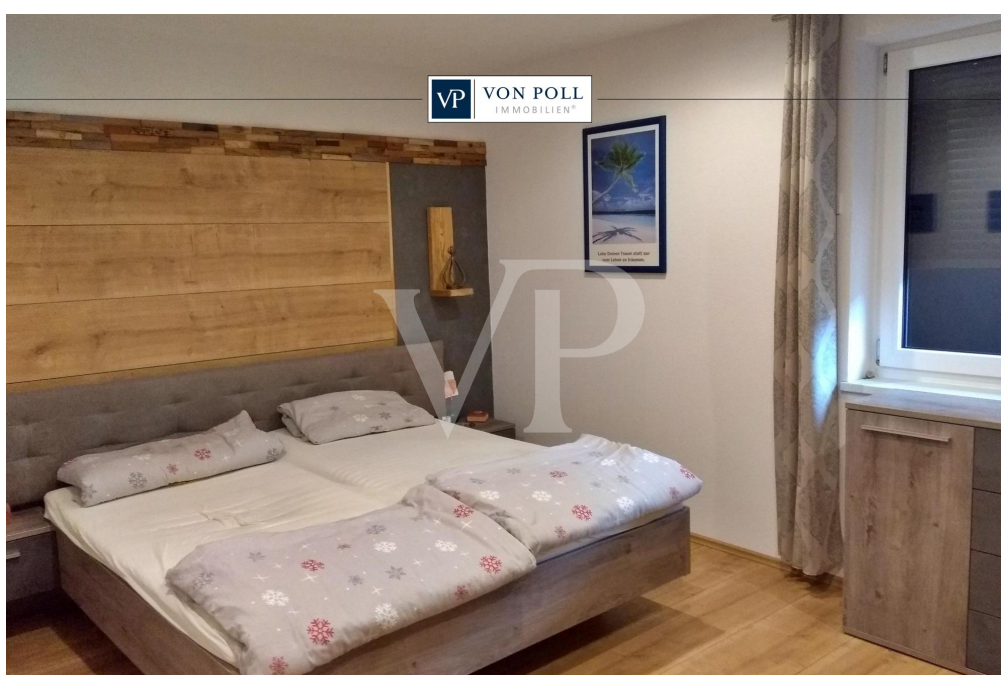


VP VON POLL
IMMOBILIEN

Finden Sie
Ihre Immobilie.

Vorgemerkte Suchkunden
erfahren frühzeitig von
neuen Immobilienangeboten.

www.von-poll.com



Property ID: 24321101 - 6465 Nassereith

The property



FÜR SIE IN DEN BESTEN LAGEN



Gern informieren wir Sie persönlich über weitere Details zur Immobilie.

Vereinbaren Sie einen Besichtigungstermin mit uns:

+43 5672 90200

Wir freuen uns, von Ihnen zu hören.

www.von-poll.com/reutte

Property ID: 24321101 - 6465 Nassereith

A first impression

Ein charmantes Anwesen in Form eines Bungalows steht zum Verkauf - genießen Sie die atemberaubende Panoramaaussicht! Dieses Juwel befindet sich an einem ruhigen Standort am Rande von Nassereith, ohne störende Bebauung in der Nähe. Es ist für Wanderer Ausgangspunkt für vielfältige Erholungsmöglichkeiten. Mit einer Wohnfläche von großzügigen 134m² in traditioneller Massivbauweise samt Pultdach aus dem Jahr 2019, bietet dieser Bungalow nicht nur einen visuellen Genuss nach außen hin. Die hochwertige Einbauküche und die schönen offenen Wohnräume zeigen, dass das Haus erst 2019 erbaut wurde. 2 Kamine laden zum gemütlichen Verweilen ein. Ein modernes Gästezimmer mit Gästedusche und WC befinden sich ebenfalls im Erdgeschoß, das Barrierefrei ist. Die sonnenseitige Terrasse ist überdacht. Direkt am Bungalow ist eine Sauna und ein Fitnessraum. Im schönen Garten befindet sich ein Pool. Die geringen monatlichen Betriebskosten von nur € 150 werden durch die effiziente Luft-Wasser-Wärmepumpenheizung ermöglicht. Das Gesamtgrundstück inkl. mehreren Autoabstellplätze plus mindestens 2 Garagenparkplätzen hat eine Fläche von 561m². Hat dieser Bungalow Ihr Interesse geweckt? Wir sind gerne für Sie da!

Property ID: 24321101 - 6465 Nassereith

All about the location

Nassereith ist eine Gemeinde und ein Dorf mit 2223 Einwohnern (Stand 1. Jänner 2023) im Bezirk Imst des Bundeslandes Tirol (Österreich). Die Gemeinde liegt im Gerichtsbezirk Imst. Nassereith liegt am Anfang des Gurgltals an der Route vom Fernpass nach Imst (ehemalige Via Claudia Augusta). Hier mündet auch die alte Salzstraße über den Holzleitensattel und das Mieminger Plateau nach Telfs. Die Gemeinde hat eine Fläche von 72,43 Quadratkilometer. Davon sind 6 Prozent landwirtschaftliche Nutzfläche, 65 Prozent sind bewaldet, 5 Prozent Almen und 22 Prozent entfallen auf alpines Gelände. Nassereith hat einen Klettergarten sowie tolle Möglichkeiten zu wandern. Schule und Bildung: Nassereith hat einen Kindergarten und eine Volksschule. Weiterführende Schulen sind im ca 12 km entfernten Ist. Dort sind neben Mittelschulen und Gymnasien auch berufsorientierte, weiterführende Schulen wie z.B die Landwirtschaft, Betriebs- und Haushaltsmanagement sowie viele andere mehr. Gesundheit und Ärzte: In Nassereith selbst gibt es einen Hausarzt. Weitere Ärzte, sowie Fachärzte und einer privaten Sportklinik befinden sich ebenfalls im ca. 12 km entfernten Imst. Ein Krankenhaus befindet sich im ca 29km entfernten Zams. Entfernungen: -Innsbruck ca. 58 km / ca. 47 Minuten -München Flughafen - ca. 125 km / ca. 135 Minuten -Memmingen ca. 85 km / ca. 100 Minuten -Garmisch-Partenkirchen ca. 43 km / ca. 42 Minuten -Zürich ca. 285 km / ca. 180 Minuten - Gardasee ca. 350 km / ca. 300 Minuten

Property ID: 24321101 - 6465 Nassereith

Other information

GELDWÄSCHE: Als Immobilienmaklerunternehmen ist die von Poll Immobilien GmbH nach § 1, 2 Abs. 1 Nr. 10, 4 Abs. 3 Geldwäschegesetz (GwG) dazu verpflichtet, vor Begründung einer Geschäftsbeziehung die Identität des Vertragspartners festzustellen und zu überprüfen. Hierzu ist es erforderlich, dass wir die relevanten Daten Ihres Personalausweises festhalten - beispielsweise mittels einer Kopie. Das Geldwäschegesetz (GwG) sieht vor, dass der Makler die Kopien bzw. Unterlagen fünf Jahre aufbewahren muss. PROVISIONSHINWEIS: Mit der Anfrage bei und durch Inanspruchnahme der Dienstleistung der Firma von Poll Immobilien GmbH, wird ein Maklervertrag geschlossen. Sofern es durch die Tätigkeit der Firma VON POLL IMMOBILIEN GmbH zu einem wirksamen Hauptvertrag mit der Eigentümerseite kommt, hat der Interessent bei Abschluss - eines MIETVERTRAGS eine Provision/Maklercourtage an die von Poll Immobilien GmbH zu zahlen. - eines KAUFVERTRAGS die ortsübliche Provision/Maklercourtage an die von Poll Immobilien GmbH gegen Rechnung zu zahlen. HAFTUNG: Wir weisen darauf hin, dass die von uns weitergegebenen Objektinformationen, Unterlagen, Pläne etc. vom Verkäufer bzw. Vermieter stammen. Eine Haftung für die Richtigkeit oder Vollständigkeit der Angaben übernehmen wir daher nicht. Es obliegt daher unseren Kunden, die darin enthaltenen Objektinformationen und Angaben auf ihre Richtigkeit hin zu überprüfen. Alle Immobilienangebote sind freibleibend und vorbehaltlich Irrtümer, Zwischenverkauf- und Vermietung oder sonstiger Zwischenverwertung. KAUFNEBENKOSTEN: 3,5 % Grunderwerbsteuer 1,1 % Grundbuchseintragungsgebühr ca. 2,0 % + MWSt. Vertragserrichtungskosten div. Barauslagen (z.B. Beglaubigungskosten) 3,6 % Maklercourtage inklusive gesetzl. MwSt UNSER SERVICE FÜR SIE ALS EIGENTÜMER: Planen Sie den Verkauf oder die Vermietung Ihrer Immobilie, so ist es für Sie wichtig, deren Marktwert zu kennen. Lassen Sie kostenfrei und unverbindlich den aktuellen Wert Ihrer Immobilie professionell durch einen unserer Immobilienspezialisten einschätzen. Unser bundesweites und internationales Netzwerk ermöglicht es uns, Verkäufer bzw. Vermieter und Interessenten bestmöglich zusammenzuführen.

Property ID: 24321101 - 6465 Nassereith

Contact partner

For further information, please contact your contact person:

Sebastian Kleinloff

Obermarkt 30 Reutte
E-Mail: reutte@von-poll.com

To Disclaimer of von Poll Immobilien GmbH

www.von-poll.com