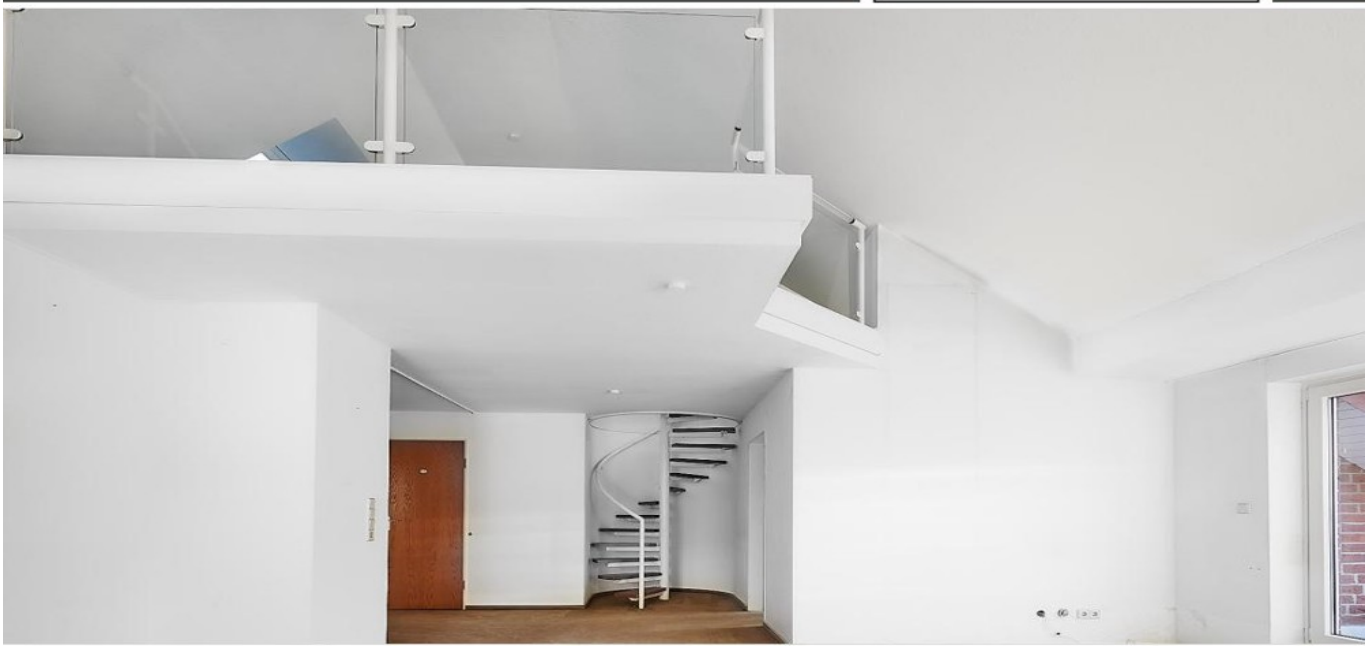


Detmold / Hiddesen

Wunderschöne Maisonettewohnung in Waldrandlage von Hiddesen

Property ID: 23336048



www.von-poll.com

PURCHASE PRICE: 235.000 EUR • LIVING SPACE: ca. 94 m² • ROOMS: 2

Property ID: 23336048 - 32760 Detmold / Hiddesen

- At a glance
- The property
- Energy Data
- Floor plans
- A first impression
- Details of amenities
- All about the location
- Other information
- Contact partner

Property ID: 23336048 - 32760 Detmold / Hiddesen

At a glance

Property ID	23336048	Purchase Price	235.000 EUR
Living Space	ca. 94 m ²	Commission	Käuferprovision beträgt 3,57 % (inkl. MwSt.) des beurkundeten Kaufpreises
Available from	According to the arrangement	Modernisation / Refurbishment	2023
Rooms	2	Condition of property	Well-maintained
Bedrooms	1	Construction method	Solid
Bathrooms	1	Usable Space	ca. 0 m ²
Year of construction	1992	Equipment	Guest WC, Balcony
Type of parking	1 x Underground car park		

Property ID: 23336048 - 32760 Detmold / Hiddesen

Energy Data

Energy Source	Gas	Energy Certificate	Energy consumption certificate
Energy certificate valid until	09.10.2030	Final energy consumption	139.20 kWh/m ² a
Power Source	Gas	Energy efficiency class	E

Property ID: 23336048 - 32760 Detmold / Hiddesen

The property



Property ID: 23336048 - 32760 Detmold / Hiddesen

The property



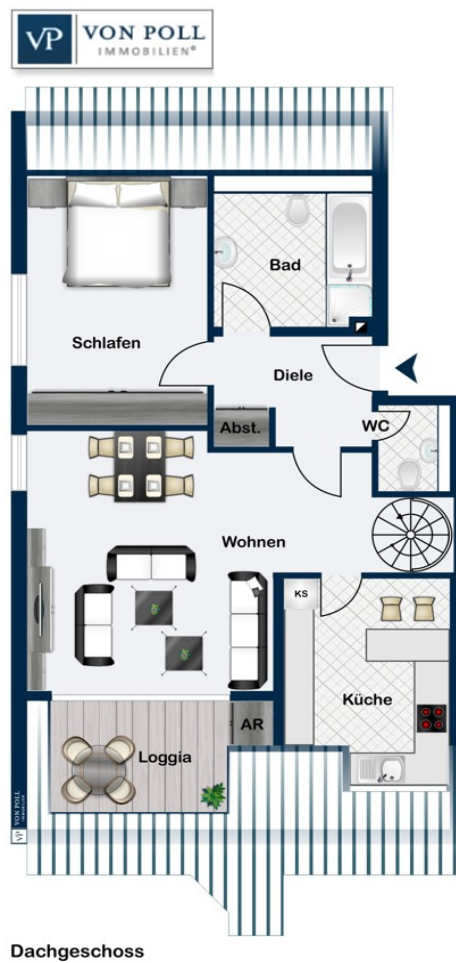
Property ID: 23336048 - 32760 Detmold / Hiddesen

The property

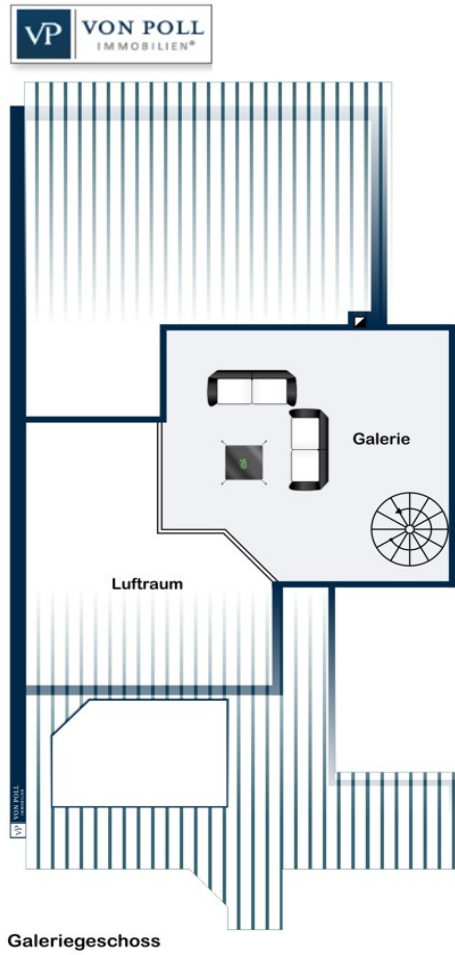


Property ID: 23336048 - 32760 Detmold / Hiddesen

Floor plans



Dachgeschoss



This floor plan is not to scale. The documents were given to us by the client. For this reason, we cannot guarantee the accuracy of the information.

Property ID: 23336048 - 32760 Detmold / Hiddesen

A first impression

Stilvoll und großzügig erleben Sie diese ausgesprochen einzigartige Maisonettewohnung in naturnaher Waldrandlage im Detmolder Ortsteil Hiddesen. Bereits im Eingang überzeugt Sie der helle und offene Grundriss, der Ihnen ein unvergleichliches Raumgefühl vermittelt und doch gemütlichen Charme hat. Vom Eingangsbereich aus erreichen Sie jeden Raum, blicken beim Betreten sofort in das lichtdurchflutete Wohnzimmer mit der Loggia. Hier haben die Eigentümer eine neue Tür einbauen und die Loggia selbst mit viel Liebe renovieren lassen. Die Küche grenzt direkt an den Wohnraum und überrascht Sie mit einem großen Platzangebot. Küche und Wohnzimmer sind voneinander getrennt - so bleiben die Gerüche des Kochens in der Küche und gelangen nicht in die anderen Zimmer. Das geräumige Schlafzimmer hat ausreichend Platz für große Möbel und liegt direkt neben dem weiß gefliesten Badezimmer, welches mit Dusche und Badewanne ausgestattet ist. Durchaus selten ist das separate Gäste WC - so braucht Ihr Besuch nicht Ihr privates Bad zu benutzen. Die geräumige und lichtdurchflutete Galerie erreichen Sie über die offene Treppe neben der Küche und lässt viel Platz zum Träumen. richten Sie hier ein gemütliches Fernsehzimmer ein? Ein Büro? Hobbyzimmer oder Gästebereich? Für all Ihr Hab und Gut, das Sie nicht täglich benötigen, verfügen Sie selbstverständlich auch über Ihren separaten Kellerraum. Dieser befindet sich direkt neben der gemeinsamen Waschküche. Auch ein Tiefgaragenstellplatz gehört zu der Wohnung. Praktisch - Sie können auch bei lippischem Landregen trockenen Fußes in Ihre Wohnung gelangen. Ich freue mich auf Ihre Anfrage unter Angabe Ihrer vollständigen Kontaktdaten!

Property ID: 23336048 - 32760 Detmold / Hiddesen

Details of amenities

- Maisonettewohnung über zwei Etagen
- ein separates Schlafzimmer
- ca. 92m²
- Loggia
- Südausrichtung
- Bad mit Dusche und Badewanne
- Gäste WC
- Tiefgaragenstellplatz
- Kellerraum

Property ID: 23336048 - 32760 Detmold / Hiddesen

All about the location

Detmold, die Kulturstadt im Teutoburger Wald, ist geprägt von weiten Grünflächen, historischer Architektur und beeindruckenden Gebäuden. Die Stadt bietet ein breites Spektrum an Kultur, Freizeit- und Sportmöglichkeiten. Besonders nennenswert ist der historische Stadtkern Detmolds, in dem kleine Cafés und Geschäfte zum Verweilen und Bummeln einladen. Dieses moderne Mehrfamilienhaus liegt im Detmolder Ortsteil Hiddesen. Hier wohnen Sie ruhig mit hervorragender Infrastruktur wie vielfältigen Einkaufsmöglichkeiten, Ärzten, Banken, Kindergärten und Schulen direkt vor der Haustür. Auf kultureller Ebene hat Detmold besonders viel zu bieten. Das Freilichtmuseum ist das größte seiner Art in Europa und zählt jährlich ca. 250.000 Besucher. Weitere beliebte Ausflugsziele sind die Externsteine, das Hermannsdenkmal und der Donoperteich. Für zusätzliche Unterhaltung sorgt das Landestheater mit seinen fünf Spielstätten. Das wunderschöne Palais mit anschließendem Palaisgarten ist der Sitz der Musikhochschule, welcher ein Großteil des vielfältigen Musikangebotes in Detmold zu verdanken ist. Die Innenstadt ist ausgestattet mit zahlreichen Einkaufsmöglichkeiten und wird geschmückt durch das Detmolder Schloss mit angrenzendem Park. Auch die historische Altstadt, deren Mittelpunkt der Marktplatz ist, lädt zum Verweilen ein.

Property ID: 23336048 - 32760 Detmold / Hiddesen

Other information

Es liegt ein Energieverbrauchsausweis vor. Dieser ist gültig bis 9.10.2030. Endenergieverbrauch beträgt 139.20 kwh/(m²*a). Wesentlicher Energieträger der Heizung ist Gas. Die Energieeffizienzklasse ist E. GELDWÄSCHE: Als Immobilienmaklerunternehmen ist die von Poll Immobilien GmbH nach § 2 Abs. 1 Nr. 14 und § 11 Abs. 1, 2 Geldwäschegesetz (GwG) dazu verpflichtet, bei der Begründung einer Geschäftsbeziehung die Identität des Vertragspartners festzustellen und zu überprüfen, bzw. sobald ein ernsthaftes Interesse an der Durchführung des Immobilienkaufvertrages besteht. Hierzu ist es erforderlich, dass wir nach § 11 Abs. 4 GwG die relevanten Daten Ihres Personalausweises festhalten (wenn Sie als natürliche Person handeln) – beispielsweise mittels einer Kopie. Bei einer juristischen Person benötigen wir eine Kopie des Handelsregisterauszugs, aus welchem der wirtschaftlich Berechtigte hervorgeht. Das Geldwäschegesetz sieht vor, dass der Makler die Kopien bzw. Unterlagen fünf Jahre aufbewahren muss. Als unser Vertragspartner haben Sie auch eine Mitwirkungspflicht nach § 11 Abs. 6 GwG. HAFTUNG: Wir weisen darauf hin, dass die von uns weitergegebenen Objektinformationen, Unterlagen, Pläne etc. vom Verkäufer bzw. Vermieter stammen. Eine Haftung für die Richtigkeit oder Vollständigkeit der Angaben übernehmen wir daher nicht. Es obliegt daher unseren Kunden, die darin enthaltenen Objektinformationen und Angaben auf ihre Richtigkeit hin zu überprüfen. Alle Immobilienangebote sind freibleibend und vorbehaltlich Irrtümer, Zwischenverkauf- und Vermietung oder sonstiger Zwischenverwertung. UNSER SERVICE FÜR SIE ALS EIGENTÜMER: Planen Sie den Verkauf oder die Vermietung Ihrer Immobilie, so ist es für Sie wichtig, deren Marktwert zu kennen. Lassen Sie kostenfrei und unverbindlich den aktuellen Wert Ihrer Immobilie professionell durch einen unserer Immobilienspezialisten einschätzen. Unser bundesweites und internationales Netzwerk ermöglicht es uns, Verkäufer bzw. Vermieter und Interessenten bestmöglich zusammenzuführen. HAFTUNG: Wir weisen darauf hin, dass die von uns weitergegebenen Objektinformationen, Unterlagen, Pläne etc. vom Verkäufer bzw. Vermieter stammen. Eine Haftung für die Richtigkeit oder Vollständigkeit der Angaben übernehmen wir daher nicht. Es obliegt daher unseren Kunden, die darin enthaltenen Objektinformationen und Angaben auf ihre Richtigkeit hin zu überprüfen. Alle Immobilienangebote sind freibleibend und vorbehaltlich Irrtümer, Zwischenverkauf- und Vermietung oder sonstiger Zwischenverwertung. UNSER SERVICE FÜR SIE ALS EIGENTÜMER: Planen Sie den Verkauf oder die Vermietung Ihrer Immobilie, so ist es für Sie wichtig, deren Marktwert zu kennen. Lassen Sie kostenfrei und unverbindlich den aktuellen Wert Ihrer Immobilie professionell durch einen unserer Immobilienspezialisten einschätzen. Unser bundesweites und internationales Netzwerk ermöglicht es uns, Verkäufer bzw. Vermieter und Interessenten bestmöglich

zusammenzuführen.

Property ID: 23336048 - 32760 Detmold / Hiddesen

Contact partner

For further information, please contact your contact person:

Steven Ord

Paulinenstraße 16 Detmold
E-Mail: detmold@von-poll.com

To Disclaimer of von Poll Immobilien GmbH

www.von-poll.com