

Berlin

Attraktive Bürofläche in zentraler Lage von Berlin-Tiergarten

Property ID: 24343103



RENT PRICE: 1.786 EUR

Property ID: 24343103 - 10785 Berlin

- At a glance
- The property
- Energy Data
- A first impression
- Details of amenities
- All about the location
- Other information
- Contact partner

Property ID: 24343103 - 10785 Berlin

At a glance

Property ID	24343103	Purchase Price	2 Nettokaltmieten zzgl. Mehrwertsteuer
Available from	According to the arrangement	Commission	2 Nettokaltmieten zzgl. Mehrwertsteuer
Year of construction	1960	Total Space	ca. 89 m ²
		Condition of property	Like new
		Usable Space	ca. 0 m ²

Property ID: 24343103 - 10785 Berlin

Energy Data

Energy Source	FERN	Energy Certificate	Energy consumption certificate
Energy certificate valid until	09.09.2024	Energy efficiency class	C

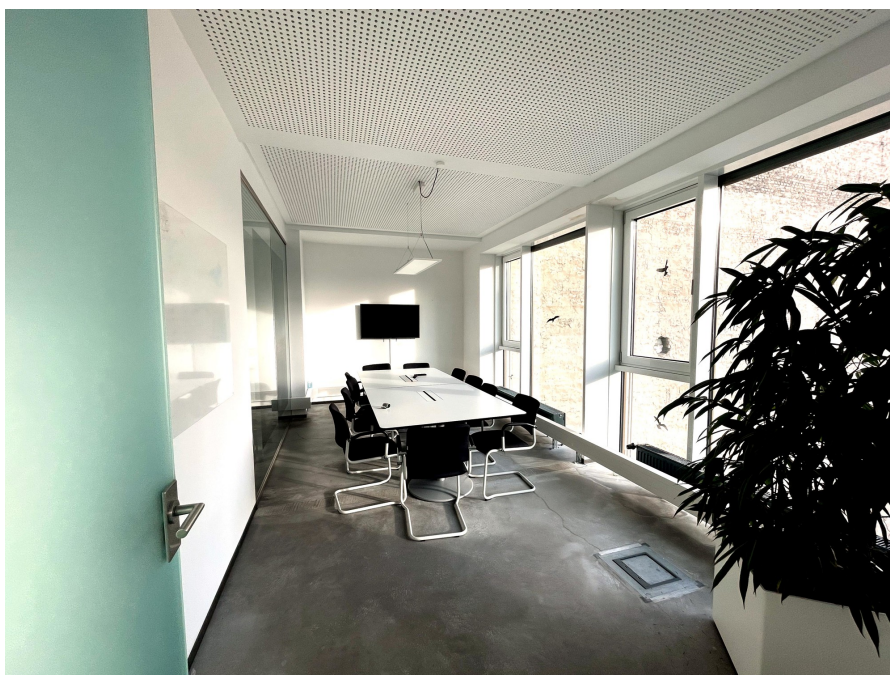
Property ID: 24343103 - 10785 Berlin

The property



Property ID: 24343103 - 10785 Berlin

The property



Property ID: 24343103 - 10785 Berlin

The property



Property ID: 24343103 - 10785 Berlin

The property



Property ID: 24343103 - 10785 Berlin

A first impression

Vermietet werden Büroräume in einem Gemeinschaftsbüro mit einer Gesamtnutzfläche von ca. 89,31 m². Aufgeteilt ist das Großraumbüro auf insgesamt 3 Arbeitsbereiche und Gemeinschaftsräume wie einen Essbereich, eine Teeküche und 2 WC's. Über den repräsentativen Eingangsbereich mit Empfang gelangt man mit dem Personenaufzug zur Büroetage. Das Büro befindet sich in der 4. Etage des sechsgeschossigen Büroensembles und ist barrierefrei zu erreichen, vielseitig und individuell nutzbar und bietet ruhiges arbeiten in zentraler Lage. Bei dem Gebäude handelt es sich um einen Bau aus den 1960er Jahren, der in den Jahren 2002/2003 umfassend saniert wurde. Es bietet moderne und flexible Gestaltungsmöglichkeiten von hoher Qualität. Die Büroflächen können mit hochwertigen Möbeln ausgestattet werden, darunter z.B. höhenverstellbare Schreibtische und ergonomische Bürostühle. Das Gebäude ist vollständig unterkellert und verfügt über eine Tiefgarage, die über den Aufzug und das Treppenhaus bequem erreichbar ist.

Property ID: 24343103 - 10785 Berlin

Details of amenities

- Kühldecke (von jedem Büro aus individuell steuerbar)
- Flatscreens im Besprechungsraum
- Außenliegender Sonnenschutz (Rollos)
- Sonnenschutzfolie auf den Fenstern (Südseite)
- Empfangsservice (09:00-17:00 Uhr in dt./engl. Sprache besetzt)
- Security-Service (06:00-9:00 Uhr und 17:00-21:00 Uhr)
- Reinigungsdienst kann gegen Aufpreis genutzt werden
- Eigenes Transponder Schließsystem für die Etage
- Gemeinschafts- Dachgeschoss und Dachterasse
- Komplett ausgestattete Teeküchen
- Aufzug
- PKW-Stellplätze können zusätzlich angemietet werden

Property ID: 24343103 - 10785 Berlin

All about the location

Die Immobilie befindet sich in der Lützowstraße im Herzen von Berlin, genauer gesagt im Stadtteil Tiergarten im Bezirk Mitte. Die Straße ist bekannt für ihre zentrale Lage und ihre eleganten Altbauten und liegt in unmittelbarer Nähe zum Potsdamer Platz, einem der wichtigsten Verkehrsknotenpunkte der Stadt. Hier finden sich zahlreiche Einkaufsmöglichkeiten, Restaurants, Cafés und kulturelle Einrichtungen. Ebenso ist der Park am Gleisdreieck nur wenige Schritte entfernt und bietet eine grüne Oase mitten in der Stadt. Die Verkehrsanbindung ist ausgezeichnet, die U-Bahn-Stationen "Kurfürstenstraße" und "Gleisdreieck" sind nur wenige Gehminuten entfernt und bieten Anschluss an die Linien U1, U2, U3 und U4. Von hier aus gelangt man schnell und bequem in alle Teile der Stadt. Insgesamt ist es eine attraktive Lage für Menschen, die das pulsierende Leben Berlins genießen möchten, aber gleichzeitig ein ruhiges Arbeitsumfeld schätzen.

Property ID: 24343103 - 10785 Berlin

Other information

GELDWÄSCHEGESETZ Als Immobilienmaklerunternehmen ist VON POLL COMMERCIAL Berlin, Lizenzpartner: Kai Seidel Immobilien GmbH nach § 1, 2 Abs. 1 Nr. 10, 4 Abs. 3 Geldwäschegesetz (GwG) dazu verpflichtet, vor Begründung einer Geschäftsbeziehung die Identität des Vertragspartners festzustellen und zu überprüfen. Hierzu ist es erforderlich, dass wir die relevanten Daten Ihres Personalausweises festhalten – beispielsweise mittels einer Kopie. Das Geldwäschegesetz (GwG) sieht vor, dass der Makler die Kopien bzw. Unterlagen fünf Jahre aufbewahren muss.

PROVISIONSHINWEIS Mit der Anfrage bei und durch Inanspruchnahme der Dienstleistungen der Firma VON POLL COMMERCIAL Berlin, Lizenzpartner: Kai Seidel Immobilien GmbH, wird ein Maklervertrag geschlossen. Sofern es durch die Tätigkeit der Firma VON POLL COMMERCIAL Berlin, Lizenzpartner: Kai Seidel Immobilien GmbH zu einem wirksamen Hauptvertrag mit der Eigentümerseite kommt, hat der Interessent bei Abschluss - eines GEWERBEMIETVERTRAGES eine Provision/Maklercourtage an VON POLL COMMERCIAL Berlin, Lizenzpartner: Kai Seidel Immobilien GmbH zu zahlen.

HAFTUNG Wir weisen darauf hin, dass die von uns weitergegebenen Objektinformationen, Unterlagen, Pläne etc. vom Verkäufer bzw. Vermieter stammen. Eine Haftung für die Richtigkeit oder Vollständigkeit der Angaben übernehmen wir daher nicht. Es obliegt daher unseren Kunden, die darin enthaltenen Objektinformationen und Angaben auf ihre Richtigkeit hin zu überprüfen. Alle Immobilienangebote sind freibleibend und vorbehaltlich Irrtümer, Zwischenverkauf- und Vermietung oder sonstiger Zwischenverwertung.

UNSER SERVICE FÜR SIE ALS EIGENTÜMER Planen Sie den Verkauf oder die Vermietung Ihrer Immobilie, so ist es für Sie wichtig, deren Marktwert zu kennen. Lassen Sie kostenfrei und unverbindlich den aktuellen Wert Ihrer Immobilie professionell durch einen unserer Immobilienspezialisten einschätzen. Unser bundesweites und internationales Netzwerk ermöglicht es uns, Verkäufer bzw. Vermieter und Interessenten bestmöglich zusammenzuführen.

Property ID: 24343103 - 10785 Berlin

Contact partner

For further information, please contact your contact person:

Kai Seidel

Karlsbader Straße 18 Berlin - Commercial

E-Mail: commercial.berlin@von-poll.com

To Disclaimer of von Poll Immobilien GmbH

www.von-poll.com