

Schönau im Schwarzwald

# Gebäudeensemble: 7-Parteienhaus inkl. ca. 700 m<sup>2</sup> Gewerbe & Nebengebäude mit Wohnung & Ladenfläche

Property ID: 22090028



[www.von-poll.com](http://www.von-poll.com)

PURCHASE PRICE: 980.000 EUR • LIVING SPACE: ca. 656 m<sup>2</sup> • ROOMS: 20 • LAND AREA: 1.244 m<sup>2</sup>

Property ID: 22090028 - 79677 Schönau im Schwarzwald

- At a glance
- The property
- Energy Data
- Floor plans
- A first impression
- Details of amenities
- All about the location
- Other information
- Contact partner

Property ID: 22090028 - 79677 Schönau im Schwarzwald

## At a glance

Property ID	22090028	Purchase Price	980.000 EUR
Living Space	ca. 656 m <sup>2</sup>	Commission	Käuferprovision beträgt 3,57 % (inkl. MwSt.) des beurkundeten Kaufpreises
Available from	According to the arrangement	Construction method	Solid
Rooms	20	Usable Space	ca. 912 m <sup>2</sup>
Bathrooms	8	Equipment	Terrace, Balcony
Year of construction	1920		

Property ID: 22090028 - 79677 Schönau im Schwarzwald

## Energy Data

Energy Source	Gas	Energy Certificate	Energy demand certificate
Energy certificate valid until	04.04.2033	Final Energy Demand	171.40 kWh/m <sup>2</sup> a
		Energy efficiency class	F

Property ID: 22090028 - 79677 Schönau im Schwarzwald

## The property



Property ID: 22090028 - 79677 Schönau im Schwarzwald

## The property



Property ID: 22090028 - 79677 Schönau im Schwarzwald

## The property



Property ID: 22090028 - 79677 Schönau im Schwarzwald

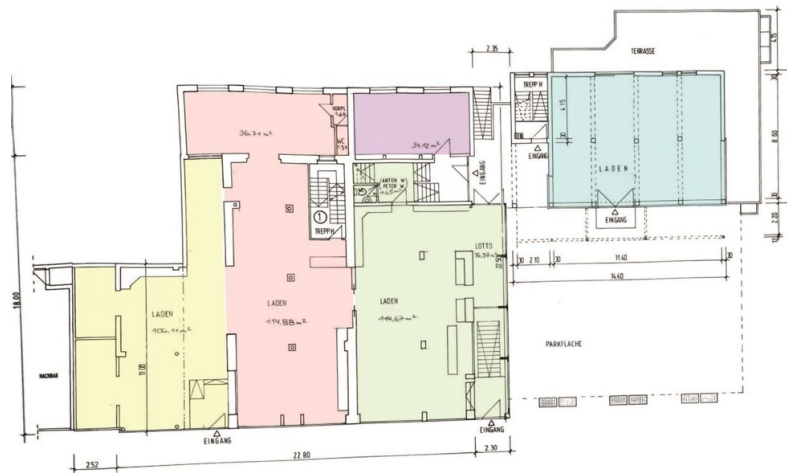
## The property



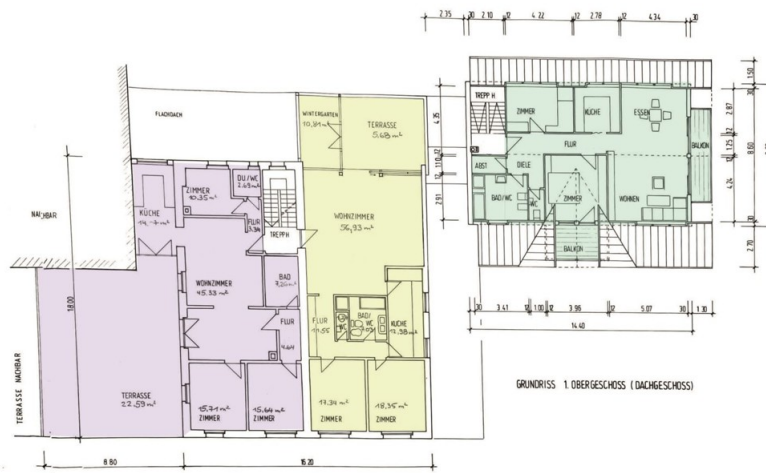


Property ID: 22090028 - 79677 Schönau im Schwarzwald

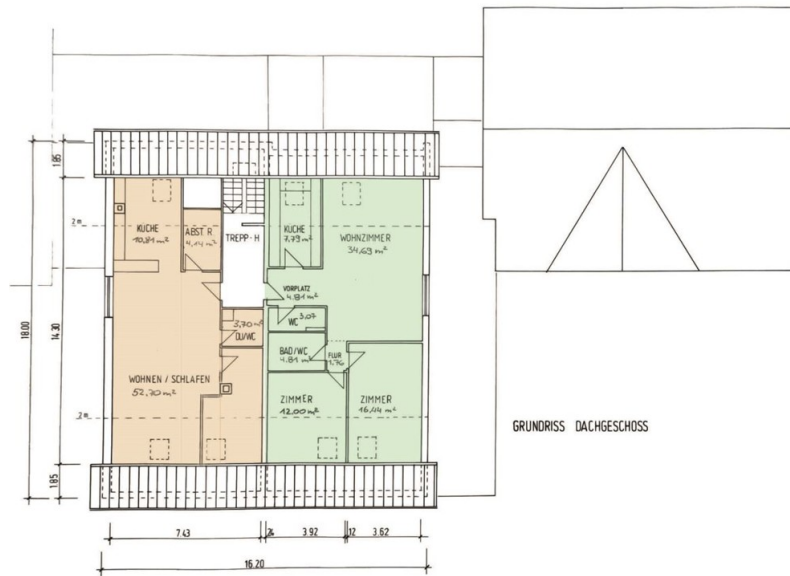
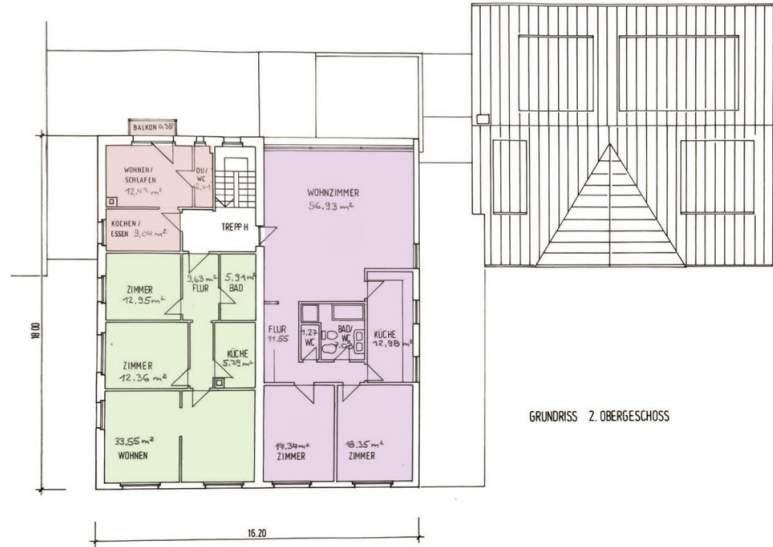
# Floor plans



GRUNDRISS ERDGESCHOSS M. 1:100



GRUNDRISS 1. OBERGESCHOSS (DACHGESCHOSS)





Property ID: 22090028 - 79677 Schönau im Schwarzwald

## A first impression

Zwei Gebäude, ein Grundstück, viele Möglichkeiten. Mitten im Herzen von Schönau befinden sich dieses Gebäude-Ensemble. Über ein großes Parkfeld verbunden, haben wir hier 8 Wohnungen, 4 Ladenlokale, 13 Parkplätze und zwei Garagen. Der gesamte Komplex ist voll unterkellert und bietet je nach Bedarf Platz für zusätzliche Ladenflächen, Keller- oder Lagerräume. Unterteilt in die Hausnummern 20 (Baujahr 1986) und 22 (Grundmauern 1920) finden Sie folgende Wohnflächen und Ladenlokalgrößen vor. Nr. 22 EG - Ladenlokal im EG mit ca. 423 m<sup>2</sup> Verkaufsfläche und zusätzlichen ca. 217 m<sup>2</sup> Verkaufsfläche im UG. UG - Ca. 170 m<sup>2</sup> Lagerräume. - Eine mit dem Lager verbundene Garage von ca. 25 m<sup>2</sup> - Einen zusätzlicher Keller für die Wohnungen von ca. 36 m<sup>2</sup> - Technikräume von ca. 22 m<sup>2</sup> 1.OG - 3-Zimmer-Wohnung mit großer Terrasse (ca. 141 m<sup>2</sup>) - 4-Zimmer-Wohnung mit großer Terrasse (ca. 141 m<sup>2</sup>) 2.OG - 3-Zimmer-Wohnung mit ca. 125 m<sup>2</sup> - Studio von ca. 24 m<sup>2</sup> - 3,5-Zimmer-Wohnung mit ca. 80 m<sup>2</sup> 2.OG - 3-Zimmer-Wohnung mit ca. 85 m<sup>2</sup> - 2-Zimmer-Wohnung mit ca. 71 m<sup>2</sup> Nr. 20 EG Ladenlokal mit ca. 96 m<sup>2</sup> UG Lagerraum von ca. 115 m<sup>2</sup> Garage mit zusätzlichem Abstellraum von ca. 31 m<sup>2</sup> 1.OG - 3,5-Zimmer-Wohnung mit 2 großen Balkonen von ca. 100 m<sup>2</sup>

Property ID: 22090028 - 79677 Schönau im Schwarzwald

## Details of amenities

Weitere Informationen zum Energieausweis:

Baujahr 1920/1986, Baujahr Heizung 1989, Energiebedarfsausweis,

Endenergiebedarf Wohnteil 171,4 kWh/(m<sup>2</sup>•a), Energieklasse F

Endenergiebedarf Nicht-Wohnteil 344,9 kWh/(m<sup>2</sup>•a),

wesentlicher Energieträger: Gas

Property ID: 22090028 - 79677 Schönau im Schwarzwald

## All about the location

Als Luftkurort wird Schönau im Schwarzwald von einer bergig-grünen Landschaft eingerahmt. Mit seinen 2.400 EinwohnerInnen ist diese Stadt im Süden Baden-Württembergs eine Vorzeigedylle für Wohnen, Arbeiten und Tourismus. Hier wohnen Sie, wo andere Urlaub machen. Ländlich gut vernetzt liegt Schönau genau in der Mitte mehrerer sehr interessanter Städte. Im Süden liegt Lörrach auf der deutschen und Basel auf der Schweizer Seite nur 40 Fahrminuten weit entfernt. Auch der Flughafen Mulhouse ist in dieser Region und Distanz zu erreichen. In Richtung Norden gelangen Sie mit demselben Zeitaufwand zur Universitätsstadt Freiburg im Breisgau. Zahlreichen Restaurants und Gaststuben sind für die hervorragende örtliche Gastronomie bekannt. Besonders aber das milde Klima sowie eine sehr hohe Anzahl von Sonnenstunden haben das Dreiländereck als eine der wärmsten Gegenden Deutschlands bekannt gemacht. Erleben Sie in Schönau auch den Belchen. Eine Region, die im wahrsten Sinne des Wortes berührt. Während Sie im Sommer fernab auf einsamen Wanderwegen die Natur genießen oder mit dem Rad die höchsten Schwarzwaldgipfel erklimmen, laden im Winter die kristallklare Luft, verschneite Täler und die höchsten Schwarzwaldgipfel mit zahlreichen Wintersportmöglichkeiten zu einem unvergesslichen Wintererlebnis ein. Das schulische, aber auch das Weiterbildungsangebot in Schönau ist ebenfalls sehr gut vertreten. Von Klein bis Groß sind Kindergärten, Grundschule, Gymnasium und weiterführende Schulen vor Ort.

Property ID: 22090028 - 79677 Schönau im Schwarzwald

## Other information

Es liegt ein Energiebedarfsausweis vor. Dieser ist gültig bis 4.4.2033. Endenergiebedarf beträgt 171.40 kWh/(m<sup>2</sup>\*a). Wesentlicher Energieträger der Heizung ist Gas. Das Baujahr des Objekts lt. Energieausweis ist 1920. Die Energieeffizienzklasse ist F.

Property ID: 22090028 - 79677 Schönau im Schwarzwald

## Contact partner

For further information, please contact your contact person:

Fee Kißling & Patric Widmer

---

Haagener Straße 1 Lörrach  
E-Mail: [loerrach@von-poll.com](mailto:loerrach@von-poll.com)

*To Disclaimer of von Poll Immobilien GmbH*

---

[www.von-poll.com](http://www.von-poll.com)