

Schopfheim

STILVOLLE VILLA MIT PANORAMABLICK

Property ID: 23090020_1



www.von-poll.com

PURCHASE PRICE: 2.470.000 EUR • LIVING SPACE: ca. 280 m² • ROOMS: 7.5 • LAND AREA: 1.099 m²

Property ID: 23090020_1 - 79650 Schopfheim

- At a glance
- The property
- Energy Data
- Floor plans
- A first impression
- All about the location
- Other information
- Contact partner

Property ID: 23090020_1 - 79650 Schopfheim

At a glance

Property ID	23090020_1
Living Space	ca. 280 m ²
Roof Type	Gabled roof
Available from	According to the arrangement
Rooms	7.5
Bathrooms	2
Year of construction	1971
Type of parking	2 x Outdoor parking space, 2 x Garage

Purchase Price	2.470.000 EUR
Commission	Käuferprovision beträgt 3,57 % (inkl. MwSt.) des beurkundeten Kaufpreises
Modernisation / Refurbishment	2022
Condition of property	Like new
Construction method	Solid
Usable Space	ca. 201 m ²
Equipment	Terrace, Guest WC, Swimming pool, Sauna, Fireplace, Garden / shared use, Built-in kitchen, Balcony

Property ID: 23090020_1 - 79650 Schopfheim

Energy Data

Type of heating	Central heating	Energy Certificate	Energy demand certificate
Energy Source	Gas	Final Energy Demand	85.70 kWh/m ² a
Energy certificate valid until	10.10.2033	Energy efficiency class	C
Power Source	Gas		

Property ID: 23090020_1 - 79650 Schopfheim

The property



Property ID: 23090020_1 - 79650 Schopfheim

The property



Property ID: 23090020_1 - 79650 Schopfheim

The property



Property ID: 23090020_1 - 79650 Schopfheim

The property



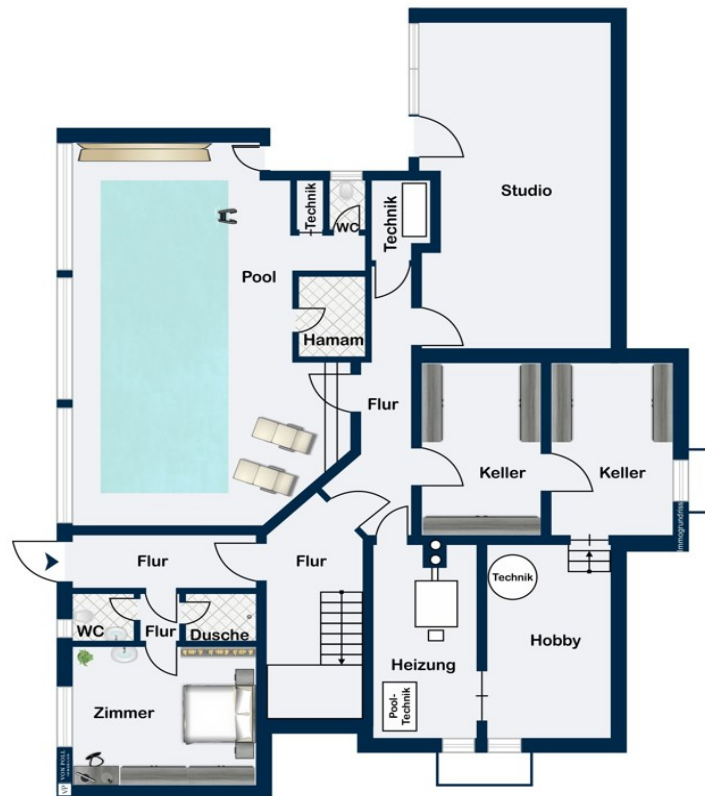
Property ID: 23090020_1 - 79650 Schopfheim

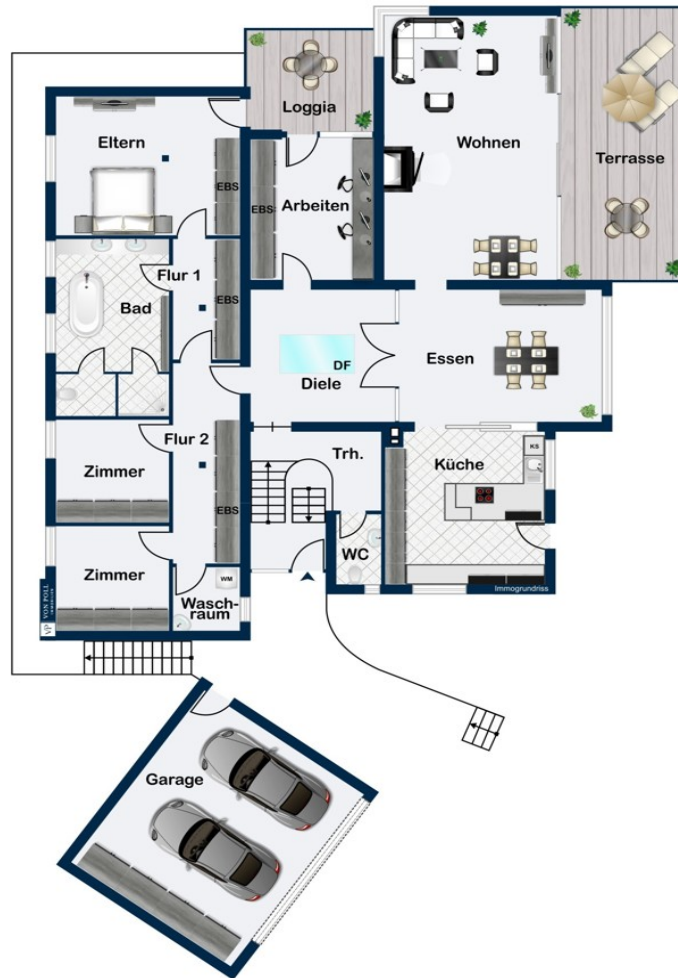
The property



Property ID: 23090020_1 - 79650 Schopfheim

Floor plans





This floor plan is not to scale. The documents were given to us by the client. For this reason, we cannot guarantee the accuracy of the information.

Property ID: 23090020_1 - 79650 Schopfheim

A first impression

Mit Freude präsentieren wir Ihnen diese exklusive Villa in Schopfheim bei Lörrach. Jede unserer Immobilien ist einzigartig und verdient ihre eigene Art der Aufmerksamkeit. Da diese Design-Villa viele Besonderheiten aufweist, braucht es mehr als nur ein paar Textzeilen, um allem gerecht zu werden, was diese Immobilie zu bieten hat. So haben wir im Exposé, welches wir Ihnen gerne persönlich zukommen lassen, alles zusammengestellt, was diese Luxus-Immobilie einzigartig macht. Eine Bilderreise in 4K erhalten Sie nach scannen des obigen QR-Codes oder auf YouTube unter <https://youtu.be/XcAxB8QfZPQ> Senden Sie uns gerne Ihre Anfrage und Sie erhalten alle Details zum Objekt, eine ausführliche Beschreibung sowie weitere Impressionen zu dieser fantastischen Villa. Überzeugen Sie sich selbst von diesem einzigartigen Angebot und vereinbaren Sie Ihren persönlichen Besichtigungstermin. Bitte beachten Sie, dass wir eine Begehung erst dann realisieren können, wenn uns eine Bonitätsprüfung vorliegt. Vielen herzlichen Dank für Ihr Verständnis.

Property ID: 23090020_1 - 79650 Schopfheim

All about the location

Diese exklusive Villa liegt an einer absoluten Top-Lage in Schopfheim bei Lörrach. Perfekt angeschmiegt an die Topografie der Landschaft, in einer äußerst gepflegten Nachbarschaft, verbirgt sich unsere Villa dezent hinter Hecken und fern ab von allem Aufsehen. Hier lautet die Devise: "Mehr sein als Schein". Geografisch und verkehrstechnisch sind Sie hier in alle Himmelsrichtungen bestens vernetzt. Die Städte Basel und Zürich sind über die Schweizer Autobahn 3 bequem zu erreichen und auch Freiburg liegt nur eine Autostunde entfernt, über die erstklassigen Verkehrsverbindungen der Autobahnen A98 und A5. Ein Bahnhof befindet ebenfalls im Ort und bietet mit der zuverlässigen Schweizer S-Bahn ein umfangreiches Streckennetz. Und sollten Sie weiter reisen wollen: Der Flughafen Freiburg/Basel/Mulhouse ist lediglich 20 Minuten entfernt, um Ihnen maximale Reiseerleichterung zu bieten. Diese privilegierte Lage ermöglicht es Ihnen, das Beste aus drei Ländern zu genießen. Auch Ihre Freizeitgestaltung kommt in Lörrach / Schopfheim auf hohem Niveau zum Tragen. Tauchen Sie ein in ein inspirierendes Einkaufserlebnis durch die exklusiven Boutiquen und charmanten Geschäfte der Innenstadt. Genießen Sie die warme Sonne auf den einladenden Terrassen der Straßencafés oder kosten Sie erlesene Produkte aus dem nahen Markgräflerland und der umliegenden Region auf dem traditionellen, geschichtsträchtigen Wochenmarkt. Sämtliche Geschäfte des täglichen Bedarfs wie Einkaufsmöglichkeiten, Bäckerei, Bank und medizinische Einrichtungen der neusten Generation befinden sich in unmittelbarer Nähe und sind bequem zu erreichen. Das Bildungsangebot in Lörrach und Schopfheim ist zudem äußerst vielfältig und umfangreich. Von Kindergärten bis hin zu renommierten Grund- und weiterführenden Schulen sowie der angesehenen Deutschen Hochschule Baden-Württemberg (DHBW) finden Sie alle Bildungseinrichtungen innerhalb weniger Autominuten oder bequem mit den öffentlichen Verkehrsmitteln.

Property ID: 23090020_1 - 79650 Schopfheim

Other information

Es liegt ein Energiebedarfsausweis vor. Dieser ist gültig bis 10.10.2033.

Endenergiebedarf beträgt 85.70 kWh/(m²*a). Wesentlicher Energieträger der Heizung ist Gas. Das Baujahr des Objekts lt. Energieausweis ist 1971. Die Energieeffizienzklasse ist C.

Property ID: 23090020_1 - 79650 Schopfheim

Contact partner

For further information, please contact your contact person:

Fee Kißling & Patric Widmer

Haagener Straße 1 Lörrach
E-Mail: loerrach@von-poll.com

To Disclaimer of von Poll Immobilien GmbH

www.von-poll.com