

Frankfurt am Main – Europaviertel

EDEN Erstbezug! Spektakuläre Fünf-Zimmer-Wohnung mit grandiosem Skylineblick

Property ID: 24001043



www.von-poll.com

PURCHASE PRICE: 2.700.000 EUR • LIVING SPACE: ca. 200,3 m² • ROOMS: 5

Property ID: 24001043 - 60327 Frankfurt am Main – Europaviertel

- At a glance
- The property
- Energy Data
- Floor plans
- A first impression
- Details of amenities
- All about the location
- Other information
- Contact partner

Property ID: 24001043 - 60327 Frankfurt am Main – Europaviertel

At a glance

Property ID	24001043	Purchase Price	2.700.000 EUR
Living Space	ca. 200,3 m ²	Commission	Käuferprovision beträgt 2,975% (inkl. MwSt.) des beurkundeten Kaufpreises
Available from	According to the arrangement	Condition of property	First occupancy
Floor	14	Usable Space	ca. 0 m ²
Rooms	5	Equipment	Terrace, Guest WC, Built-in kitchen, Balcony
Bedrooms	4		
Bathrooms	3		
Year of construction	2023		
Type of parking	2 x Underground car park		

Property ID: 24001043 - 60327 Frankfurt am Main – Europaviertel

Energy Data

Type of heating	Underfloor heating	Energy Certificate	Energy demand certificate
Energy Source	FERN	Final Energy Demand	79.00 kWh/m ² a
Energy certificate valid until	07.01.2034	Energy efficiency class	C
Power Source	District heating		

Property ID: 24001043 - 60327 Frankfurt am Main – Europaviertel

The property



Property ID: 24001043 - 60327 Frankfurt am Main – Europaviertel

The property



Property ID: 24001043 - 60327 Frankfurt am Main – Europaviertel

The property



Property ID: 24001043 - 60327 Frankfurt am Main – Europaviertel

The property



Property ID: 24001043 - 60327 Frankfurt am Main – Europaviertel

The property



Property ID: 24001043 - 60327 Frankfurt am Main – Europaviertel

The property



Property ID: 24001043 - 60327 Frankfurt am Main – Europaviertel

The property



Property ID: 24001043 - 60327 Frankfurt am Main – Europaviertel

The property

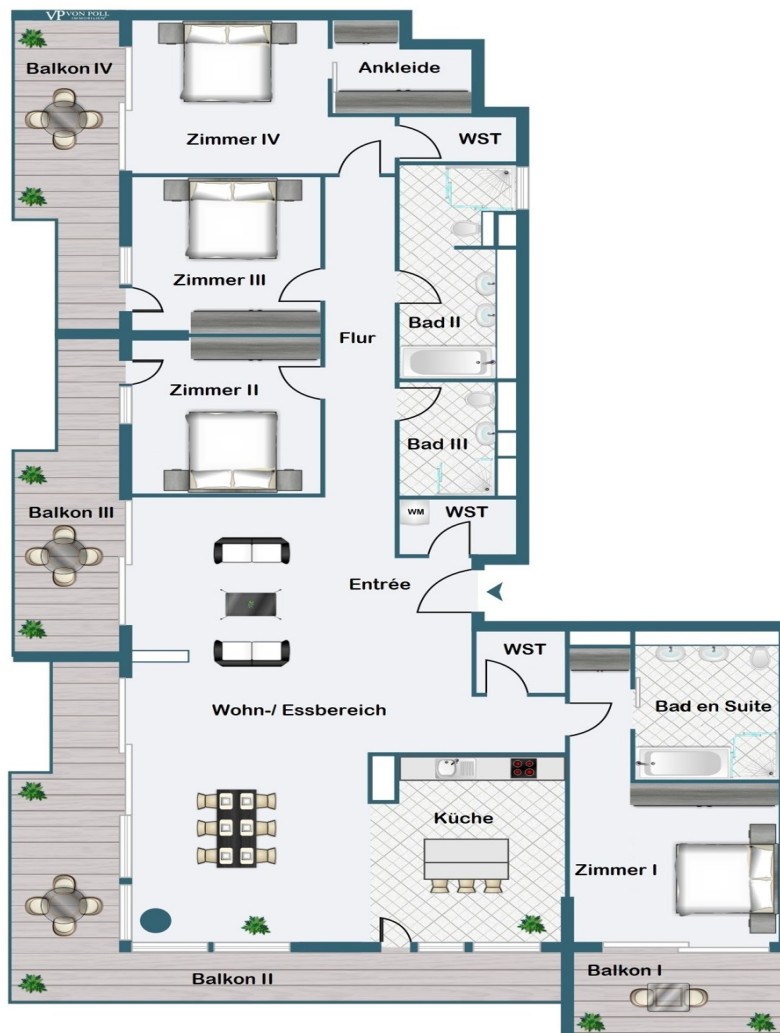


Vertrauen Sie einem
ausgezeichneten Immobilienmakler.

Kontaktieren Sie uns, wir freuen uns darauf, Sie persönlich und individuell zu beraten.

Property ID: 24001043 - 60327 Frankfurt am Main – Europaviertel

Floor plans



This floor plan is not to scale. The documents were given to us by the client. For this reason, we cannot guarantee the accuracy of the information.

Property ID: 24001043 - 60327 Frankfurt am Main – Europaviertel

A first impression

Diese Premium-Wohnung befindet sich in der 14. Obergeschoss des EDEN, eines der höchsten Wohnhochhäuser mit begrünter Fassade Europas. Die transparente Architektur mit vertikaler Begrünung sowie die raumhohen Panoramafenster bieten luftiges Wohnen und spektakuläre Ausblicke auf die Skyline und den Süden Frankfurts. Mit dem Lift erreicht man die 14. Etage. Man betritt die Wohnung über ein modernes, offenes Entrée. Der imposante Wohnbereich mit Blick über Frankfurt und die offen gestaltete Designküche mit Kochinsel, in edlen, dunklen Materialien, präsentieren sich mit viel Licht und Glas. Durch eine große Schiebetür gelangt man auf den Balkon mit umlaufender Glasbrüstung und grandiosem Blick über Frankfurt und auf die Skyline! Das Masterschlafzimmer mit Bad en Suite sowie drei weitere Schlaf-/Arbeitszimmer, jeweils mit Zugang zum Balkon, bieten modernsten Wohnraum. Insgesamt sind den drei Zimmern zwei modern gestaltete Badezimmer zugeordnet. Eines der Zimmer verfügt über eine begehbare Ankleide. Die einladende, repräsentative Lobby und das hauseigene Fitnessstudio befinden sich im Erdgeschoss des Gebäudes. Der 24 Stunden Concierge-Service ist ein weiteres Highlight dieser edlen Wohnung. Zwei Tiefgaragenstellplätze inklusive runden dieses außergewöhnliche Angebot ab. Die Wohnung eignet sich ideal für Paare sowie auch für eine Familie mit zwei bis drei Kindern, die das urbane Wohnen im EDEN als grüne Oase, verbunden mit höchstem Wohnkomfort mitten in der City, schätzen.

Property ID: 24001043 - 60327 Frankfurt am Main – Europaviertel

Details of amenities

- Raumhohe Fensterfronten
- Eichendielenboden
- Maßangefertigte Küche mit Kochinsel und Miele/Gaggenau-Geräten
- Hochwertiges Badezimmer en Suite
- Zwei weitere moderne Bäder
- Begrünte Fassade
- Skylineblick
- Fitnessstudio im Erdgeschoss
- 24 Stunden-Concierge
- High-End- Lobby
- Tiefgaragenstellplatz inklusive

Property ID: 24001043 - 60327 Frankfurt am Main – Europaviertel

All about the location

Das zentrumsnahe, direkt südlich der Messe gelegene Europaviertel ist Frankfurts jüngstes und modernstes Stadtquartier, entstanden auf dem aufgelassenen früheren Gleisfeld des Güterbahnhofs. In erster Linie als Wohnquartier konzipiert, bietet es urbanen Wohn- und Lebensraum für unterschiedlichste Ansprüche. Insbesondere Berufstätige finden hier gehobene Wohnstandards auf internationalem Niveau: mit Concierge- oder Flat-Services, Kinderbetreuung, Pools, Spa, Fitness-Studios, Bibliotheken sowie Läden und Gastronomie im Sockelgeschoss innerhalb der neu errichteten Wohntürme, die zudem einen spektakulären Blick auf die Frankfurter Skyline oder bis weit ins Umland bieten. Der namensgebende Boulevard, die großzügige Europaallee, verläuft von der Shoppingmall „Skyline Plaza“ im Osten bis hin zum Rebstockpark im Westen und verfügt über ausladende Parkflächen. Vom Europagarten aus besteht eine durchgängige Grünverbindung über den Gleisfeldpark mit seinen Fitnessmöglichkeiten und Spielplätzen. Von dort weiter durch den Zeppelinpark und den Neuen Rebstockpark, der vom Stararchitekten Peter Eisenman mit konzipiert wurde, bis hin zum Erlebnisbad. Die Verkehrsanbindung des Quartiers ist aktuell mit S- und Straßenbahnen gut erschlossen und bis zur Autobahn sind es nur fünf Minuten. In wenigen Jahren wird mit der U5 eine neue U-Bahnstrecke fertiggestellt, die vom Europaviertel direkt zum Hauptbahnhof führen wird. Durch das östliche Europaviertel verlaufen die S-Bahn-Linien S3 bis S6 mit den angrenzenden Bahnhöfen Galluswarte und Messe. Der östliche Teil des Europaviertel ist außerdem mit der U-Bahnlinie U4 (Station Festhalle/Messe) zu erreichen. Hier halten auch die Straßenbahnen der Linien 16 und 17. Etwas weiter südlich verkehren die Straßenbahnlinien 11 und 21 über die Station Güterplatz. Die Museumsuferlinie verkehrt mit dem Bus 46 vom Hauptbahnhof weiter zur neuen Endhaltestelle Dubliner Straße im östlichen Europaviertel. Ebenfalls erreichen Sie die Haltestellen Güterplatz, sowie die Den Haager Straße.

Property ID: 24001043 - 60327 Frankfurt am Main – Europaviertel

Other information

Es liegt ein Energiebedarfsausweis vor. Dieser ist gültig bis 7.1.2034. Endenergiebedarf beträgt 79.00 kWh/(m²*a). Wesentlicher Energieträger der Heizung ist Fernwärme. Das Baujahr des Objekts lt. Energieausweis ist 2023. Die Energieeffizienzklasse ist C.

GELDWÄSCHE: Als Immobilienmaklerunternehmen ist die von Poll Immobilien GmbH nach § 2 Abs. 1 Nr. 14 und § 11 Abs. 1, 2 Geldwäschegesetz (GwG) dazu verpflichtet, bei der Begründung einer Geschäftsbeziehung die Identität des Vertragspartners festzustellen und zu überprüfen, bzw. sobald ein ernsthaftes Interesse an der Durchführung des Immobilienkaufvertrages besteht. Hierzu ist es erforderlich, dass wir nach § 11 Abs. 4 GwG die relevanten Daten Ihres Personalausweises festhalten (wenn Sie als natürliche Person handeln) – beispielsweise mittels einer Kopie. Bei einer juristischen Person benötigen wir eine Kopie des Handelsregisterauszugs, aus welchem der wirtschaftlich Berechtigte hervorgeht. Das Geldwäschegesetz sieht vor, dass der Makler die Kopien bzw. Unterlagen fünf Jahre aufbewahren muss. Als unser Vertragspartner haben Sie auch eine Mitwirkungspflicht nach § 11 Abs. 6 GwG.

HAFTUNG: Wir weisen darauf hin, dass die von uns weitergegebenen Objektinformationen, Unterlagen, Pläne etc. vom Verkäufer bzw. Vermieter stammen. Eine Haftung für die Richtigkeit oder Vollständigkeit der Angaben übernehmen wir daher nicht. Es obliegt daher unseren Kunden, die darin enthaltenen Objektinformationen und Angaben auf ihre Richtigkeit hin zu überprüfen. Alle Immobilienangebote sind freibleibend und vorbehaltlich Irrtümer, Zwischenverkauf- und Vermietung oder sonstiger Zwischenverwertung.

UNSER SERVICE FÜR SIE ALS EIGENTÜMER: Planen Sie den Verkauf oder die Vermietung Ihrer Immobilie, so ist es für Sie wichtig, deren Marktwert zu kennen. Lassen Sie kostenfrei und unverbindlich den aktuellen Wert Ihrer Immobilie professionell durch einen unserer Immobilienspezialisten einschätzen. Unser bundesweites und internationales Netzwerk ermöglicht es uns, Verkäufer bzw. Vermieter und Interessenten bestmöglich zusammenzuführen.

Property ID: 24001043 - 60327 Frankfurt am Main – Europaviertel

Contact partner

For further information, please contact your contact person:

Doris Jedlicki

Feldbergstraße 35 Frankfurt am Main - Westend

E-Mail: frankfurt@von-poll.com

To Disclaimer of von Poll Immobilien GmbH

www.von-poll.com